

Kugellager/Ball Bearing:
Stahl/Keramik/Öl/Fett
Steel/Ceramic/Oil/Grease

Motor/Motor:
siehe Übersicht
Check the Summary

Kugellager/Ball Bearing:
Stahl/Keramik/Öl/Fett
Steel/Ceramic/Oil/Grease

Option I3:
Kolbenüberwachung
Piston Monitoring

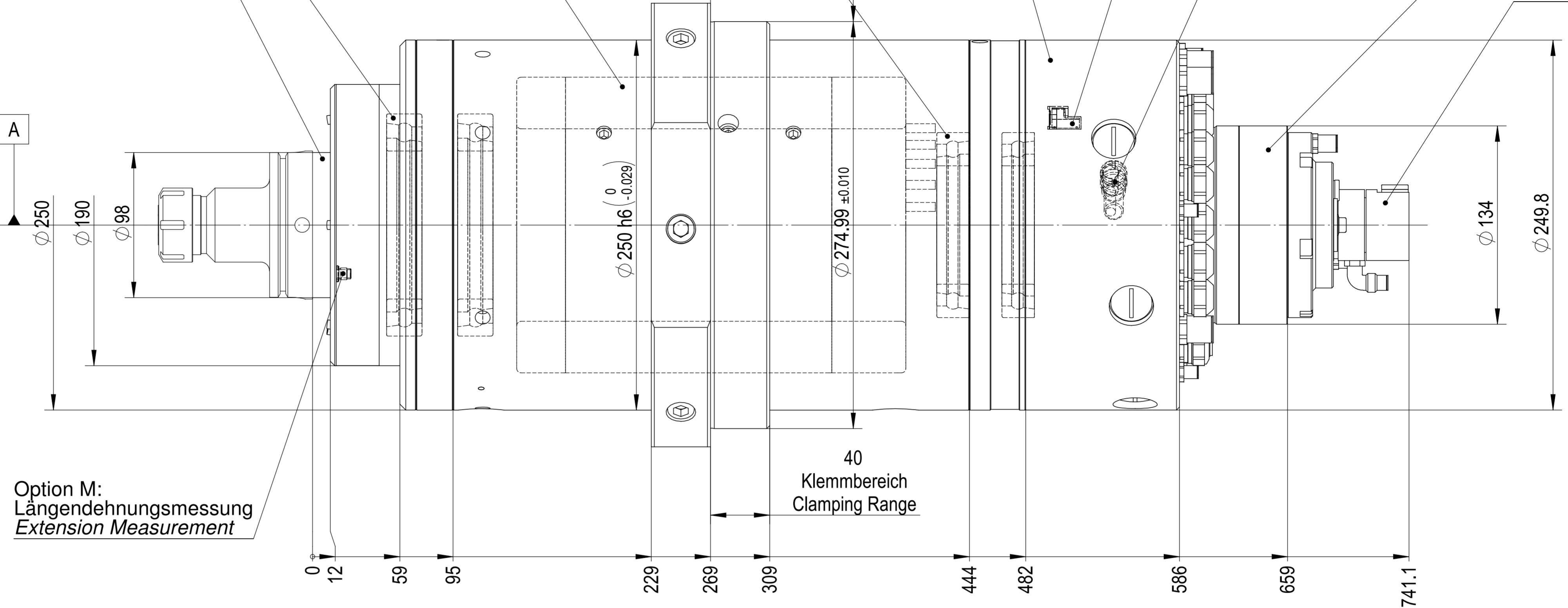
Option V:
256 Zähne
256 Teeth

Option I:
Wz-Wechselsensoren
ATC Sensors

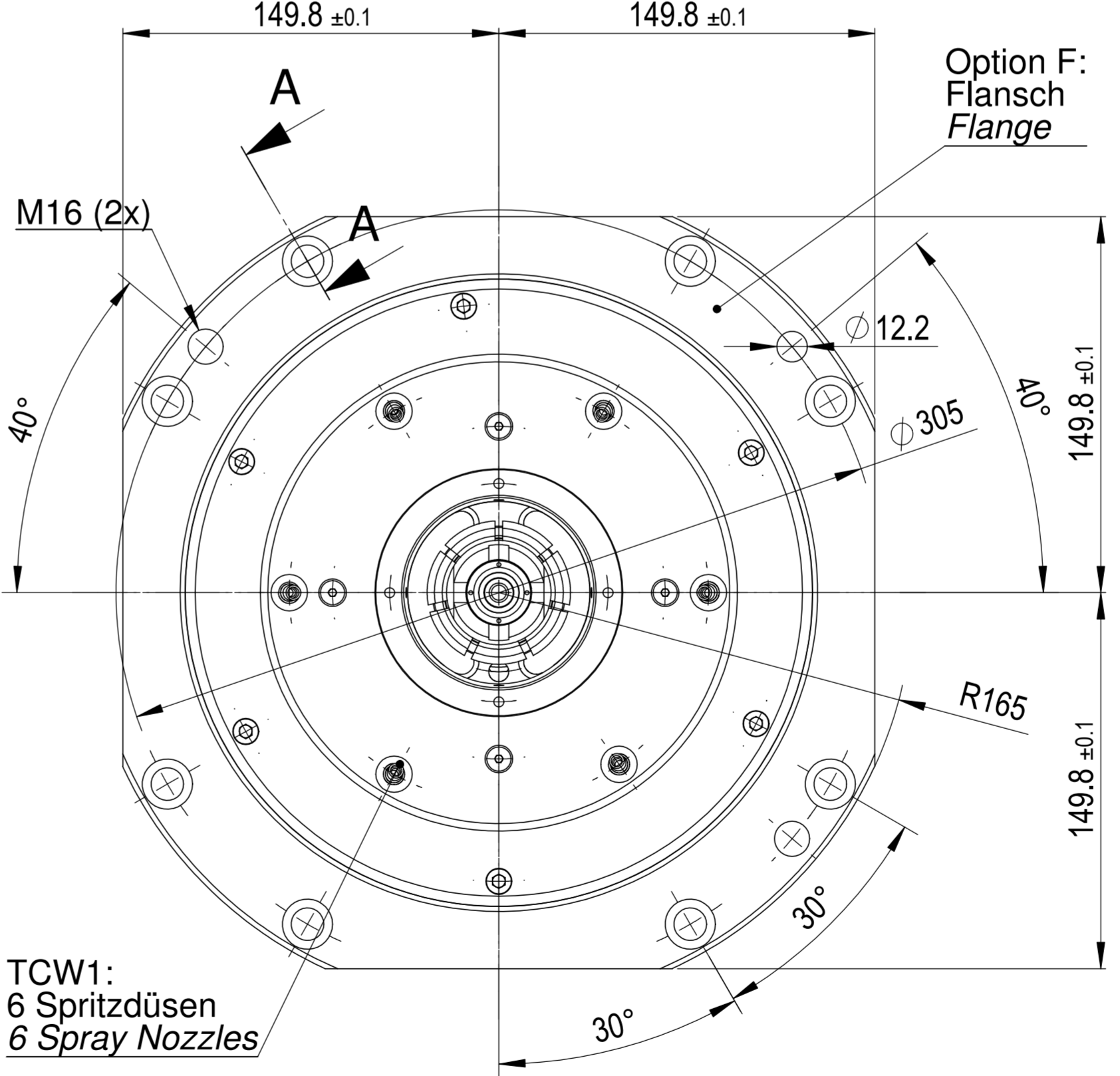
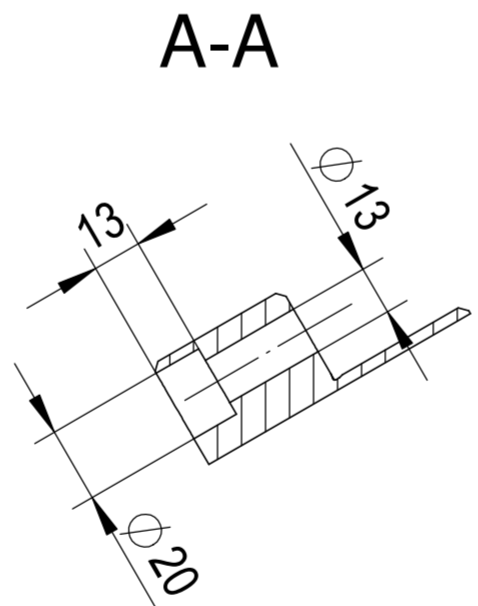
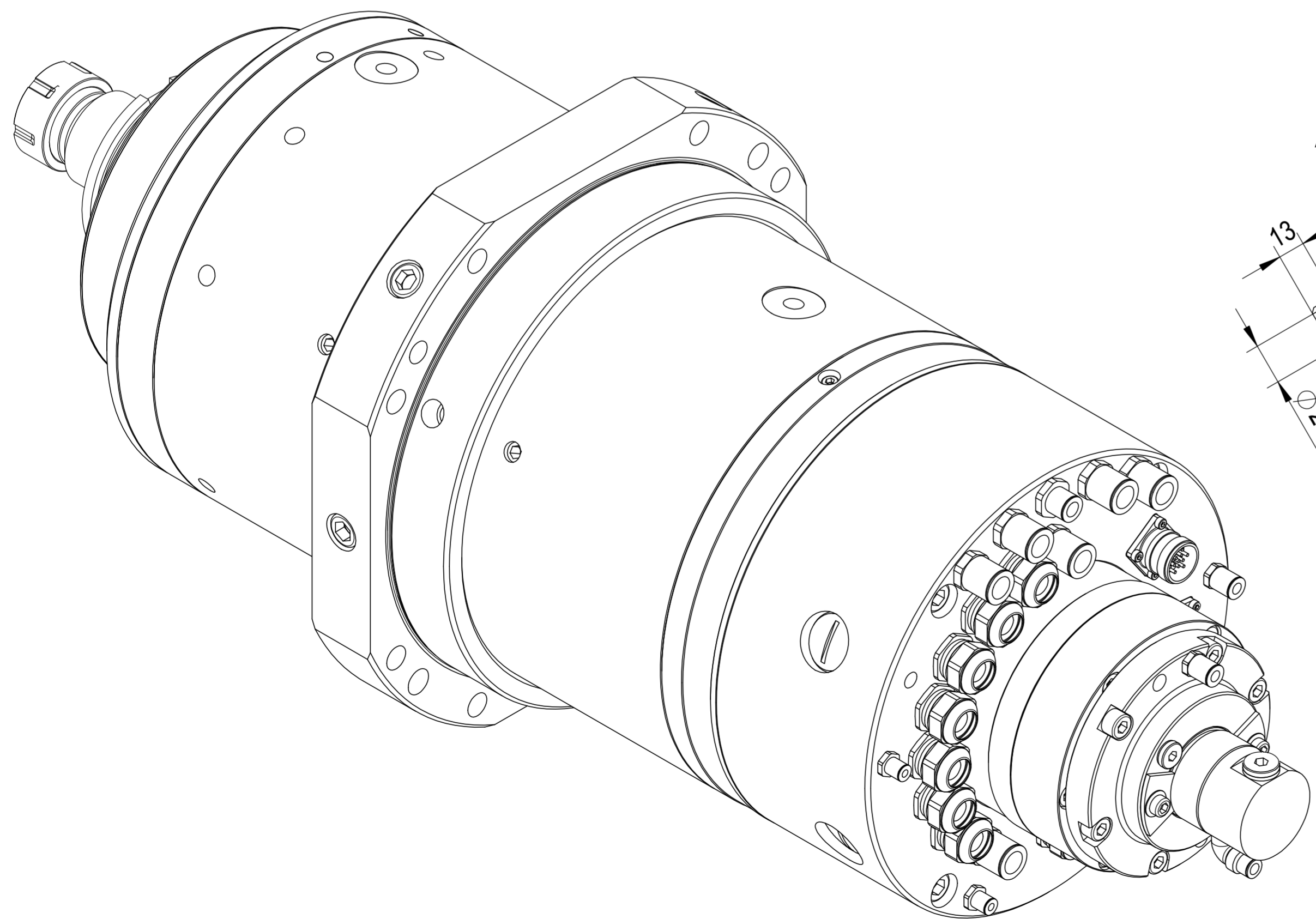
Werkzeugwechsel
Tool Change:
hydraulisch
hydraulic

Option W:
mit Drehdurchführung
with Rotary Union

Aufnahme/Taper:
DIN 69893 - HSK-A100



Option M:
Längendehnmessung
Extension Measurement



Option F:
Flansch
Flange

TCW1:
6 Spritzdüsen
6 Spray Nozzles

ACHTUNG: Diese Zeichnung zeigt eine Vielzahl von möglichen Options-Varianten. Bitte beachten Sie die technischen Datenblätter und Betriebsanleitung, bzw. die Auftragsbestätigung betreffend der Auslegung und Bestückung Ihrer Spindel.
ATTENTION: This drawing shows the various possibilities of options for this type of spindle. Please check your technical data sheet, the instruction manual or your order confirmation regarding the type and options of spindle you have ordered/received.

 IBAG Switzerland AG www.ibag.ch	Material/Material:	Verwendungsorte To be used for/in	Erstellt/Prepared: 26.01.2012 tj		Status/Status: freigegeben
	Gewicht/Weight: 187 kg	Oberfläche/Surface: 4529808 mm ²	Geprüft/Inspected: 06.02.2012 tj	Blatt Nr./Sheet No.: 2	Anz. Blätter/No. of Sheets: 2
Benennung/Description: Motorspindel Motor Spindle DIN 69893 - HSK-A100 HF 250 AI 19 FHKSW			Zeichnungsnummer/Drawing Number: 250AI19FHKSW-00 Revision:		

We reserve all rights in this document and its subject matter. The recipient hereby acknowledges these rights and assures the use of this document only for the purpose it was delivered. © IBAG Switzerland AG
 Dieses Dokument ist unser geistiges Eigentum. Es darf ohne unsere ausdrückliche Genehmigung weder kopiert, vervielfältigt oder verändert, noch an Dritte weitergegeben werden. Die Weitergabe ist strafbar und wird gerichtlich verfolgt. © IBAG Switzerland AG

CAD-System: SolidWorks