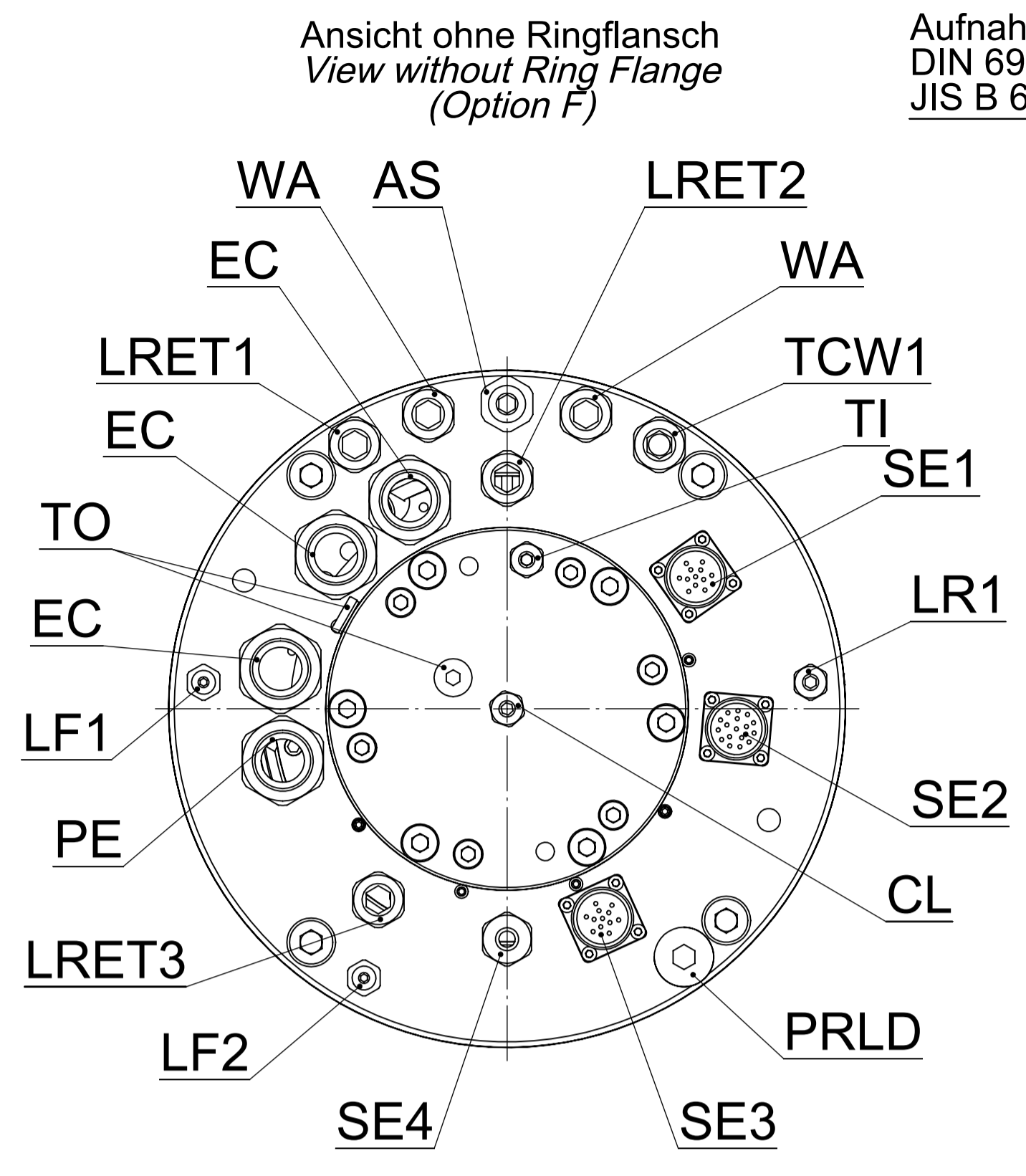


Rev.	Datum/Date	fm
-	25.03.2018	fm



Aufnahme/Taper:  
DIN 69871/DIN 69872 - BDV50(SK)  
JIS B 6339 - BBT 50/MAS 403 P50T-1

Kugellager/Ball Bearing:  
Stahl/Keramik/Öl/Fett  
Steel/Ceramic/Oil/Grease

Motor/Motor:  
siehe Übersicht  
Check the Summary

Kugellager/Ball Bearing:  
Stahl/Keramik/Öl/Fett  
Steel/Ceramic/Oil/Grease

Option I3:  
Kolbenüberwachung  
Piston Monitoring

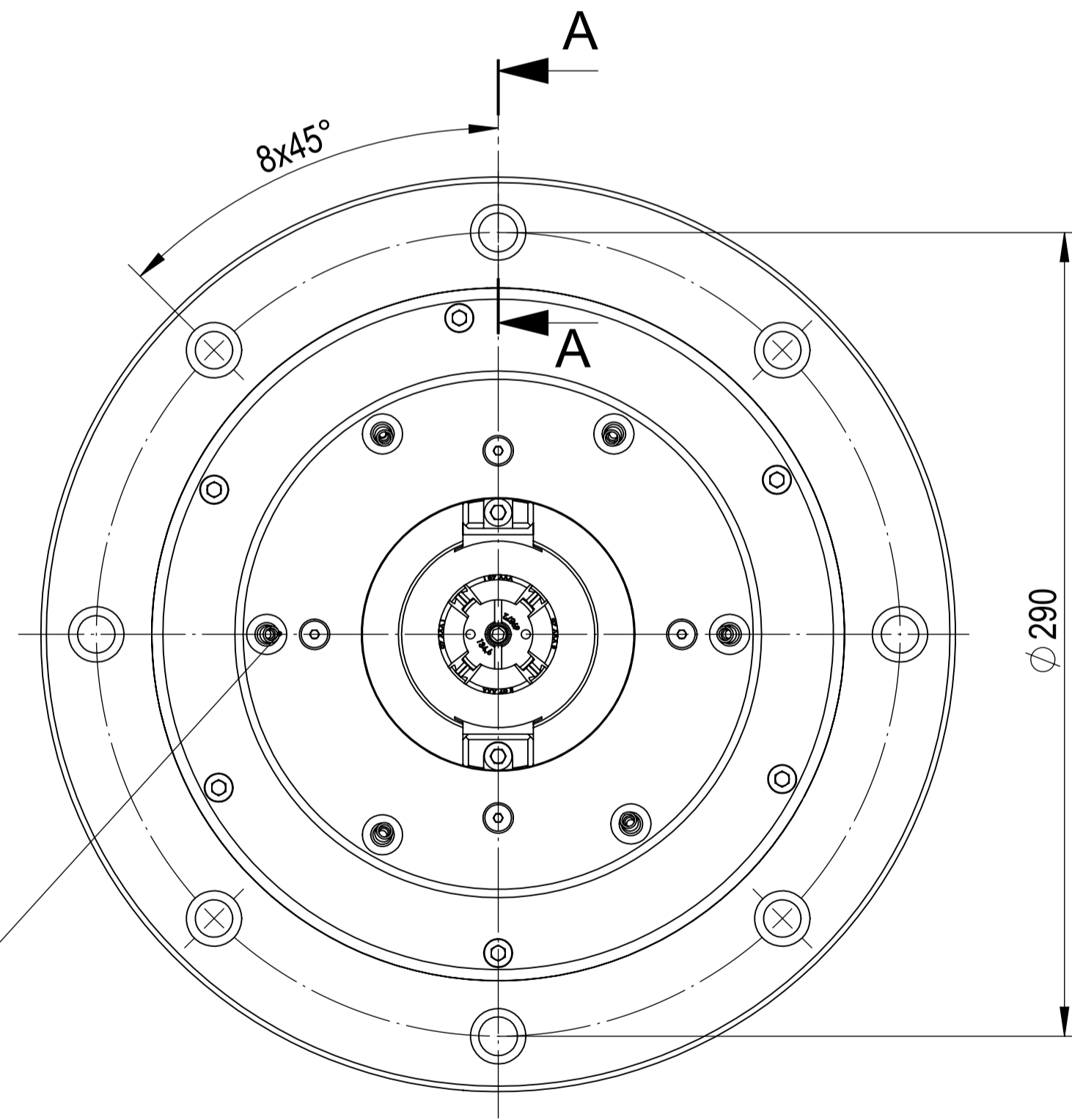
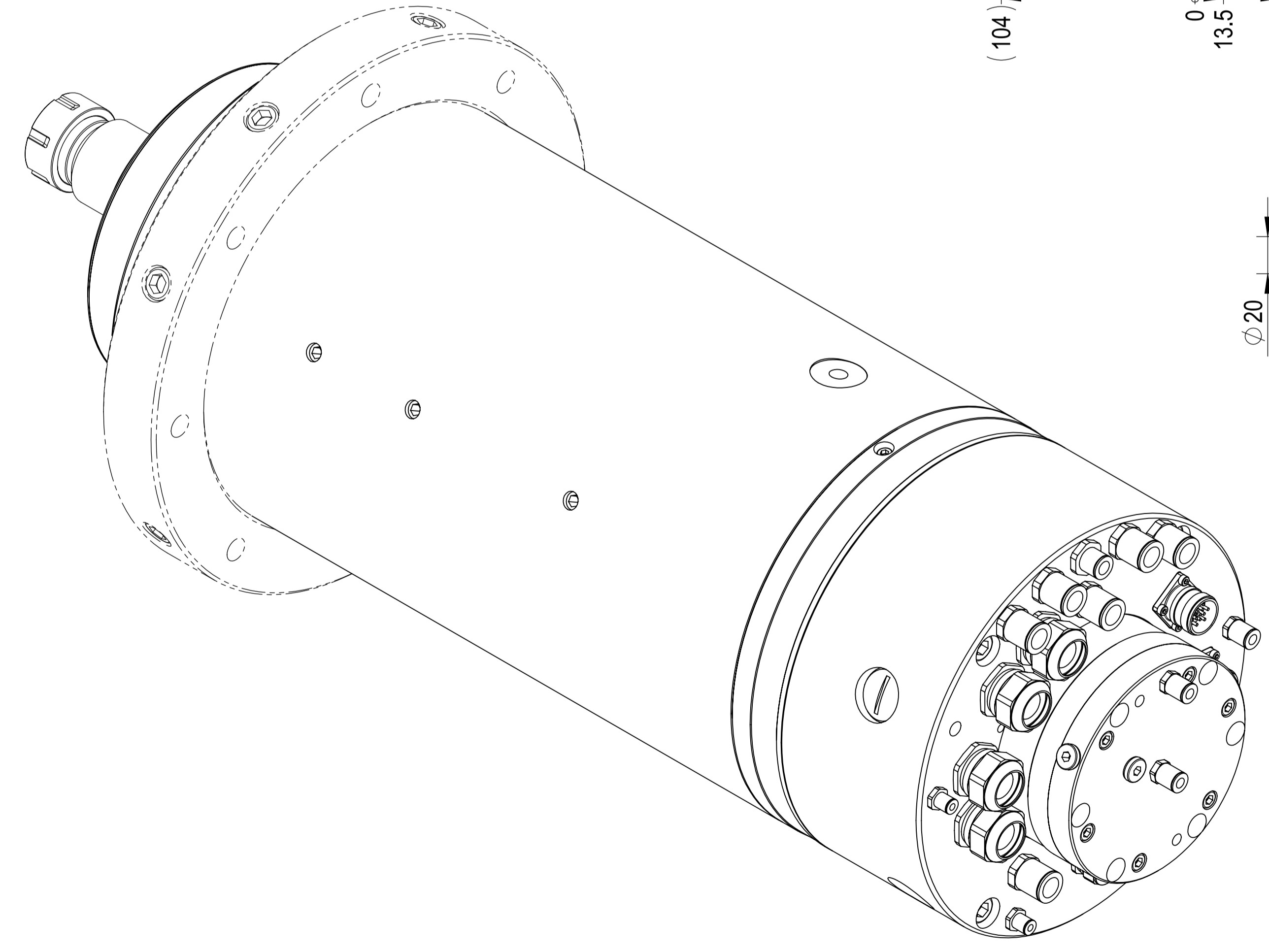
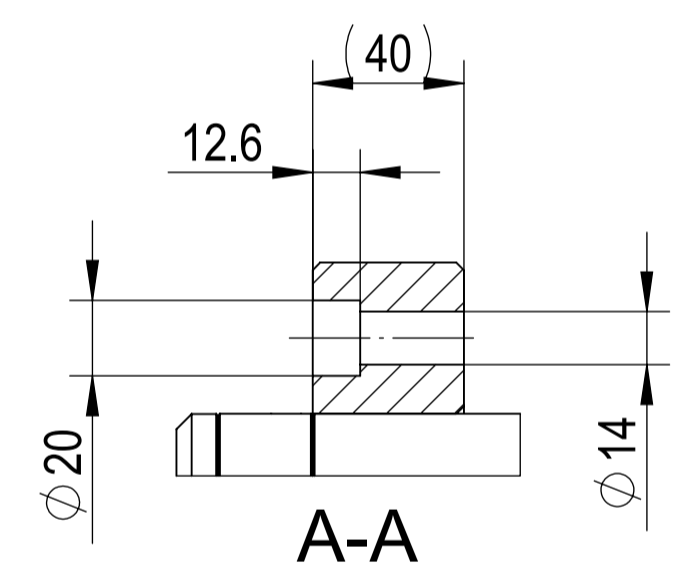
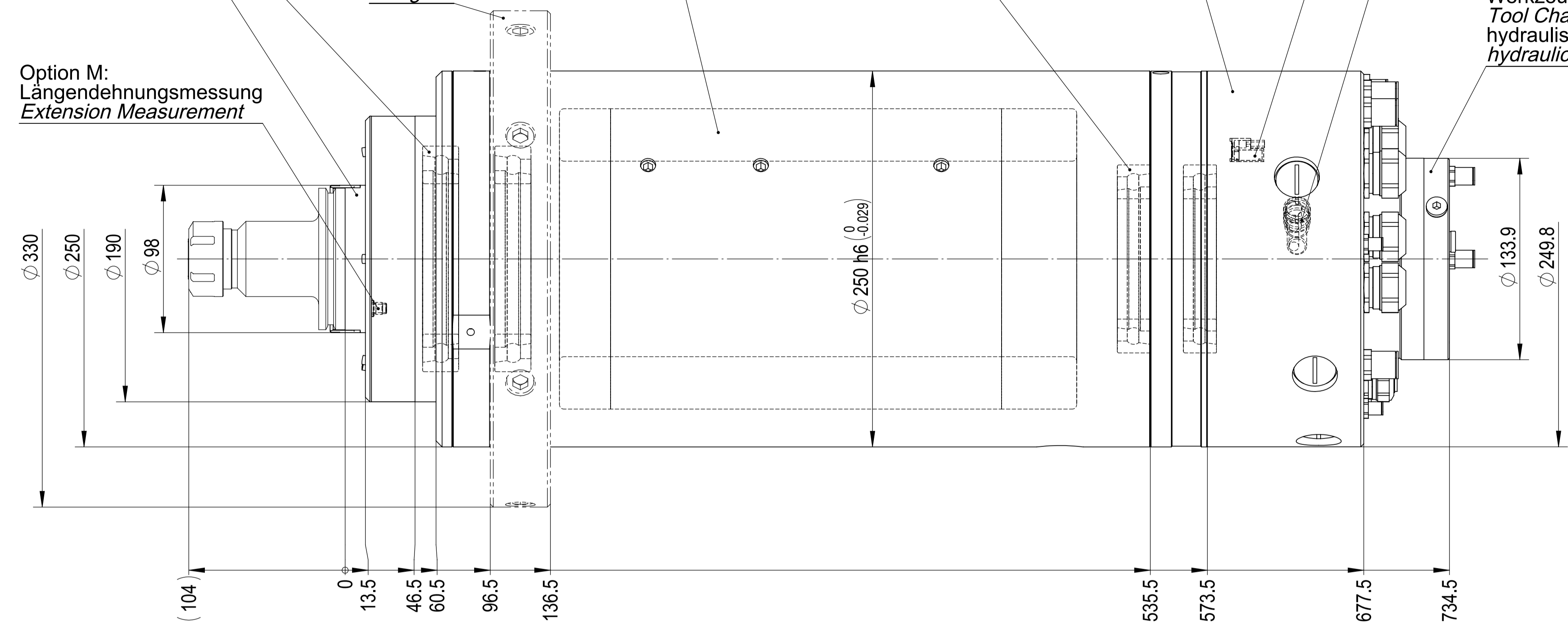
Option V:  
256 Zähne  
256 Teeth

Option I:  
Wz-Wechselsensoren  
ATC Sensors

Werkzeugwechsel  
Tool Change:  
hydraulisch  
hydraulic

Option M:  
Längendehnmessung  
Extension Measurement

Option F:  
Flansch  
Flange



TCW1:  
6 Spritzdüsen  
6 Spray Nozzles

**ACHTUNG:** Diese Zeichnung zeigt eine Vielzahl von möglichen Options-Varianten. Bitte beachten Sie die technischen Datenblätter und Betriebsanleitung, bzw. die Auftragsbestätigung betreffend der Auslegung und Bestückung Ihrer Spindel.

**ATTENTION:** This drawing shows the various possibilities of options for this type of spindle. Please check your technical data sheet, the instruction manual or your order confirmation regarding the type and options of spindle you have ordered/received.

 IBAG Switzerland AG www.ibag.ch	Material/Material:	Verwendungsorte To be used for/in	Erstellt Prepared	20.03.2012	fm	Status/Status:
	Gewicht/Weight: 214479 g	Oberfläche/Surface: 4662375 mm <sup>2</sup>	Geprüft Inspected	27.06.2019	fm	Freigegeben
Benennung/Description: <b>Motorspindel</b> <i>Motor Spindle</i> DIN 69871 - SK50 / JIS B 6340 - BT50 HF 250 AI 12 BH		Massstab Scale	Format Format	Einheit Unit	Blatt Nr. Sheet No.	Anz. Blätter No. of Sheets
		1:2	A1	mm	2	2
		Zeichnungsnummer/Drawing Number		Revision		
		250A112BH-00		-		

We reserve all rights in this document and its subject matter. The recipient hereby acknowledges these rights and agrees the use of this document only for the purpose it was delivered. © IBAG Switzerland AG  
 Dieses Dokument ist unser geistiges Eigentum. Es darf ohne unsere ausdrückliche Genehmigung weder kopiert, vervielfältigt oder weiterverleitet, noch an Dritte weitergegeben werden. Die Zustimmung ist strafbarm und wird gerichtlich verfolgt. © IBAG Switzerland AG

CAD-System: SolidWorks