

Aufnahme/Taper:
DIN 69893 - HSK-A63
DIN 69893 - HSK-E63

Kugellager/Ball Bearing:
Stahl/Keramik/Fett
Steel/Ceramic/Grease

Motor/Motor:
siehe Übersicht
Check the Summary

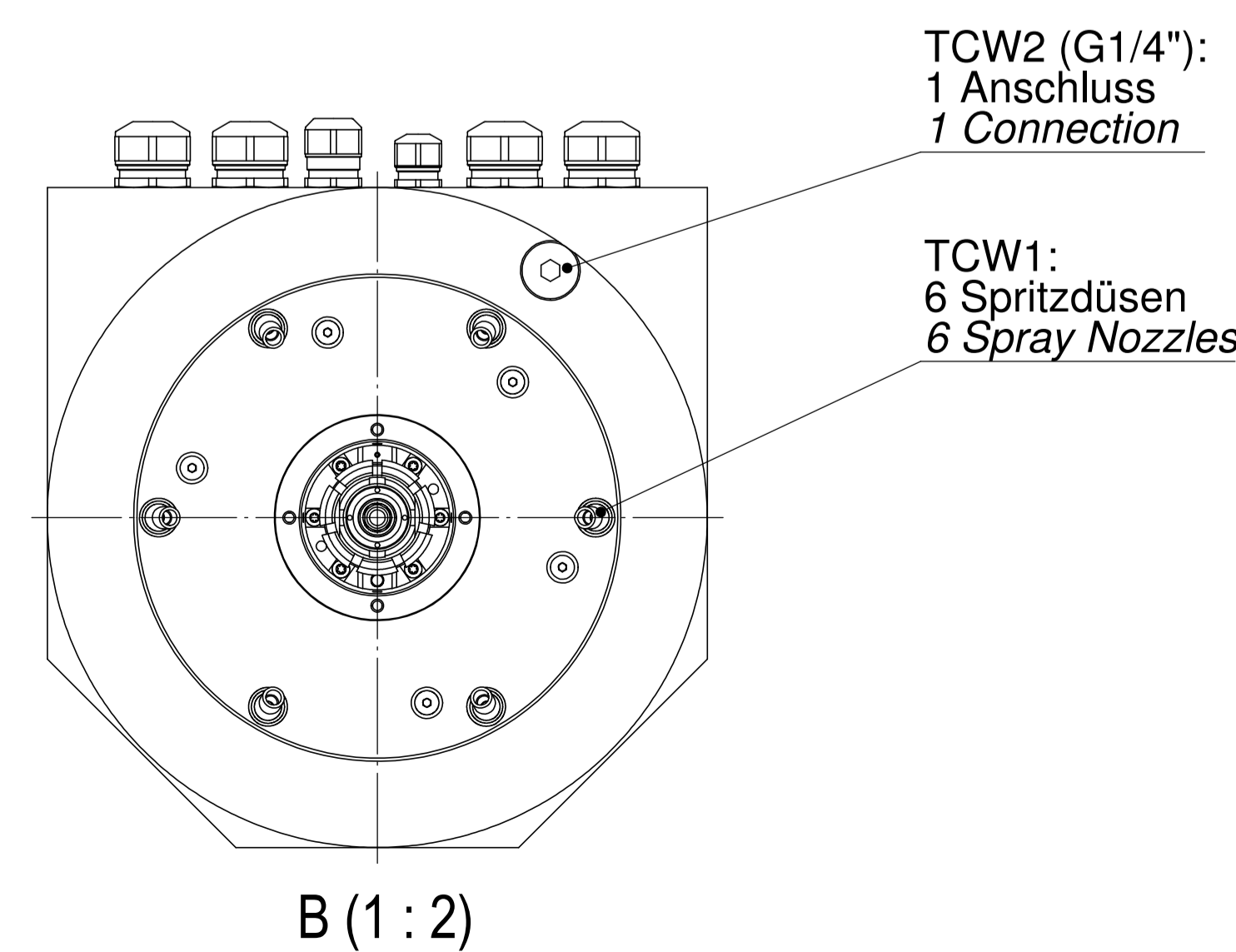
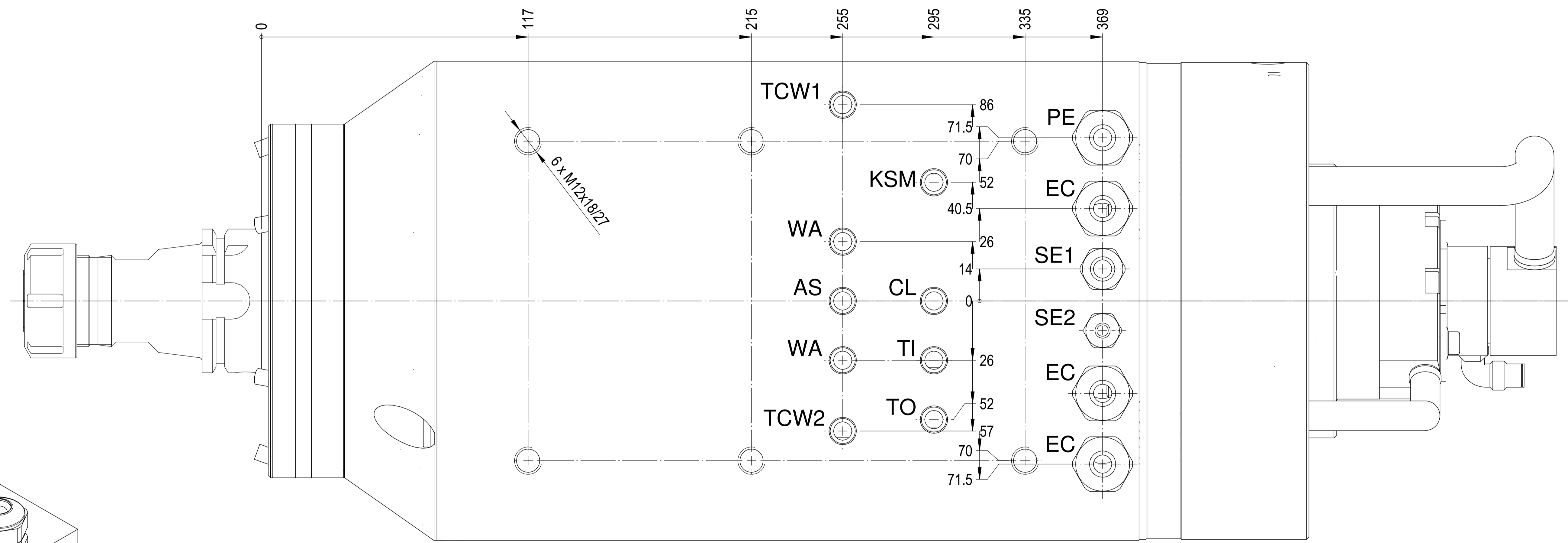
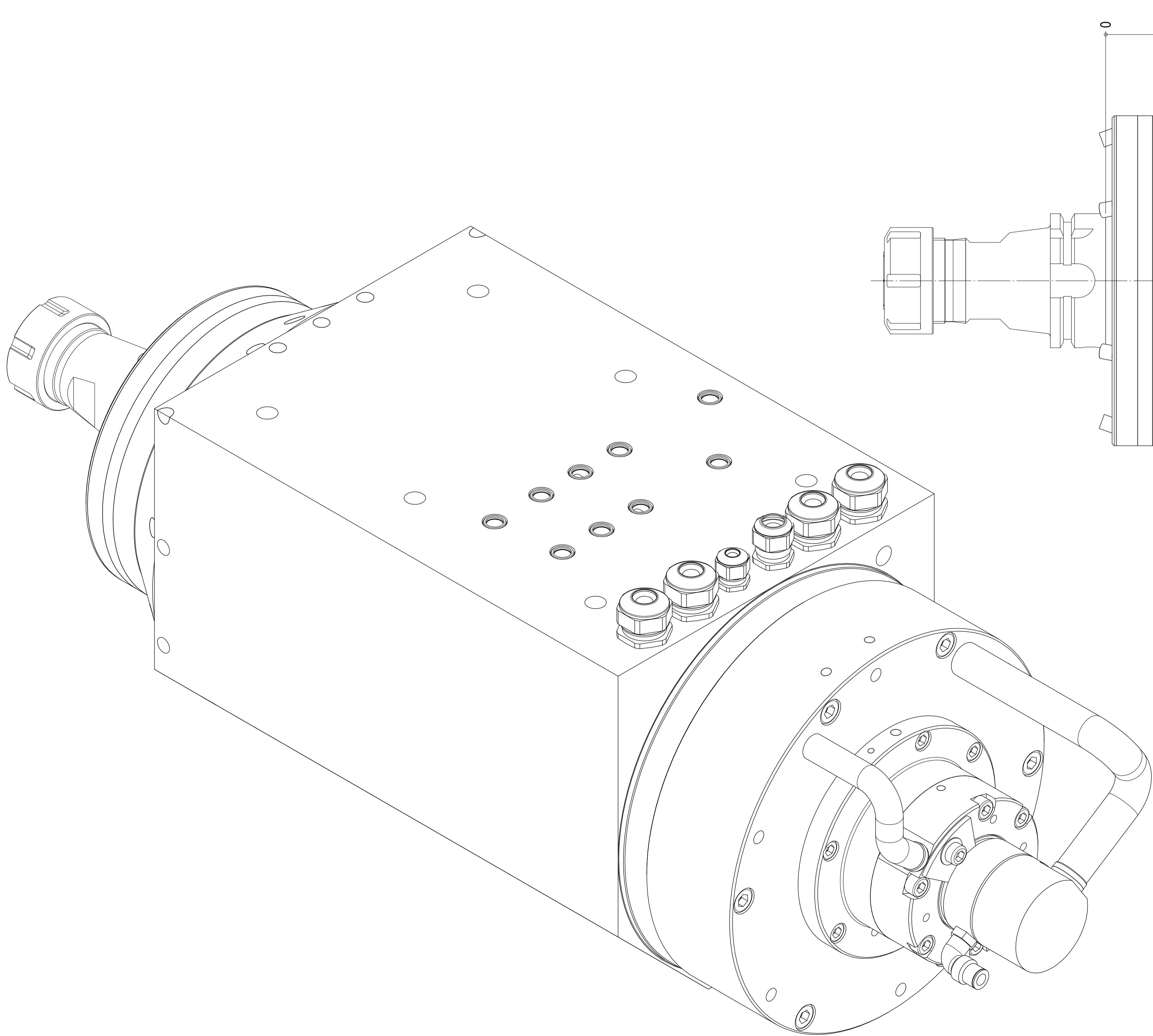
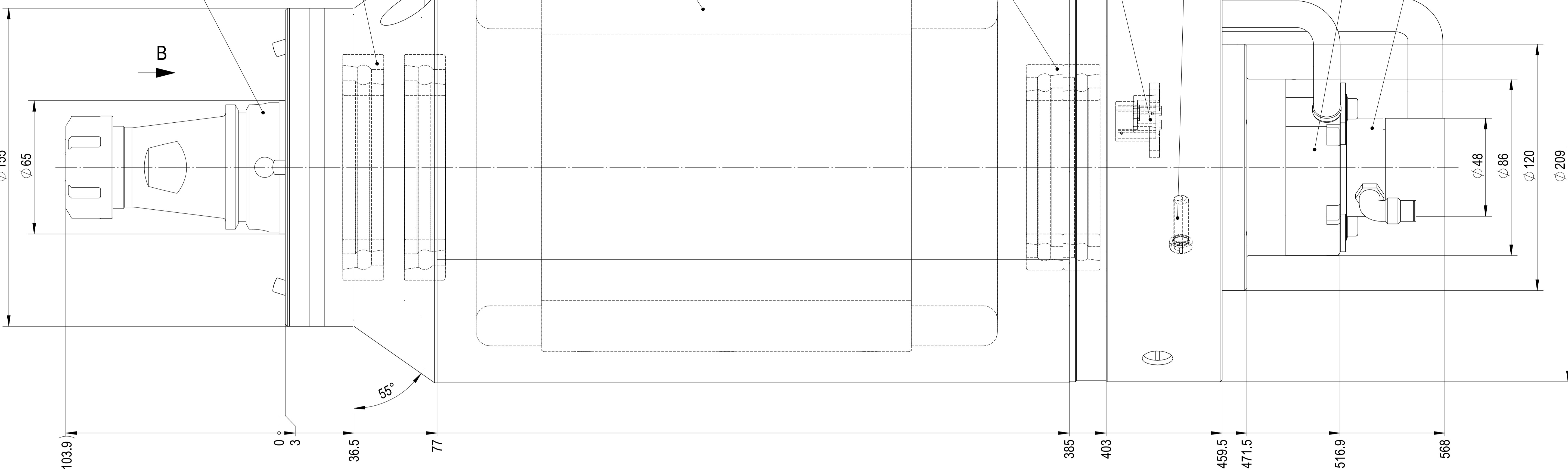
Kugellager/Ball Bearing:
Stahl/Keramik/Fett
Steel/Ceramic/Grease

Option V:
160 Zähne
160 Teeth

Option I:
Wz-Wechselsensoren
ATC Sensors

Werkzeugwechsel/Tool Change:
hydraulisch
hydraulic

Option W:
mit Drehdurchführung
with Rotary Union



B (1:2)

ACHTUNG: Diese Zeichnung zeigt eine Vielzahl von möglichen Options-Varianten. Bitte beachten Sie die technischen Datenblätter und Betriebsanleitung, bzw. die Auftragsbestätigung betreffend der Auslegung und Bestückung Ihrer Spindel.

ATTENTION: This drawing shows the various possibilities of options for this type of spindle. Please check your technical data sheet, the instruction manual or your order confirmation regarding the type and options of spindle you have ordered/received.

IBAG IBAG Switzerland AG www.ibag.ch	Material/Material:		Verwendungsorte To be used for/in		Status/Status:	
	Gewicht/Weight: 87369 g	Oberfläche/Surface: 2635369 mm ²	Erstellt/Prepared: 30.06.2014	fm	freigegeben	
Benennung/Description: Motorspindel Motor Spindle DIN 69893 - HSK-A/E63 HF 210 A 24 HKPSW			Geprüft/Inspected: 30.06.2014	fm	Blatt Nr. Sheet No. 2	Anz. Blätter No. of Sheets 2
			Masstab Scale 1:1	Format Format A0	Einheit Unit mm	
			Alte Nummer/Old Number: 210A24HKPSW-00			
			Zeichnungsnummer/Drawing Number 210A24HKPSW-00			
			Revision			

We reserve all rights in this document and its subject matter. The recipient hereby acknowledges that this document is the property of IBAG Switzerland AG and is not to be distributed outside the company.

CAD-System: SolidWorks