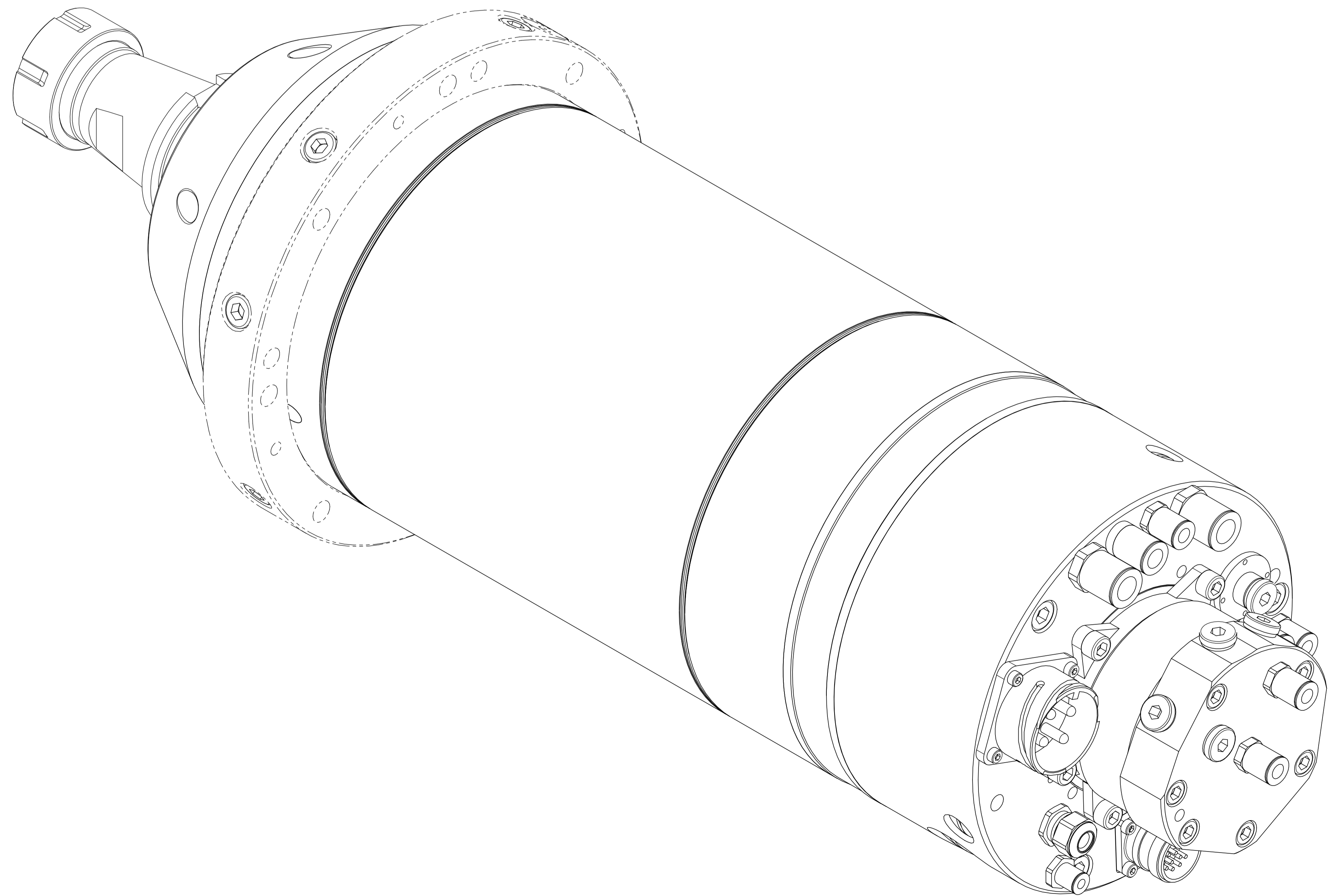
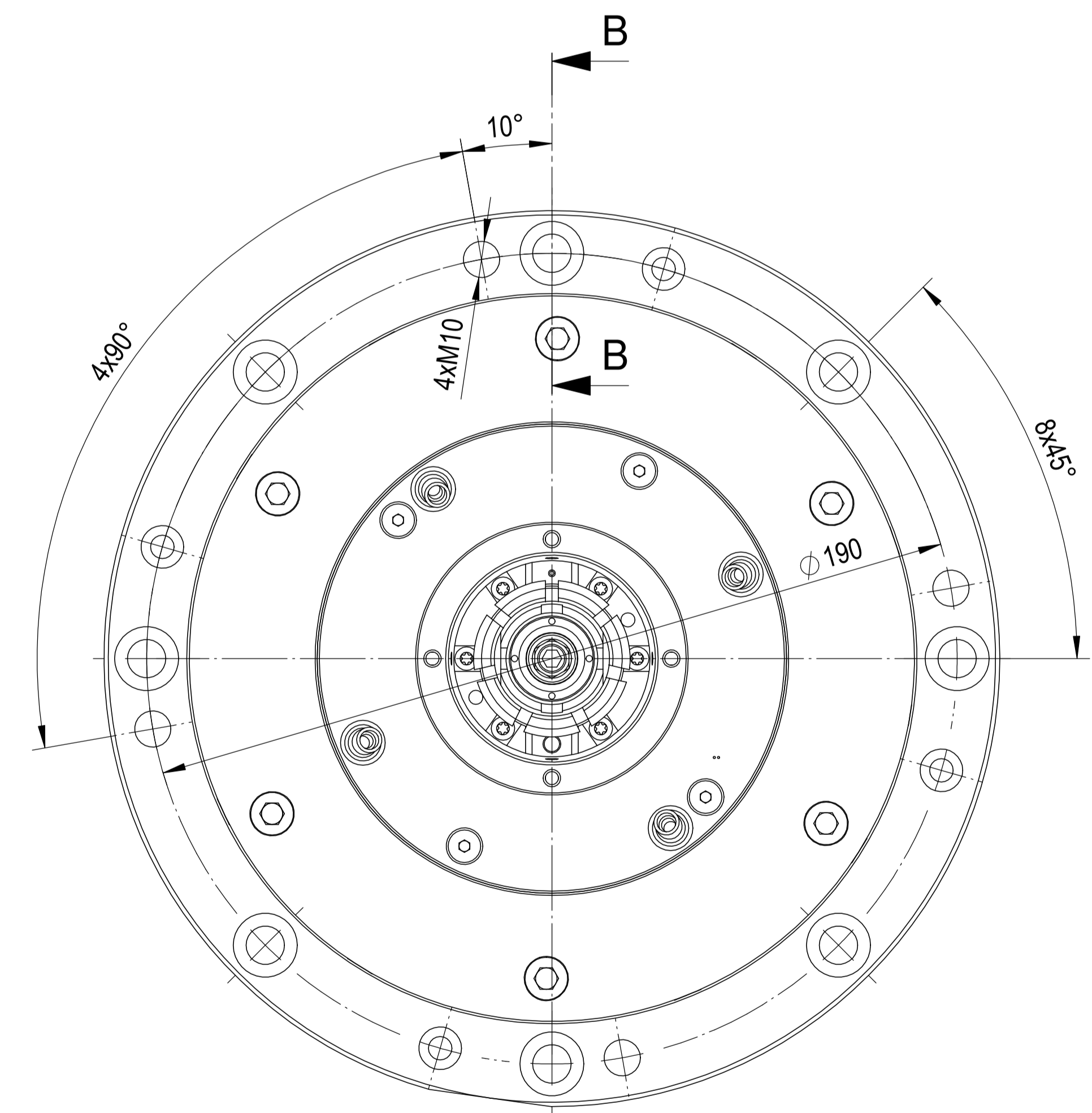
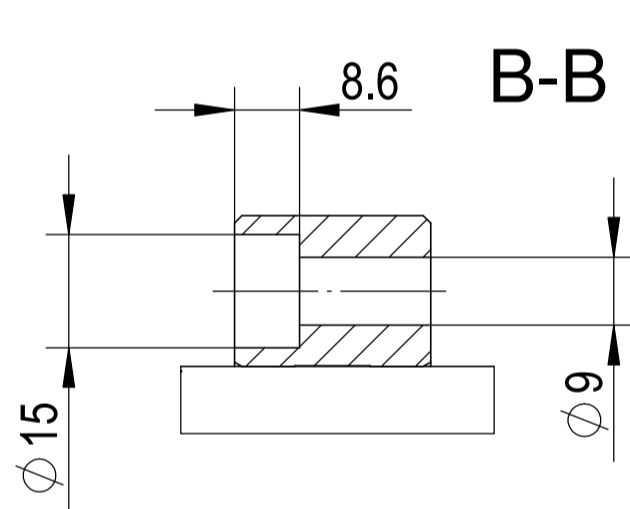
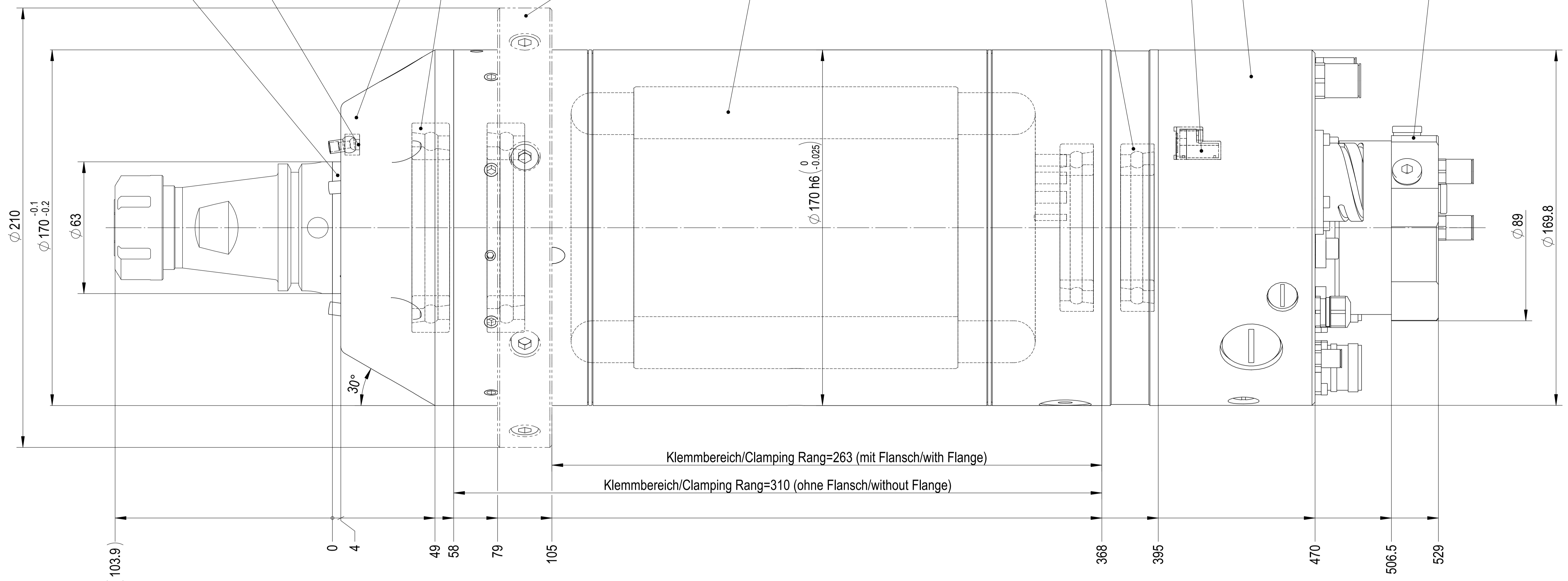


- Aufnahme Taper: DIN 69893 - HSK-A63 / DIN 69893 - HSK-E63
- TCW1: 4 Düsen / 4 Nozzles
- Option M: Längenwachstumessung / Extension Measurement
- Kugellager/Ball Bearing: Stahl/Keramik/Öl/Fett / Steel/Ceramic/Oil/Grease
- Option F: Flansch / Flange
- Motor/Motor: siehe Übersicht / Check the Summary
- Kugellager/Ball Bearing: Stahl/Keramik/Öl/Fett / Steel/Ceramic/Oil/Grease
- Option V: 128 Zähne / 128 Teeth
- Option I: Wz-Wechselsensoren / ATC Sensors
- Werkzeugwechsel/Tool Change: hydraulisch / hydraulic



ACHTUNG: Diese Zeichnung zeigt eine Vielzahl von möglichen Options-Varianten. Bitte beachten Sie die technischen Datenblätter und Betriebsanleitung, bzw. die Auftragsbestätigung betreffend der Auslegung und Bestückung Ihrer Spindel.
ATTENTION: This drawing shows the various possibilities of options for this type of spindle. Please check your technical data sheet, the instruction manual or your order confirmation regarding the type and options of spindle you have ordered/received.

IBAG IBAG Switzerland AG www.ibag.ch	Material/Material:		Verwendungsorte To be used for/in		Status/Status:	
	Gewicht/Weight: 64867 g	Oberfläche/Surface: 2222424 mm ²	Erstellt/Prepared: 23.11.2010	fm	freigegeben	
Benennung/Description: Motorspindel Motor Spindle DIN 69893 - HSK-A/E63 HF 170 AI 20 HK		Geprüft/Inspected: 23.11.2010	Masstab/Scale: 1:1	Format/Format: A0	Einheit/Unit: mm	Blatt Nr./Sheet No.: 2
Zeichnungsnummer/Drawing Number: 170AI20HK-01			Alte Nummer/Old Number: 170AI20HK-01		Anz. Blätter/No. of Sheets: 2	
						Revision: -

We reserve all rights in this document and its subject matter. The recipient hereby acknowledges that this document and its subject matter are the property of IBAG Switzerland AG. This document is not to be reproduced, stored in a retrieval system, or transmitted in any form or by any means, electronic, mechanical, photocopying, recording, or by any information storage and retrieval system, without the prior written permission of IBAG Switzerland AG.

CAD-System: SolidWorks