

Aufnahme Taper: DIN 69893 - HSK-A63
DIN 69893 - HSK-E63

TCW1: 4 Düsen
4 Nozzles

Option M: Längenwachstumessung
Extension Measurement

Kugellager/Ball Bearing: Stahl/Keramik/Öl/Fett
Steel/Ceramic/Oil/Grease

Option F: Flansch
Flange

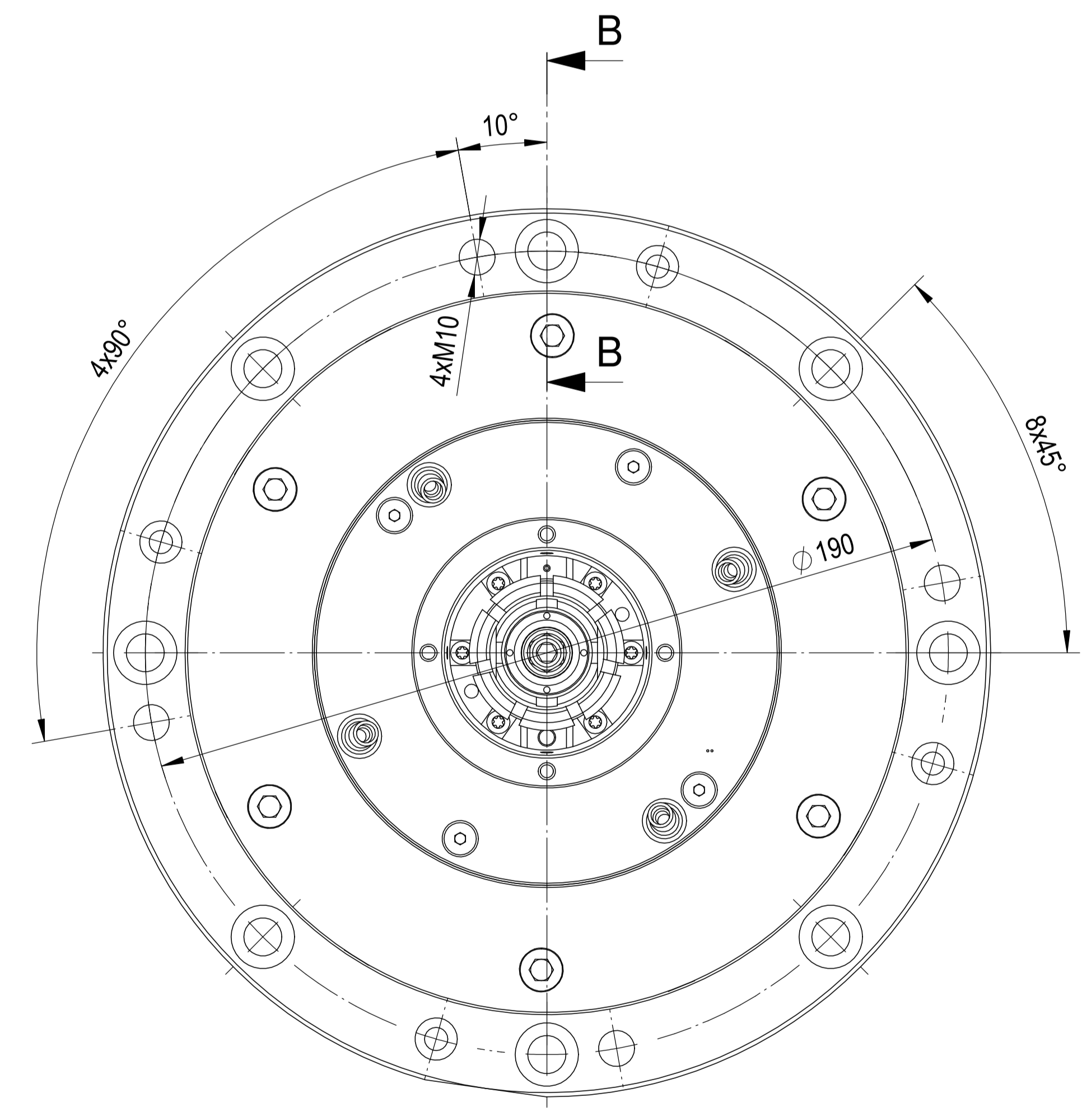
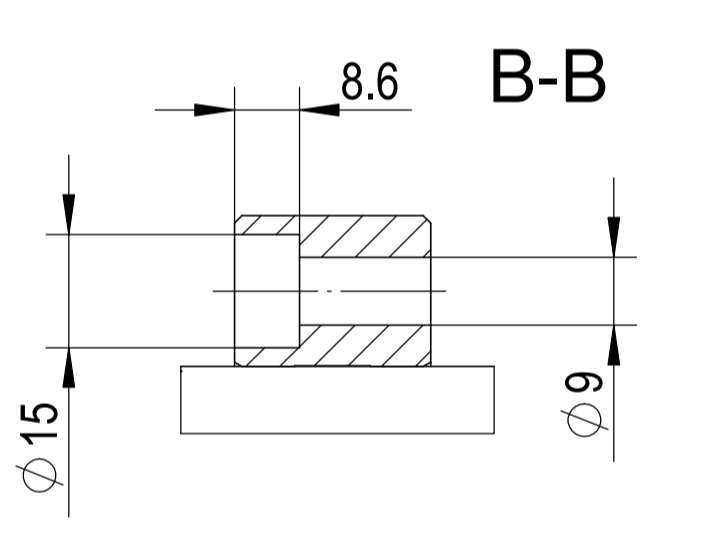
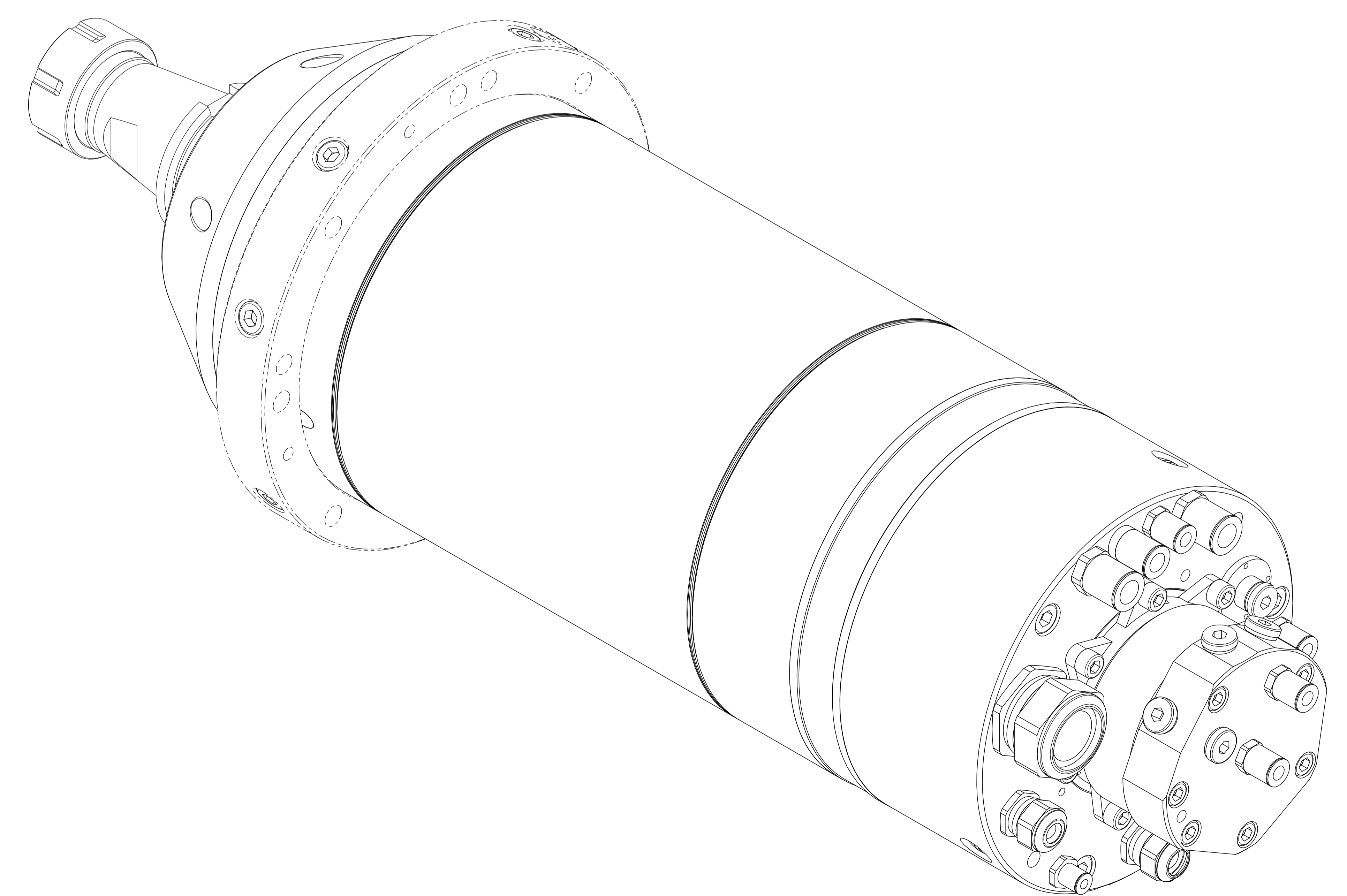
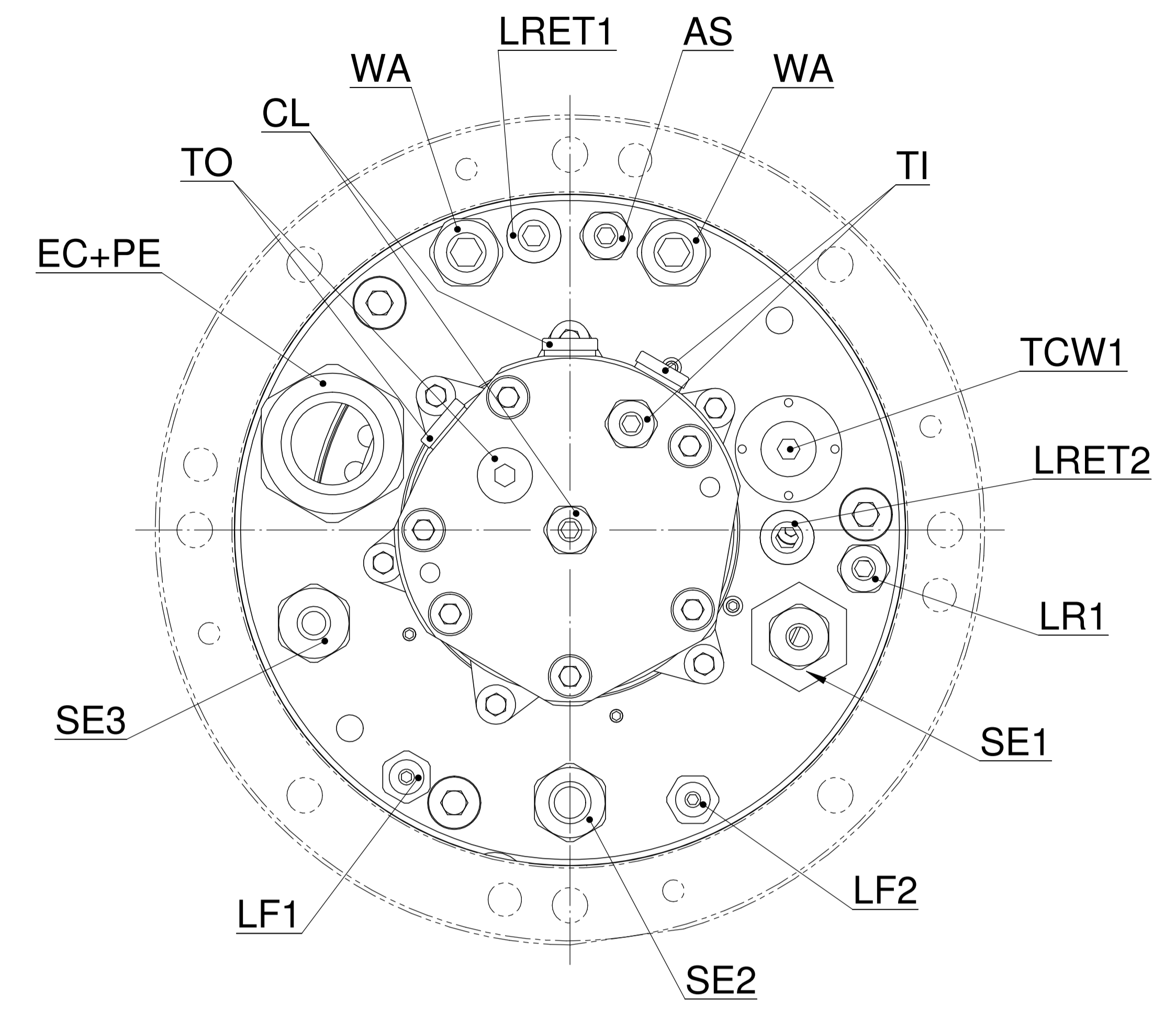
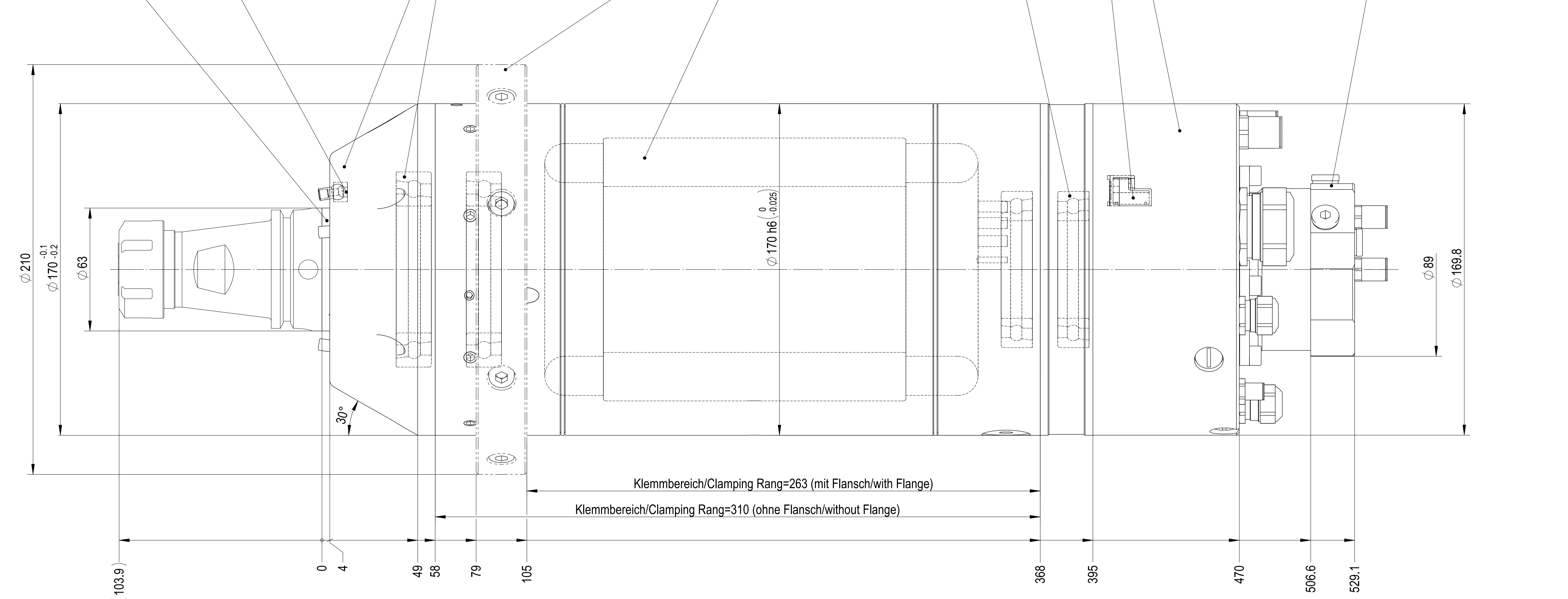
Motor/Motor: siehe Übersicht
Check the Summary

Kugellager/Ball Bearing: Stahl/Keramik/Öl/Fett
Steel/Ceramic/Oil/Grease

Option V: 128 Zähne
128 Teeth

Option I: Wz-Wechselsensoren
ATC Sensors

Werkzeugwechsel/Tool Change: hydraulisch
hydraulic



ACHTUNG: Diese Zeichnung zeigt eine Vielzahl von möglichen Options-Varianten. Bitte beachten Sie die technischen Datenblätter und Betriebsanleitung, bzw. die Auftragsbestätigung betreffend der Auslegung und Bestückung Ihrer Spindel.

ATTENTION: This drawing shows the various possibilities of options for this type of spindle. Please check your technical data sheet, the instruction manual or your order confirmation regarding the type and options of spindle you have ordered/received.

	Material/Material:		Verwendungsorte To be used for/in		Status/Status:	
	Gewicht/Weight: 64735 g	Oberfläche/Surface: 2220068 mm ²	Erstellt/Prepared: 13.09.2011	fm	freigegeben	
Renennung/Description: Motorspindel Motor Spindle DIN 69893 - HSK-A/E63 HF 170 AI 20 HK		Geprüft/Inspected: 13.09.2011	Masstab/Scale: 1:1	Format/Format: A0	Einheit/Unit: mm	Blatt Nr./Sheet No.: 2
Zeichnungsnummer/Drawing Number: 170AI20HK-00			Alte Nummer/Old Number: 170AI20HK-00		Anz. Blätter/No. of Sheets: 2	
						Revision: -

We reserve all rights in this document and its subject matter. The recipient hereby acknowledges that this document and its subject matter are the property of IBAG Switzerland AG. This document is for internal use only.