

Aufnahme Taper:
JIS B 6339 - BBT40
DIN 69871 - SK40
ANSI B5.50 - CAT40

TCW1:
4 Düsen
4 Nozzles

Option M:
Längenwachstumessung
Extension Measurement

Kugellager/Ball Bearing:
Stahl/Keramik/Öl/Fett
Steel/Ceramic/Oil/Grease

Option F:
Flansch
Flange

Motor/Motor:
siehe Übersicht
Check the Summary

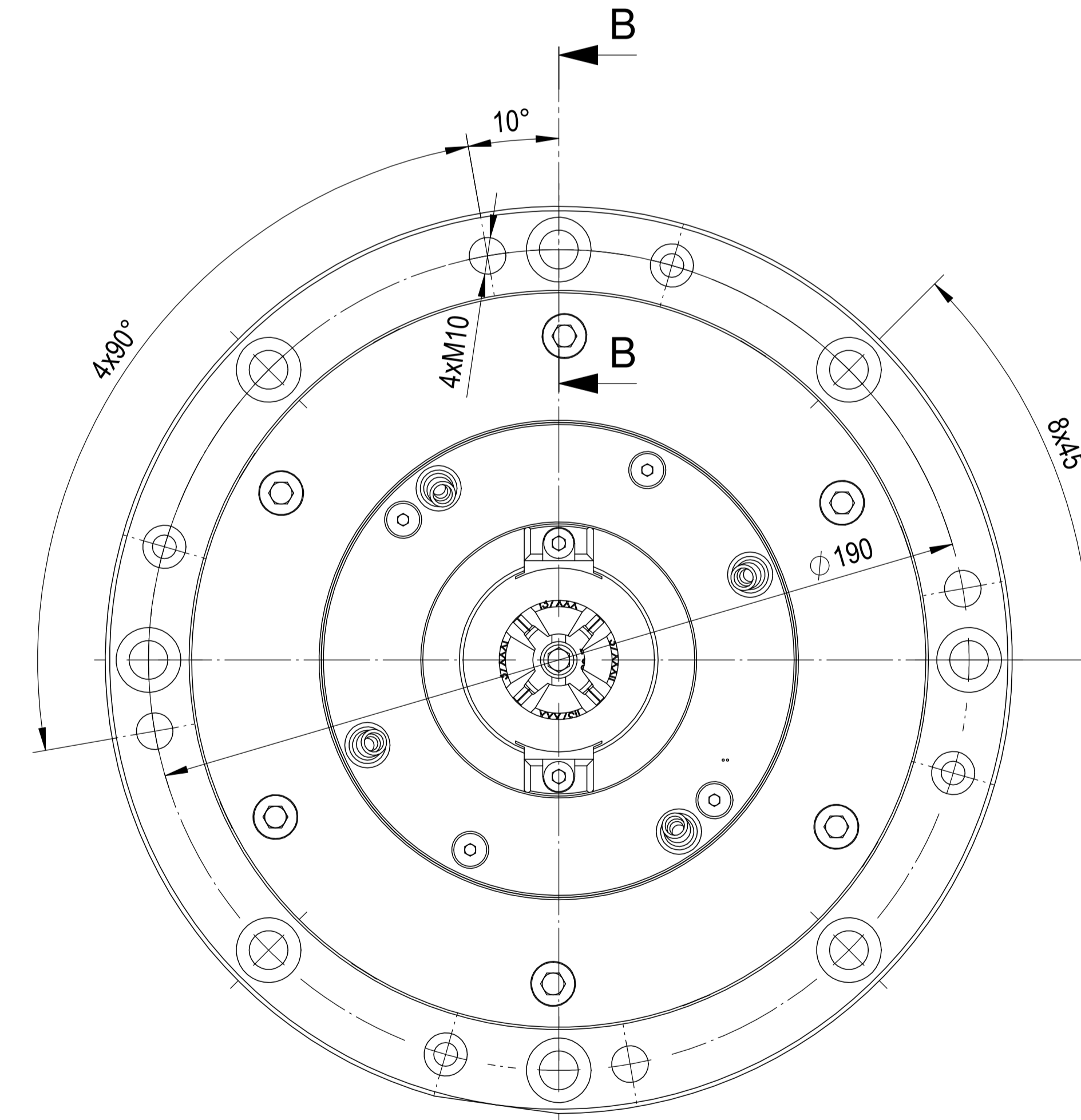
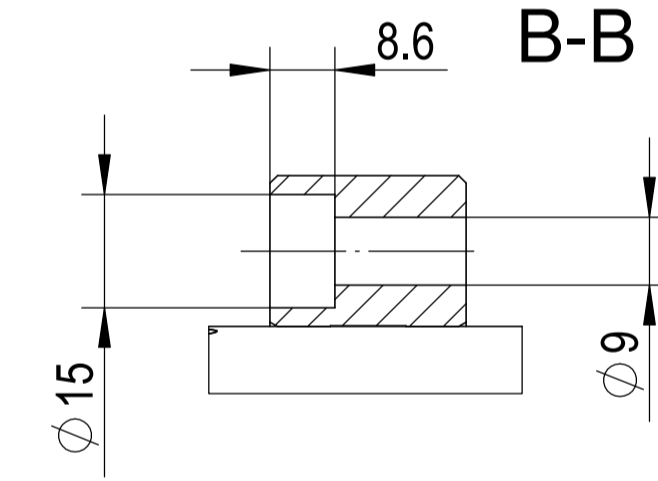
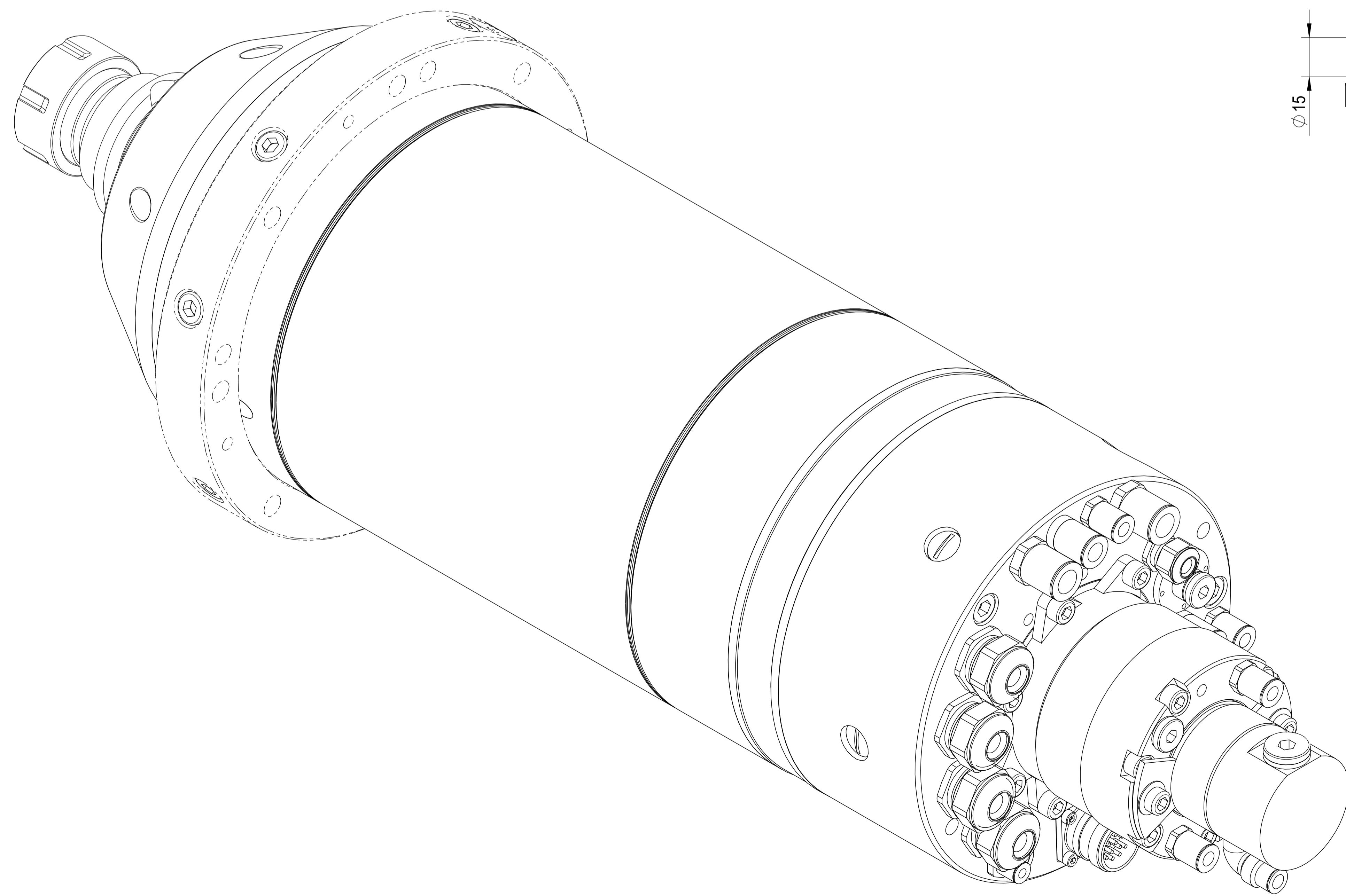
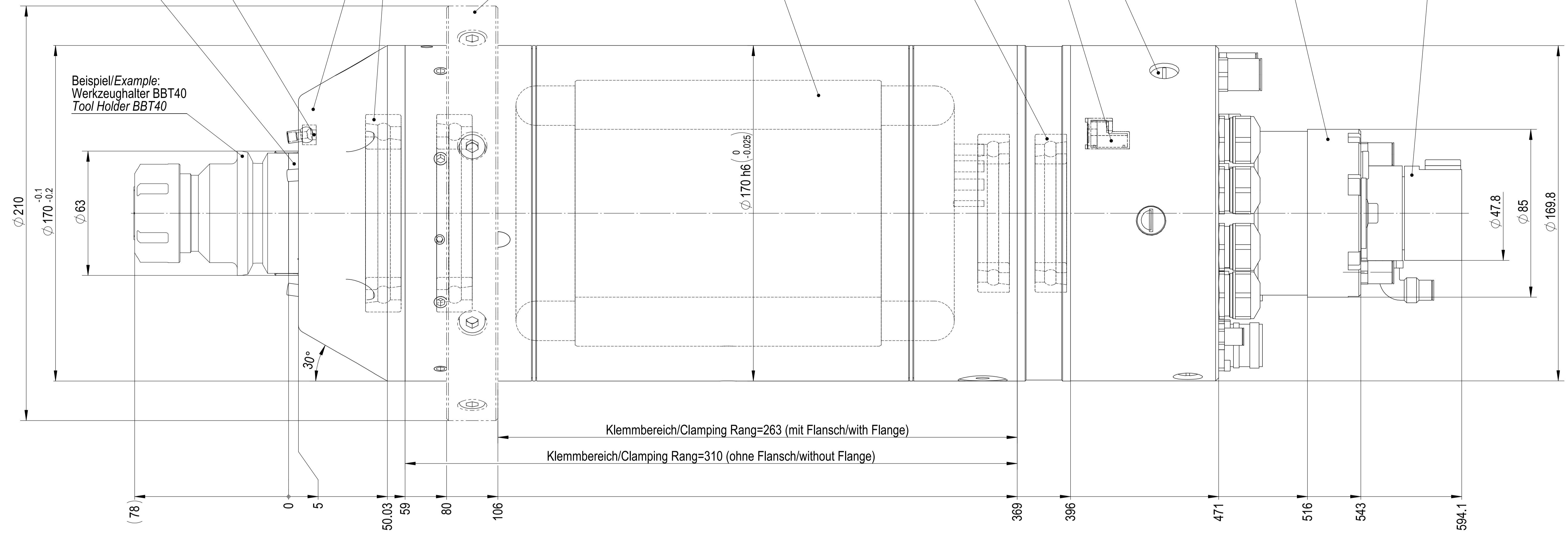
Kugellager/Ball Bearing:
Stahl/Keramik/Öl/Fett
Steel/Ceramic/Oil/Grease

Option V:
128 Zähne
128 Teeth

Option I:
Wz-Wechselsensoren
ATC Sensors

Werkzeugwechsel/Tool Change:
hydraulisch
hydraulic

Option W:
Drehdurchführung
Rotary Union



ACHTUNG: Diese Zeichnung zeigt eine Vielzahl von möglichen Options-Varianten. Bitte beachten Sie die technischen Datenblätter und Betriebsanleitung, bzw. die Auftragsbestätigung betreffend der Auslegung und Bestückung Ihrer Spindel.

ATTENTION: This drawing shows the various possibilities of options for this type of spindle. Please check your technical data sheet, the instruction manual or your order confirmation regarding the type and options of spindle you have ordered/received.

IBAG IBAG Switzerland AG www.ibag.ch	Material/Material:		Verwendungsorte To be used for/in		Status/Status:	
	Gewicht/Weight: 65008 g	Oberfläche/Surface: 2248233 mm ²	Erstellt/Prepared: 27.09.2012	fm	freigegeben	
Benennung/Description: Motorspindel Motor Spindle JIS B 6339 - BBT40/DIN 69871 - SK40 HF 170 AI 20 BHW		Geprüft/Inspected: 27.09.2012	Masstab/Scale: 1:1	Format/Format: A0	Einheit/Unit: mm	Blatt Nr./Sheet No.: 2
Zeichnungsnummer/Drawing Number: 170AI20BHW-02			Blatt Nr./Sheet No.: 2		Anz. Blätter/No. of Sheets: 2	
Alte Nummer/Old Number: 170AI20BHW-02			Revision:			

We reserve all rights in this document and its subject matter. The recipient hereby acknowledges that this document and its subject matter are confidential and intended for the sole use of the recipient. Any disclosure or use for purposes other than those intended is prohibited. © IBAG Switzerland AG