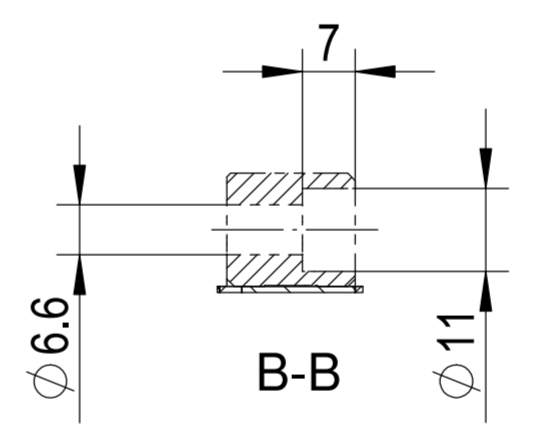
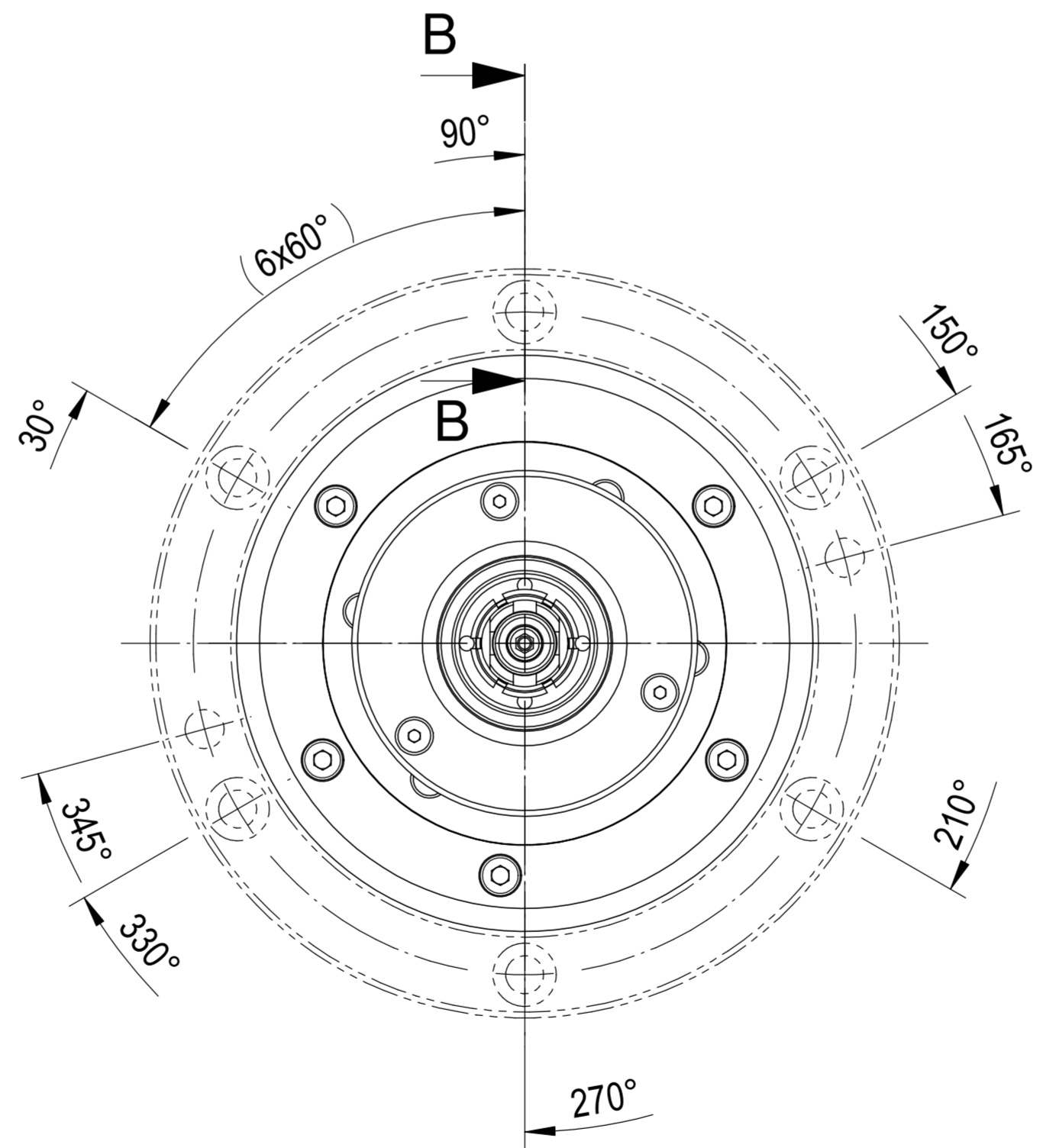
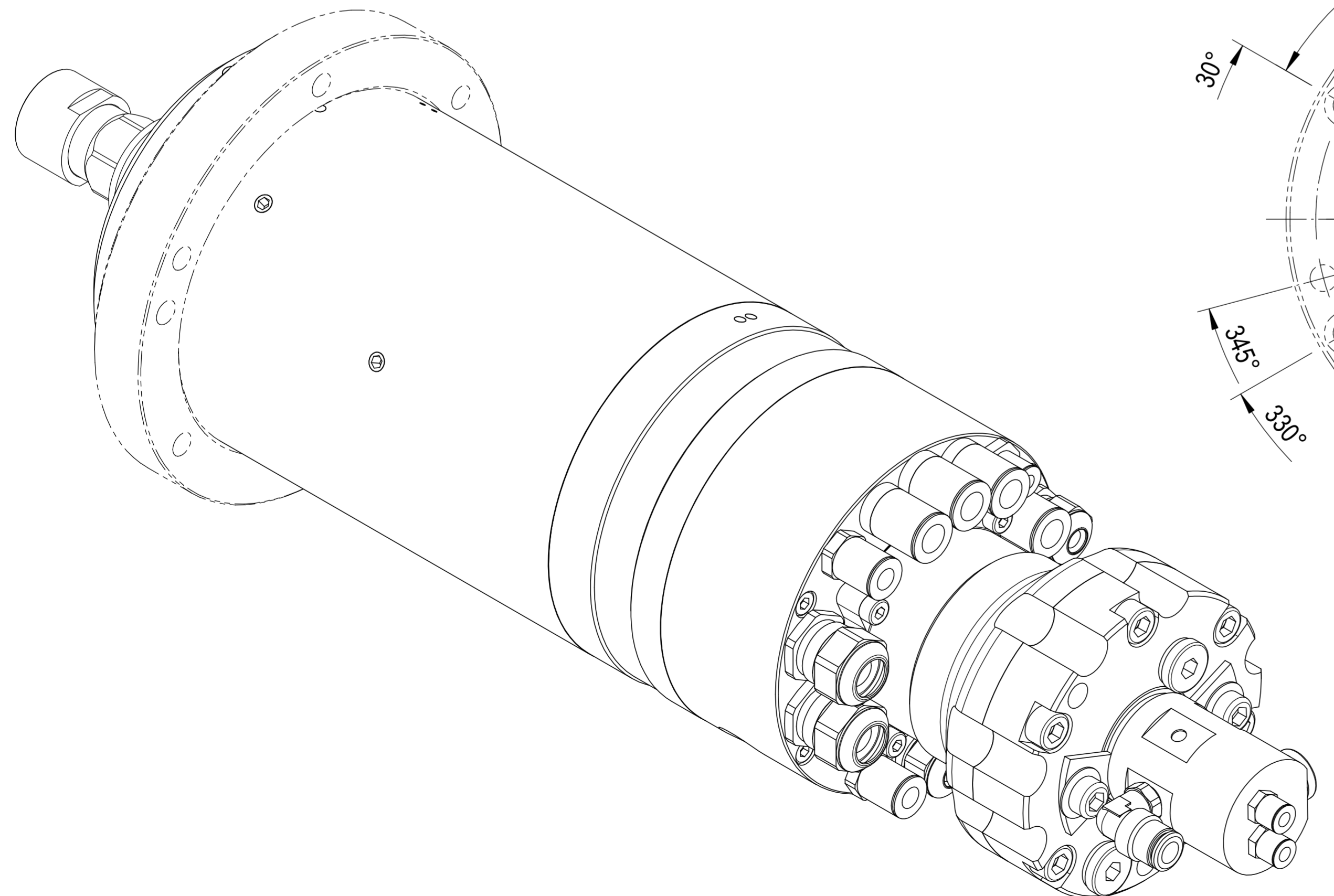
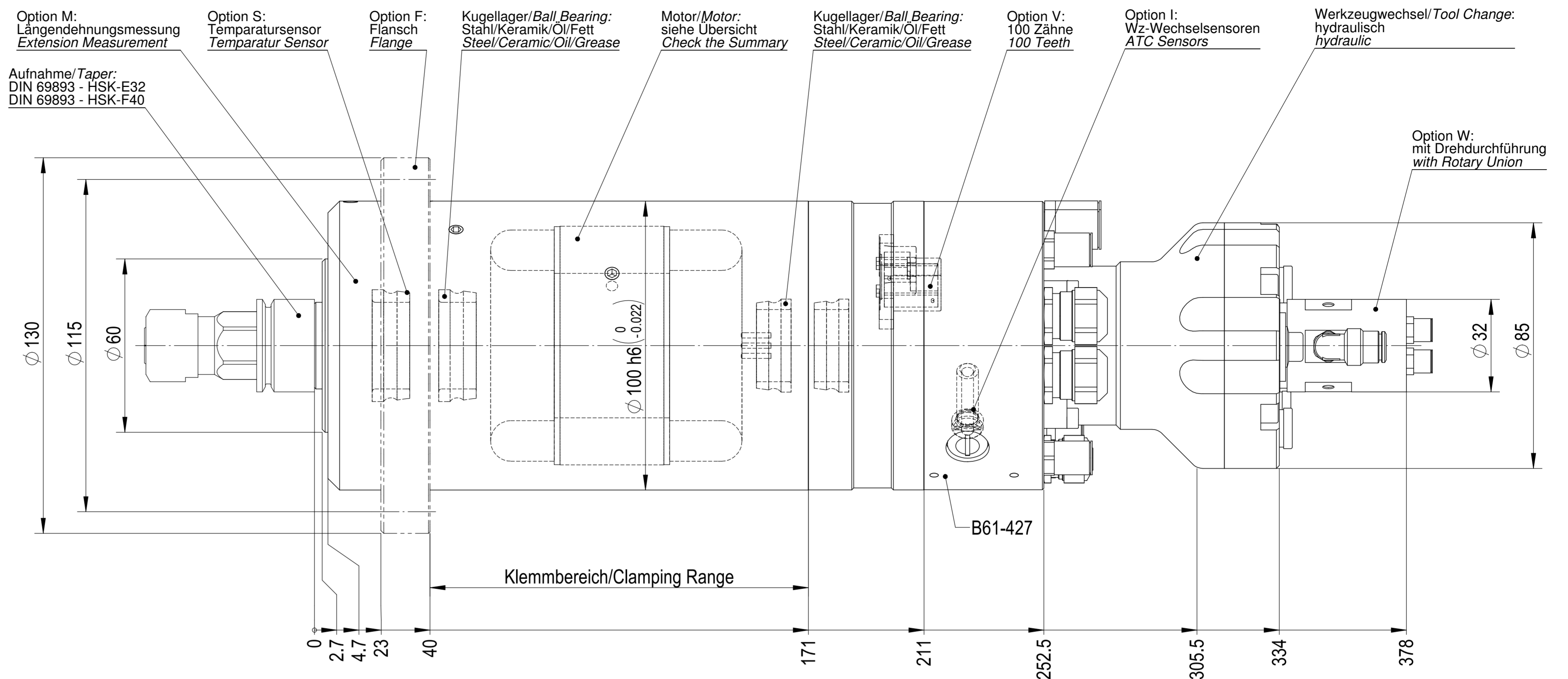
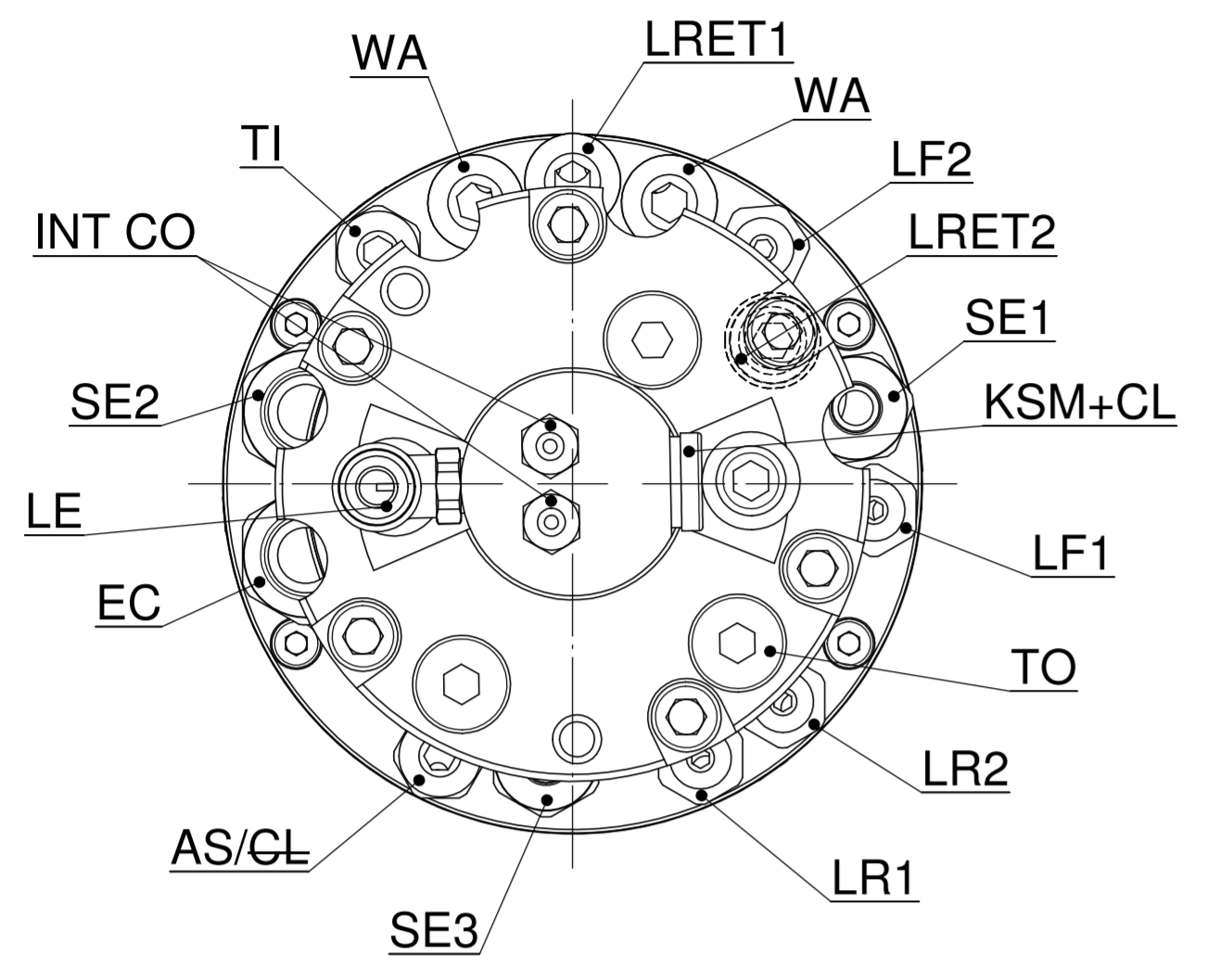


Ohne Flansch
Without Flange



ACHTUNG: Diese Zeichnung zeigt eine Vielzahl von möglichen Options-Varianten. Bitte beachten Sie die technischen Datenblätter und Betriebsanleitung, bzw. die Auftragsbestätigung betreffend der Auslegung und Bestückung Ihrer Spindel.
 ATTENTION: This drawing shows the various possibilities of options for this type of spindle. Please check your technical data sheet, the instruction manual or your order confirmation regarding the type and options of spindle you have ordered/received.

 IBAG Switzerland AG www.ibag.ch	Material/Material:		Verwendungsorte To be used for/in		Status/Status:	
	Gewicht/Weight: 13265 g	Oberfläche/Surface: 832780 mm ²	Erstellt/Prepared 18.08.2009	fm	freigegeben	
Benennung/Description: Motorspindel Motor Spindle DIN 69893 - HSK-E32/HSK-F40 HF 100 AI 50 HKW			Geprüft/Inspected 18.08.2009	fm	Blatt Nr./Sheet No.: 2	Anz. Blätter/No. of Sheets: 2
Zeichnungsnummer/Drawing Number: 100AI50HKW-01				Revision: -		

We reserve all rights in this document and its subject matter. The recipient hereby acknowledges these rights and assures the use of this document only for the purpose it was delivered. © IBAG Switzerland AG
 Dieses Dokument ist unser geistiges Eigentum. Es darf ohne unsere ausdrückliche Genehmigung weder kopiert, vervielfältigt oder verändert, noch an Dritte weitergegeben werden. Zuwiderhandlung ist strafbar und wird gerichtlich verfolgt. © IBAG Switzerland AG

CAD-System: SolidWorks