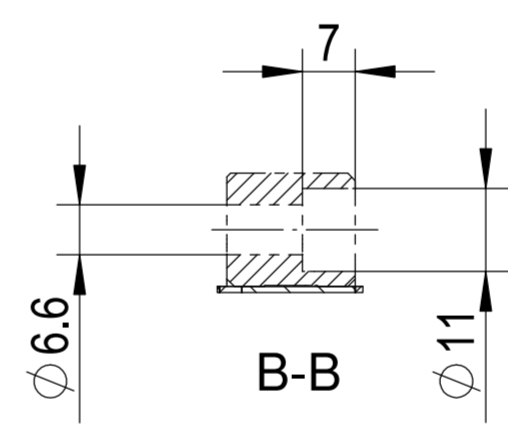
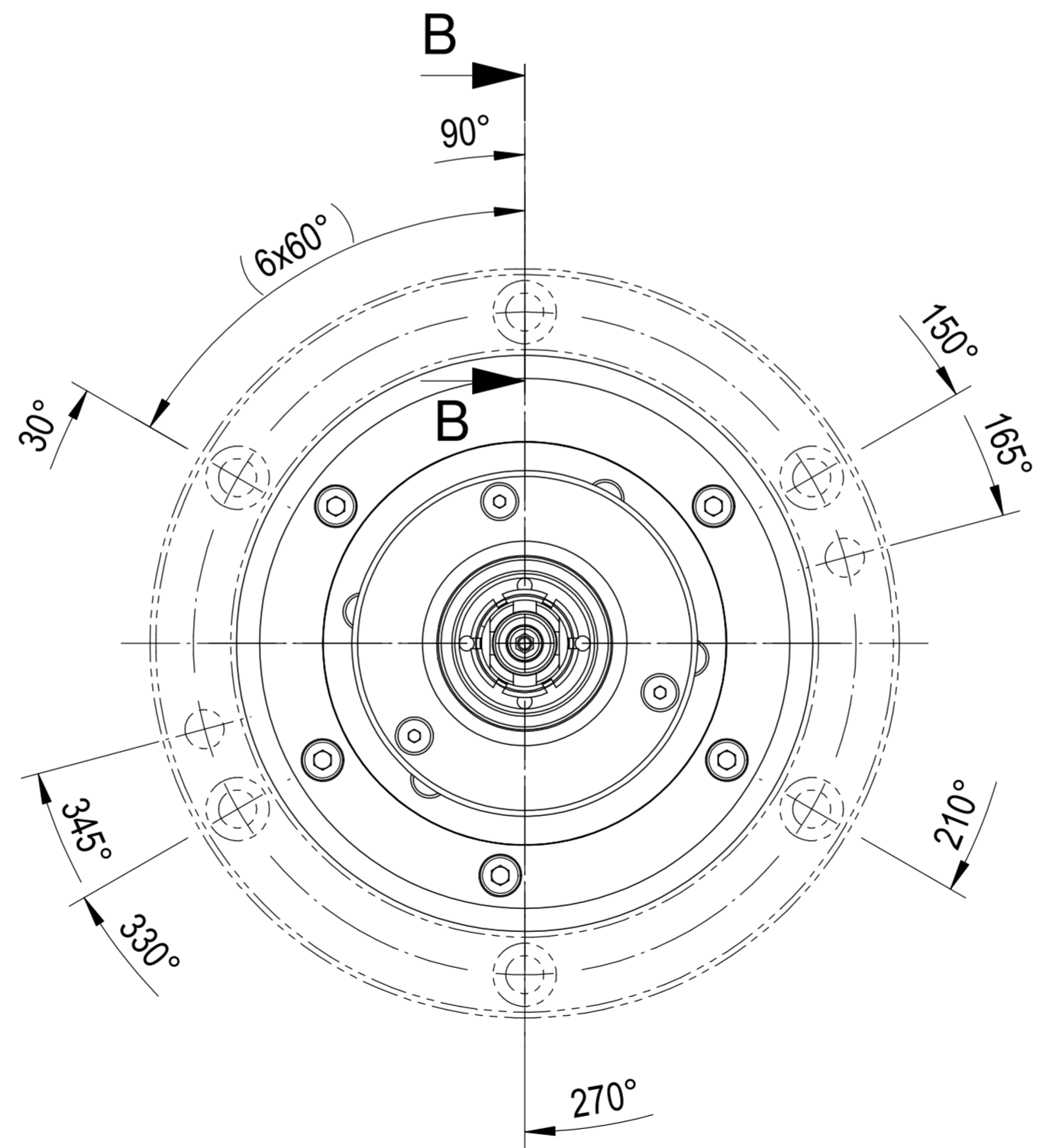
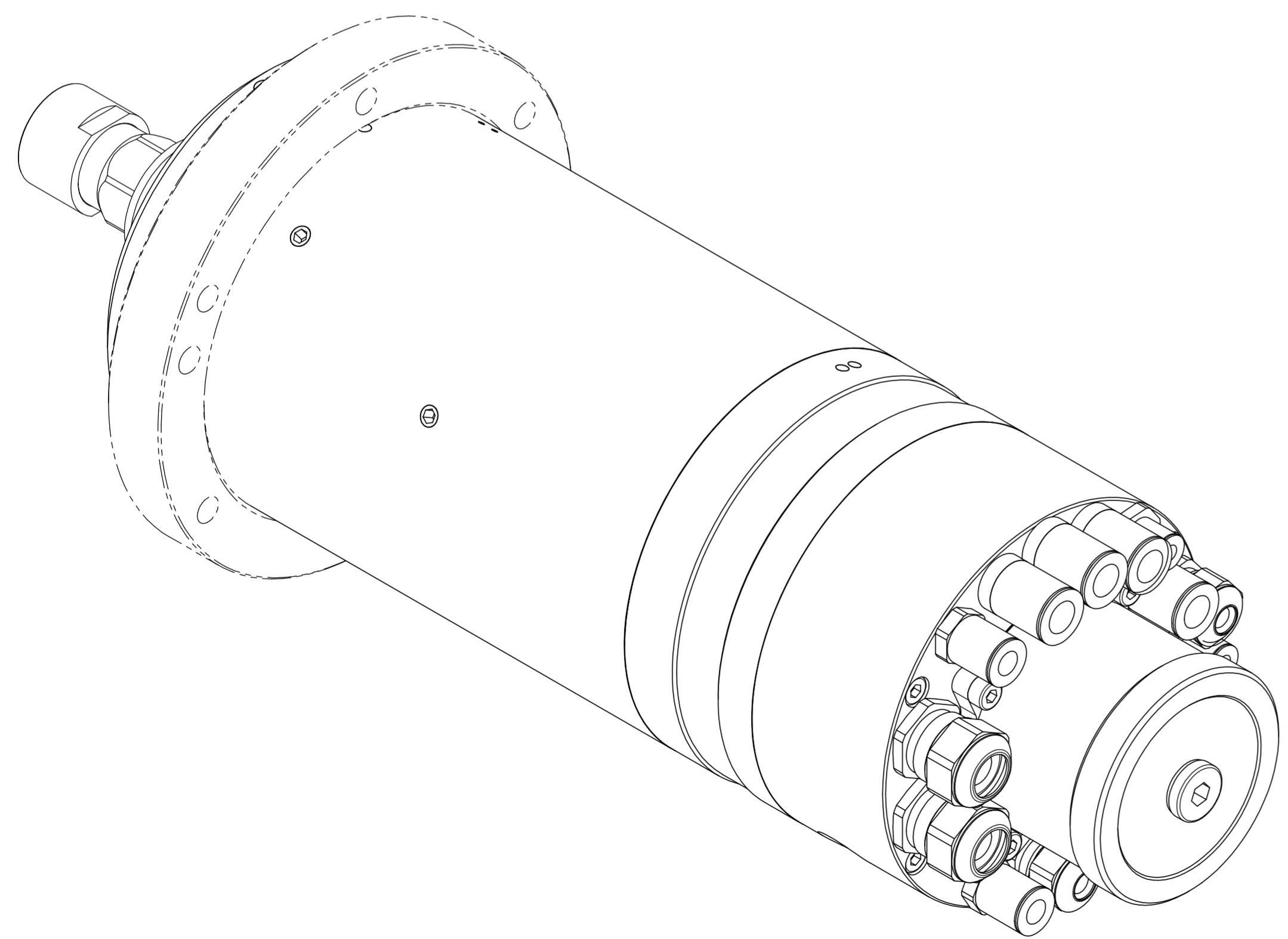
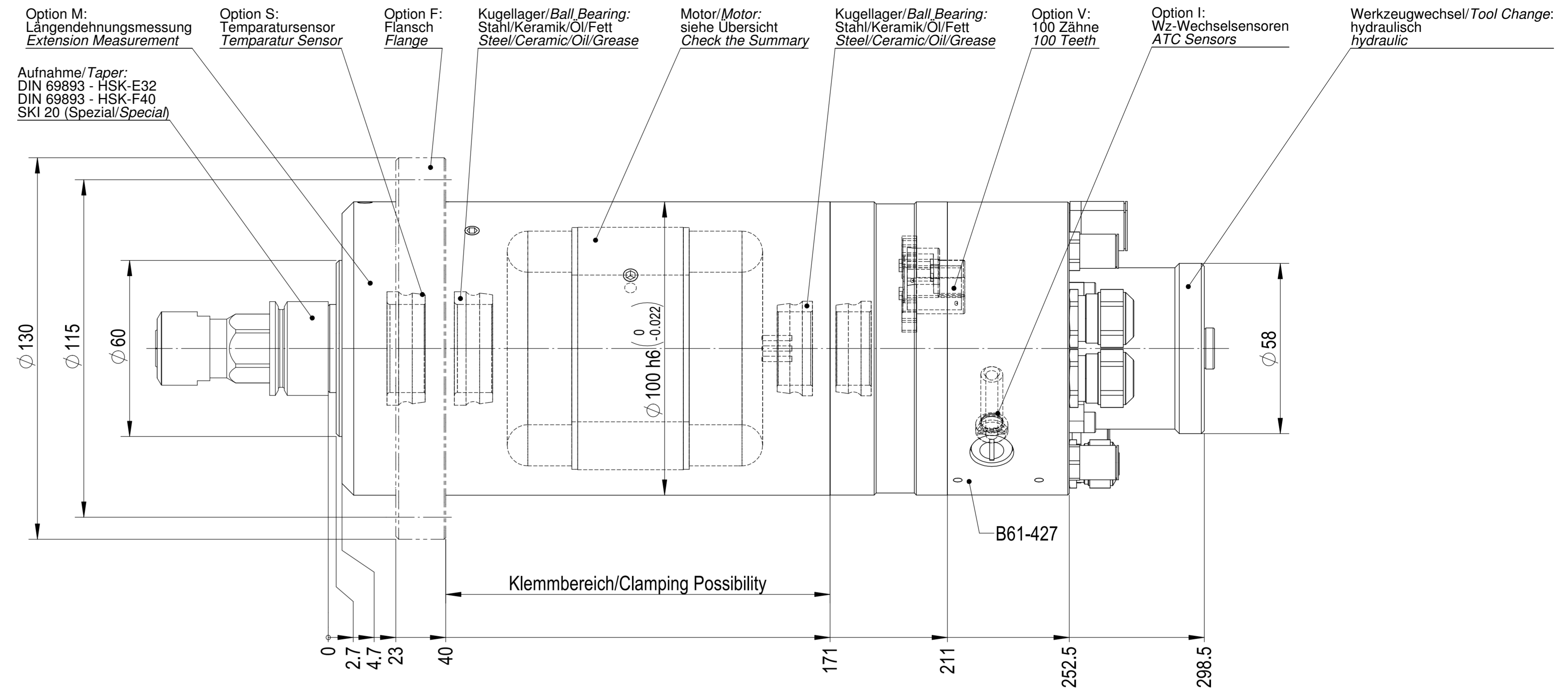
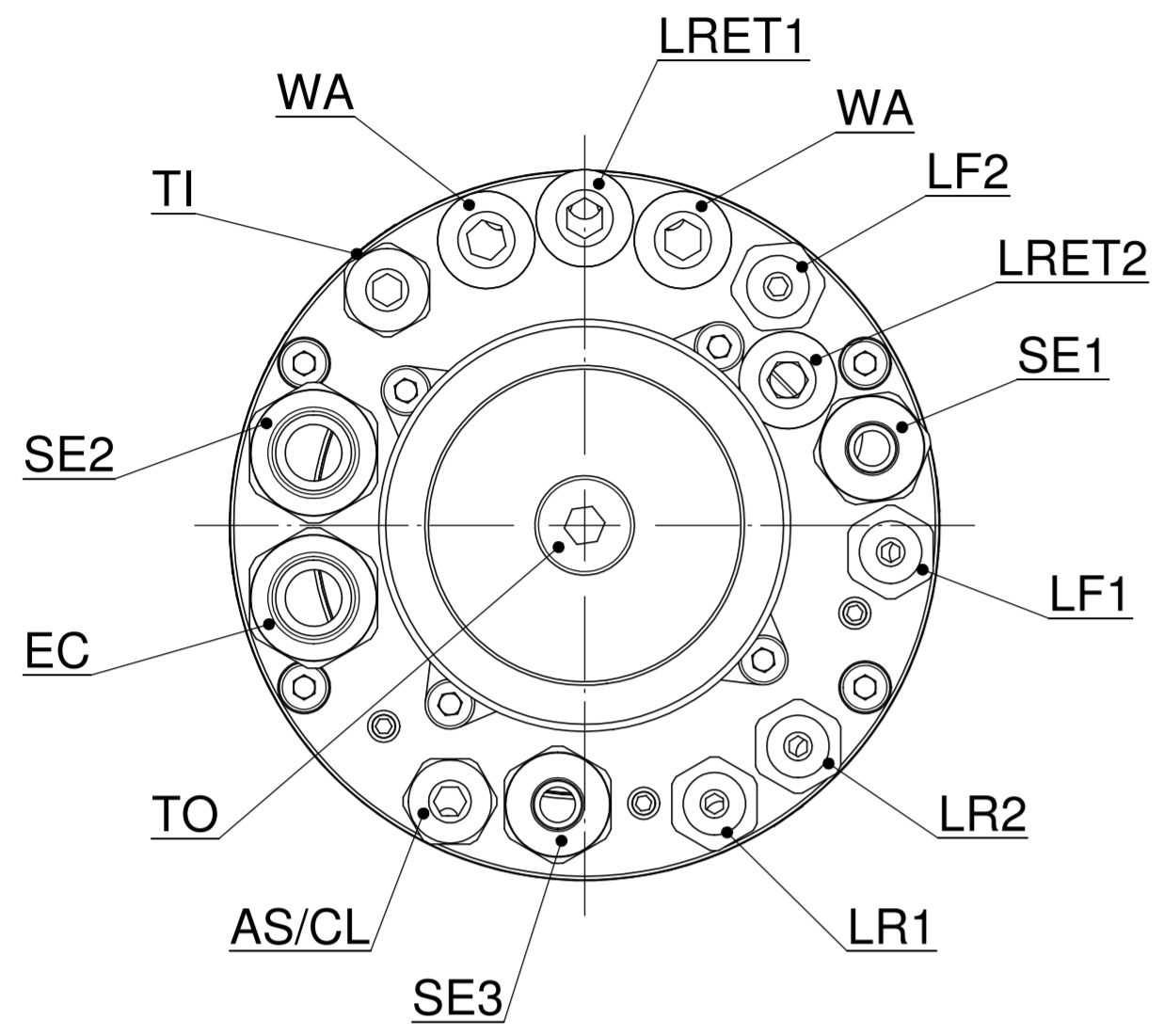


Ohne Flansch
Without Flange



ACHTUNG: Diese Zeichnung zeigt eine Vielzahl von möglichen Options-Varianten. Bitte beachten Sie die technischen Datenblätter und Betriebsanleitung, bzw. die Auftragsbestätigung betreffend der Auslegung und Bestückung Ihrer Spindel.
 ATTENTION: This drawing shows the various possibilities of options for this type of spindle. Please check your technical data sheet, the instruction manual or your order confirmation regarding the type and options of spindle you have ordered/received.

We reserve all rights in this document and its subject matter. The recipient hereby acknowledges these rights and assures the use of this document only for the purpose it was delivered. © IBAG Switzerland AG
 Dieses Dokument ist unser geistiges Eigentum. Es darf ohne unsere ausdrückliche Genehmigung weder kopiert, vervielfältigt oder verändert, noch an Dritte weitergegeben werden. Zuwiderhandlung ist strafbar und wird gerichtlich verfolgt. © IBAG Switzerland AG

IBAG IBAG Switzerland AG www.ibag.ch		Material/Material:	Verwendungsorte To be used for/in	Erstellt/Prepared 22.10.2008 fm	Status/Status: freigegeben
Gewicht/Weight: 11763 g	Oberfläche/Surface: 763402 mm ²	Geprüft/Inspected 05.05.2010 fm	Blatt Nr./Sheet No.: 2	Anz. Blätter/No. of Sheets: 2	
Benennung/Description: Motorspindel Motor Spindle DIN 69893 - HSK-E32/HSK-F40/SKI 20 HF 100 AI 50 HK			Massstab/Scale: 1:1	Format/Format: A1	Einheit/Unit: mm
Zeichnungsnummer/Drawing Number: 100A150HK-00			Revision: -		