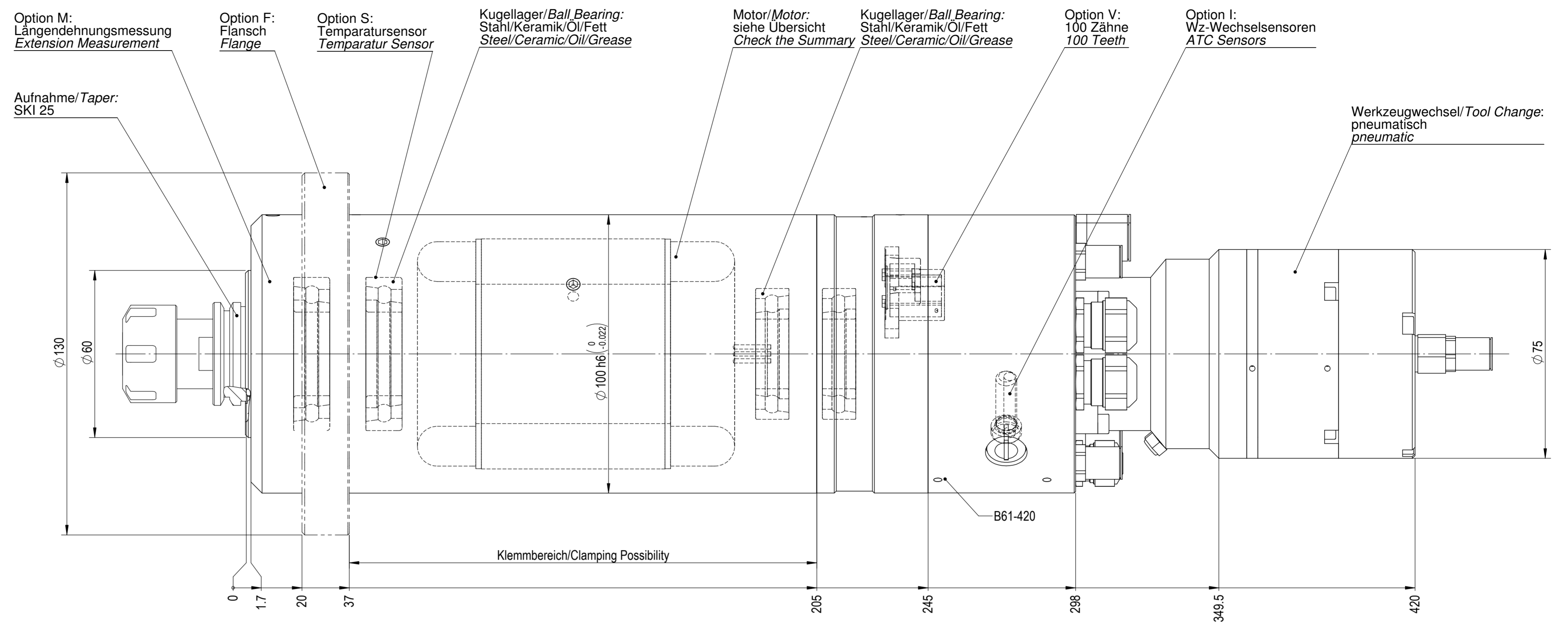


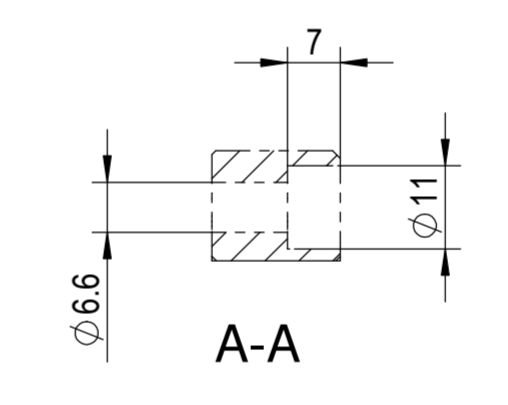
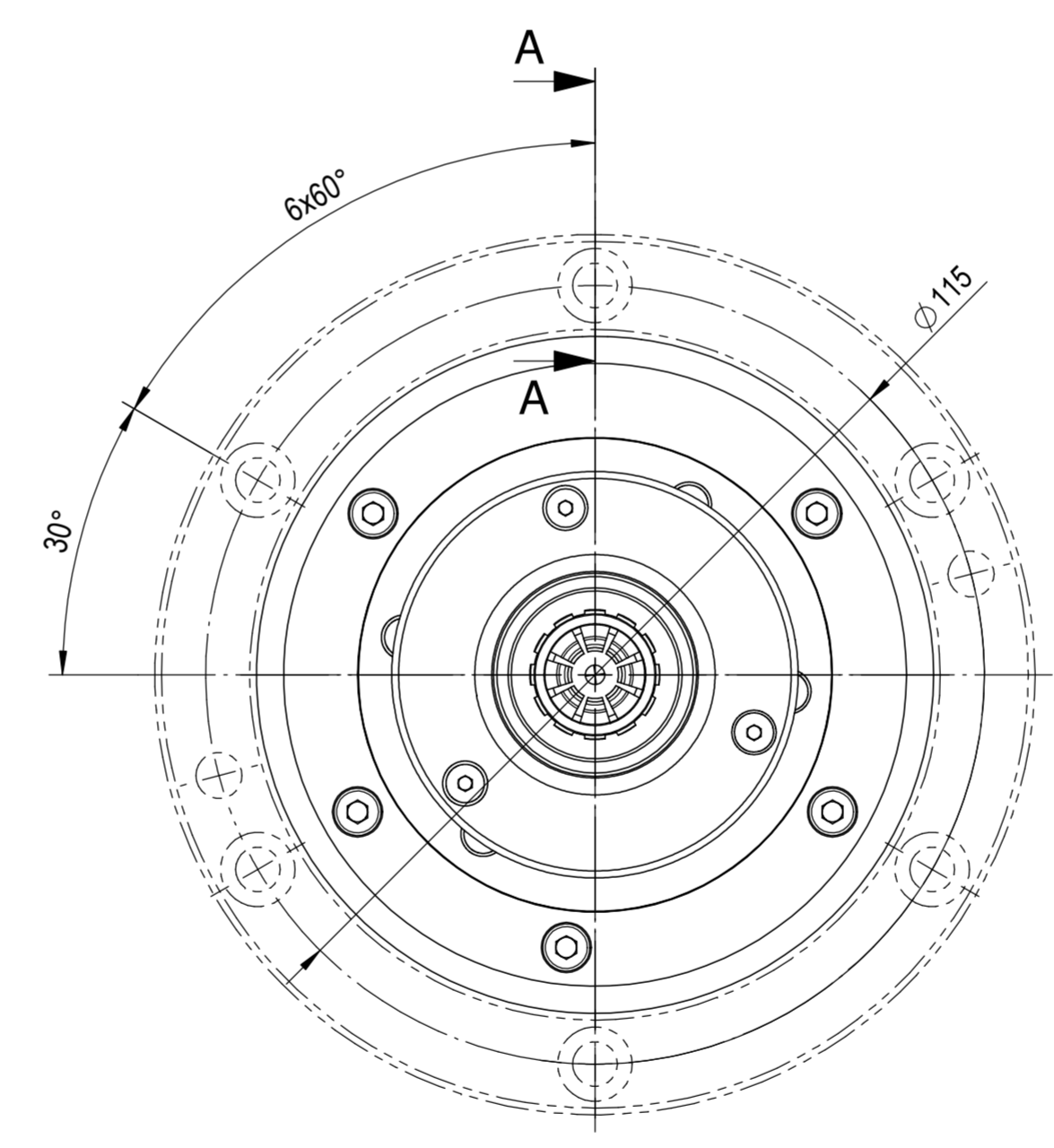
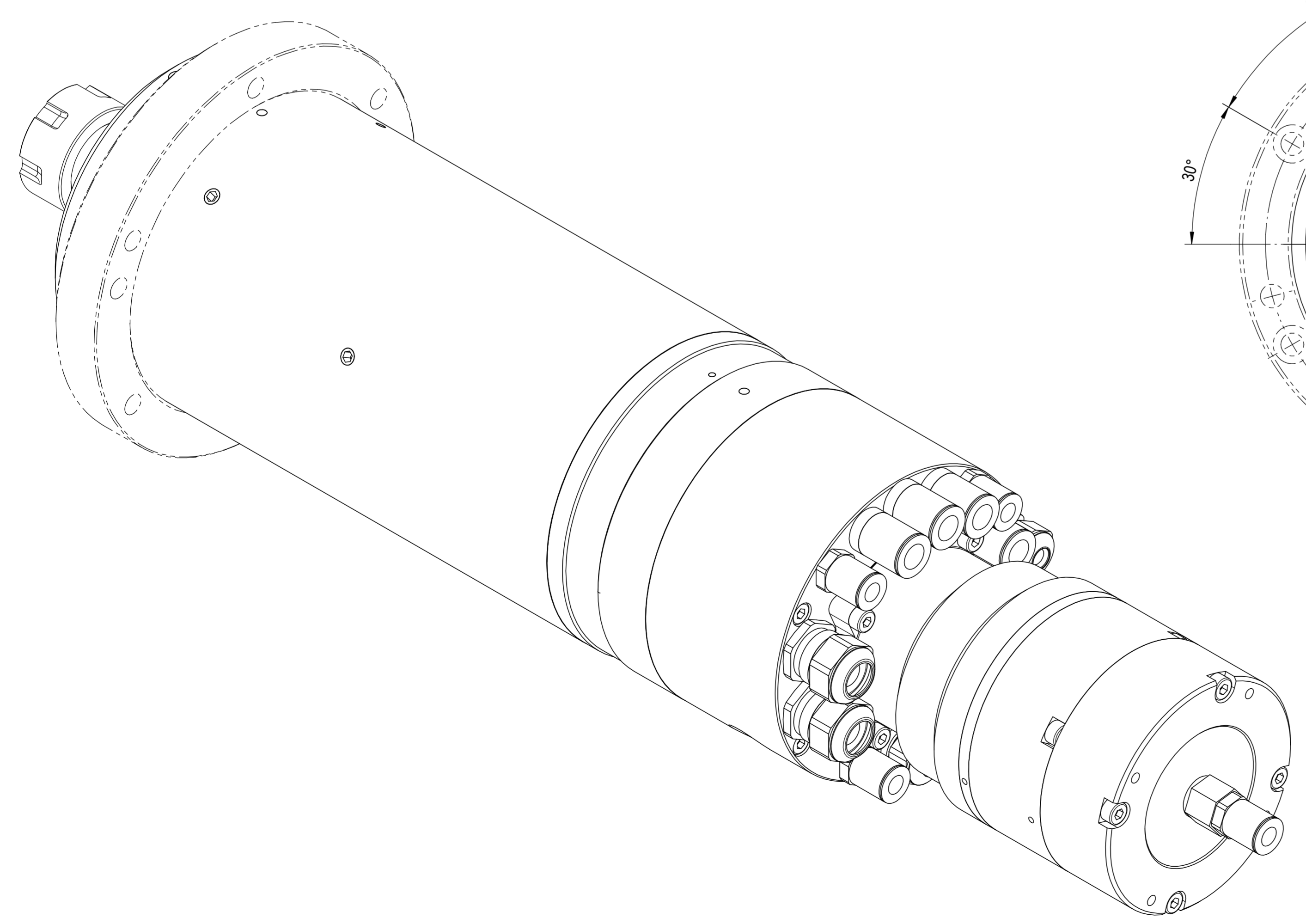
Ohne Flansch
Without Flange



- Option M: Längendehnmessung / Extension Measurement
- Option F: Flansch / Flange
- Option S: Temperatursensor / Temperature Sensor
- Kugellager/Ball Bearing: Stahl/Keramik/Öl/Fett / Steel/Ceramic/Oil/Grease
- Motor/Motor: siehe Übersicht / Check the Summary
- Kugellager/Ball Bearing: Stahl/Keramik/Öl/Fett / Steel/Ceramic/Oil/Grease
- Option V: 100 Zähne / 100 Teeth
- Option I: Wz-Wechselsensoren / ATC Sensors
- Werkzeugwechsel/Tool Change: pneumatisch / pneumatic

Aufnahme/Taper: SKI 25

Klemmbereich/Clamping Possibility



ACHTUNG: Diese Zeichnung zeigt eine Vielzahl von möglichen Options-Varianten. Bitte beachten Sie die technischen Datenblätter und Betriebsanleitung, bzw. die Auftragsbestätigung betreffend der Auslegung und Bestückung Ihrer Spindel.

ATTENTION: This drawing shows the various possibilities of options for this type of spindle. Please check your technical data sheet, the instruction manual or your order confirmation regarding the type and options of spindle you have ordered/received.

<p>IBAG Switzerland AG www.ibag.ch</p>	Material/Material:		Verwendungsorte To be used for/in		Status/Status:	
	Gewicht/Weight: 14659 g	Oberfläche/Surface: 917129 mm ²	Erstellt/Prepared: 20.10.2008	fm	freigegeben	
Benennung/Description: Motorspindel Motor Spindle SKI 25 HF 100 A 45		Geprüft/Inspected: 21.10.2008	fm	Blatt Nr./Sheet No.: 2	Anz. Blätter/No. of Sheets: 2	Revision: -
Zeichnungsnummer/Drawing Number: 100A45-00			Alte Nummer/Old Number: 100A45-00			

We reserve all rights in this document and its subject matter. The recipient hereby acknowledges these rights and assures the use of this document only for the purpose it was delivered. © IBAG Switzerland AG
 Dieses Dokument ist unser geistiges Eigentum. Es darf ohne unsere ausdrückliche Genehmigung weder kopiert, vervielfältigt oder verwendet, noch an Dritte weitergegeben werden. © IBAG Switzerland AG
 Zuvorhandlung ist strafbar und wird gerichtlich verfolgt.