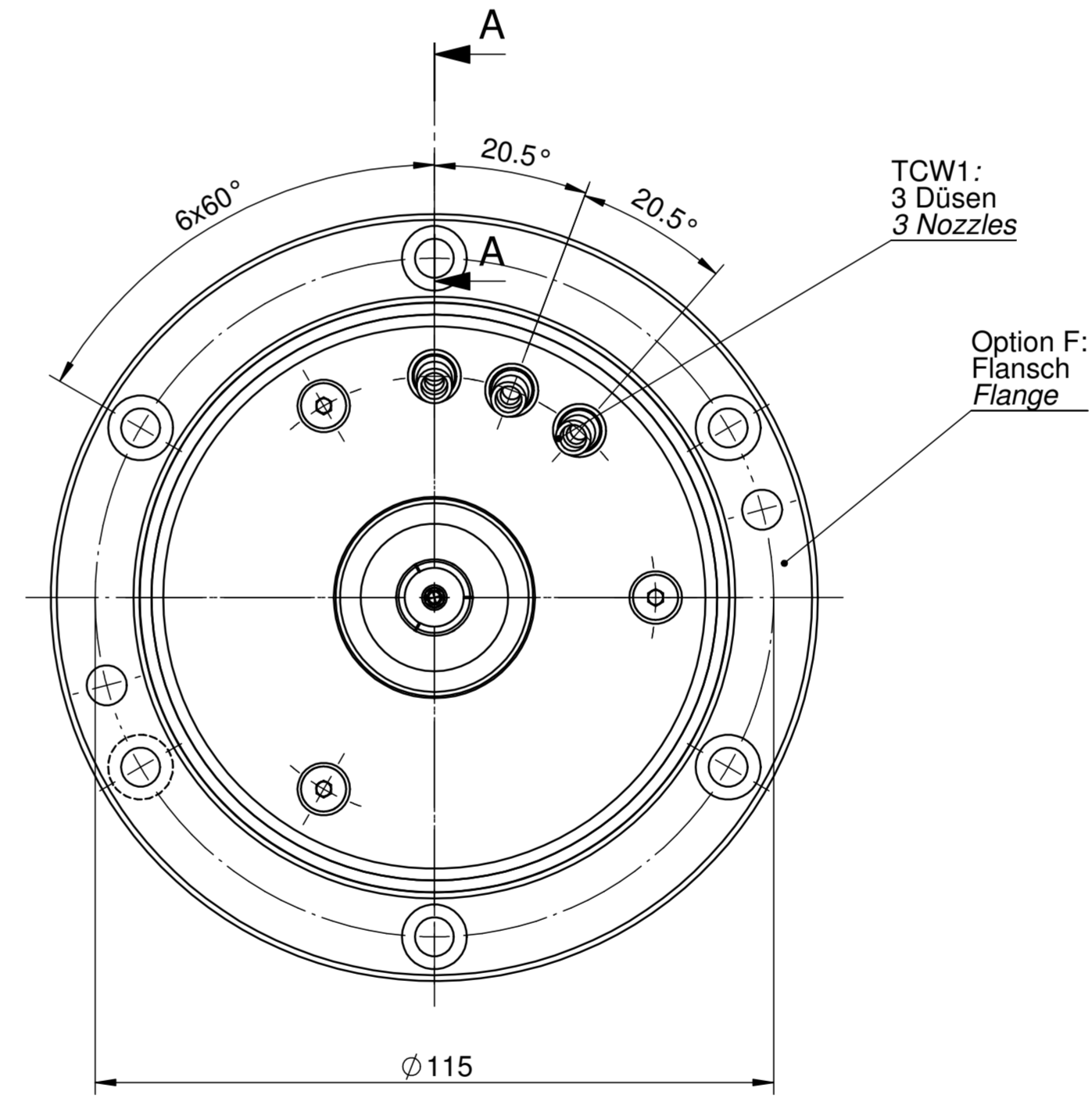
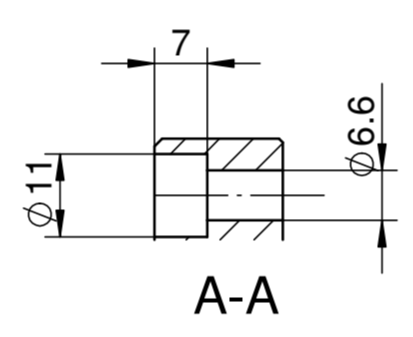
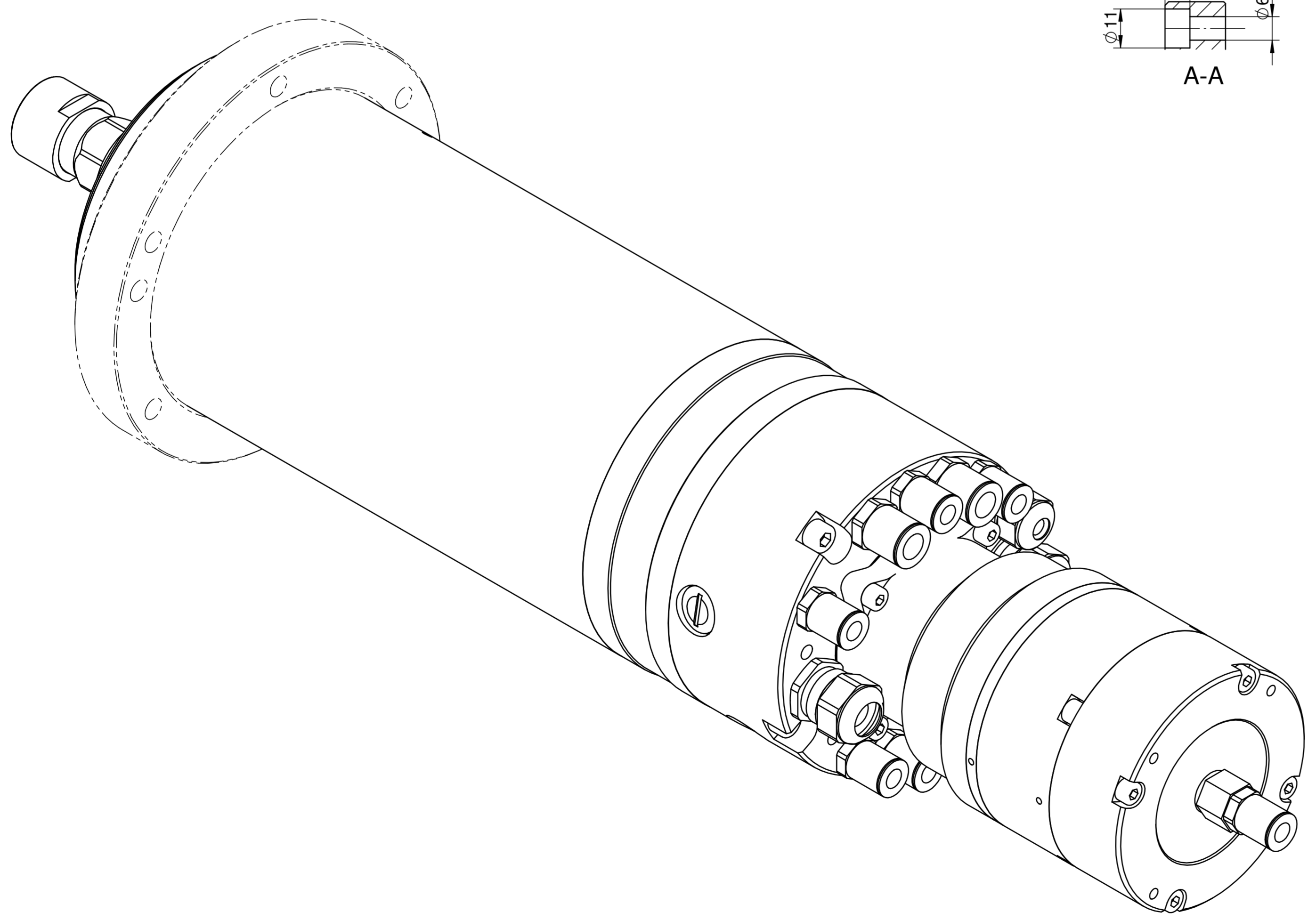
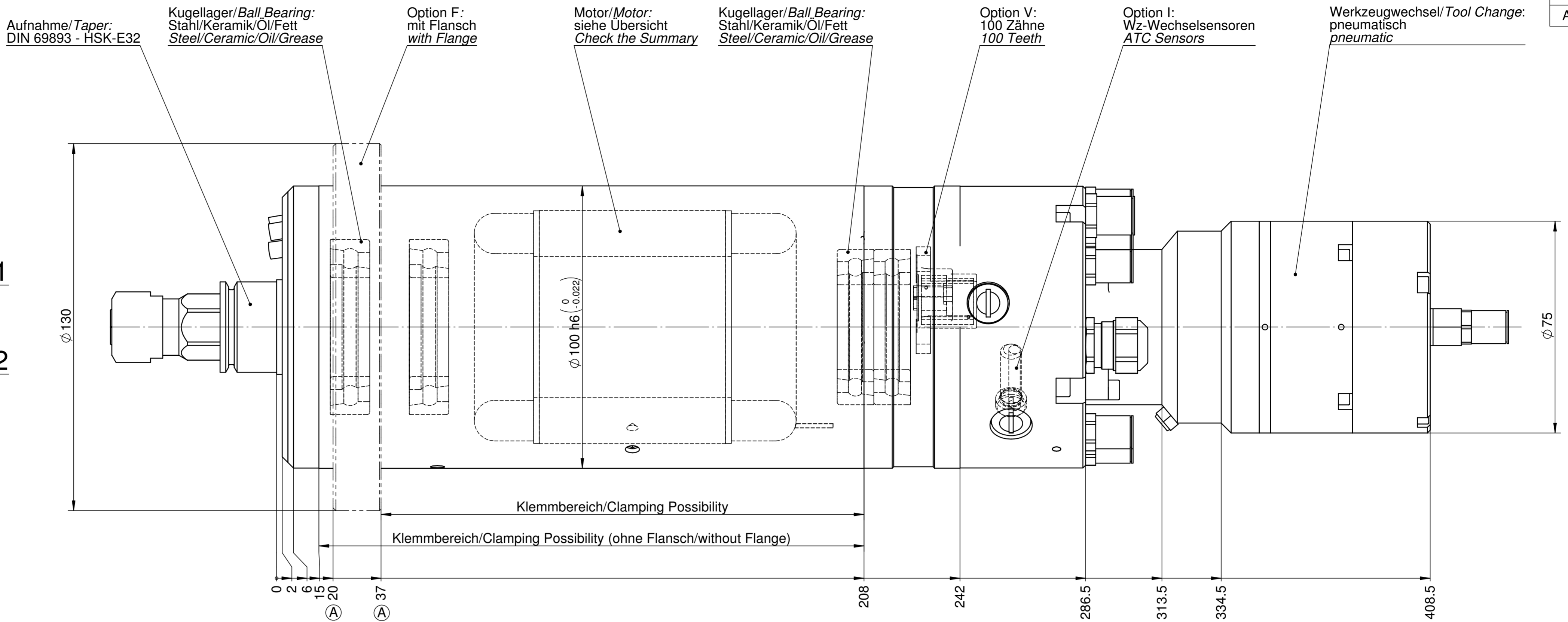
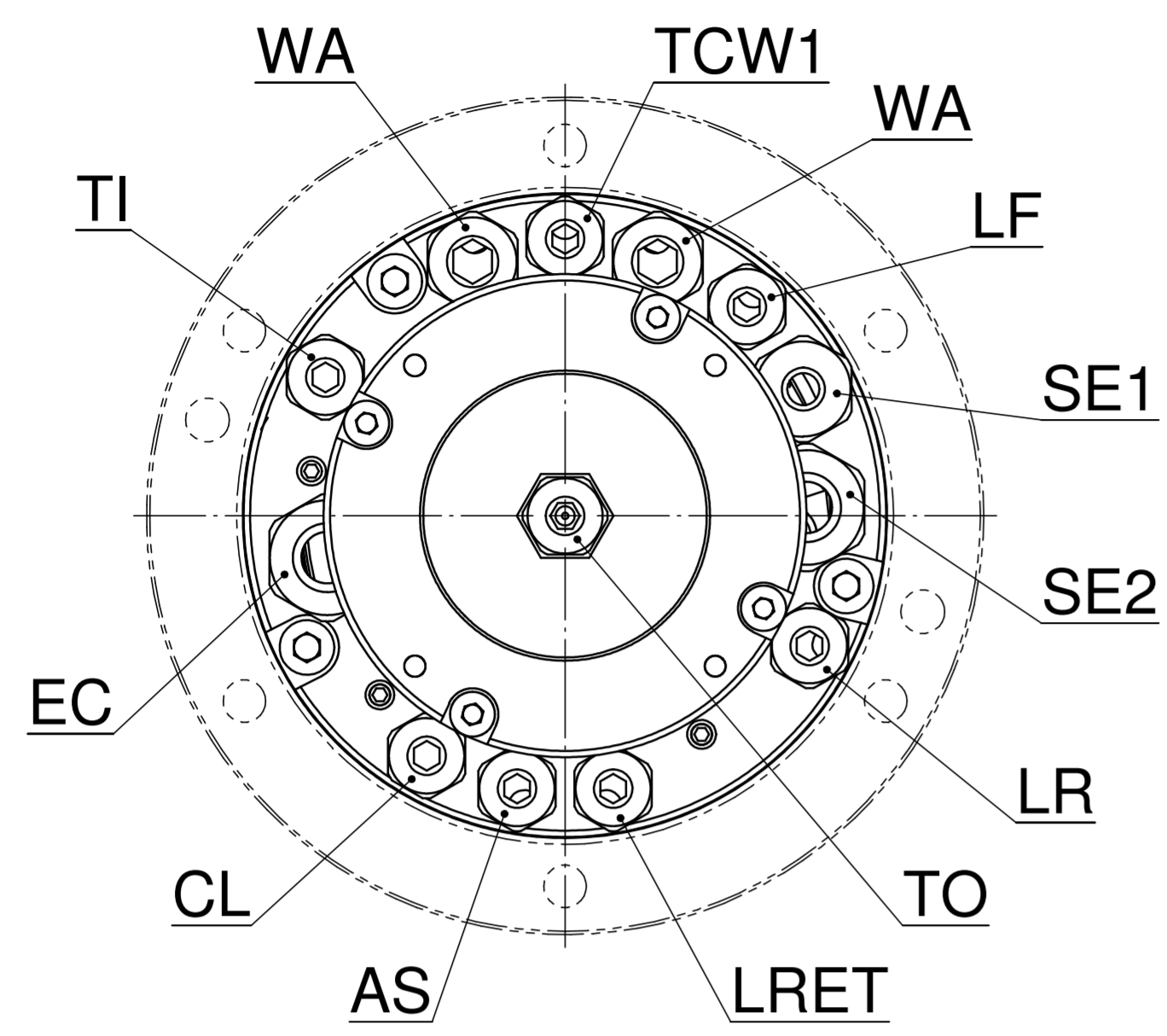


Rev.	Datum/Date	16
-	13.04.2010	tj
A	09.08.2013	fm



ACHTUNG: Diese Zeichnung zeigt eine Vielzahl von möglichen Options-Varianten. Bitte beachten Sie die technischen Datenblätter und Betriebsanleitung, bzw. die Auftragsbestätigung betreffend der Auslegung und Bestückung Ihrer Spindel.

ATTENTION: This drawing shows the various possibilities of options for this type of spindle. Please check your technical data sheet, the instruction manual or your order confirmation regarding the type and options of spindle you have ordered/received.

 IBAG Switzerland AG www.ibag.ch	Material/Material:	Verwendungsorte To be used for/in	Erstellt/Prepared: 27.01.2009 tj		Status/Status: freigegeben
	Gewicht/Weight: 14460 g	Oberfläche/Surface: 903334 mm ²	Geprüft/Inspected: 09.08.2013 fm	Blatt Nr./Sheet No.: 2	Anz. Blätter/No. of Sheets: 2
Benennung/Description: Motor spindle Motor Spindle DIN 69063 - HSK-E32 HF 100 A 40 K			Massstab/Scale: 1:1 Format/Format: A1 Einheit/Unit: mm Alte Nummer/Old Number: 100A40K-00 Zeichnungsnummer/Drawing Number: 100A40K-00 Revision: A		

We reserve all rights in this document and its subject matter. The recipient hereby acknowledges these rights and assures the use of this document only for the purpose it was delivered. © IBAG Switzerland AG
 Dieses Dokument ist unser geistiges Eigentum. Es darf ohne unsere ausdrückliche Genehmigung weder kopiert, vervielfältigt oder verändert, noch an Dritte weitergegeben werden. Zuwiderhandlung ist strafbar und wird gerichtlich verfolgt. © IBAG Switzerland AG

CAD-System: SolidWorks