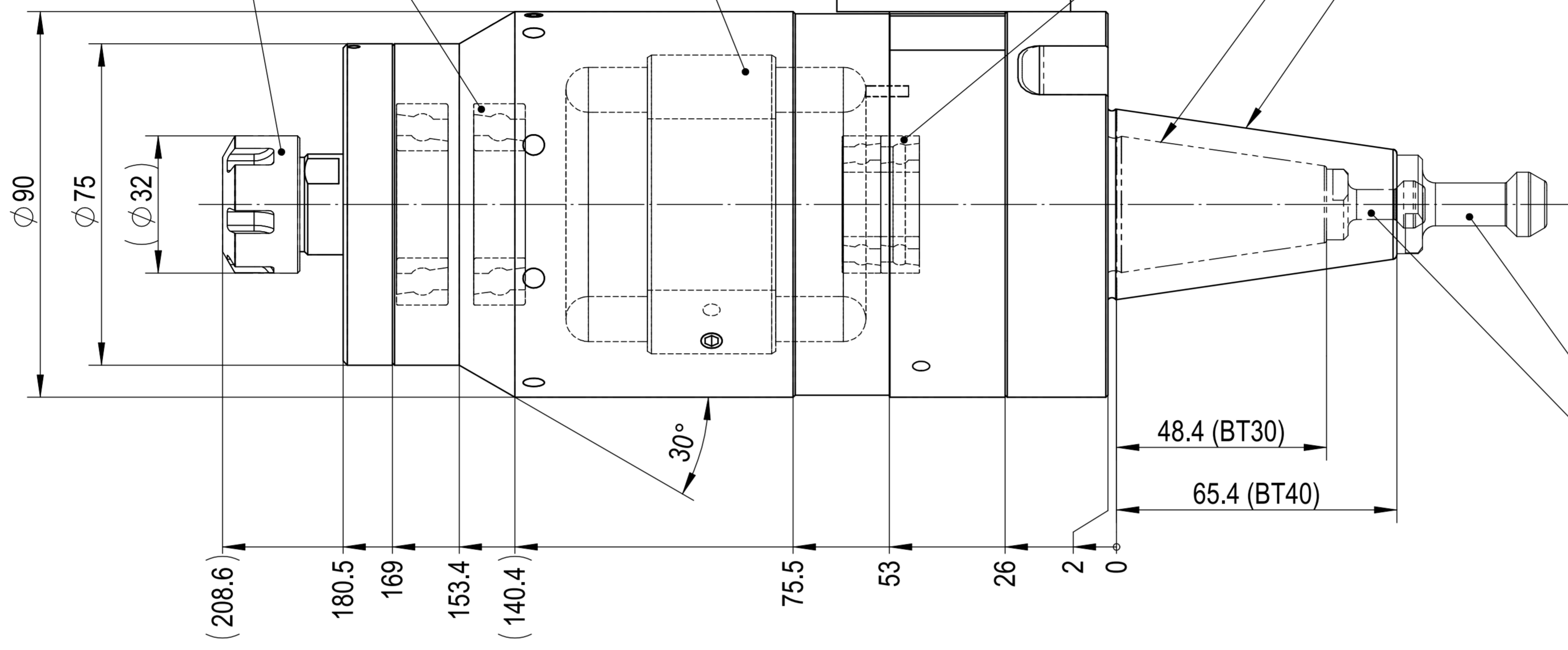


Kugellager/ Ball Bearing:
Stahl/Keramik/Öl/Fett
Steel/Ceramic/Oil/Grease

Motor/Motor:
siehe Übersicht
Check the Summary

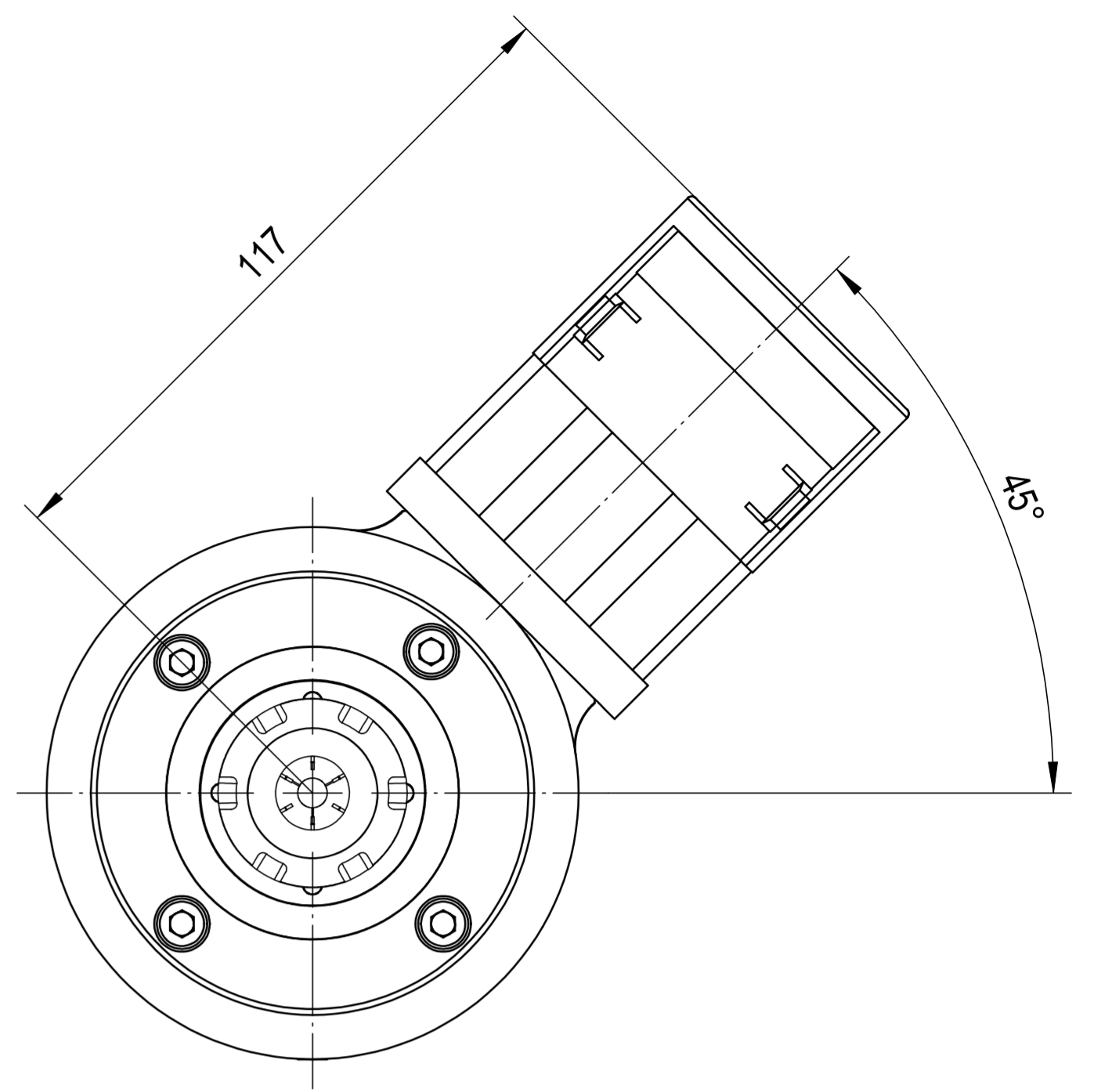
Spannzangengrösse
Collet Size:
ER/EX16



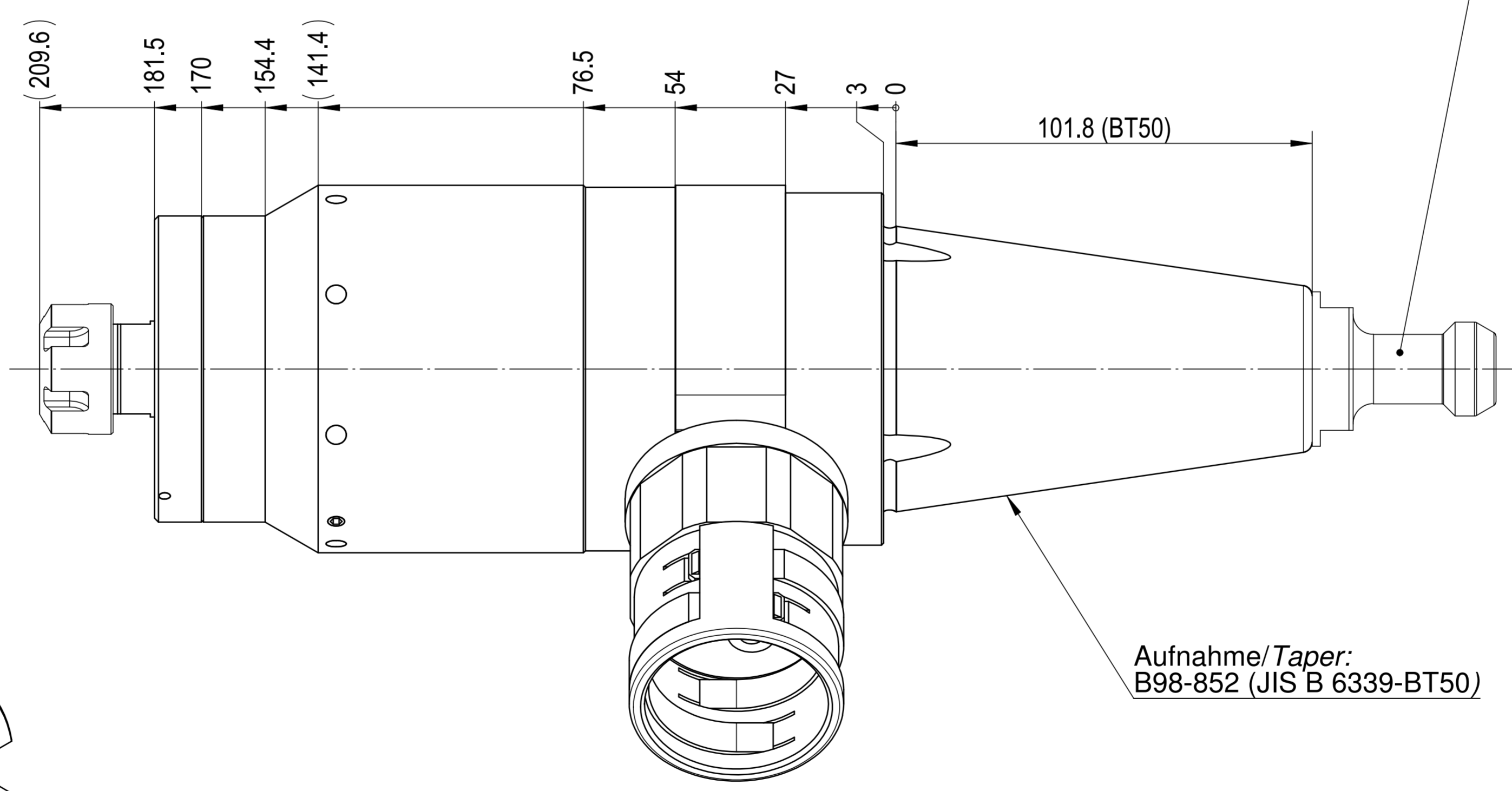
Kugellager/ Ball Bearing:
Stahl/Keramik/Öl/Fett
Steel/Ceramic/Oil/Grease

Aufnahme/Taper:
B98-853 (JIS B 6339-BT30)

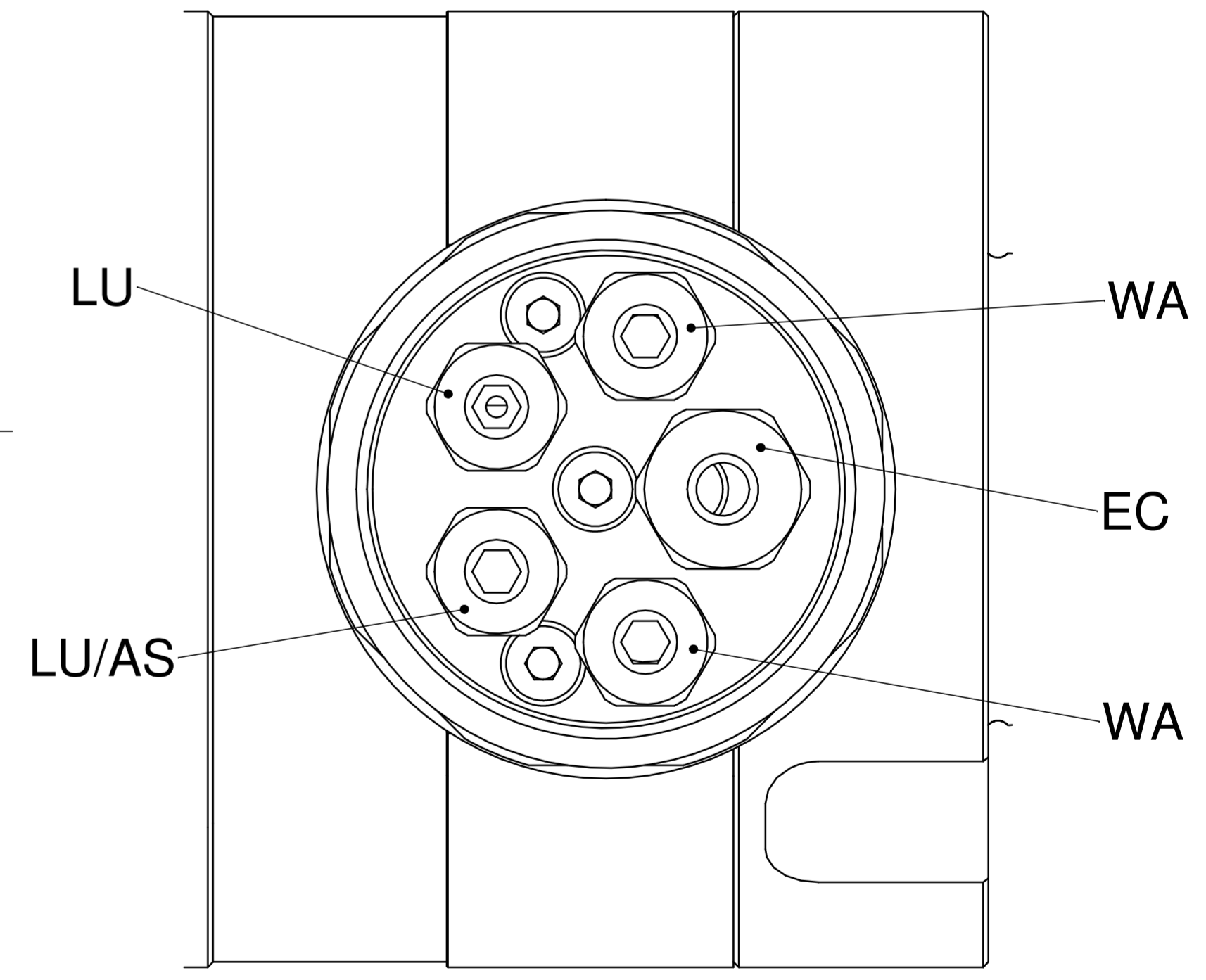
Aufnahme/Taper:
B98-854 (JIS B 6339-BT40)



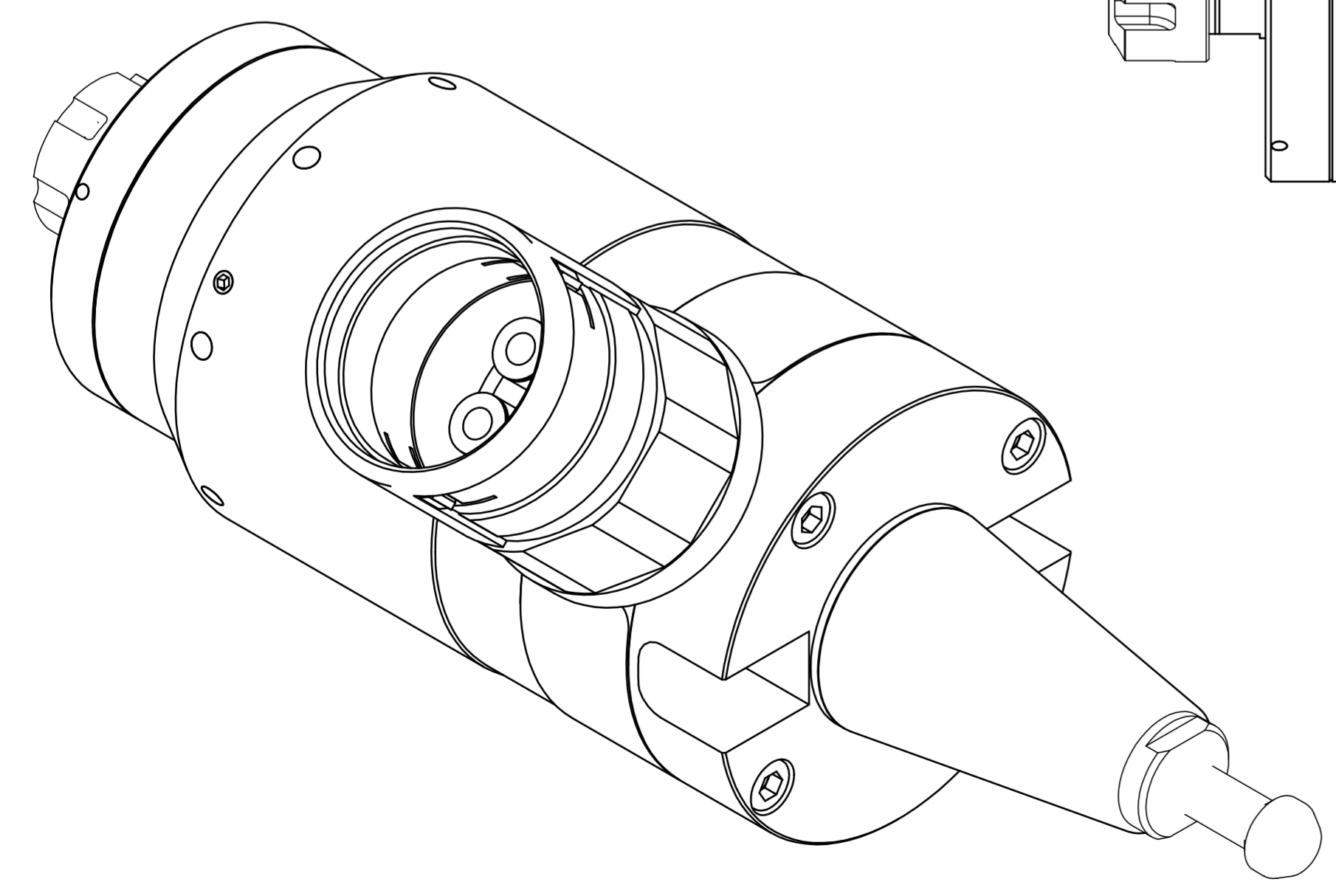
Anzugbolzen:
nicht inbegriffen
Retention Knob:
not included
MAS 403 PT-1/PT-2



Aufnahme/Taper:
B98-852 (JIS B 6339-BT50)



B-B (2 : 1)



We reserve all rights in this document and its subject matter.
 The recipient hereby acknowledges these rights and assures the use of this
 document only for the purpose it was delivered. © IBAG Switzerland AG

Dieses Dokument ist unser geistiges Eigentum. Es darf ohne unsere ausdrückliche Genehmigung
 weder kopiert, vervielfältigt oder verändert, noch an Dritte weitergegeben werden.
 Zuwiderhandlung ist strafbar und wird gerichtlich verfolgt. © IBAG Switzerland AG

 IBAG Switzerland AG www.ibag.ch	Material/Material:	Verwendungsorte To be used for/in		Status/Status:	
	Gewicht/Weight: 6.15 kg	Erstellt Prepared 01.07.2011	27.11.2006	tb	freigegeben
Benennung/Description: Motorspindel Motor Spindle ER/EX 16 ; JIS B 6339 - BT30/BT40/BT50 HFK 90 S 40 B		Geprüft Inspected	01.07.2011	fm	2
		Massstab Scale 1:1	Format Format A1	Einheit Unit mm	Blatt Nr. Sheet No. 2
		Alte Nummer/Old Number: 090S40B-01			Anz. Blätter No. of Sheets 2
		Zeichnungsnummer/Drawing Number 090S40B-01			Revision -

CAD-System: SolidWorks