

Aufnahme/Taper:
DIN 69 063 - HSK-C25
manuelle Spannung
manuel Clamping

Option F:
Flansch
Flange

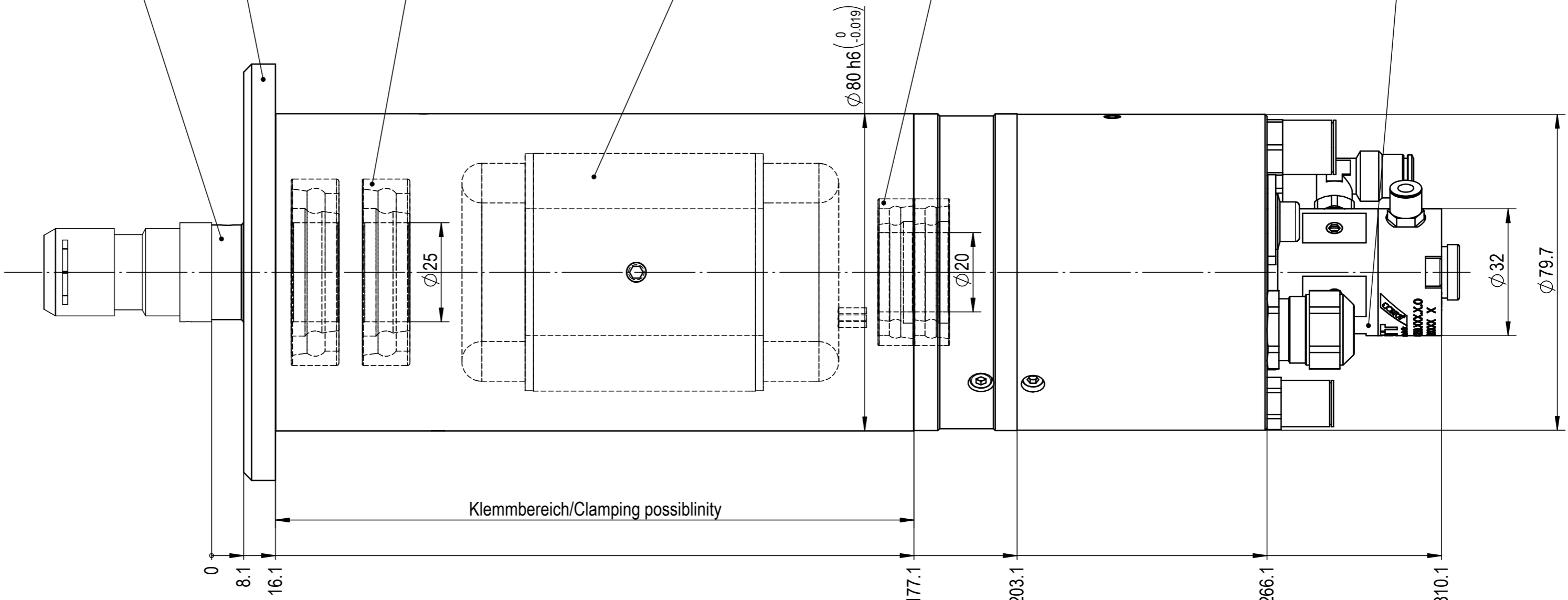
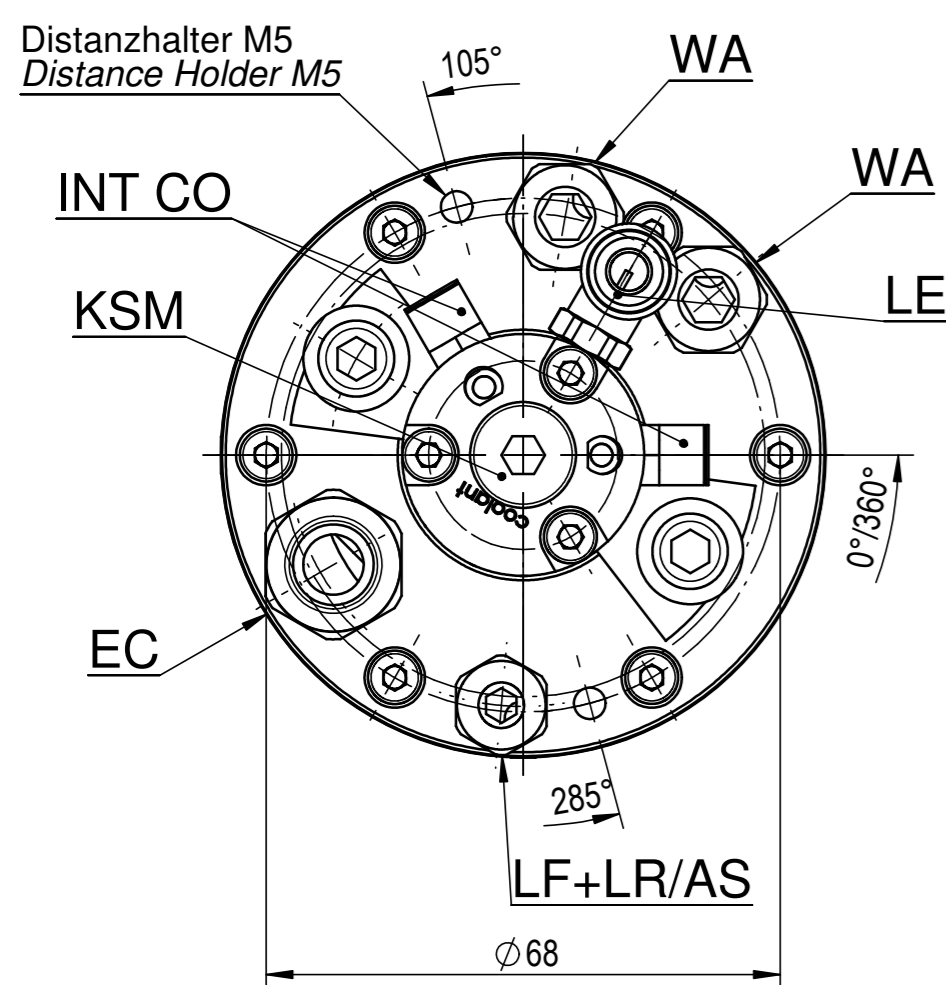
Kugellager/Ball Bearing:
Stahl/Keramik/Öl/Fett
Steel/Ceramic/Oil/Grease

Motor/Motor:
siehe Übersicht
Check the Summary

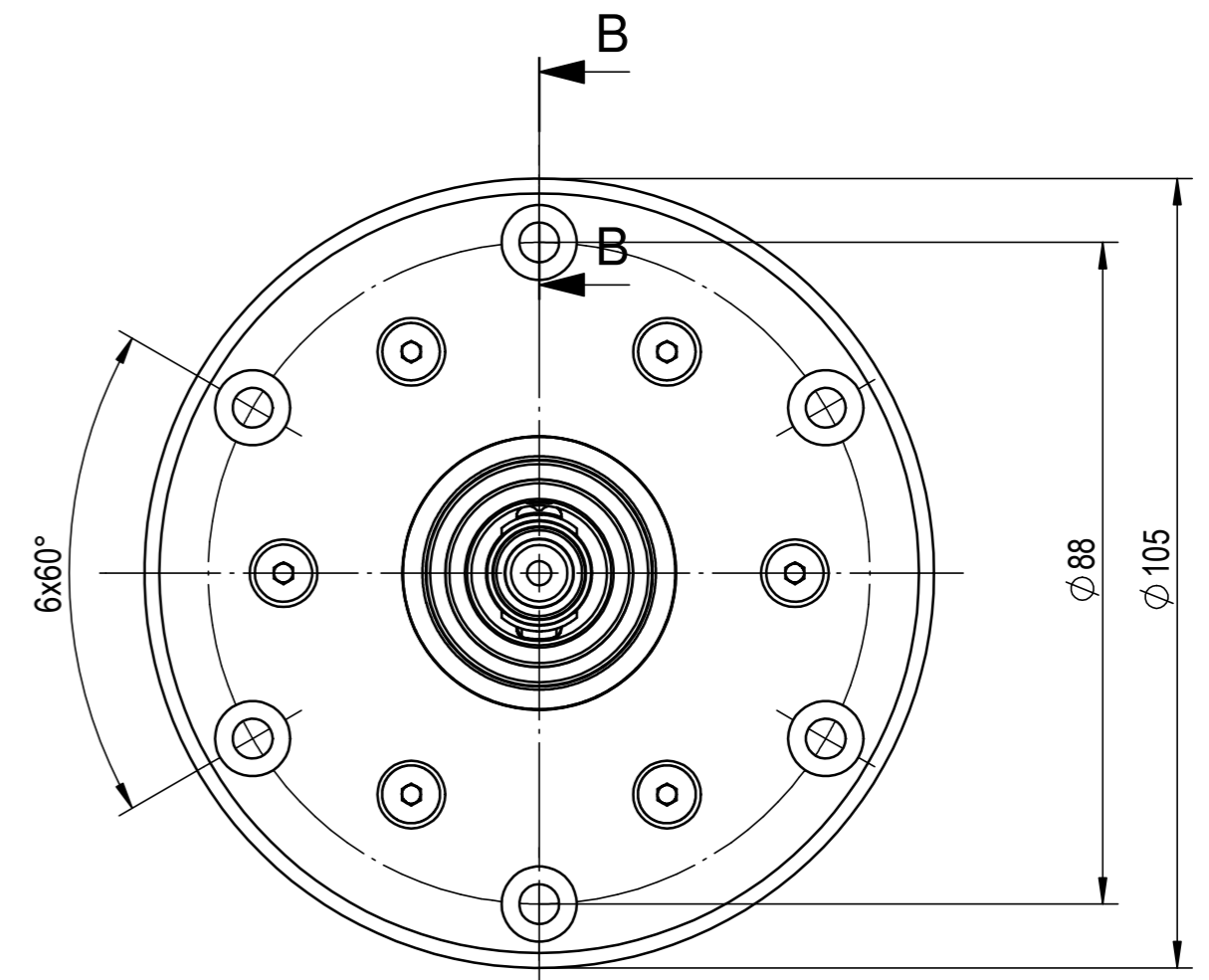
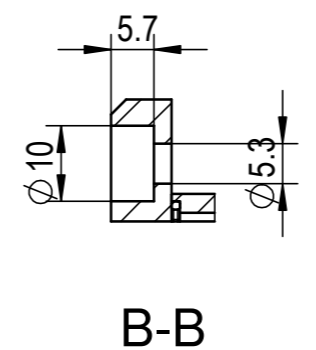
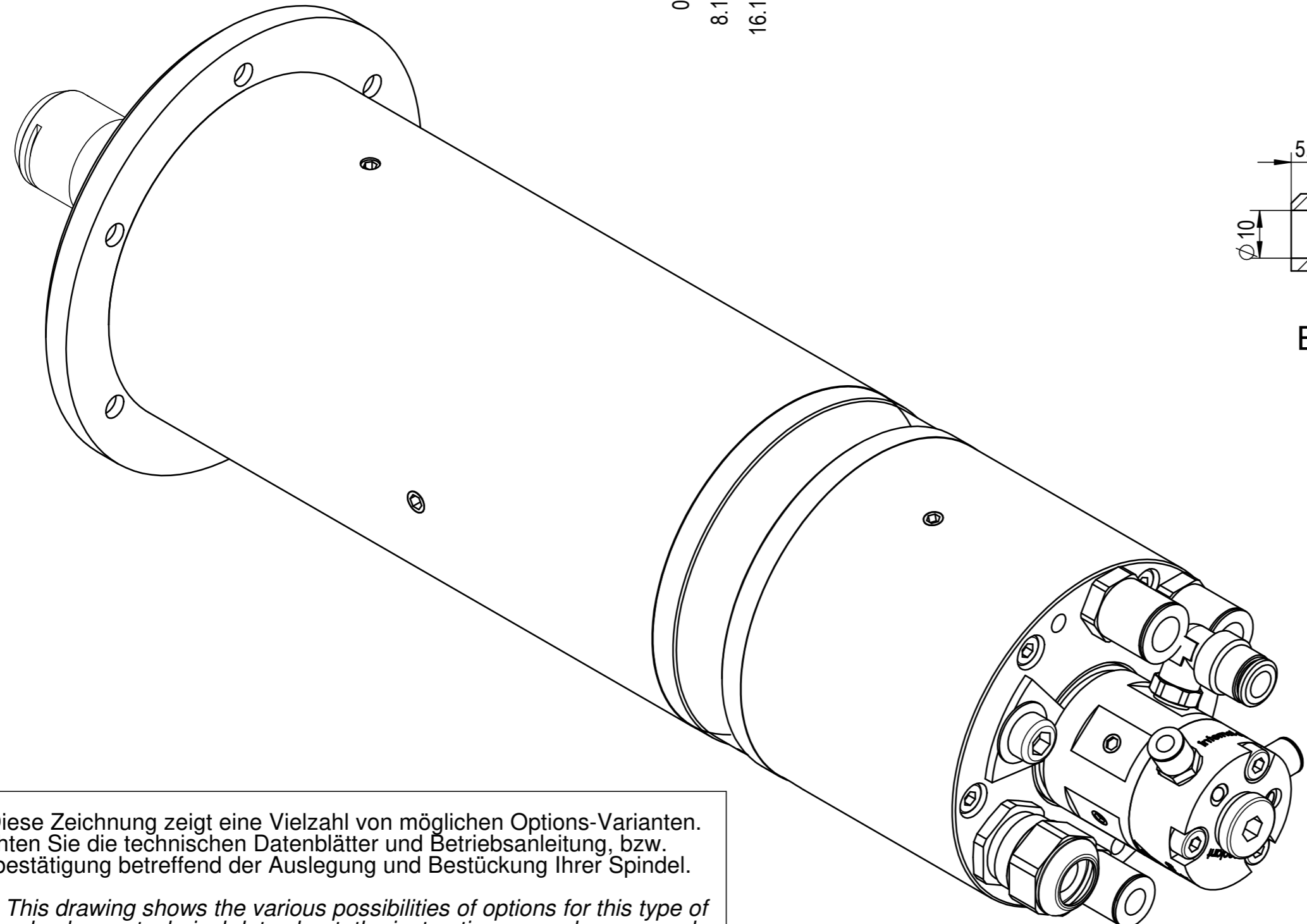
Kugellager/Ball Bearing:
Stahl/Keramik/Öl/Fett
Steel/Ceramic/Oil/Grease

Option W:
mit Drehdurchführung
with Rotary Union

ohne Flansch
without Flange



Klemmbereich/Clamping possibility



ACHTUNG: Diese Zeichnung zeigt eine Vielzahl von möglichen Options-Varianten. Bitte beachten Sie die technischen Datenblätter und Betriebsanleitung, bzw. die Auftragsbestätigung betreffend der Auslegung und Bestückung Ihrer Spindel.

ATTENTION: This drawing shows the various possibilities of options for this type of spindle. Please check your technical data sheet, the instruction manual or your order confirmation regarding the type and options of spindle you have ordered/received.

IBAG IBAG Switzerland AG www.ibag.ch	Material/Material:	Verwendungsort To be used for/in:	Erstellt/Prepared: 29.11.2010		Status/Status: tj	
	Gewicht/Weight: 7304 g	Oberfläche/Surface: 411466 mm ²	Geprüft/Inspected:	Blatt Nr./Sheet No.: 2		Anz. Blätter/No. of Sheets: 2
Benennung/Description: Motor spindle Motor Spindle DIN 69063 - HSK-C25 HF 80 M 40 KW			Massstab/Scale: 1:1		Format/Format: A2	Einheit/Unit: mm
			Alte Nummer/Old Number: 080M40KW-00		Blatt Nr./Sheet No.: 2	
			Zeichnungsnummer/Drawing Number: 080M40KW-00		Revision: -	