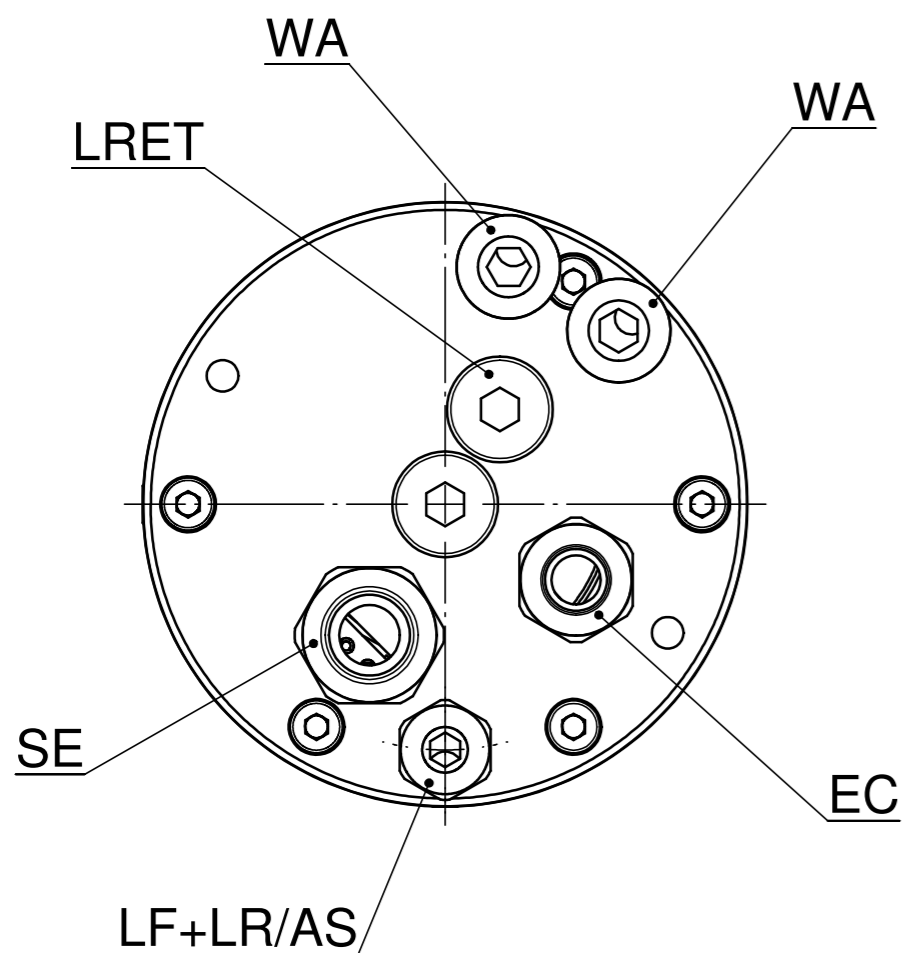


ohne Flansch
without Flange



Aufnahme/Taper:
DIN 69 063 - HSK-C25
manuelle Spannung
manuel Clamping

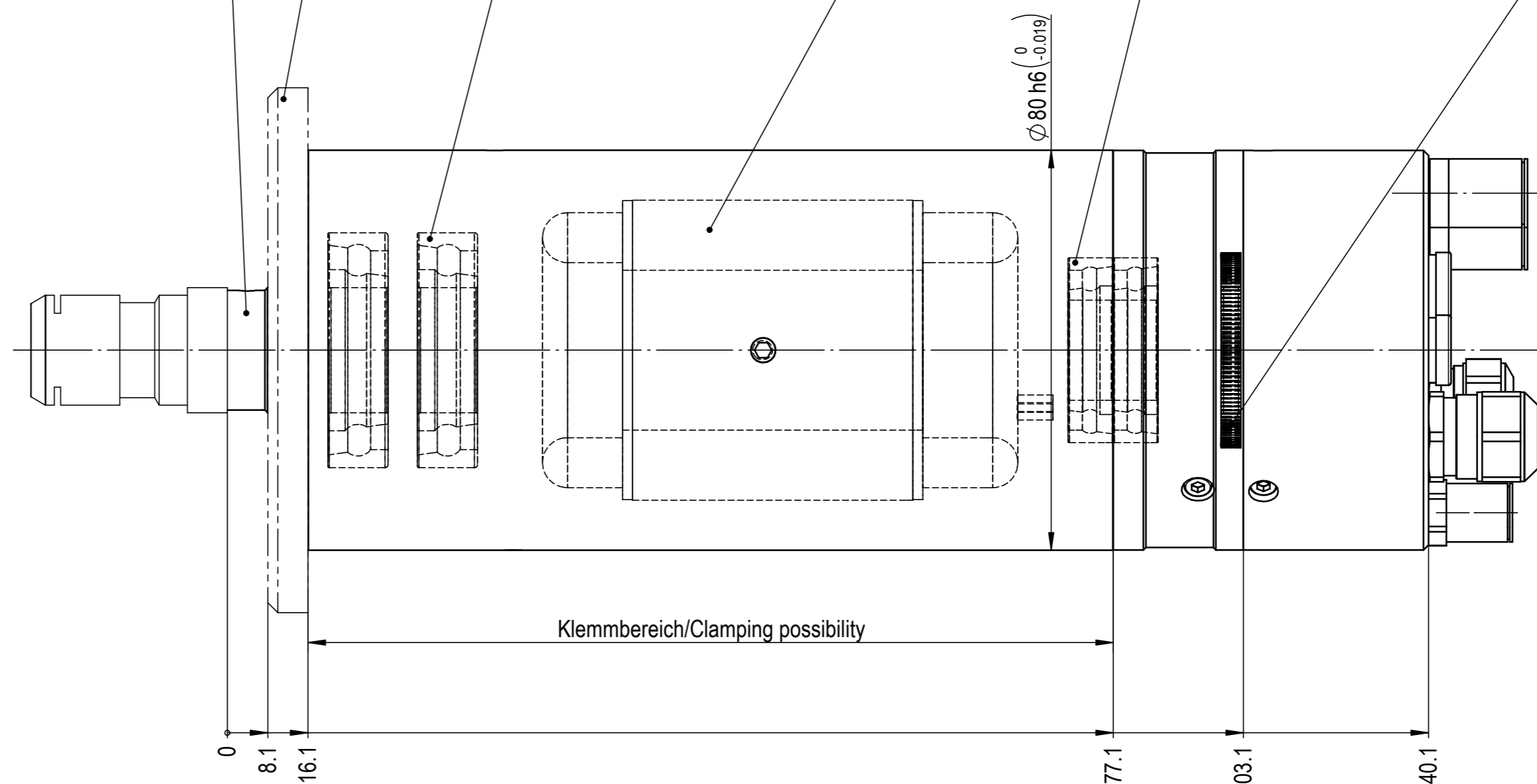
Option F:
Flansch
Flange

Kugellager/Ball Bearing:
Stahl/Keramik/Oil/Fett
Steel/Ceramic/Oil/Grease

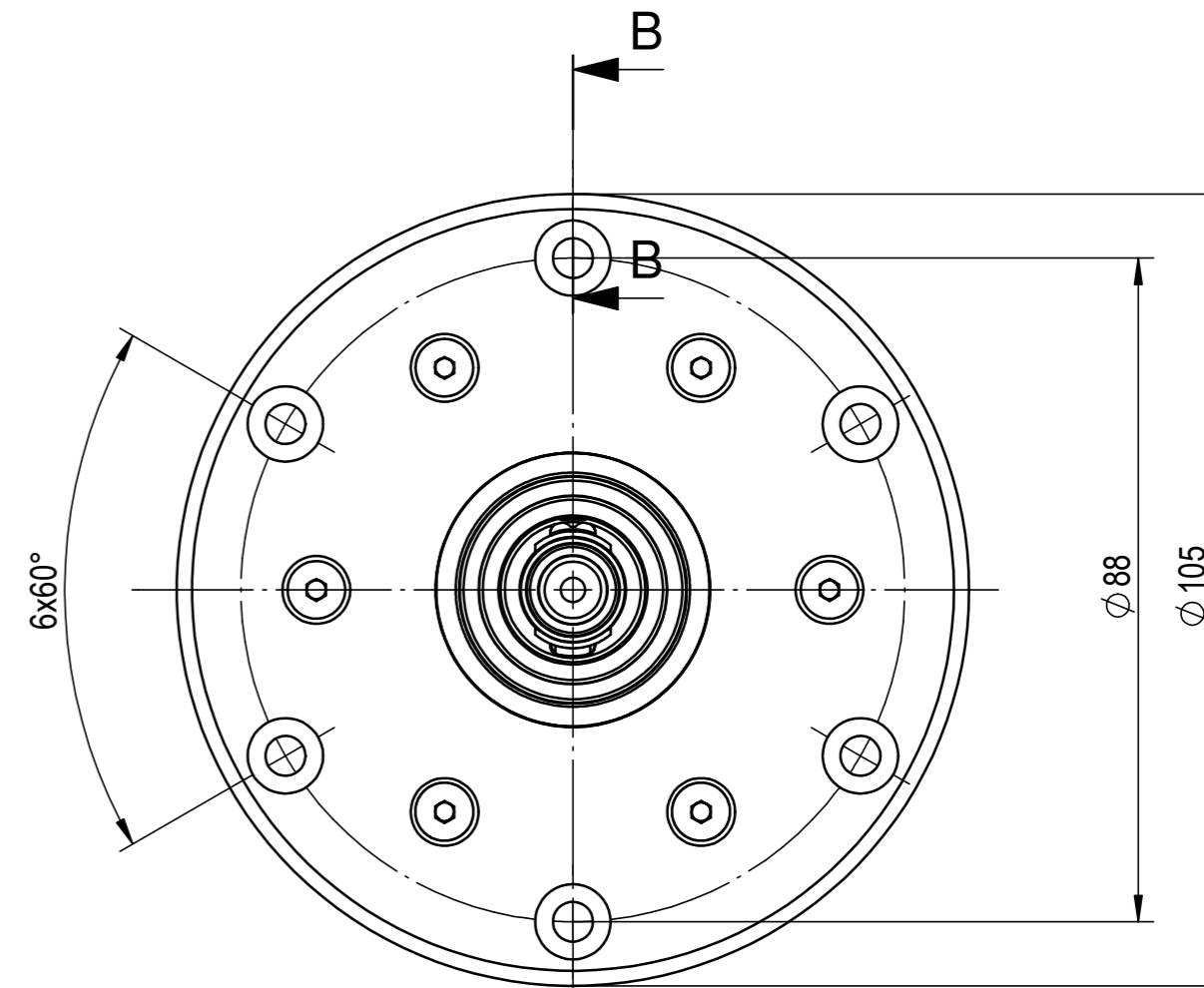
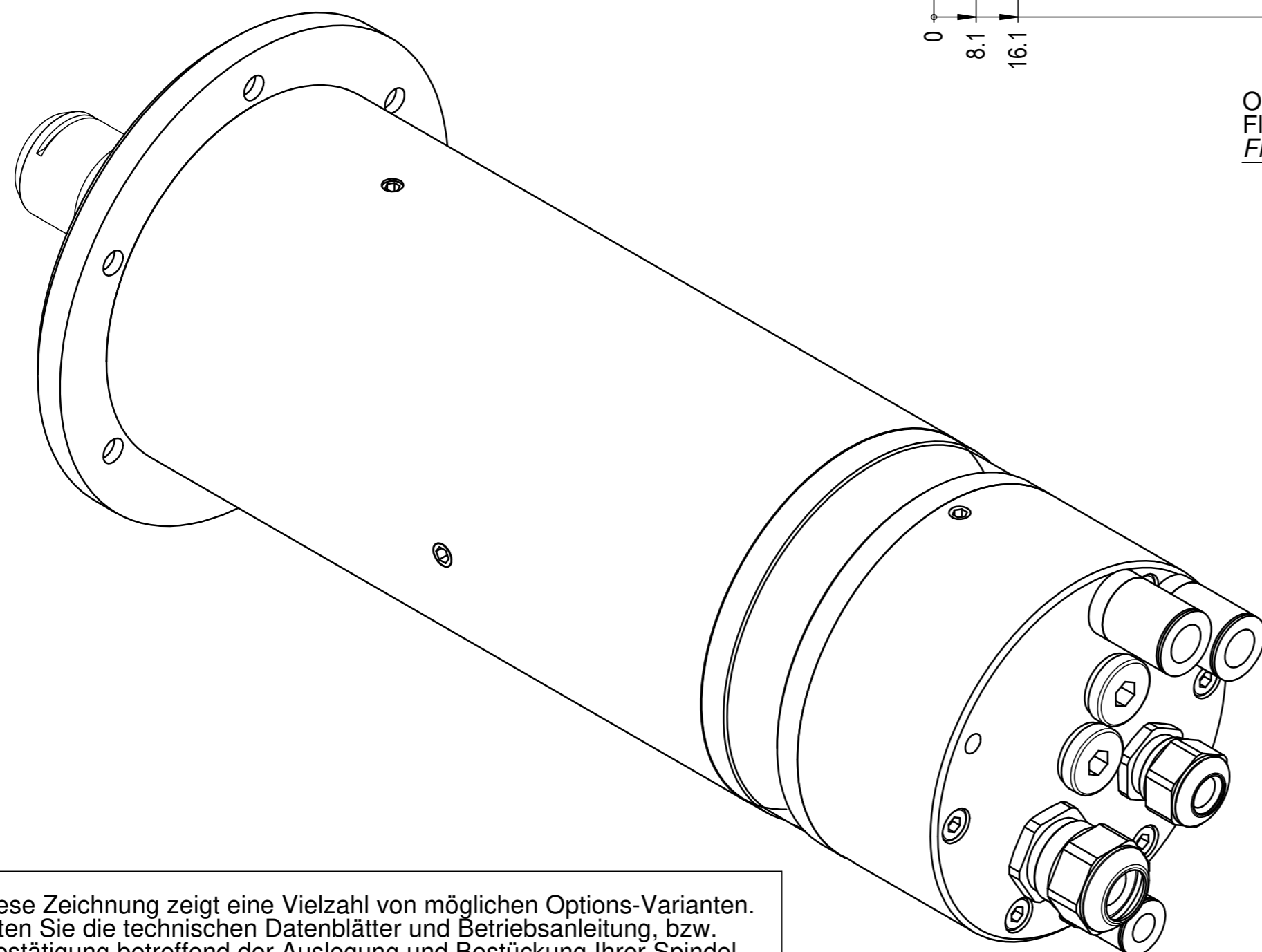
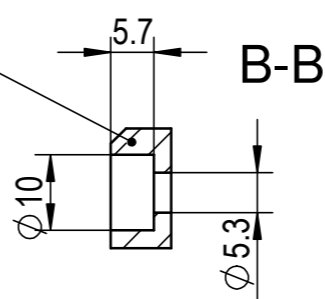
Motor/Motor:
siehe Übersicht
Check the Summary

Kugellager/Ball Bearing:
Stahl/Keramik/Oil/Fett
Steel/Ceramic/Oil/Grease

Option V:
128 Zähne
128 Teeth



Option F:
Flansch
Flange



ACHTUNG: Diese Zeichnung zeigt eine Vielzahl von möglichen Options-Varianten. Bitte beachten Sie die technischen Datenblätter und Betriebsanleitung, bzw. die Auftragsbestätigung betreffend der Auslegung und Bestückung Ihrer Spindel.

ATTENTION: This drawing shows the various possibilities of options for this type of spindle. Please check your technical data sheet, the instruction manual or your order confirmation regarding the type and options of spindle you have ordered/received.

<p>IBAG Switzerland AG www.ibag.ch</p>	Material/Material:		Verwendungsorte To be used for/in		Status/Status: Bagatelländerung
	Gewicht/Weight: 6626 g	Oberfläche/Surface: 380111 mm ²	Erstellt Prepared Geprüft Inspected	02.11.2010 tj	
Benennung/Description: Motor spindle Motor Spindle DIN 69063 - HSK-C25 HF 80 M 40 KV			Massstab Scale 1:1	Format Format A2	Einheit Unit mm
			Blatt Nr. Sheet No. 2	Anz. Blätter No. of Sheets 2	Alte Nummer/Old Number: 080M40KV-00 Zeichnungsnummer/Drawing Number 080M40KV-00
					Revision A