

Rev.	Datum/Date	
++	08.11.2010	fm

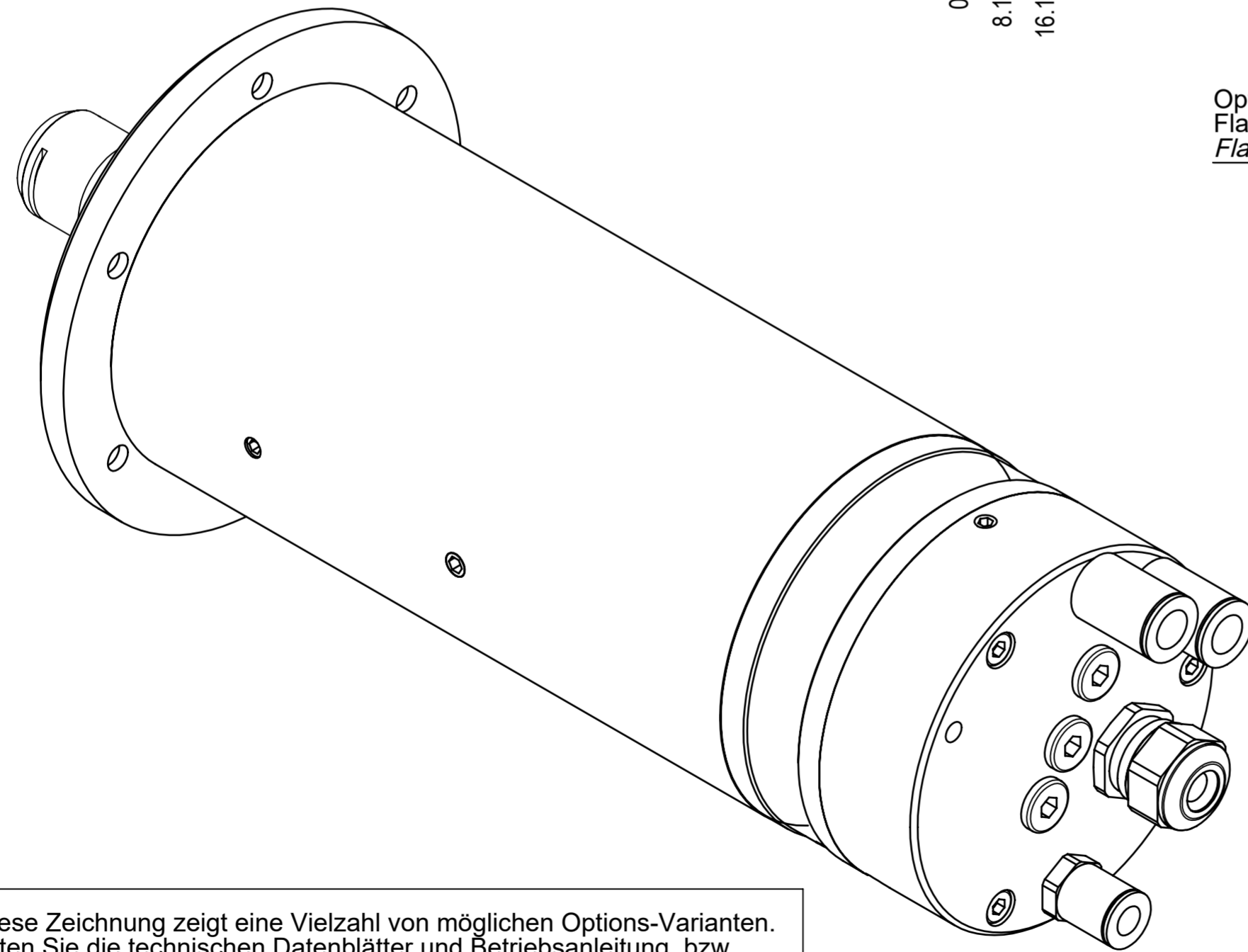
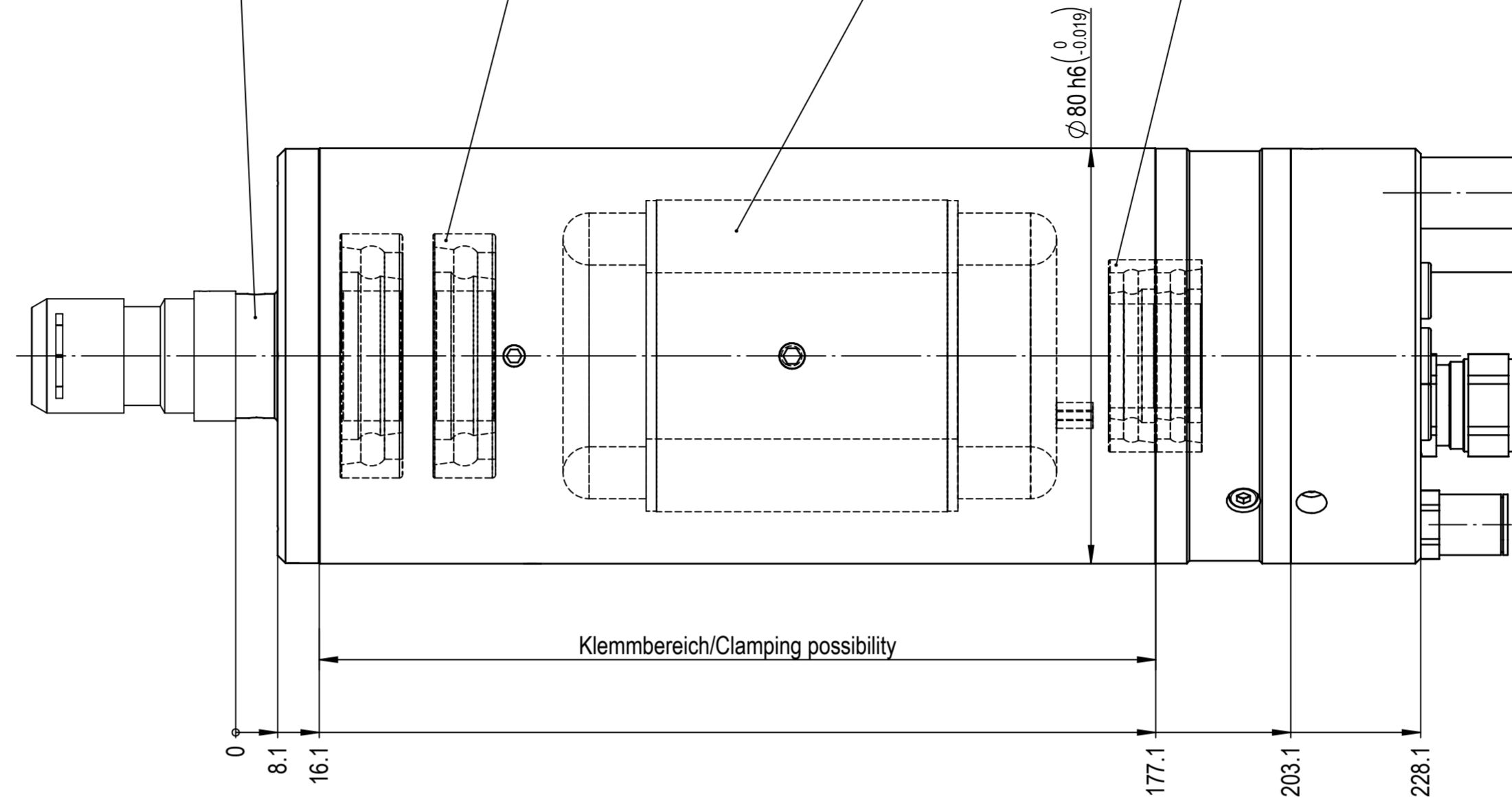
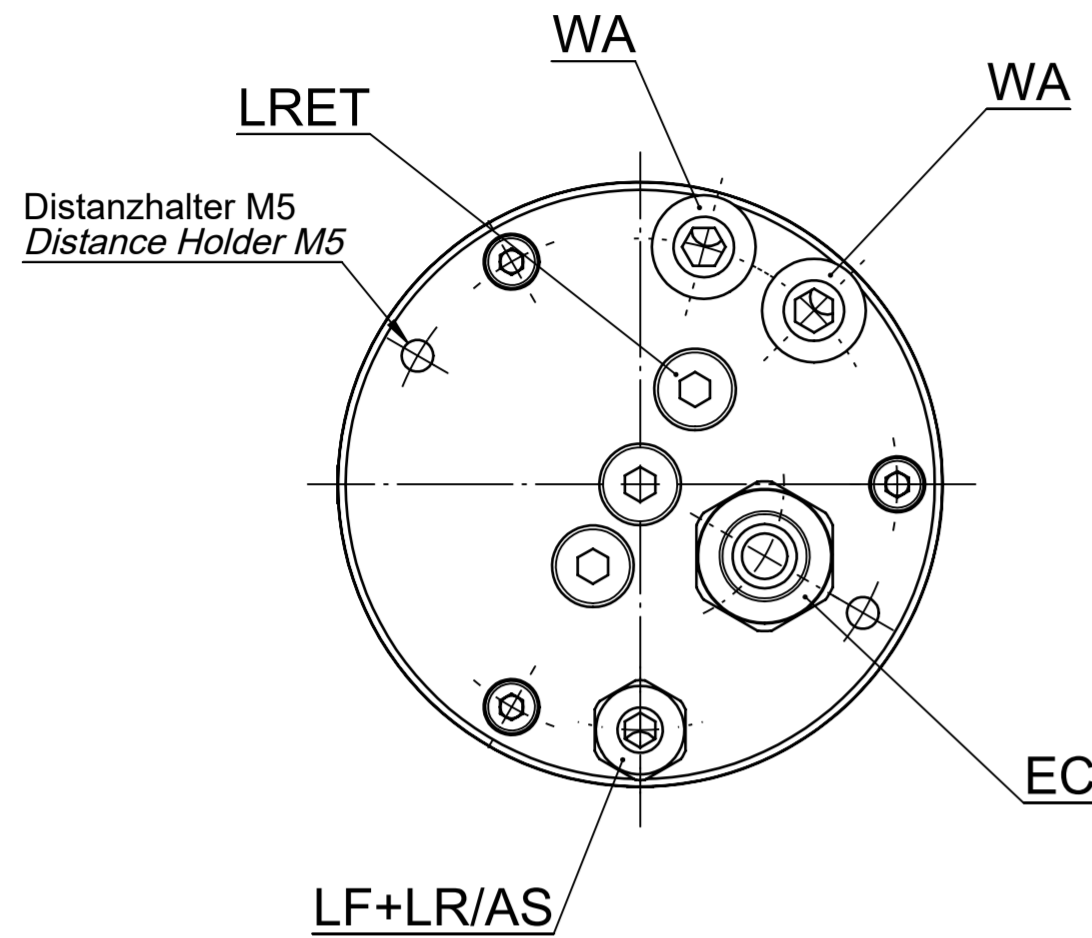
ohne Flansch  
without Flange

Aufnahme/Taper:  
DIN 69 063 - HSK-C25  
manuelle Spannung  
manuel Clamping

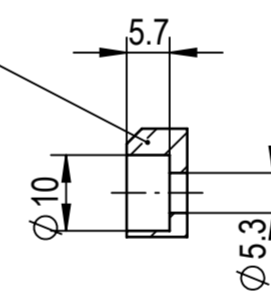
Kugellager/Ball Bearing:  
Stahl/Keramik/Öl/Fett  
Steel/Ceramic/Oil/Grease

Motor/Motor:  
siehe Übersicht  
Check the Summary

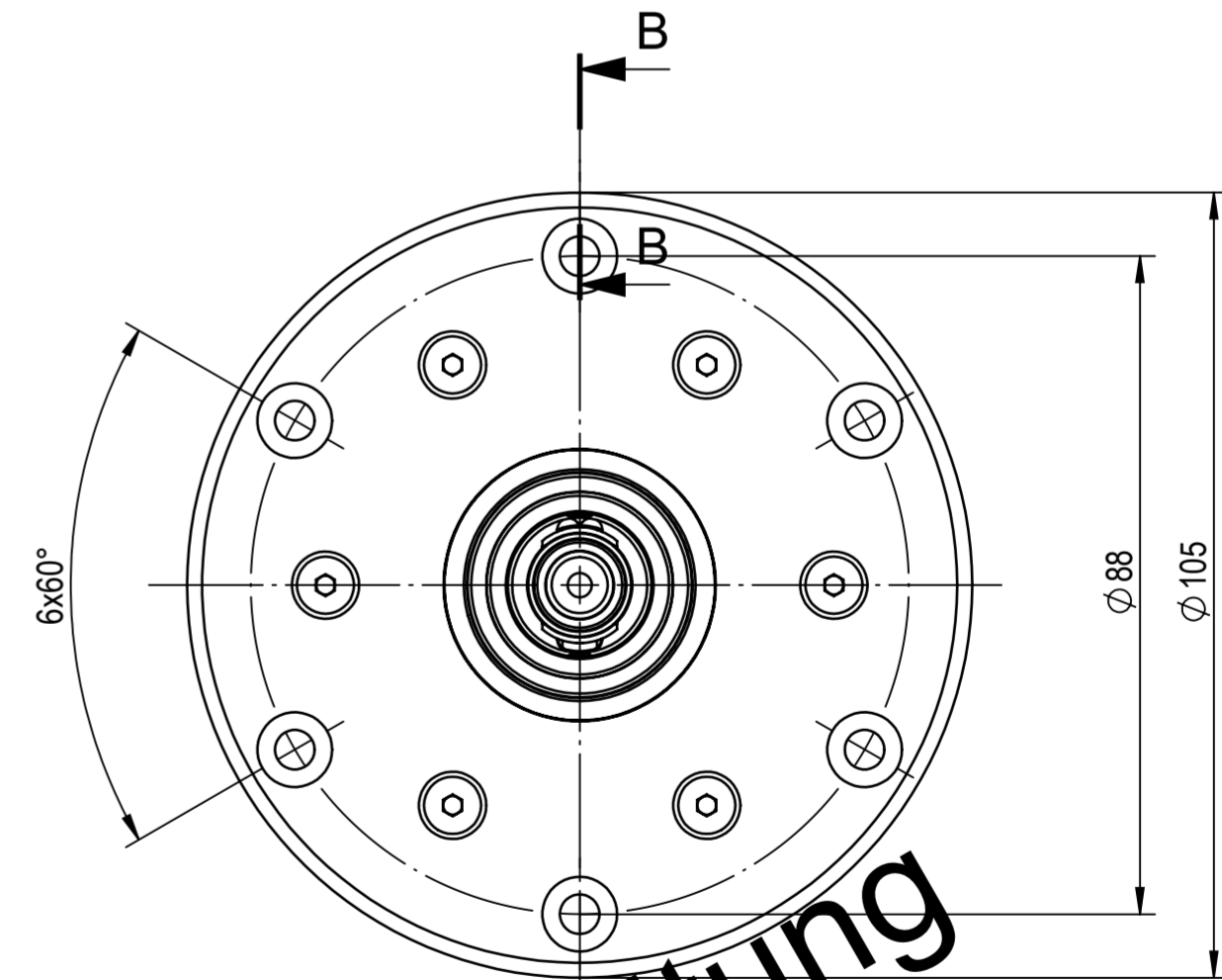
Kugellager/Ball Bearing:  
Stahl/Keramik/Öl/Fett  
Steel/Ceramic/Oil/Grease



Option F:  
Flansch  
Flange



B-B



**ACHTUNG:** Diese Zeichnung zeigt eine Vielzahl von möglichen Options-Varianten. Bitte beachten Sie die technischen Datenblätter und Betriebsanleitung, bzw. die Auftragsbestätigung betreffend der Auslegung und Bestückung Ihrer Spindel.

**ATTENTION:** This drawing shows the various possibilities of options for this type of spindle. Please check your technical data sheet, the instruction manual or your order confirmation regarding the type and options of spindle you have ordered/received.

	Material/Material:		Verwendungsorte To be used for/in:		Status/Status:	
	Gewicht/Weight: 6551 g	Oberfläche/Surface: 351525 mm <sup>2</sup>	Erstellt Prepared 08.11.2010	tj	in Bearbeitung	
Beschreibung/Description: Motorspindel Motor Spindle DIN 69063 - HSK-C25 HF 80 M 40 K			Geprüft Inspected 08.11.2010	tj	Blatt Nr. Sheet No. 2	Anz. Blätter No. of Sheets 2
Massstab Scale 1:1			Format Format A2	Einheit Unit mm	Alte Nummer/Old Number: 080M40K-00 Zeichnungsnummer/Drawing Number: <b>080M40K-00</b> Revision: <b>++</b>	

in Bearbeitung