

Spezialaufnahme:
Special Taper:
 $\phi 13.5 / M12x1-LH$

Standard: 080D40-0A

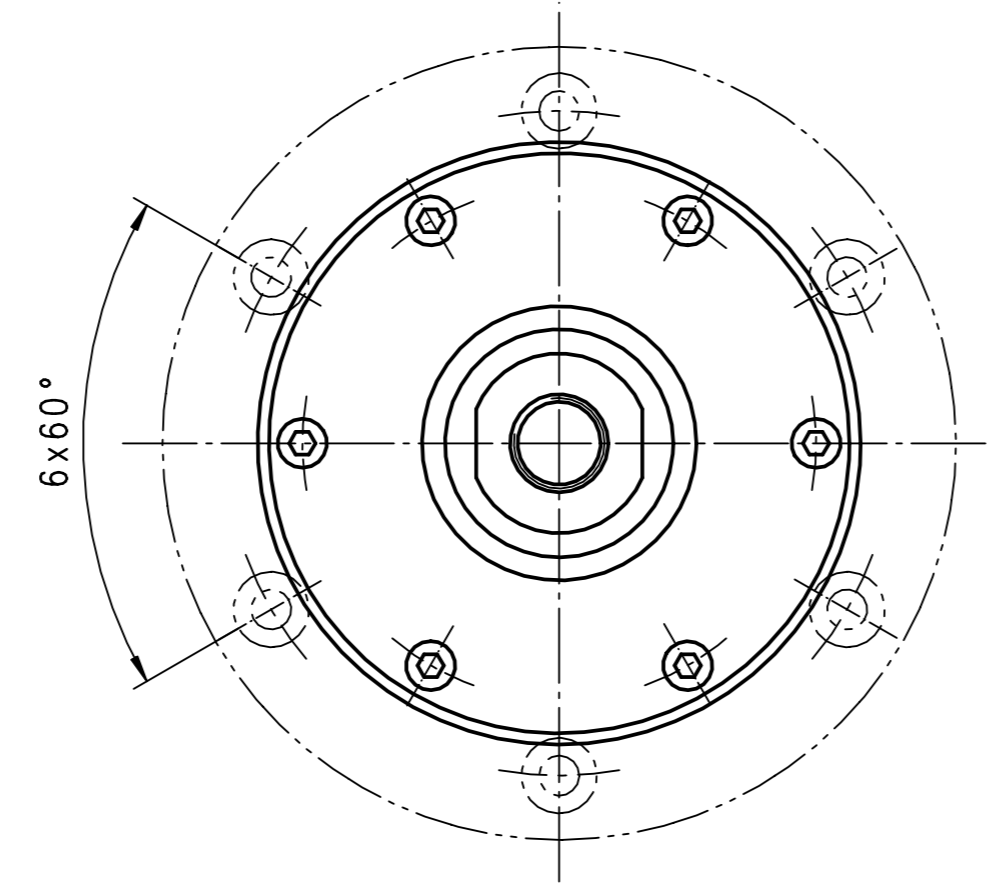
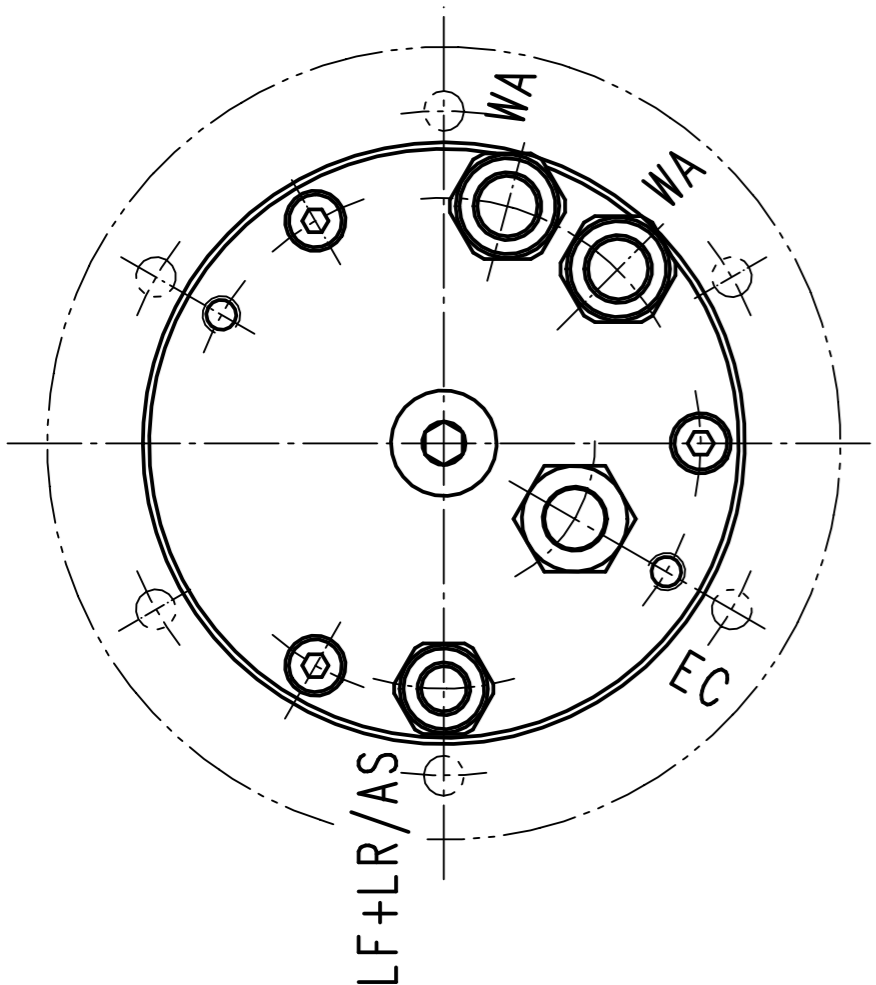
Eigentum und Urheberrecht:
Right of ownership and copyright:
IBAG Switzerland AG
Oberfeldstrasse 20
CH-8302 Kloten
Tel. +41 43 888 33 33
Fax +41 43 888 90 90

Paßmaß	Grenzabmaße
$\phi 80$ h6	+0.000 -0.019
$\phi 80$ H6	+0.019 +0.000

KB = Klemmbereich
CP = Clamping Possibility

Achtung: Diese Zeichnung zeigt eine Vielzahl an möglichen Options-Varianten. Bitte beachten Sie die technischen Datenblätter und Betriebsanleitung, bzw. die Auftragsbestätigung betreffend der Auslegung und Bestückung Ihrer Spindel.

This drawing shows the various possible options for this type of spindle. Please check with your technical data sheet, the instruction manual or your order confirmation regarding the options received and execution of your spindle.



01	1	Motor Spindle/HF 80 D 40				
POS.	STK/PCT	BENENNUNG/TYPE	MATERIAL/NUMMER/NUMBER			
VERWENDUNG/TO BE USED FOR			MASSTAB	EINHEIT/SCALE	IN	mm
HF 80 D 40			SCALE			FORMAT
			1:1			DIN A2
E			02.11.2010	16:04	Motor Spindle	
D			HF 80 D 40			
C			Motorspindel			
B			ZEICHNUNGSNUMMER/DRAWING NUMBER			
A	18.02.2008	fm	080D40-1A			
NEU/NEW	18.02.2008	fm	1/1			
GEPRÜFT/INSPECTED						
INDEX	DATUM/DATE	NAME	URSPRUNG/ORIGIN			

