

Aufnahme/Taper:  
DIN 69893 - HSK-E25

Option F:  
Flansch  
Flange

Kugellager/Ball Bearing:  
Stahl/Keramik/Öl/Fett  
Steel/Ceramic/Oil/Grease

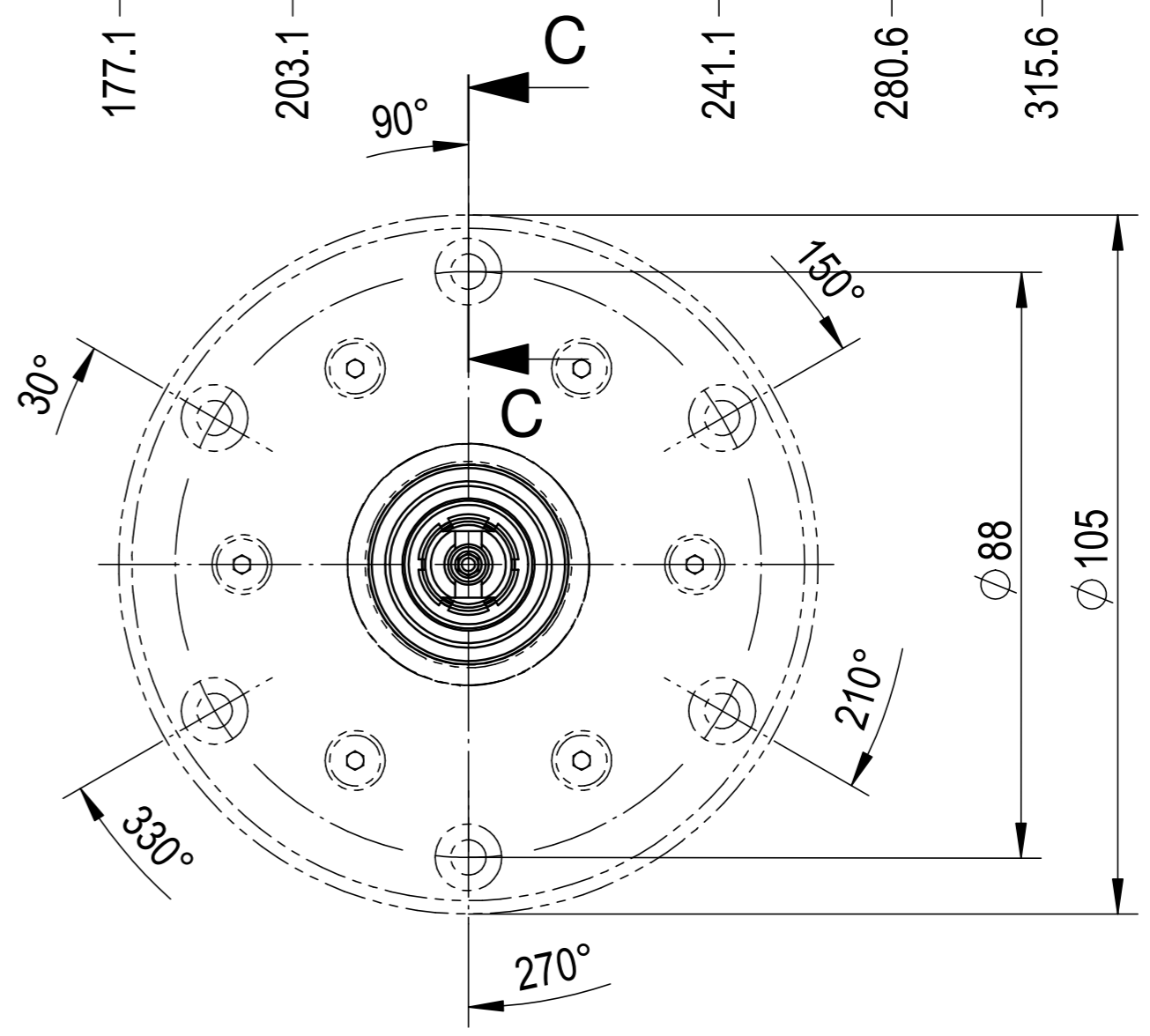
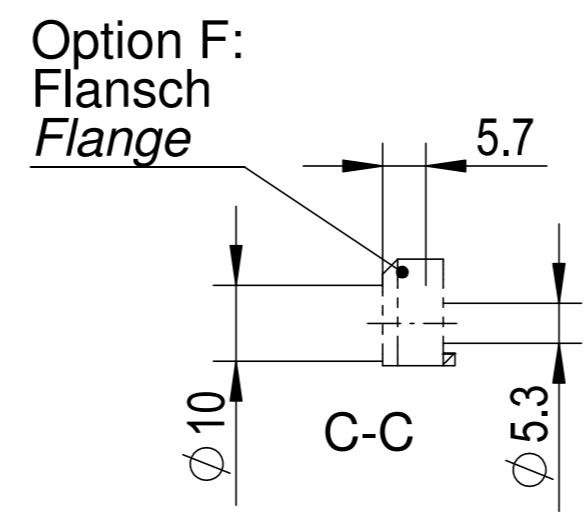
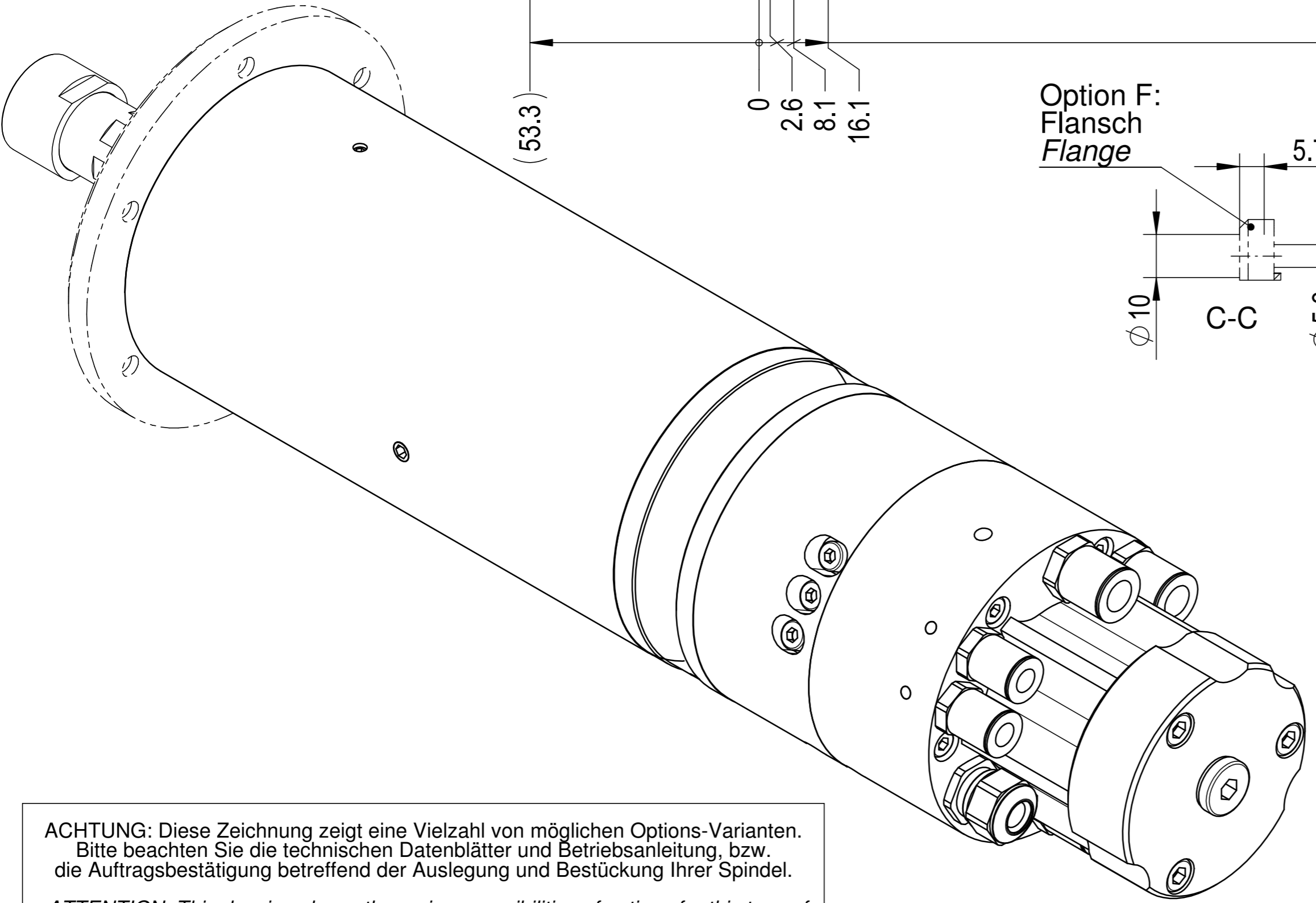
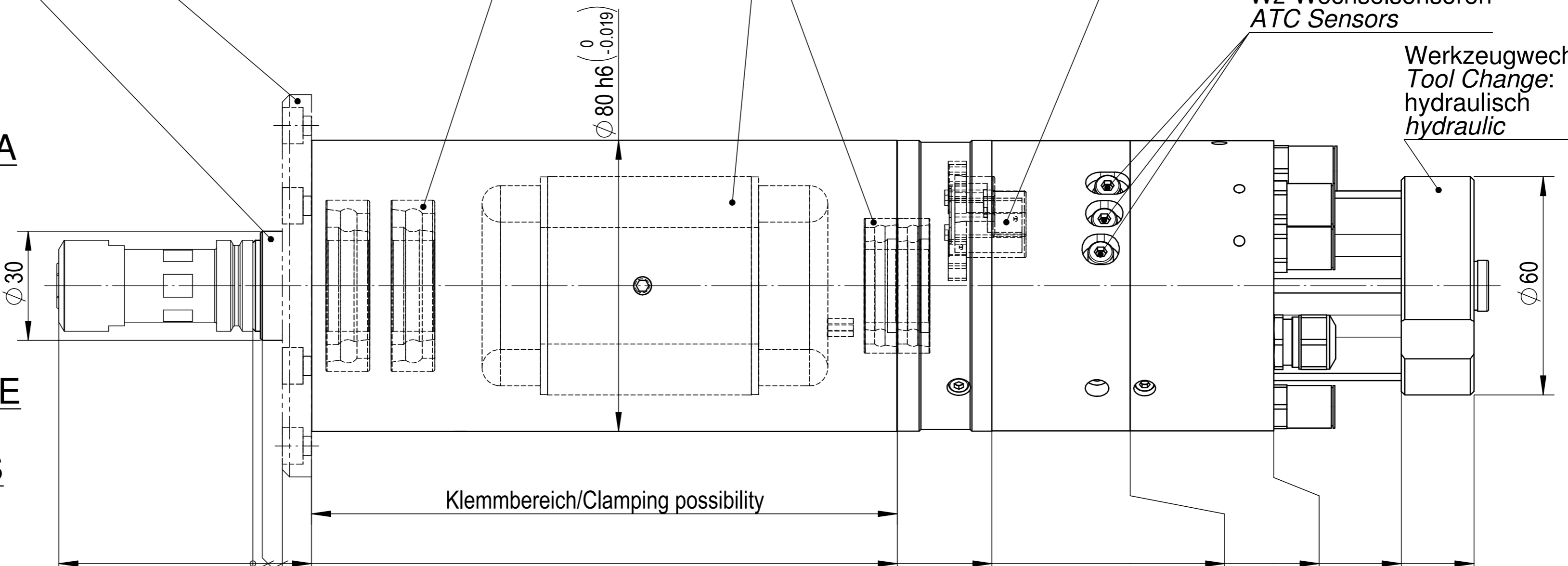
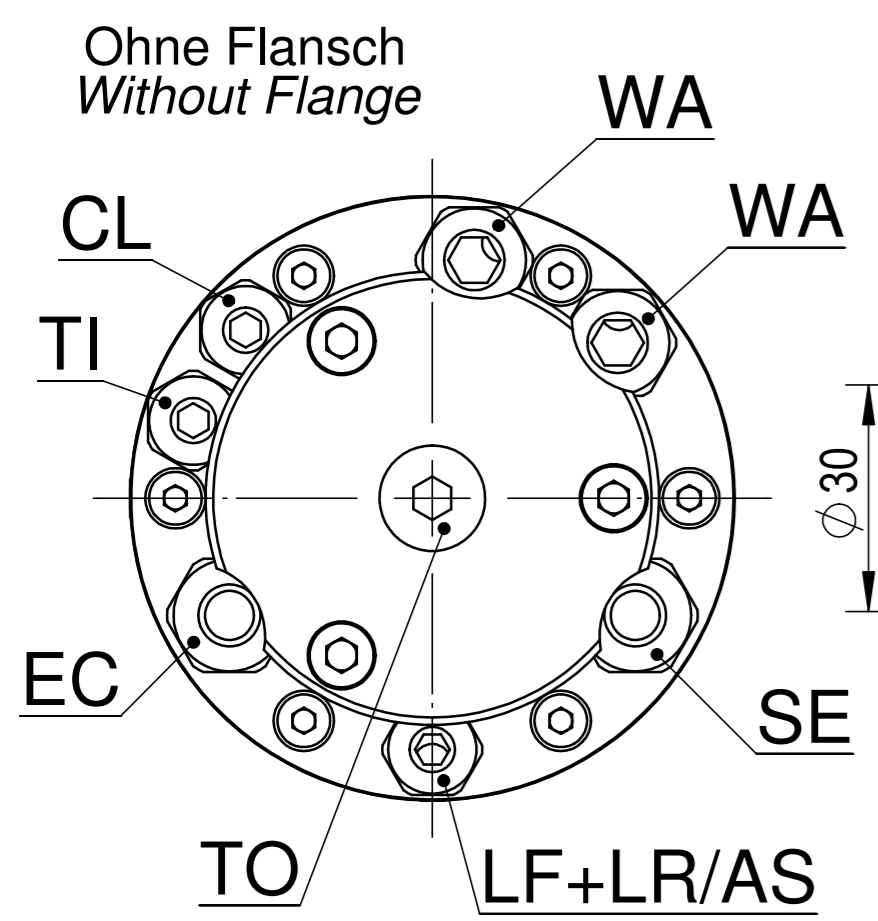
Motor/Motor:  
siehe Übersicht  
Check the Summary

Kugellager/Ball Bearing:  
Stahl/Keramik/Öl/Fett  
Steel/Ceramic/Oil/Grease

Option V:  
128 Zähne  
128 Teeth

Option I:  
Wz-Wechselsensoren  
ATC Sensors

Werkzeugwechsel:  
Tool Change:  
hydraulisch  
hydraulic



**ACHTUNG:** Diese Zeichnung zeigt eine Vielzahl von möglichen Options-Varianten. Bitte beachten Sie die technischen Datenblätter und Betriebsanleitung, bzw. die Auftragsbestätigung betreffend der Auslegung und Bestückung Ihrer Spindel.

**ATTENTION:** This drawing shows the various possibilities of options for this type of spindle. Please check your technical data sheet, the instruction manual or your order confirmation regarding the type and options of spindle you have ordered/received.

 IBAG Switzerland AG www.ibag.ch	Material/Material:	Verwendungsorte To be used for/in	Erstellt/Prepared	23.10.2008	fm	Status/Status: <b>freigegeben</b>							
	Gewicht/Weight:	7701 g	Oberfläche/Surface:	510935 mm <sup>2</sup>	Geprüft/Inspected		23.10.2008	fm					
Benennung/Description: <b>Motorspindel</b> <b>Motor Spindle</b> DIN 69893 - HSK-E25 HF 80 A 40 HIK			Massstab/Scale:	1:1	Format/Format:	A2	Einheit/Unit:	mm	Blatt Nr./Sheet No.:	2	Anz. Blätter/No. of Sheets:	2	
Alte Nummer/Old Number: 080A40HIK-00										Zeichnungsnummer/Drawing Number		Revision	
<b>080A40HIK-00</b>													