

Aufnahme/Taper:
SKI 20

Option F:
Flansch
Flange

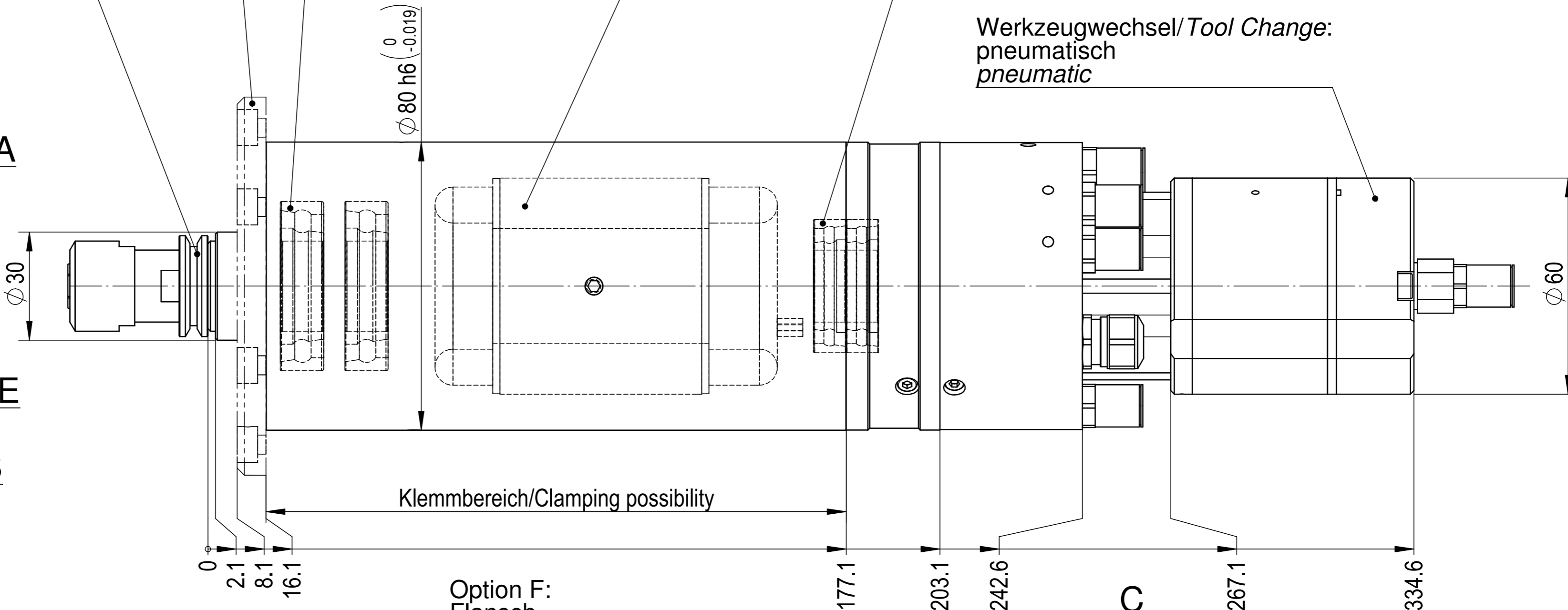
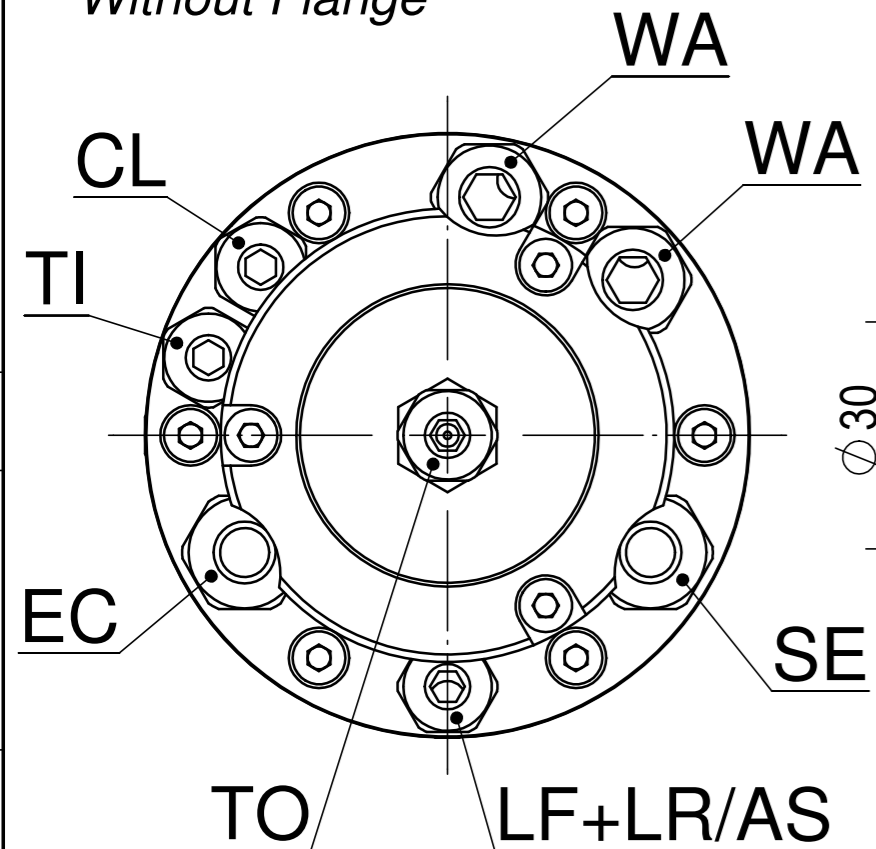
Kugellager/Ball Bearing:
Stahl/Keramik/Öl/Fett
Steel/Ceramic/Oil/Grease

Motor/Motor:
siehe Übersicht
Check the Summary

Kugellager/Ball Bearing:
Stahl/Keramik/Öl/Fett
Steel/Ceramic/Oil/Grease

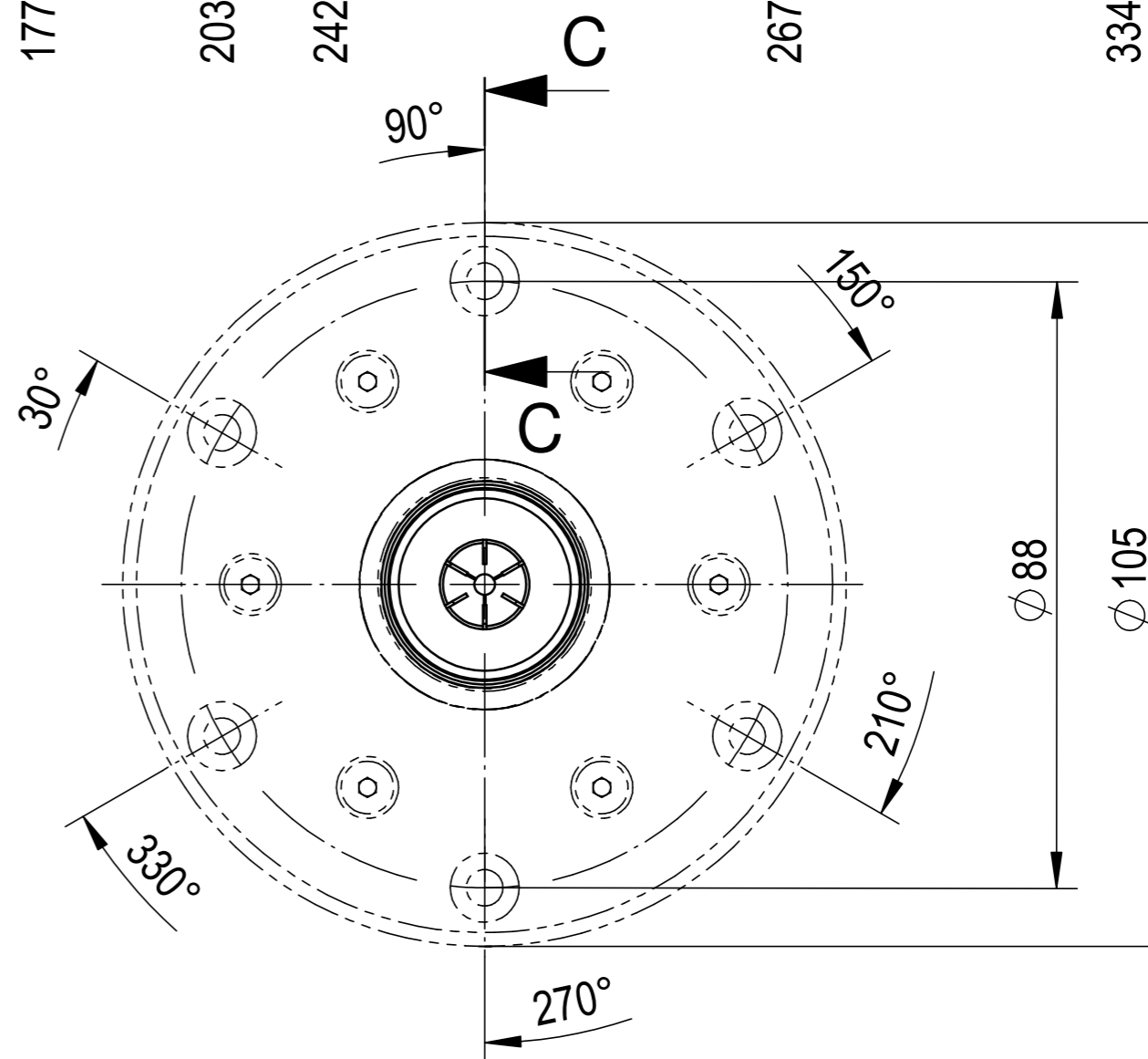
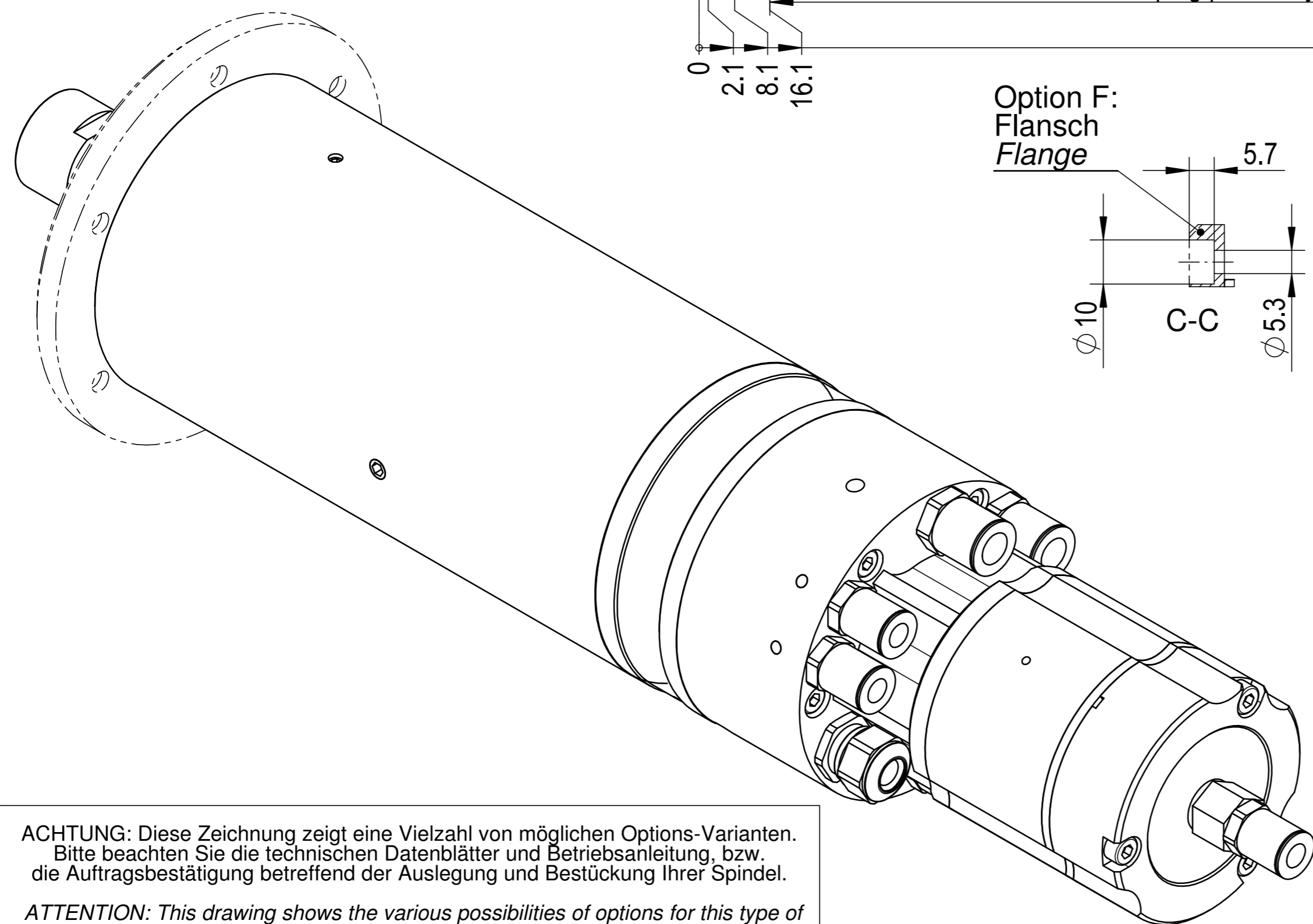
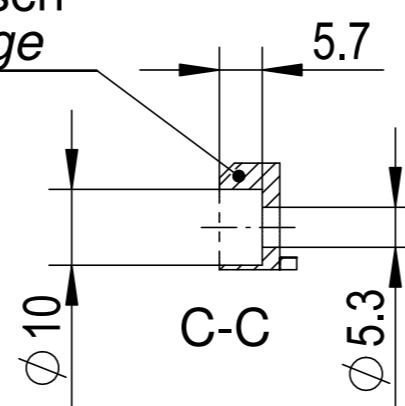
Werkzeugwechsel/ Tool Change:
pneumatisch
pneumatic

Ohne Flansch
Without Flange



Klemmbereich/Clamping possibility

Option F:
Flansch
Flange



ACHTUNG: Diese Zeichnung zeigt eine Vielzahl von möglichen Options-Varianten. Bitte beachten Sie die technischen Datenblätter und Betriebsanleitung, bzw. die Auftragsbestätigung betreffend der Auslegung und Bestückung Ihrer Spindel.

ATTENTION: This drawing shows the various possibilities of options for this type of spindle. Please check your technical data sheet, the instruction manual or your order confirmation regarding the type and options of spindle you have ordered/received.

<p>IBAG Switzerland AG www.ibag.ch</p>	Material/Material:	Verwendungsort To be used for/in:	Erstellt/Prepared: 23.10.2008		Status/Status: freigegeben
	Gewicht/Weight: 7558 g	Oberfläche/Surface: 500824 mm ²	Geprüft/Inspected: 23.10.2008	fm	
Benennung/Description: Motor Spindel SKI 20 HF 80 A 40			Massstab/Scale: 1:1	Format/Format: A2	Einheit/Unit: mm
			Blatt Nr./Sheet No.: 2		Anz. Blätter/No. of Sheets: 2
			Alte Nummer/Old Number: 080A40-00		Revision: -
			Zeichnungsnummer/Drawing Number: 080A40-00		

We reserve all rights in this document and its subject matter. The recipient hereby acknowledges these rights and assures the use of this document only for the purpose it was delivered. © IBAG Switzerland AG

Dieses Dokument ist unser geistiges Eigentum. Es darf ohne unsere ausdrückliche Genehmigung weder kopiert, vervielfältigt oder verwendet, noch an Dritte weitergegeben werden. Zuwiderhandlung ist strafbar und wird gerichtlich verfolgt. © IBAG Switzerland AG

CAD-System: SolidWorks