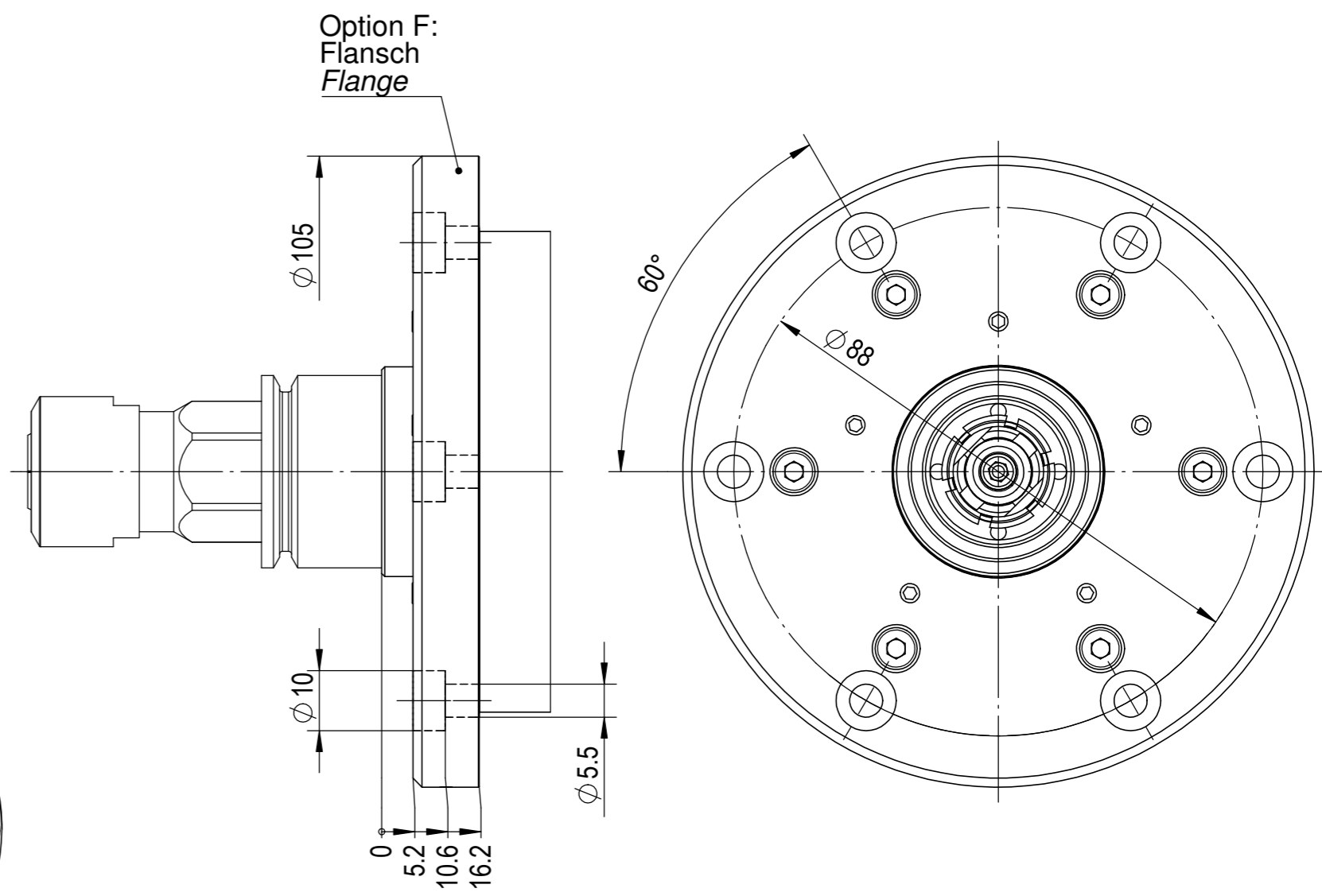
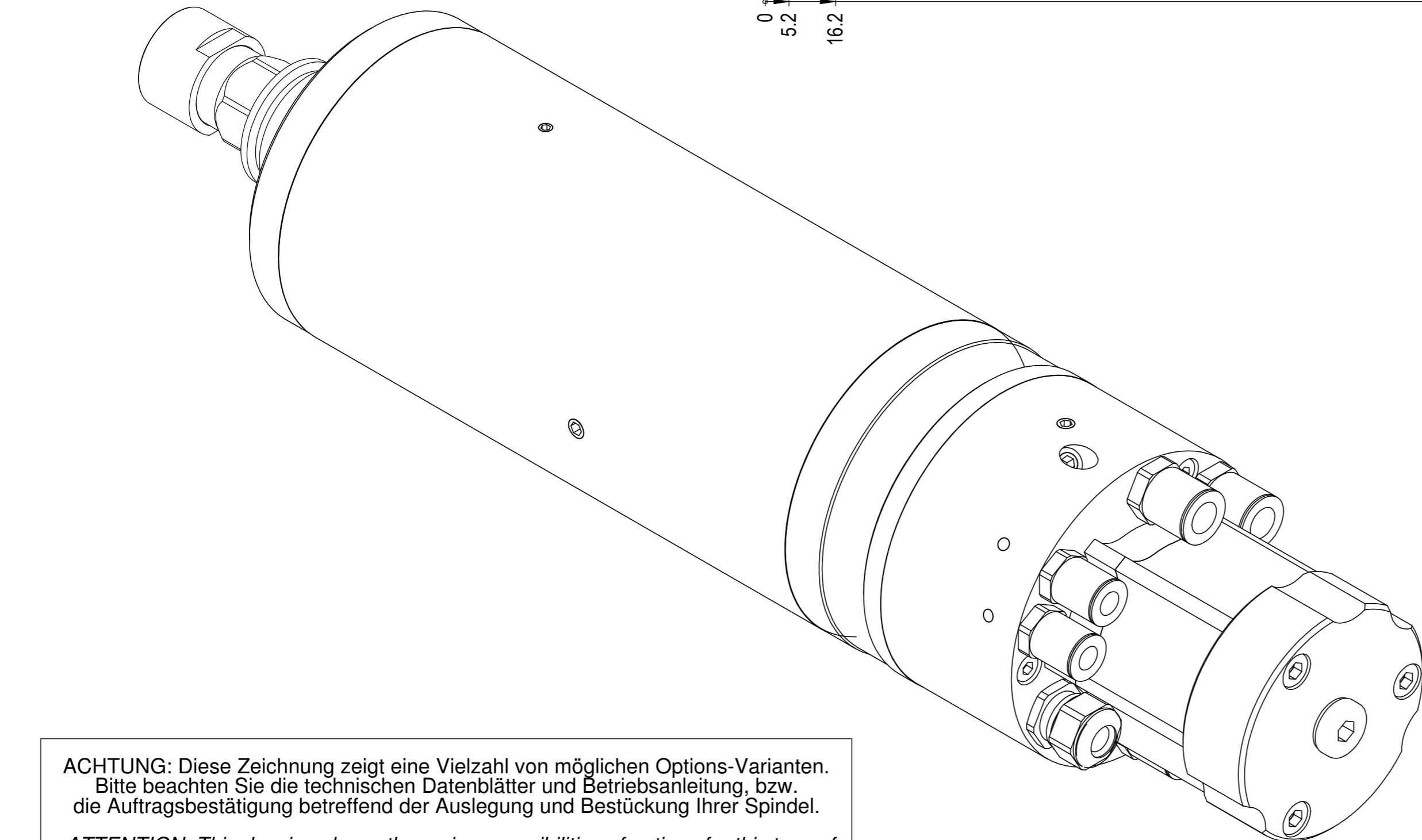
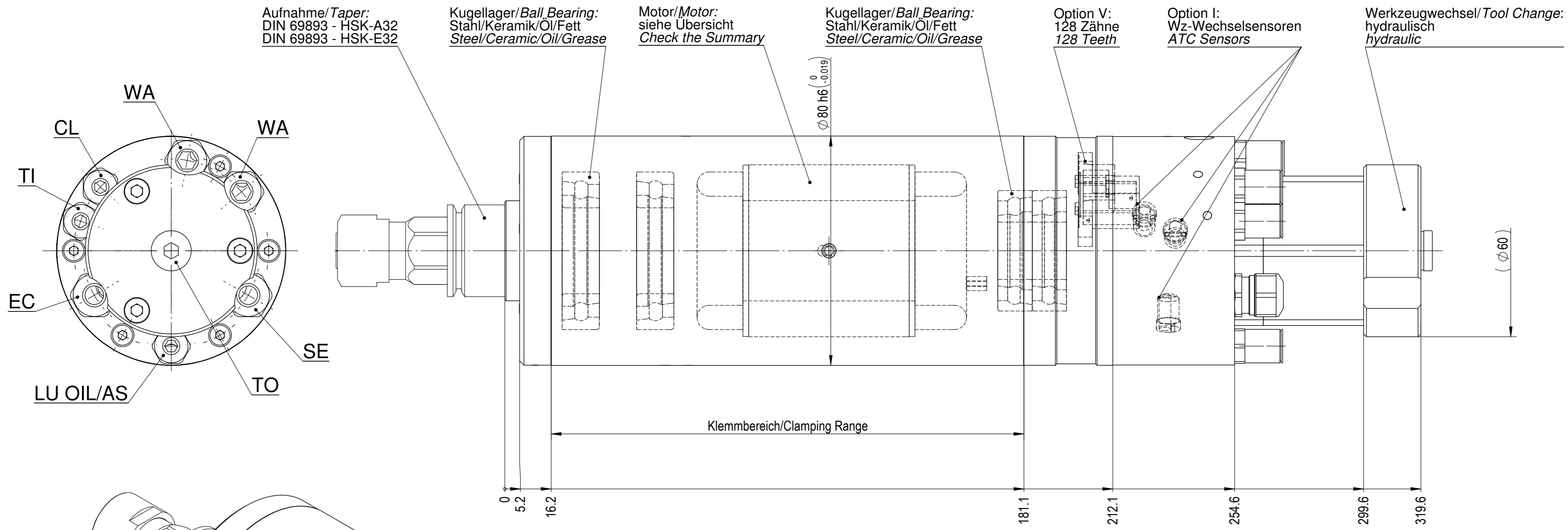


We reserve all rights in this document and its subject matter. The recipient hereby acknowledges these rights and assures the use of this document only for the purpose it was delivered. © IBAG Switzerland AG

Dieses Dokument ist unser geistiges Eigentum. Es darf ohne unsere ausdrückliche Genehmigung weder kopiert, vervielfältigt oder verwendet, noch an Dritte weitergegeben werden. Zuwiderhandlung ist strafbar und wird gerichtlich verfolgt. © IBAG Switzerland AG



ACHTUNG: Diese Zeichnung zeigt eine Vielzahl von möglichen Options-Varianten. Bitte beachten Sie die technischen Datenblätter und Betriebsanleitung, bzw. die Auftragsbestätigung betreffend der Auslegung und Bestückung Ihrer Spindel.

ATTENTION: This drawing shows the various possibilities of options for this type of spindle. Please check your technical data sheet, the instruction manual or your order confirmation regarding the type and options of spindle you have ordered/received.

IBAG IBAG Switzerland AG www.ibag.ch		Material/Material:		Verwendungsort To be used for/in	
Gewicht/Weight: 7632 g	Oberfläche/Surface: 517264 mm ²	Erstellt Prepared 03.02.2014	Geprüft Inspected 03.02.2014	02.12.2011	tj
Benennung/Description: Motor spindle Motor Spindle DIN 69893 - HSK-E32 HF 80 A 30 HKV		Masstab Scale 1:1	Format Format A2	Einheit Unit mm	Blatt Nr. Sheet No. 2
		Blatt Nr. Sheet No. 2		Anz. Blätter No. of Sheets 2	
		Alte Nummer/Old Number: 080A30HKV-01		Status/Status: freigegeben	
		Zeichnungsnummer/Drawing Number		Revision	
		080A30HKV-01		-	

CAD-System: SolidWorks