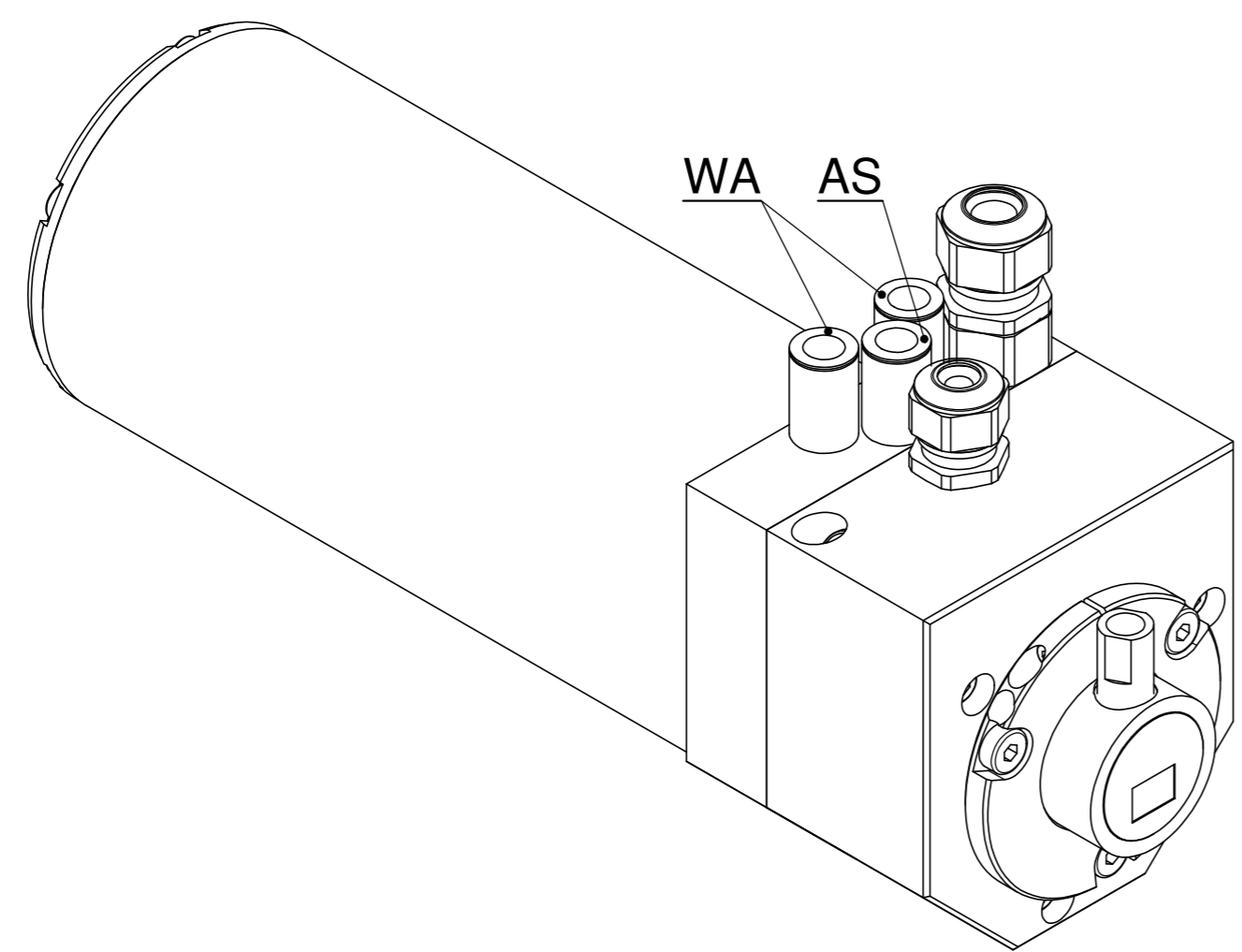
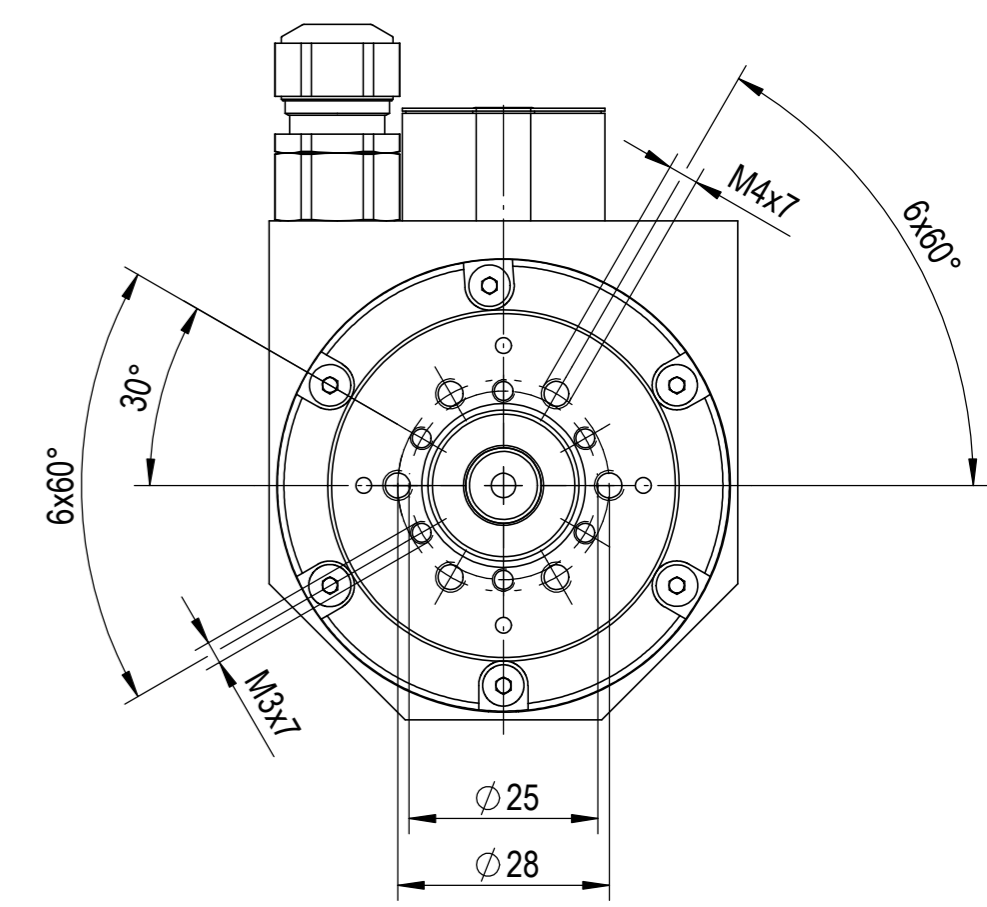
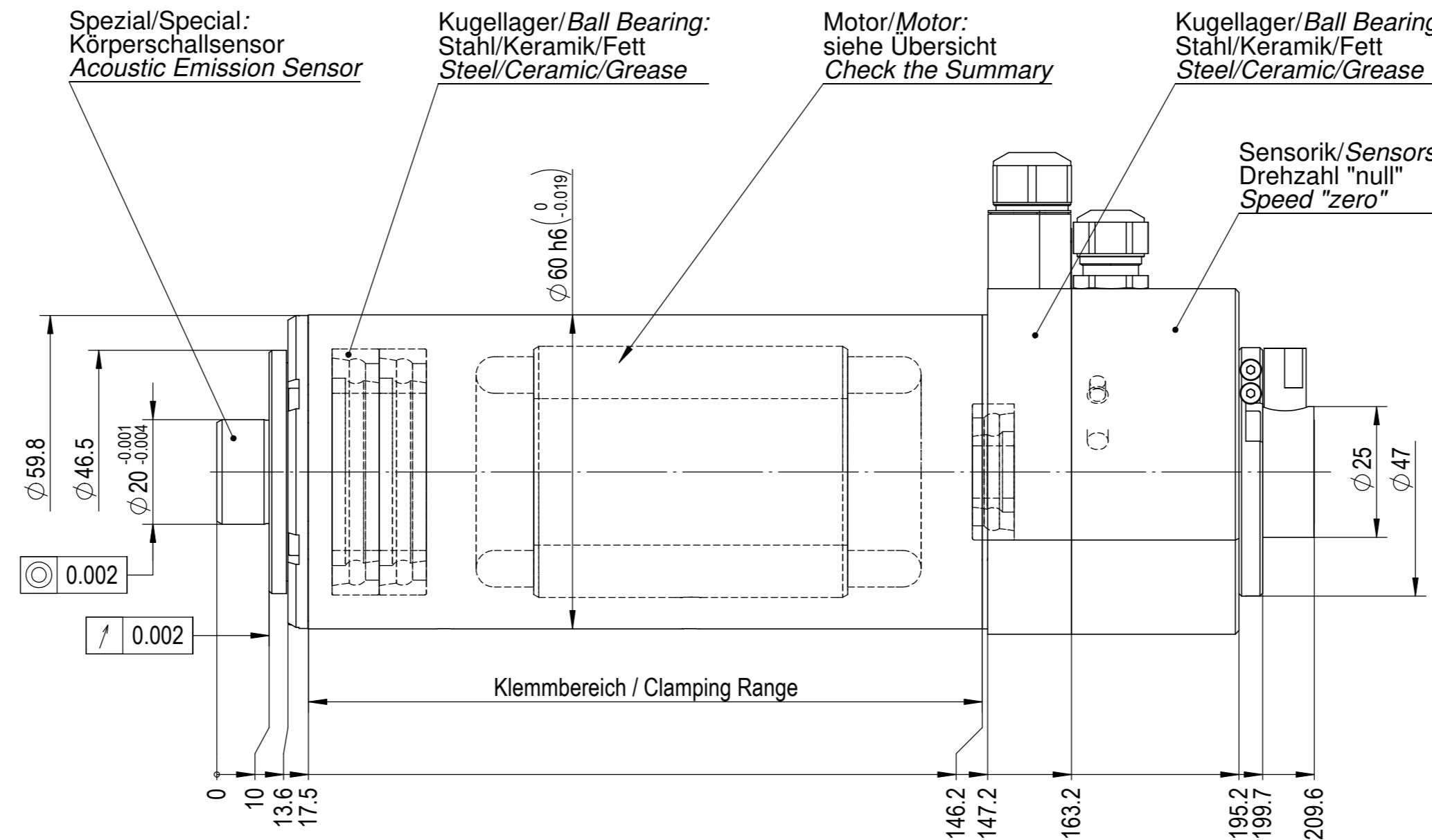
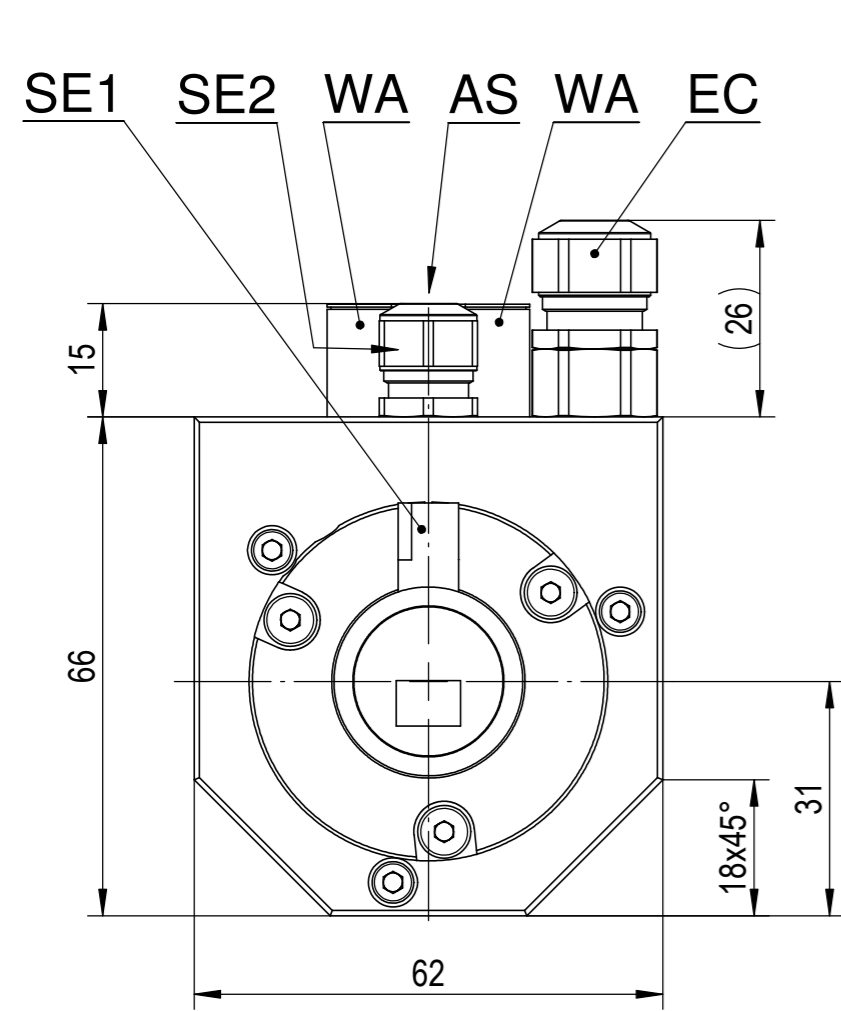


Rev.	Datum/Date	
-	21.02.2014	fm



**ACHTUNG:** Diese Zeichnung zeigt eine Vielzahl von möglichen Options-Varianten. Bitte beachten Sie die technischen Datenblätter und Betriebsanleitung, bzw. die Auftragsbestätigung betreffend der Auslegung und Bestückung Ihrer Spindel.

**ATTENTION:** This drawing shows the various possibilities of options for this type of spindle. Please check your technical data sheet, the instruction manual or your order confirmation regarding the type and options of spindle you have ordered/received.

<b>IBAG</b> IBAG Switzerland AG www.ibag.ch	Material/Material:	Verwendungsorte To be used for/in	Erstellt Prepared		04.02.2014	fm	Status/Status: <b>Freigegeben</b>
	Gewicht/Weight: 3075 g	Oberfläche/Surface: 241631 mm <sup>2</sup>	Geprüft Inspected	08.08.2016	fm		
Benennung/Description: <b>Motor spindle</b> <b>Motor Spindle</b> Körperschallsensor/Acoustic Emission Sensor HF 60 D 15 PS			Massstab Scale: 1:1	Format Format: A2	Einheit Unit: mm	Blatt Nr. Sheet No.: 2	Anz. Blätter No. of Sheets: 2
			Alte Nummer/Old Number: 060D15PS-00		Zeichnungsnummer/Drawing Number		Revision
					<b>060D15PS-00</b>		-

We reserves all rights in this document and its subject matter. The recipient hereby acknowledges these rights and assures the use of this document only for the purpose it was delivered. © IBAG Switzerland AG

Dieses Dokument ist unser geistiges Eigentum. Es darf ohne unsere ausdrückliche Genehmigung weder kopiert, vervielfältigt oder verwendet, noch an Dritte weitergegeben werden. Zuwiderhandlung ist strafbar und wird gerichtlich verfolgt. © IBAG Switzerland AG

CAD-System: SolidWorks