

Aufnahme/Taper:  
SKI 16

Option F:  
Flansch  
Flange

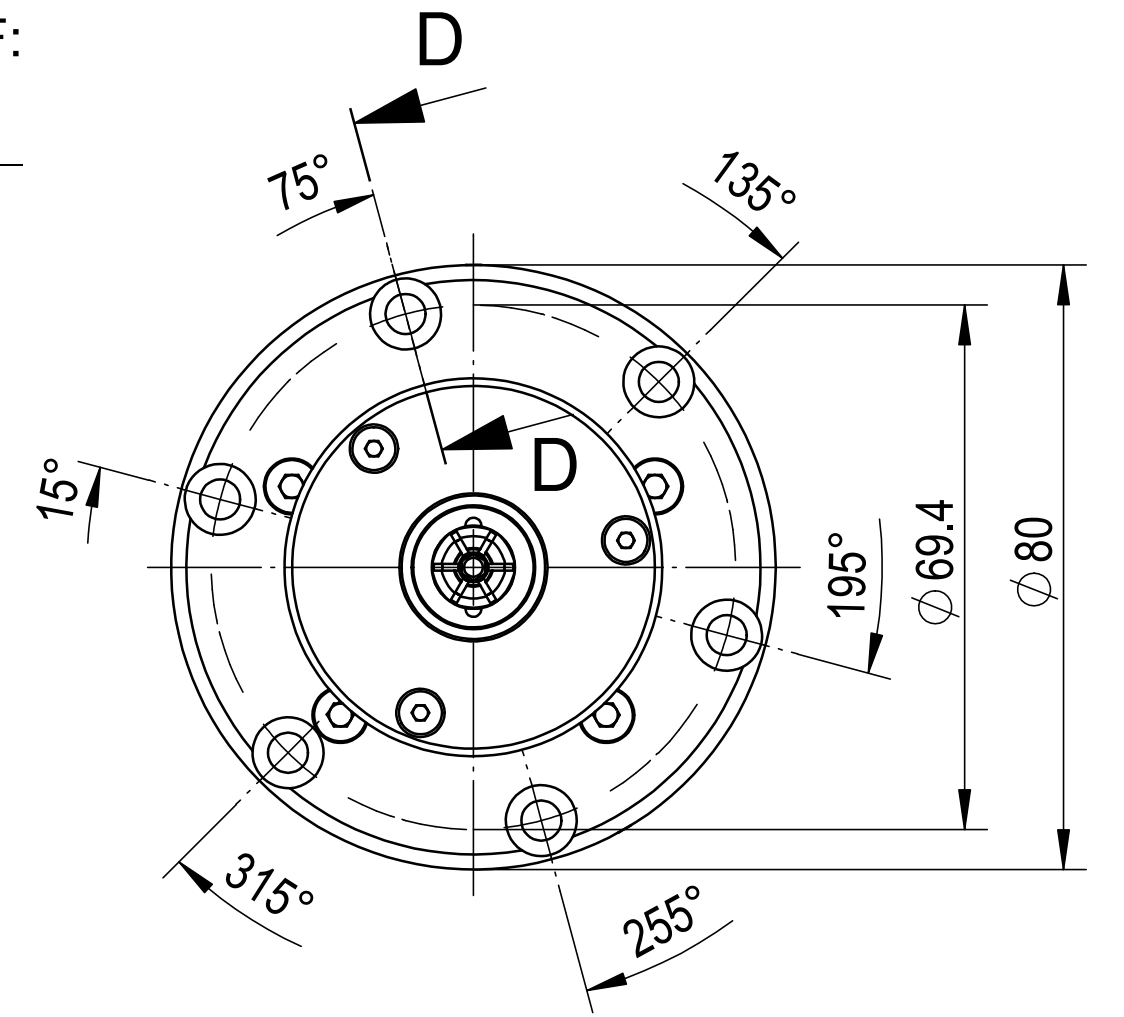
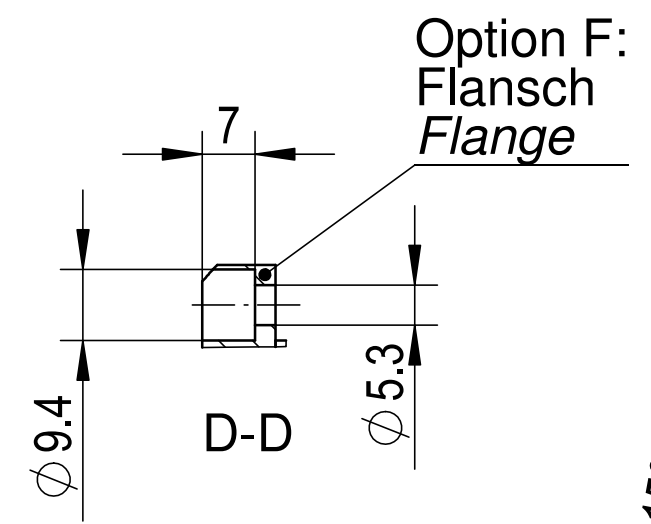
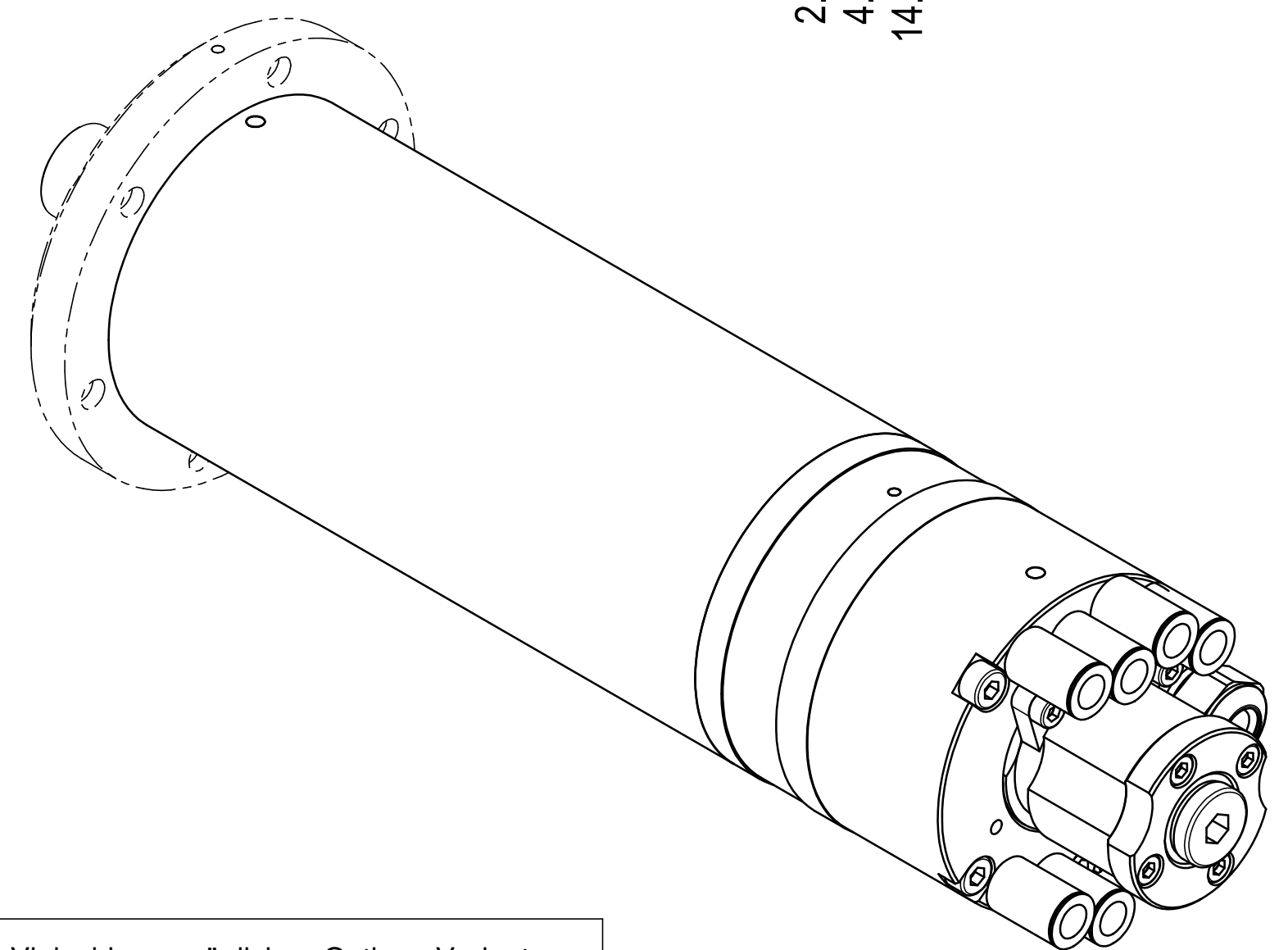
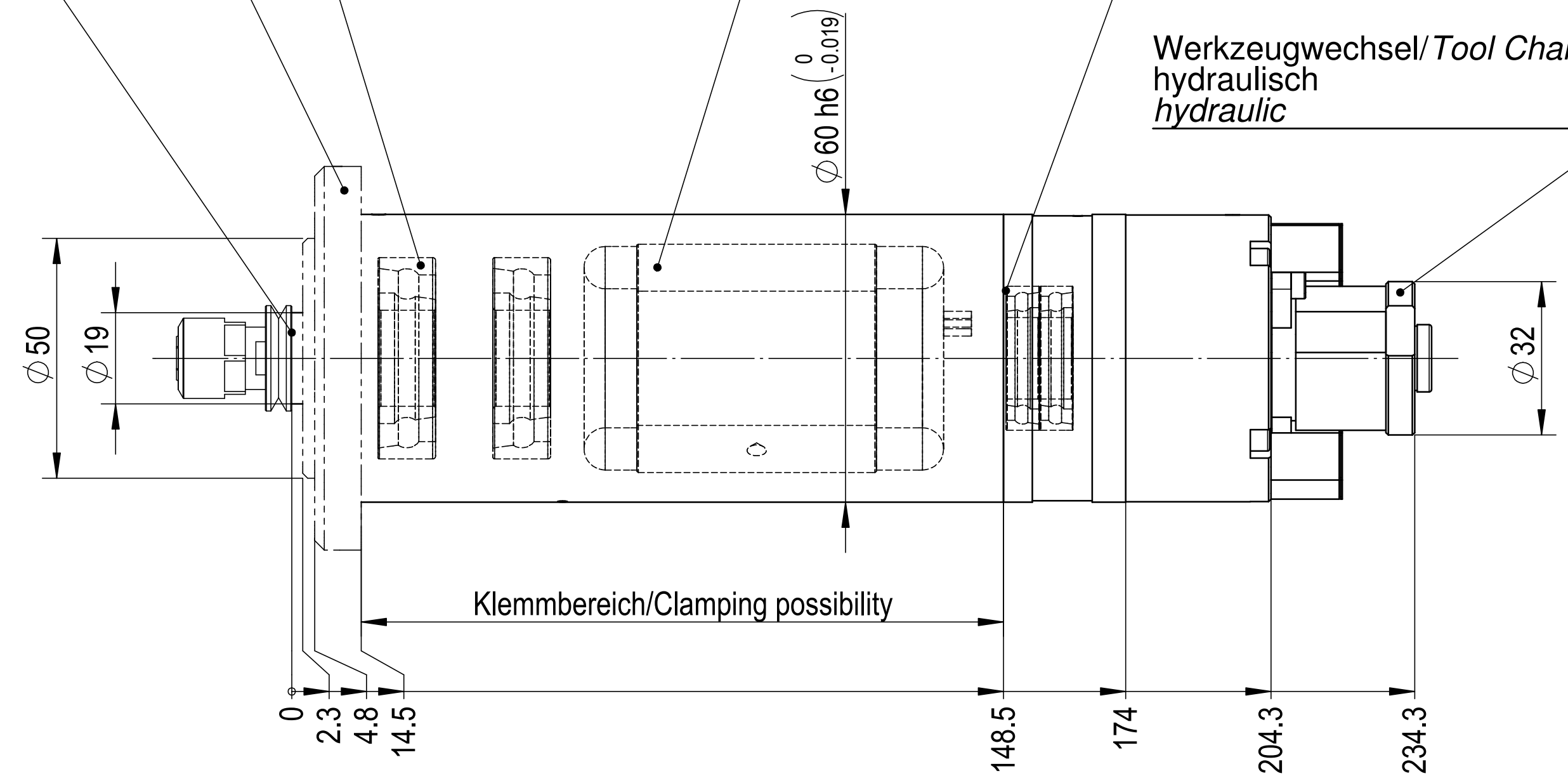
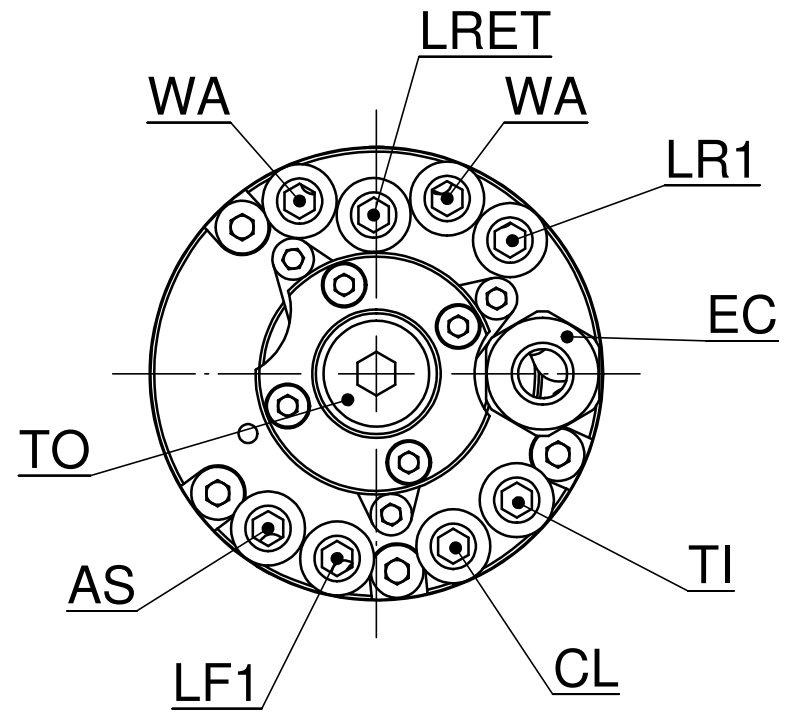
Kugellager/*Ball Bearing*:  
Stahl/Keramik/Öl/Fett  
Steel/Ceramic/Oil/Grease

Motor/*Motor*:  
siehe Übersicht  
Check the Summary

Kugellager/*Ball Bearing*:  
Stahl/Keramik/Öl/Fett  
Steel/Ceramic/Oil/Grease

Werkzeugwechsel/*Tool Change*:  
hydraulisch  
hydraulic

Ohne Flansch  
Without Flange



**ACHTUNG:** Diese Zeichnung zeigt eine Vielzahl von möglichen Options-Varianten. Bitte beachten Sie die technischen Datenblätter und Betriebsanleitung, bzw. die Auftragsbestätigung betreffend der Auslegung und Bestückung Ihrer Spindel.

**ATTENTION:** This drawing shows the various possibilities of options for this type of spindle. Please check your technical data sheet, the instruction manual or your order confirmation regarding the type and options of spindle you have ordered/received.

<b>IBAG</b> IBAG Switzerland AG www.ibag.ch	Material/Material:	Verwendungsort To be used for/in:	Erstellt/Prepared 23.10.2008		fm	Status/Status: <b>freigegeben</b>
	Gewicht/Weight: 3448 g	Oberfläche/Surface: 281799 mm <sup>2</sup>	Geprüft/Inspected 23.10.2008	fm		
Benennung/Description: <b>Motorspindel</b> <b>Motor Spindle</b> SKI 16 HF 60 A 60 H			Massstab/Scale: 1:1	Format/Format: A2	Einheit/Unit: mm	Blatt Nr./Sheet No.: 2
			Alte Nummer/Old Number: 060A60H-00		Anz. Blätter/No. of Sheets: 2	
			Zeichnungsnummer/Drawing Number: <b>060A60H-00</b>		Revision: <b>B</b>	

We reserves all rights in this document and its subject matter. The recipient hereby acknowledges these rights and assures the use of this document only for the purpose it was delivered. © IBAG Switzerland AG

Dieses Dokument ist unser geistiges Eigentum. Es darf ohne unsere ausdrückliche Genehmigung weder kopiert, vervielfältigt oder verwendet, noch an Dritte weitergegeben werden. Zuwiderhandlung ist strafbar und wird gerichtlich verfolgt. © IBAG Switzerland AG

CAD-System: SolidWorks