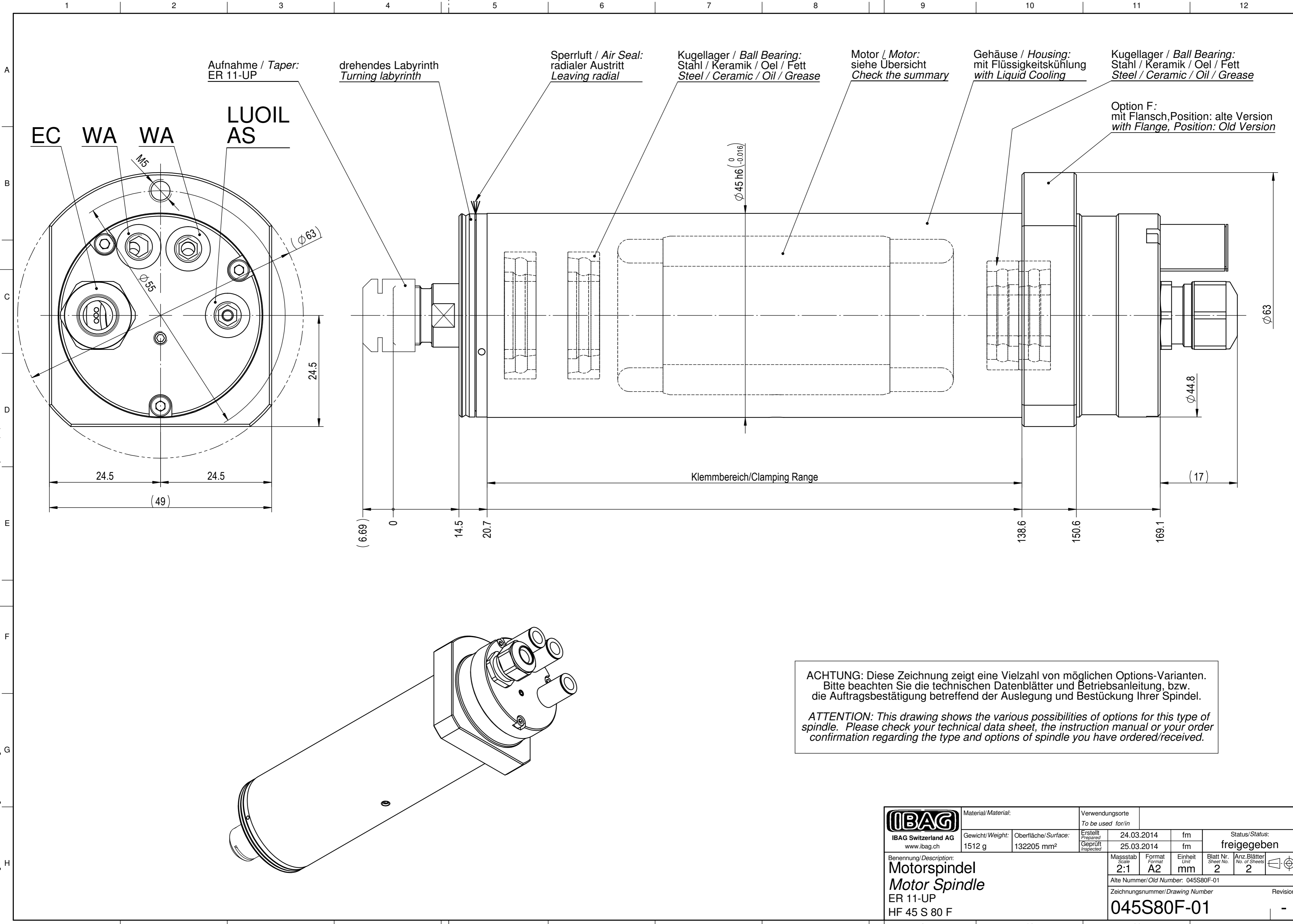


We reserves all rights in this document and its subject matter. The recipient hereby acknowledges these rights and assures the use of this document only for the purpose it was delivered. © IBAG Switzerland AG

Dieses Dokument ist unser geistiges Eigentum. Es darf ohne unsere ausdrückliche Genehmigung weder kopiert, vervielfältigt oder verwendet, noch an Dritte weitergegeben werden. Zuwiderhandlung ist strafbar und wird gerichtlich verfolgt. © IBAG Switzerland AG



Aufnahme / Taper:
ER 11-UP

drehendes Labyrinth
Turning labyrinth

Sperrluft / Air Seal:
radialer Austritt
Leaving radial

Kugellager / Ball Bearing:
Stahl / Keramik / Öl / Fett
Steel / Ceramic / Oil / Grease

Motor / Motor:
siehe Übersicht
Check the summary

Gehäuse / Housing:
mit Flüssigkeitskühlung
with Liquid Cooling

Kugellager / Ball Bearing:
Stahl / Keramik / Öl / Fett
Steel / Ceramic / Oil / Grease

Option F:
mit Flansch, Position: alte Version
with Flange, Position: Old Version

Klemmbereich/Clamping Range

ACHTUNG: Diese Zeichnung zeigt eine Vielzahl von möglichen Options-Varianten. Bitte beachten Sie die technischen Datenblätter und Betriebsanleitung, bzw. die Auftragsbestätigung betreffend der Auslegung und Bestückung Ihrer Spindel.

ATTENTION: This drawing shows the various possibilities of options for this type of spindle. Please check your technical data sheet, the instruction manual or your order confirmation regarding the type and options of spindle you have ordered/received.

 IBAG Switzerland AG www.ibag.ch	Material/Material:		Verwendungsorte To be used for/in		Status/Status: freigegeben
	Gewicht/Weight: 1512 g	Oberfläche/Surface: 132205 mm ²	Erstellt Prepared 24.03.2014	fm	
Benennung/Description: Motorspindel Motor Spindle ER 11-UP HF 45 S 80 F		Geprüft Inspected 25.03.2014	fm	Blatt Nr. Sheet No. 2	Anz. Blätter No. of Sheets 2
Alte Nummer/Old Number: 045S80F-01			Revision		
Zeichnungsnummer/Drawing Number 045S80F-01			-		

CAD-System: SolidWorks