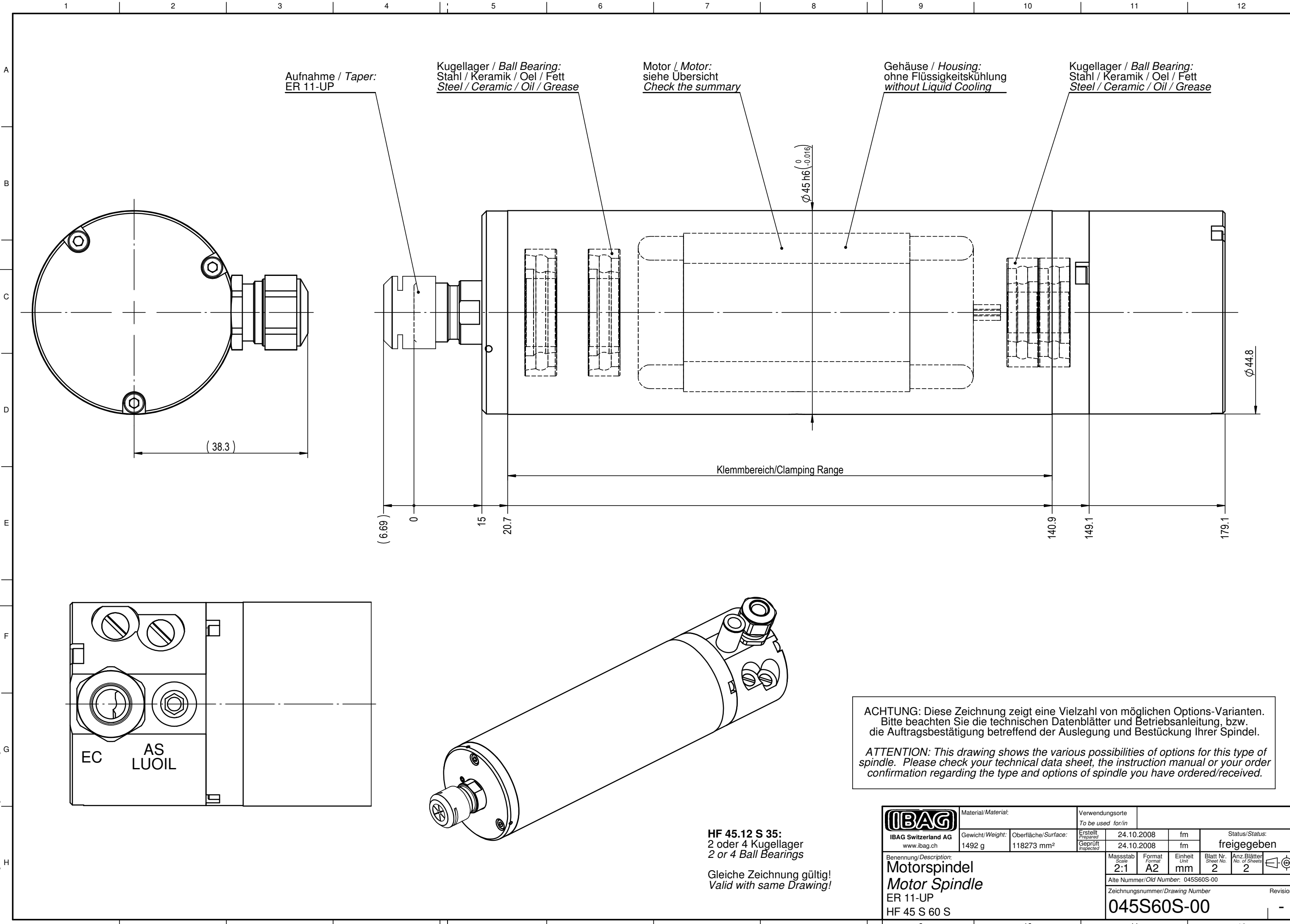


We reserves all rights in this document and its subject matter. The recipient hereby acknowledges these rights and assures the use of this document only for the purpose it was delivered. © IBAG Switzerland AG

Dieses Dokument ist unser geistiges Eigentum. Es darf ohne unsere ausdrückliche Genehmigung weder kopiert, vervielfältigt oder verwendet, noch an Dritte weitergegeben werden. Zuwiderhandlung ist strafbar und wird gerichtlich verfolgt. © IBAG Switzerland AG



Aufnahme / Taper:
ER 11-UP

Kugellager / Ball Bearing:
Stahl / Keramik / Oel / Fett
Steel / Ceramic / Oil / Grease

Motor / Motor:
siehe Übersicht
Check the summary

Gehäuse / Housing:
ohne Flüssigkeitskühlung
without Liquid Cooling

Kugellager / Ball Bearing:
Stahl / Keramik / Oel / Fett
Steel / Ceramic / Oil / Grease

Klemmbereich/Clamping Range

ACHTUNG: Diese Zeichnung zeigt eine Vielzahl von möglichen Options-Varianten. Bitte beachten Sie die technischen Datenblätter und Betriebsanleitung, bzw. die Auftragsbestätigung betreffend der Auslegung und Bestückung Ihrer Spindel.

ATTENTION: This drawing shows the various possibilities of options for this type of spindle. Please check your technical data sheet, the instruction manual or your order confirmation regarding the type and options of spindle you have ordered/received.

HF 45.12 S 35:
2 oder 4 Kugellager
2 or 4 Ball Bearings

Gleiche Zeichnung gültig!
Valid with same Drawing!

IBAG IBAG Switzerland AG www.ibag.ch	Material/Material:		Verwendungsorte To be used for/in		Status/Status: freigegeben
	Gewicht/Weight: 1492 g	Oberfläche/Surface: 118273 mm ²	Erstellt Prepared 24.10.2008	fm	
Benennung/Description: Motorspindel Motor Spindle ER 11-UP HF 45 S 60 S			Geprüft Inspected 24.10.2008	fm	Blatt Nr. Sheet No. 2
			Anzahl Blätter No. of Sheets 2		Revision -
			Zeichnungsnummer/Drawing Number 045S60S-00		