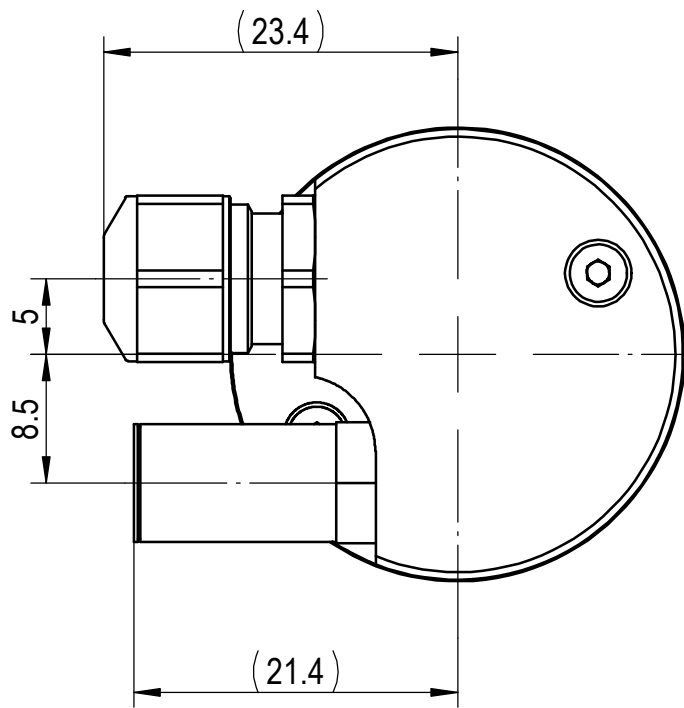


We reserves all rights in this document and it's subject matter.
The recipient hereby acknowledges these rights and assures the use of this document only for the purpose it was delivered. © IBAG Switzerland AG

Dieses Dokument ist unser geistiges Eigentum. Es darf ohne unsere ausdrückliche Genehmigung weder kopiert, vervielfältigt oder verwendet, noch an Dritte weitergegeben werden. Zuwiderhandlung ist strafbar und wird gerichtlich verfolgt. © IBAG Switzerland AG



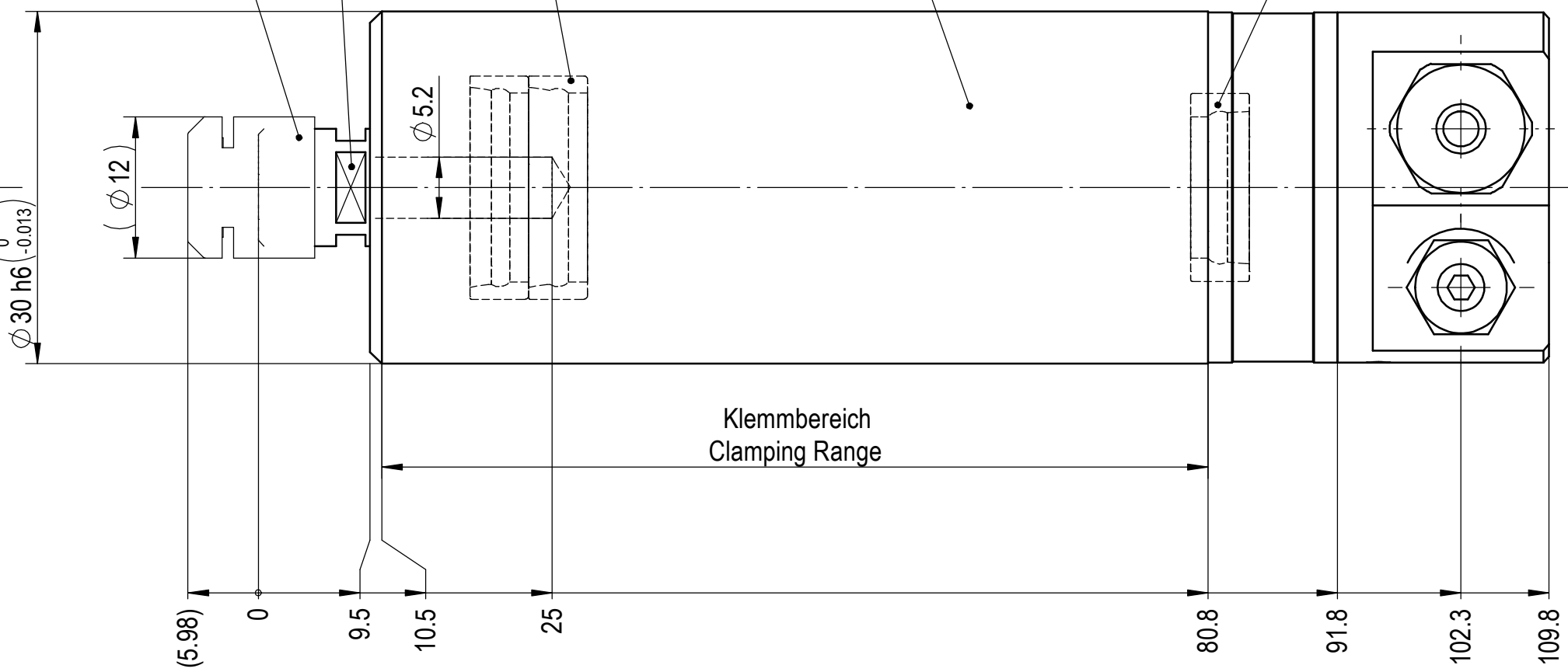
Aufnahme / Taper:
ER 8-UP

2xSW8

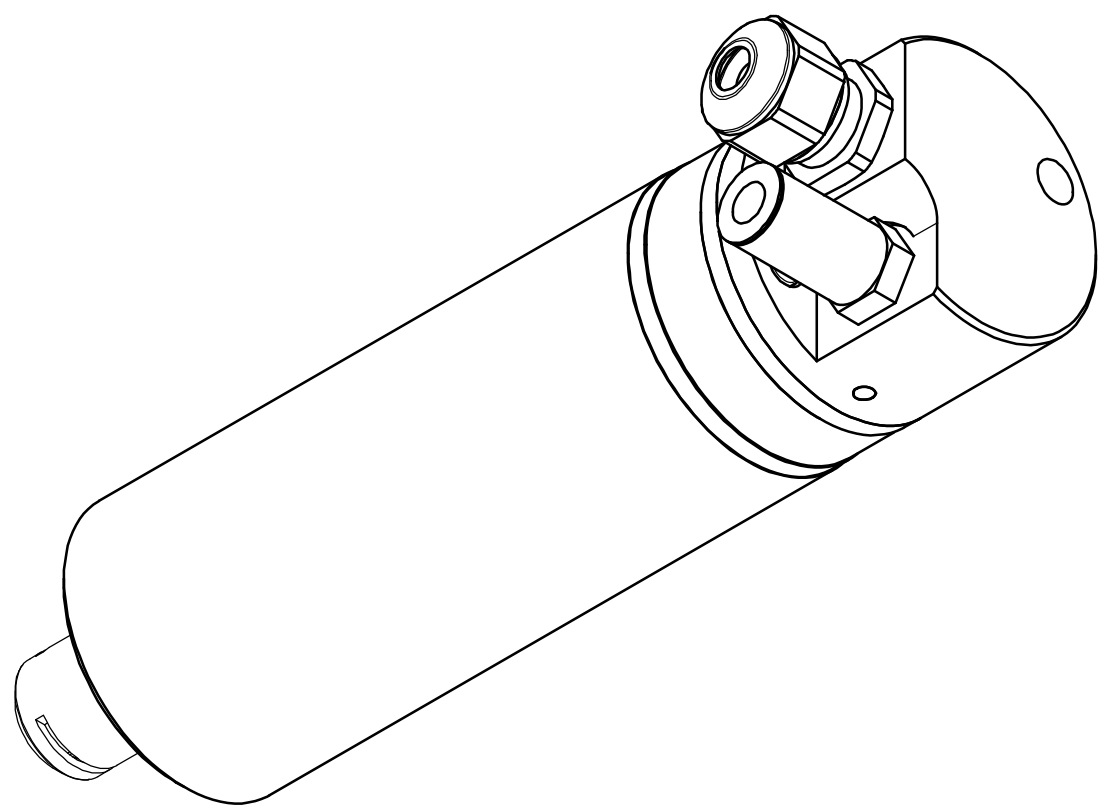
Kugellager / Ball Bearing:
φ10/φ19x5
Keramik / Oel
Ceramic / Oil

Synchron-Motor:
siehe Übersicht
Synchronous-Motor:
Check the Summary

Kugellager / Ball Bearing:
φ5/φ16x5
Keramik / Oel
Ceramic / Oil



Klemmbereich
Clamping Range



ACHTUNG: Diese Zeichnung zeigt eine Vielzahl von möglichen Options-Varianten. Bitte beachten Sie die technischen Datenblätter und Betriebsanleitung, bzw. die Auftragsbestätigung betreffend der Auslegung und Bestückung Ihrer Spindel.

ATTENTION: This drawing shows the various possibilities of options for this type of spindle. Please check your technical data sheet, the instruction manual or your order confirmation regarding the type and options of spindle you have ordered/received.

| | | | | | | |
|---|--------------------------|--|--------------------------------------|----|-----------------------------|-----------------------------------|
| IBAG IBAG Switzerland AG www.ibag.ch | Material/Material: | | Verwendungsorte To be used for/in | | Status/Status: | |
| | Gewicht/Weight: 462 g | Oberfläche/Surface: 46475 mm ² | Erstellt Prepared 18.09.2012 | th | freigegeben | |
| Benennung/Description: Motorspindel Motor Spindle ER 8-UP HT 30 S 120 S | | | Geprüft Inspected 18.09.2012 | th | Blatt Nr. Sheet No. 2 | Anz.Blätter No. of Sheets 2 |
| | | | Alte Nummer/Old Number: 030S120S-00 | | Revision | |
| | | | Zeichnungsnummer/Drawing Number | | 030S120S-00 | |

CAD-System: SolidWorks