

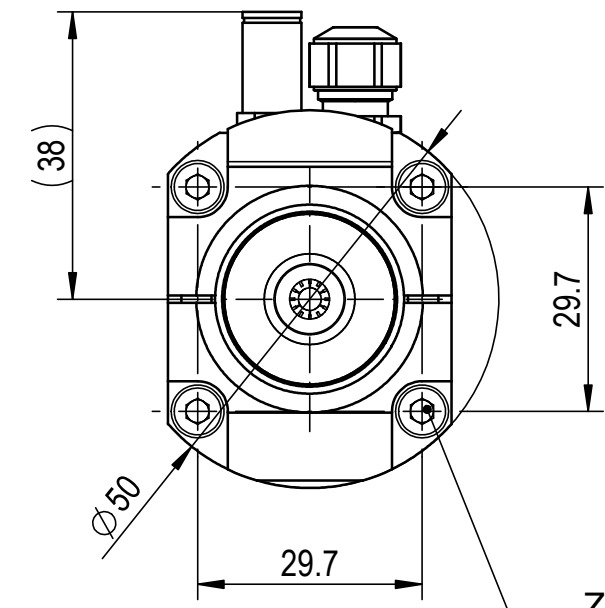
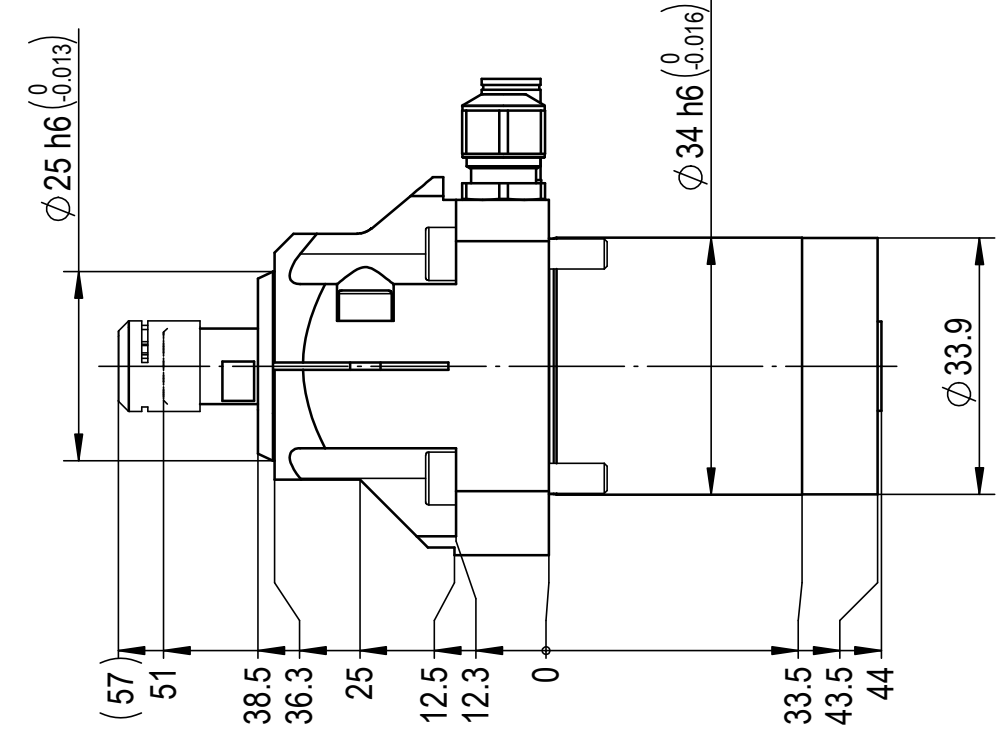
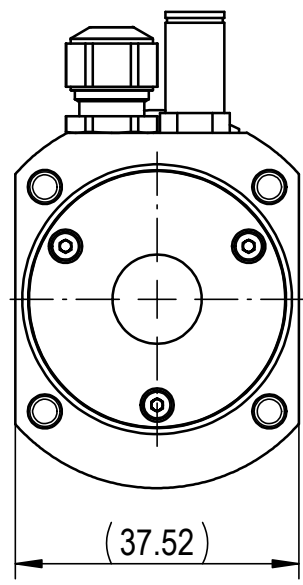
We reserves all rights in this document and it's subject matter. The recipient hereby acknowledges these rights and assures the use of this document only for the purpose it was delivered. © IBAG Switzerland AG
 Dieses Dokument ist unser geistiges Eigentum. Es darf ohne unsere ausdrückliche Genehmigung weder kopiert, vervielfältigt oder verwendet, noch an Dritte weitergegeben werden. Zuwiderhandlung ist strafbar und wird gerichtlich verfolgt. © IBAG Switzerland AG

Rev.	Datum/Date	th
-	30.05.2011	th

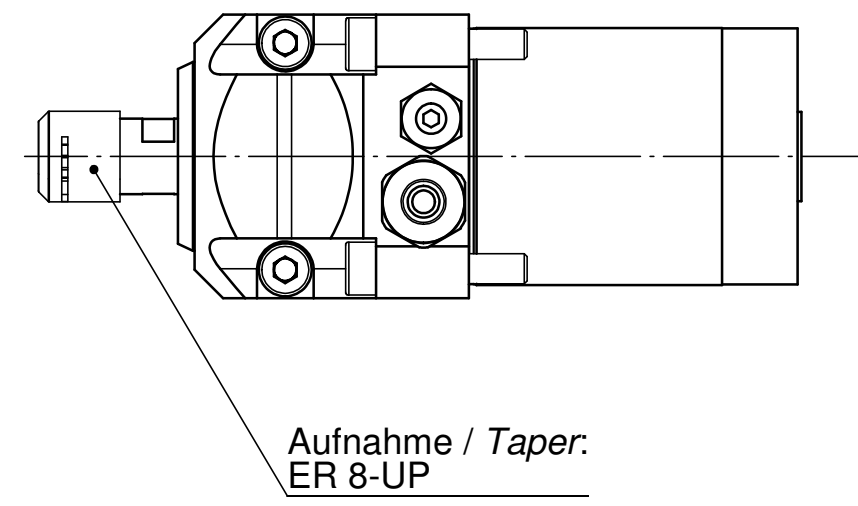
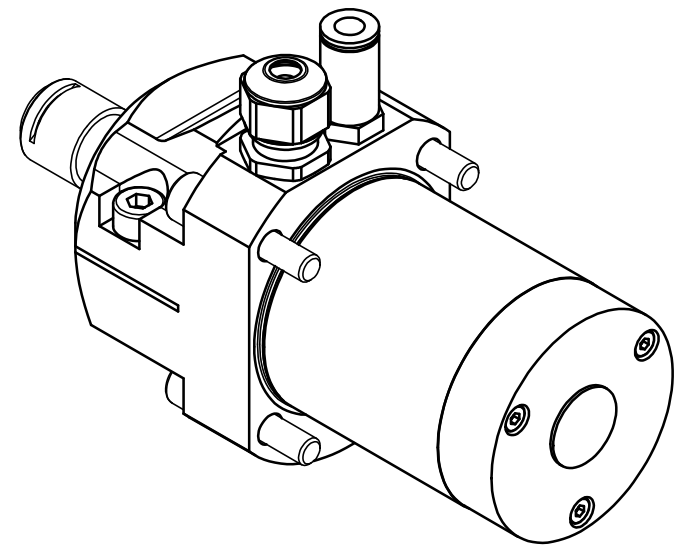
Kugellager / *Ball Bearing*:
 Stahl / Keramik / Fett
 Steel / Ceramic / Grease

Synchron-Motor / *Synchronous-Motor*:
 siehe Übersicht
 Check the Summary

Kugellager / *Ball Bearing*:
 Stahl / Keramik / Fett
 Steel / Ceramic / Grease



Zylinderschraube
Cylindrical Screw
 4 x M4x20
 nicht inbegriffen
not included



ACHTUNG: Diese Zeichnung zeigt eine Vielzahl von möglichen Options-Varianten. Bitte beachten Sie die technischen Datenblätter und Betriebsanleitung, bzw. die Auftragsbestätigung betreffend der Auslegung und Bestückung Ihrer Spindel.
ATTENTION: This drawing shows the various possibilities of options for this type of spindle. Please check your technical data sheet, the instruction manual or your order confirmation regarding the type and options of spindle you have ordered/received.

 IBAG Switzerland AG www.ibag.ch	Material/Material:	Verwendungsorte <i>To be used for/in</i>		Status/Status:	
	Gewicht/Weight: 625 g	Oberfläche/Surface: 65557 mm ²	Erstellt/Prepared 16.04.2008	th	Freigegeben
Benennung/Description: Motorspindel Motor Spindle		Geprüft/Inspected 27.07.2018	fm	Anz. Blätter/No. of Sheets: 2	
HT 25 S 100 PS		Massstab/Scale: 1:1		Format/Format: A3	Einheit/Unit: mm
		Alte Nummer/Old Number: 025S100PS-93		Blatt Nr./Sheet No.: 2	
		Zeichnungsnummer/Drawing Number: 025S100PS-93		Revision: -	