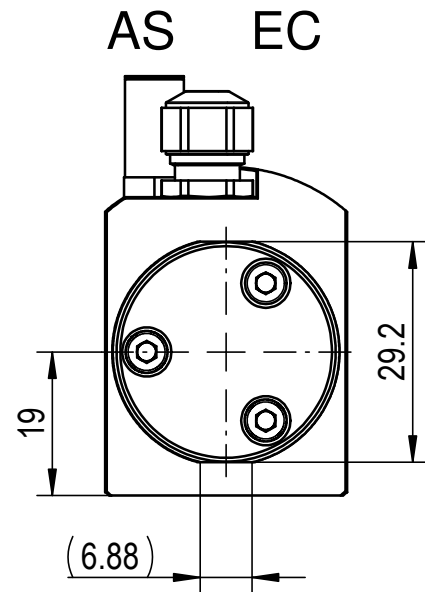


We reserves all rights in this document and it's subject matter. The recipient hereby acknowledges these rights and assures the use of this document only for the purpose it was delivered. © IBAG Switzerland AG

Dieses Dokument ist unser geistiges Eigentum. Es darf ohne unsere ausdrückliche Genehmigung weder kopiert, vervielfältigt oder verwendet, noch an Dritte weitergegeben werden. Zuwiderhandlung ist strafbar und wird gerichtlich verfolgt. © IBAG Switzerland AG

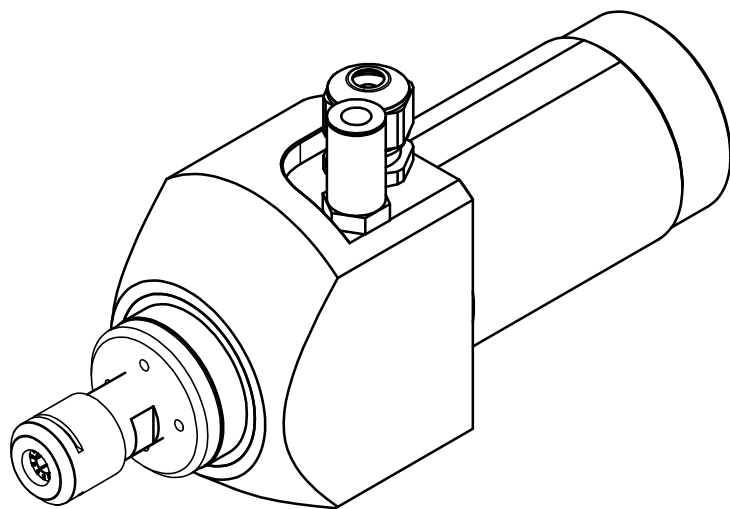
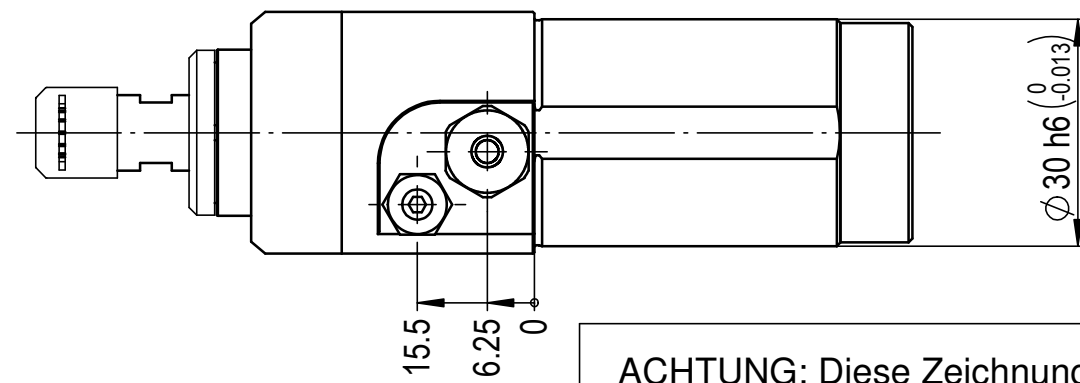
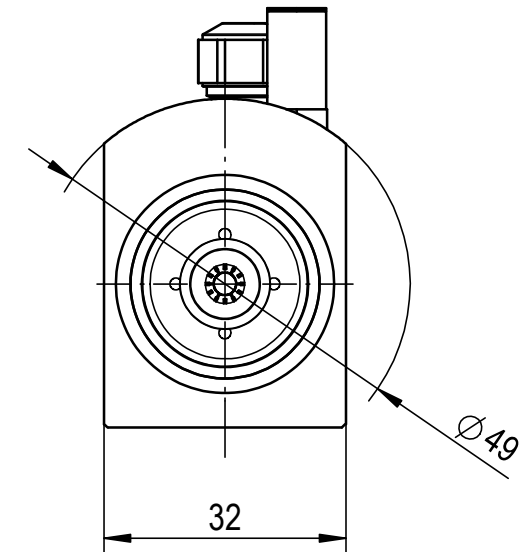
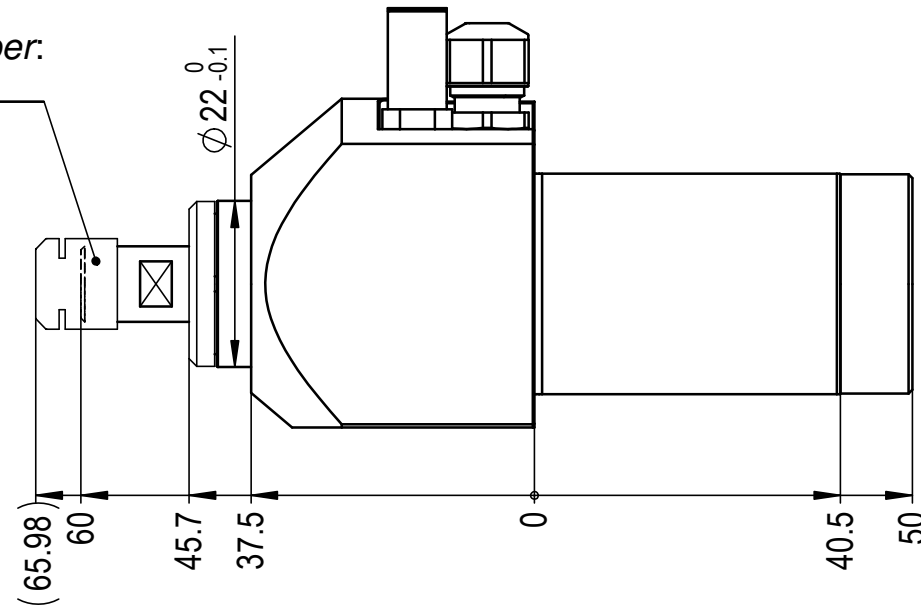


Aufnahme / Taper:
ER 8-UP

Kugellager / Ball Bearing:
Stahl / Keramik / Fett
Steel / Ceramic / Grease

Synchron-Motor / Synchronic-Motor:
siehe Übersicht
Check the Summary

Kugellager / Ball Bearing:
Stahl / Keramik / Fett
Steel / Ceramic / Grease



ACHTUNG: Diese Zeichnung zeigt eine Vielzahl von möglichen Options-Varianten. Bitte beachten Sie die technischen Datenblätter und Betriebsanleitung, bzw. die Auftragsbestätigung betreffend der Auslegung und Bestückung Ihrer Spindel.

ATTENTION: This drawing shows the various possibilities of options for this type of spindle. Please check your technical data sheet, the instruction manual or your order confirmation regarding the type and options of spindle you have ordered/received.

 IBAG Switzerland AG www.ibag.ch	Material/Material:		Verwendungsorte To be used for/in		Status/Status:	
	Gewicht/Weight: 578 g	Oberfläche/Surface: 47056 mm ²	Erstellt Prepared 19.07.2010	fm	freigegeben	
Benennung/Description: Motorspindel Motor Spindle Klemmdurchmesser/Clamping Dia. 30mm HT 25 S 100 PS		Geprüft Inspected 10.12.2010	Einheit Unit mm	Blatt Nr. Sheet No. 2	Anz. Blätter No. of Sheets 2	Revision -
Alte Nummer/Old Number: 025S100PS-89			Zeichnungsnummer/Drawing Number 025S100PS-89			