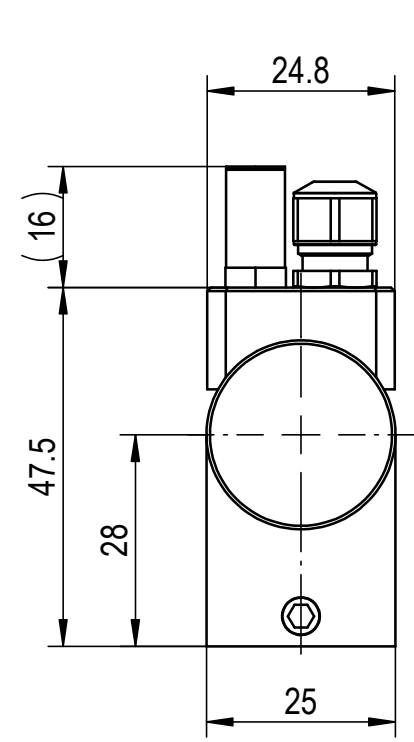


We reserves all rights in this document and it's subject matter.  
 The recipient hereby acknowledges these rights and assures the use of this  
 document only for the purpose it was delivered. © IBAG Switzerland AG

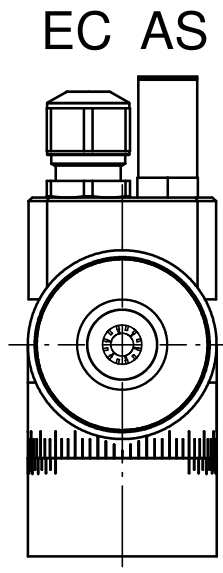
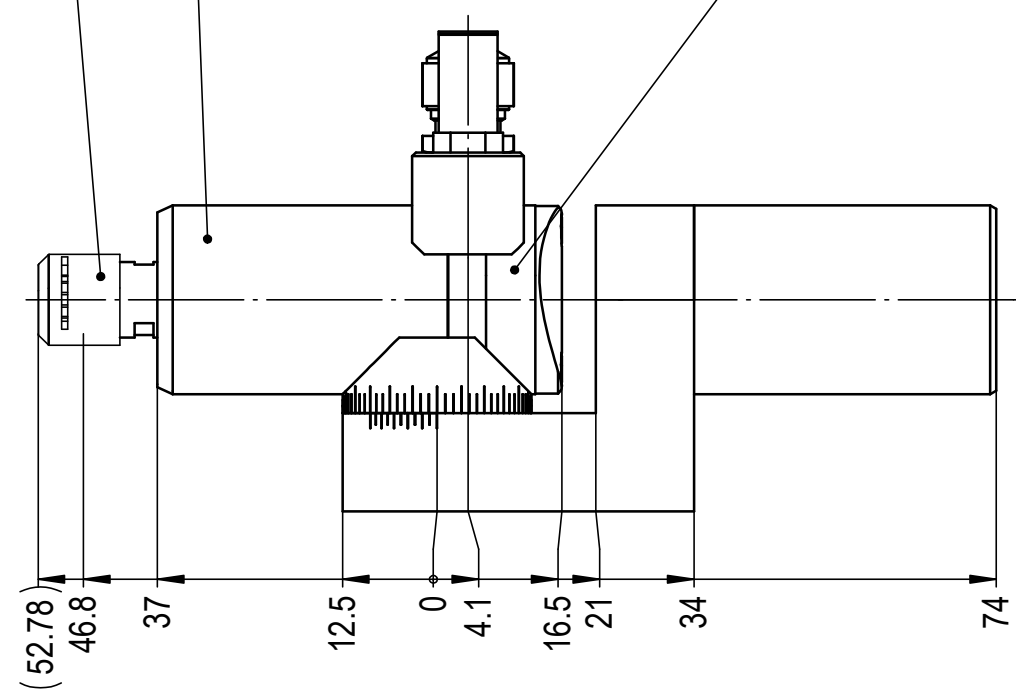
Dieses Dokument ist unser geistiges Eigentum. Es darf ohne unsere ausdrückliche Genehmigung  
 weder kopiert, vervielfältigt oder verwendet, noch an Dritte weitergegeben werden.  
 Zuwiderhandlung ist strafbar und wird gerichtlich verfolgt. © IBAG Switzerland AG



Aufnahme / Taper:  
ER 8-UP

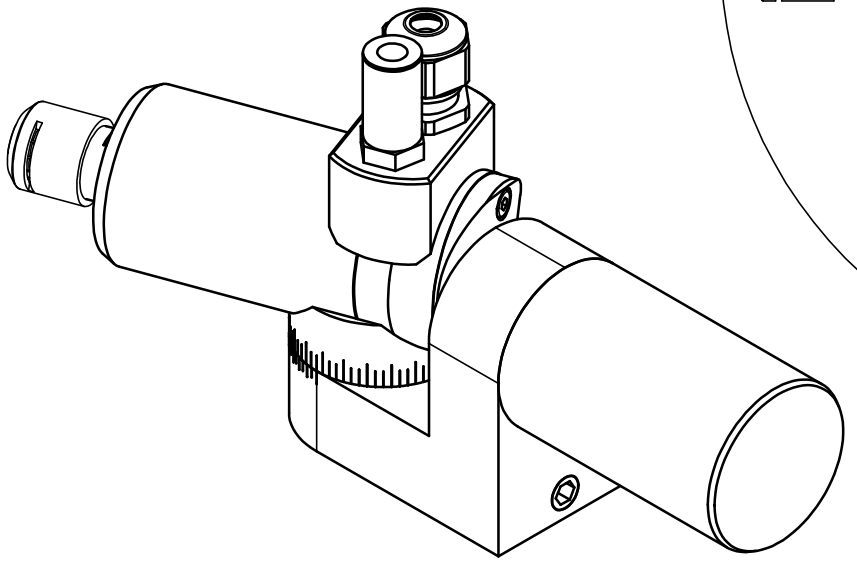
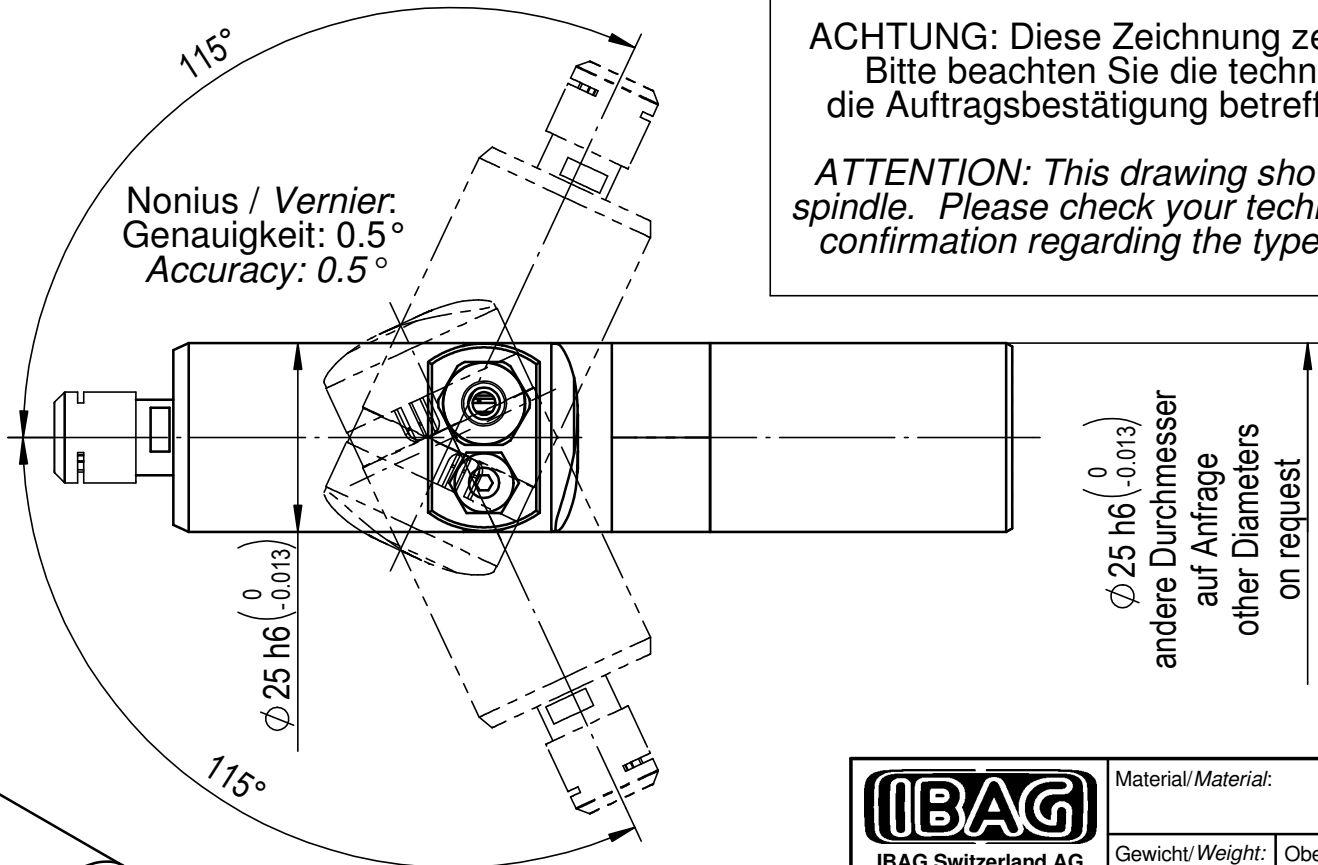
Kugellager / Ball Bearing:  
Stahl / Keramik / Fett  
Steel / Ceramic / Grease

Synchron-Motor / Synchronous-Motor:  
siehe Übersicht  
Check the Summary



**ACHTUNG:** Diese Zeichnung zeigt eine Vielzahl von möglichen Options-Varianten.  
Bitte beachten Sie die technischen Datenblätter und Betriebsanleitung, bzw.  
die Auftragsbestätigung betreffend der Auslegung und Bestückung Ihrer Spindel.

**ATTENTION:** This drawing shows the various possibilities of options for this type of spindle. Please check your technical data sheet, the instruction manual or your order confirmation regarding the type and options of spindle you have ordered/received.



 <b>IBAG</b> IBAG Switzerland AG www.ibag.ch	Material/Material:	Verwendungsorte To be used for/in		Status/Status:				
	Gewicht/Weight: 514 g	Oberfläche/Surface: 47047 mm <sup>2</sup>	Erstellt Prepared 30.10.2009	26.09.2008	th	freigegeben		
Benennung/Description: <b>Motorspindel</b> <b>Motor Spindle</b> mit Nonius/with Vernier +/-115° HTA 25 S 60 PS			Masstab Scale 1:1	Format Format A3	Einheit Unit mm		Blatt Nr. Sheet No. 2	Anz.Blätter No. of Sheets 2
			Alte Nummer/Old Number: 025S060PS-99		Zeichnungsnummer/Drawing Number		Revision	
			<b>025S060PS-99</b>				-	