

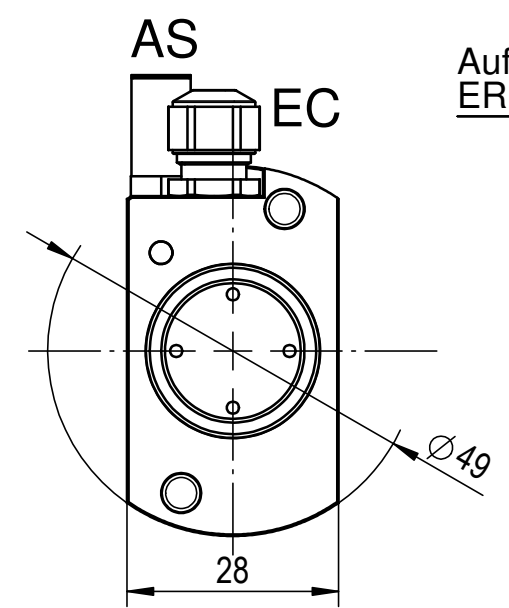
We reserves all rights in this document and it's subject matter. The recipient hereby acknowledges these rights and assures the use of this document only for the purpose it was delivered. © IBAG Switzerland AG

Dieses Dokument ist unser geistiges Eigentum. Es darf ohne unsere ausdrückliche Genehmigung weder kopiert, vervielfältigt oder verwendet, noch an Dritte weitergegeben werden. Zuwiderhandlung ist strafbar und wird gerichtlich verfolgt. © IBAG Switzerland AG

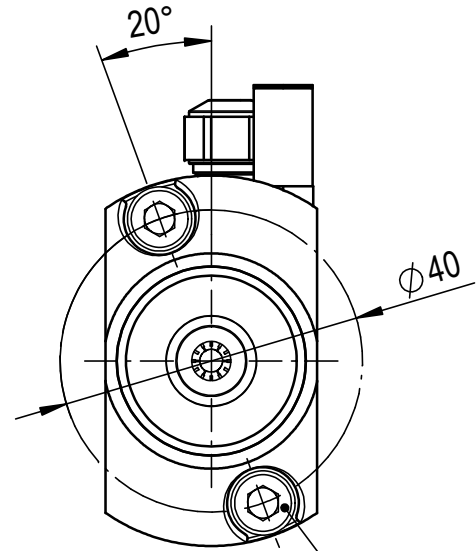
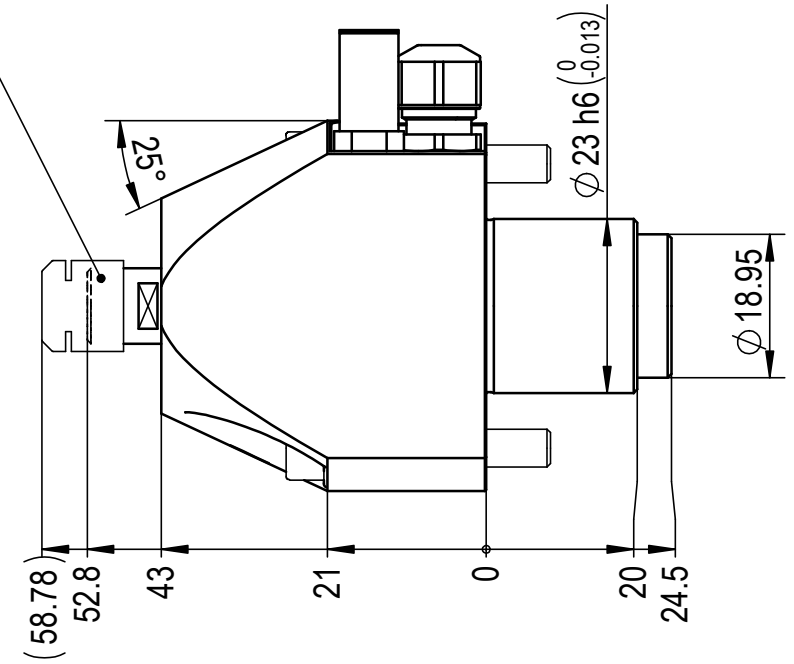
Kugellager / *Ball Bearing*:  
Stahl / Keramik / Fett  
Steel / Ceramic / Grease

Synchron-Motor / *Synchronous Motor*:  
siehe Übersicht  
Check the Summary

Kugellager / *Ball Bearing*:  
Stahl / Keramik / Fett  
Steel / Ceramic / Grease

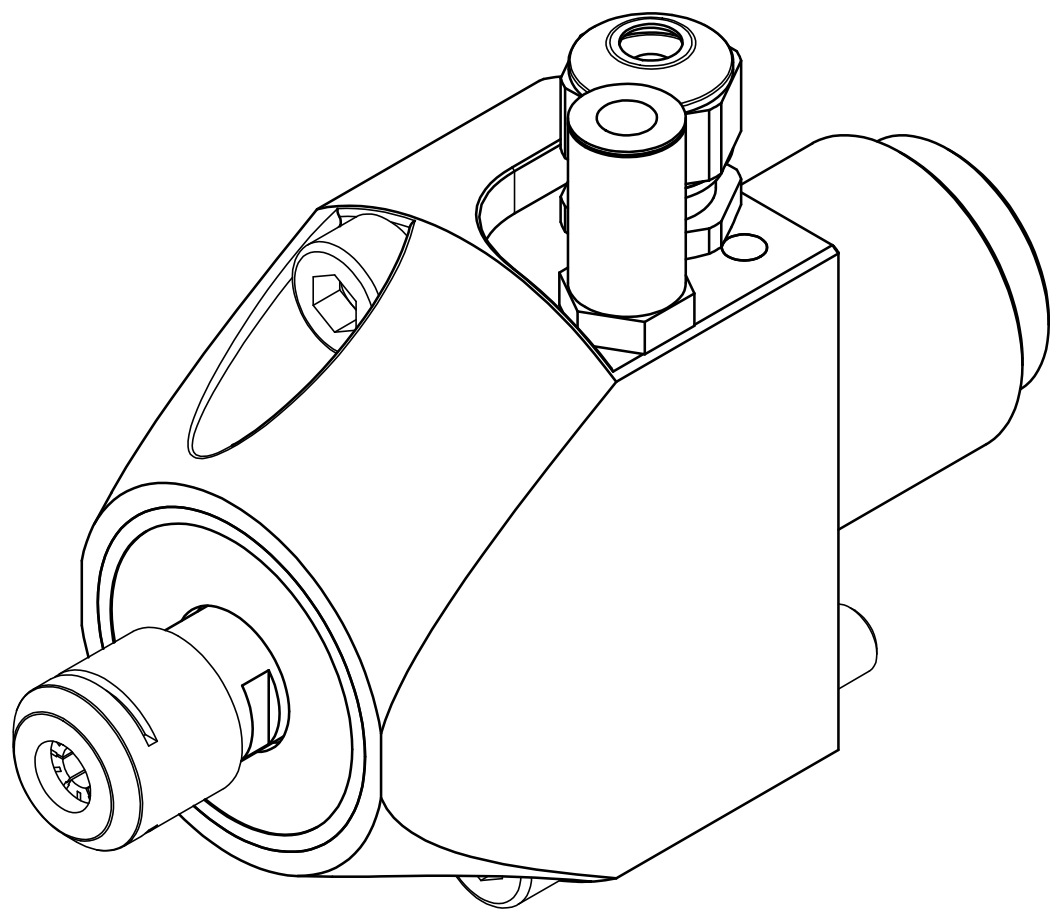


Aufnahme / *Taper*:  
ER 8-UP



Zylinderschraube  
*Cylindrical Screw*  
2 x M5x30

nicht inbegriffen  
*not included*



**ACHTUNG:** Diese Zeichnung zeigt eine Vielzahl von möglichen Options-Varianten. Bitte beachten Sie die technischen Datenblätter und Betriebsanleitung, bzw. die Auftragsbestätigung betreffend der Auslegung und Bestückung Ihrer Spindel.

**ATTENTION:** This drawing shows the various possibilities of options for this type of spindle. Please check your technical data sheet, the instruction manual or your order confirmation regarding the type and options of spindle you have ordered/received.

 <b>IBAG</b> Switzerland AG www.ibag.ch	Material/Material:		Verwendungsorte To be used for/in		Status/Status:			
	Gewicht/Weight: 420 g	Oberfläche/Surface: 38932 mm <sup>2</sup>	Erstellt Prepared Geprüft Inspected	08.05.2009 th	25.02.2010 th	freigegeben		
Benennung/Description: <b>Motorspindel</b> <b>Motor Spindle</b> HT 25 S 60 PS			Masstab Scale 1:1	Format Format A3	Einheit Unit mm	Blatt Nr. Sheet No. 2	Anz. Blätter No. of Sheets 2	
			Alte Nummer/Old Number: 025S060PS-92		Zeichnungsnummer/Drawing Number		Revision	
			<b>025S060PS-92</b>				-	