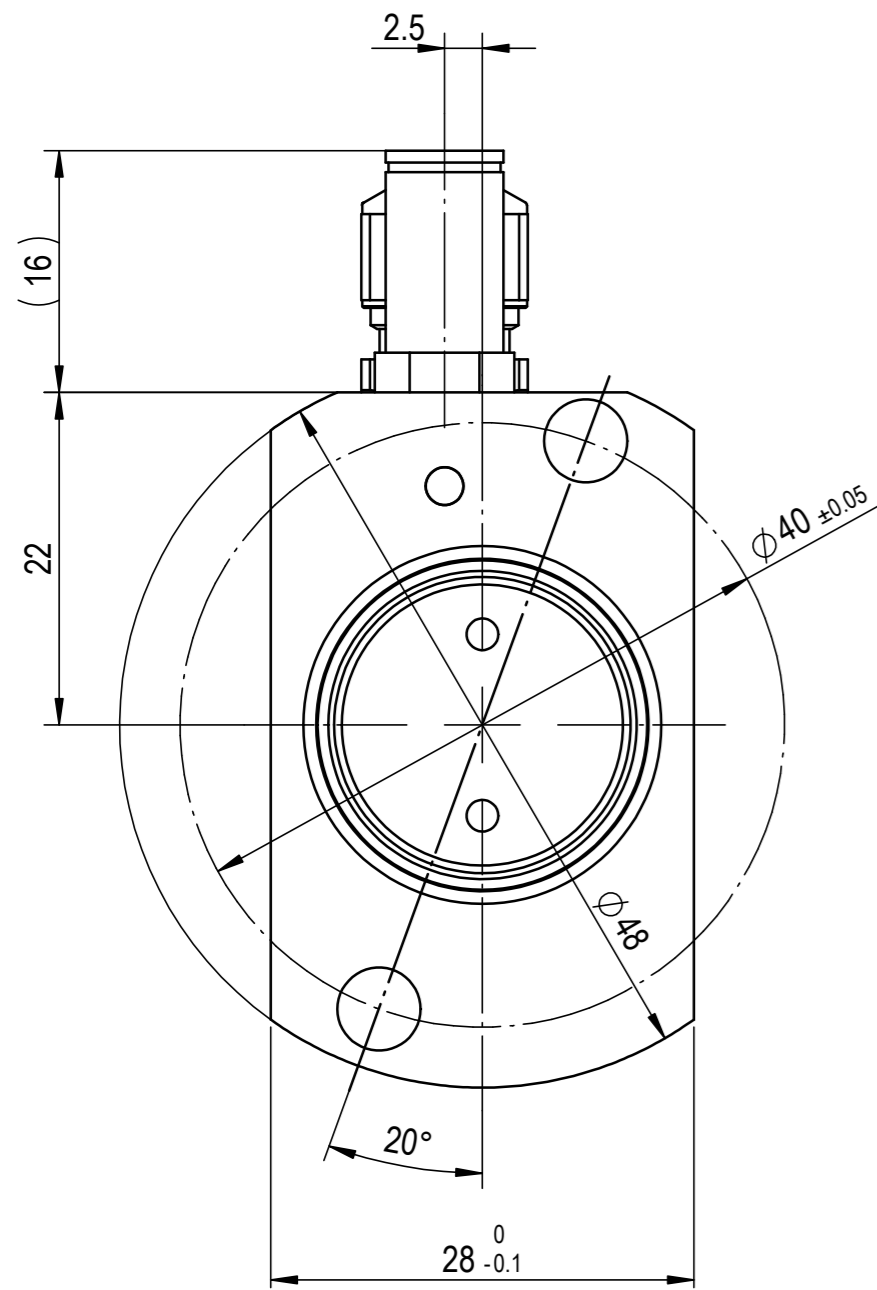


We reserves all rights in this document and its subject matter.
The recipient hereby acknowledges these rights and assures the use of this document only for the purpose it was delivered. © IBAG Switzerland AG

Dieses Dokument ist unser geistiges Eigentum. Es darf ohne unsere ausdrückliche Genehmigung weder kopiert, vervielfältigt oder verwendet, noch an Dritte weitergegeben werden. Zuwiderhandlung ist strafbar und wird gerichtlich verfolgt. © IBAG Switzerland AG

Rev.	Datum/Date	
-	16.01.2013	th

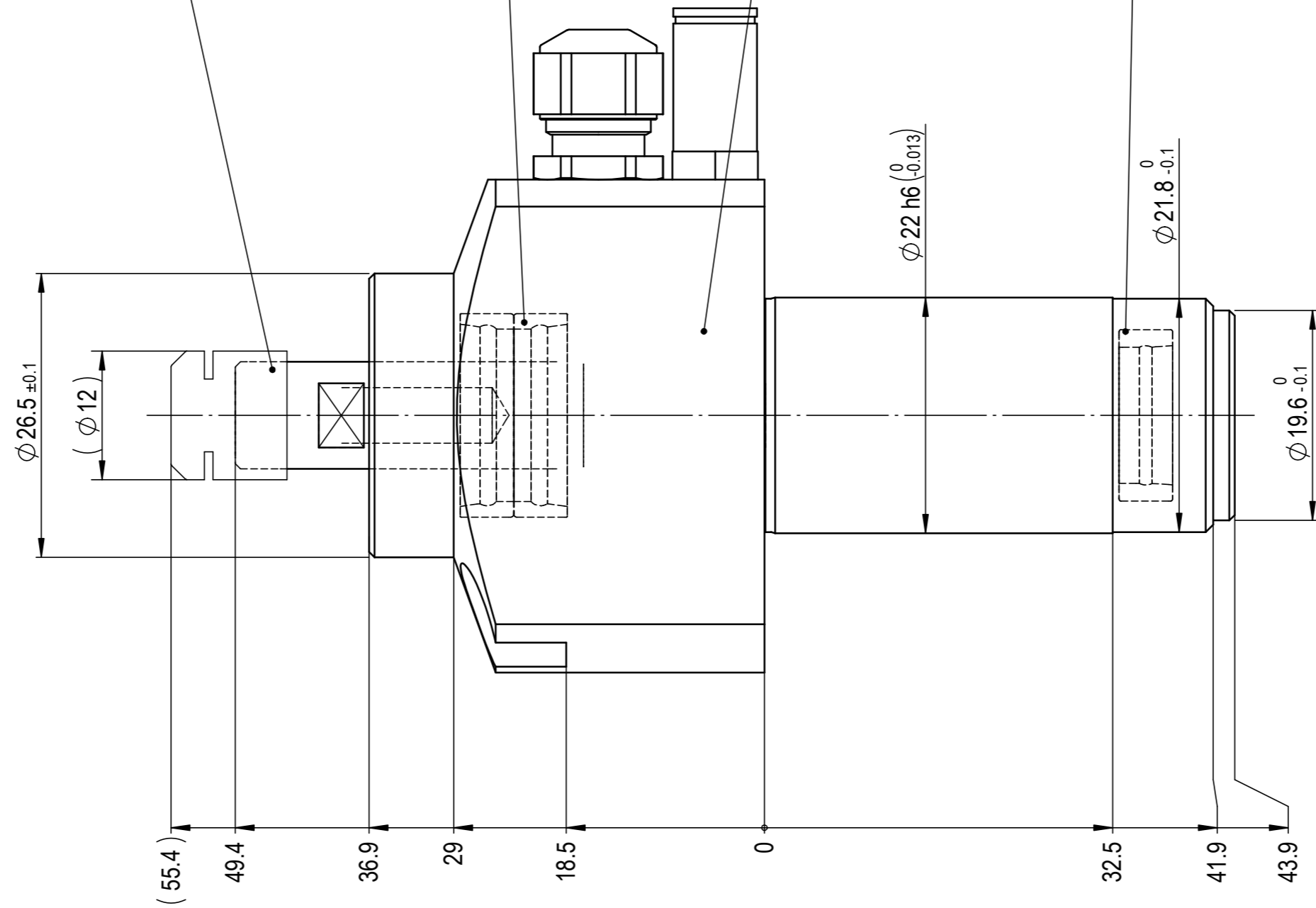


Aufnahme / Taper:
ER 8-UP

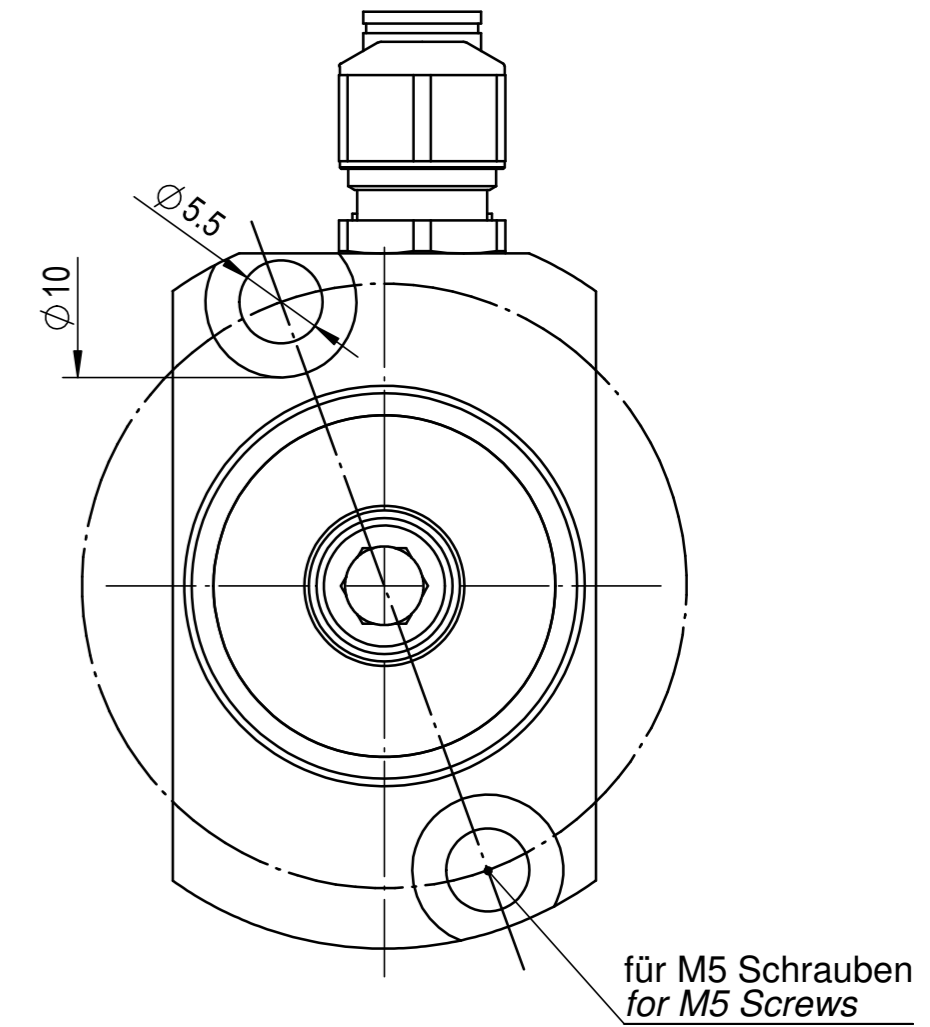
Kugellager / Ball Bearing:
Ø 10/ Ø 19x5
Keramik / Fett
Ceramic / Grease

Synchron-Motor:
siehe Übersicht
Synchronous-Motor:
Check the Summary

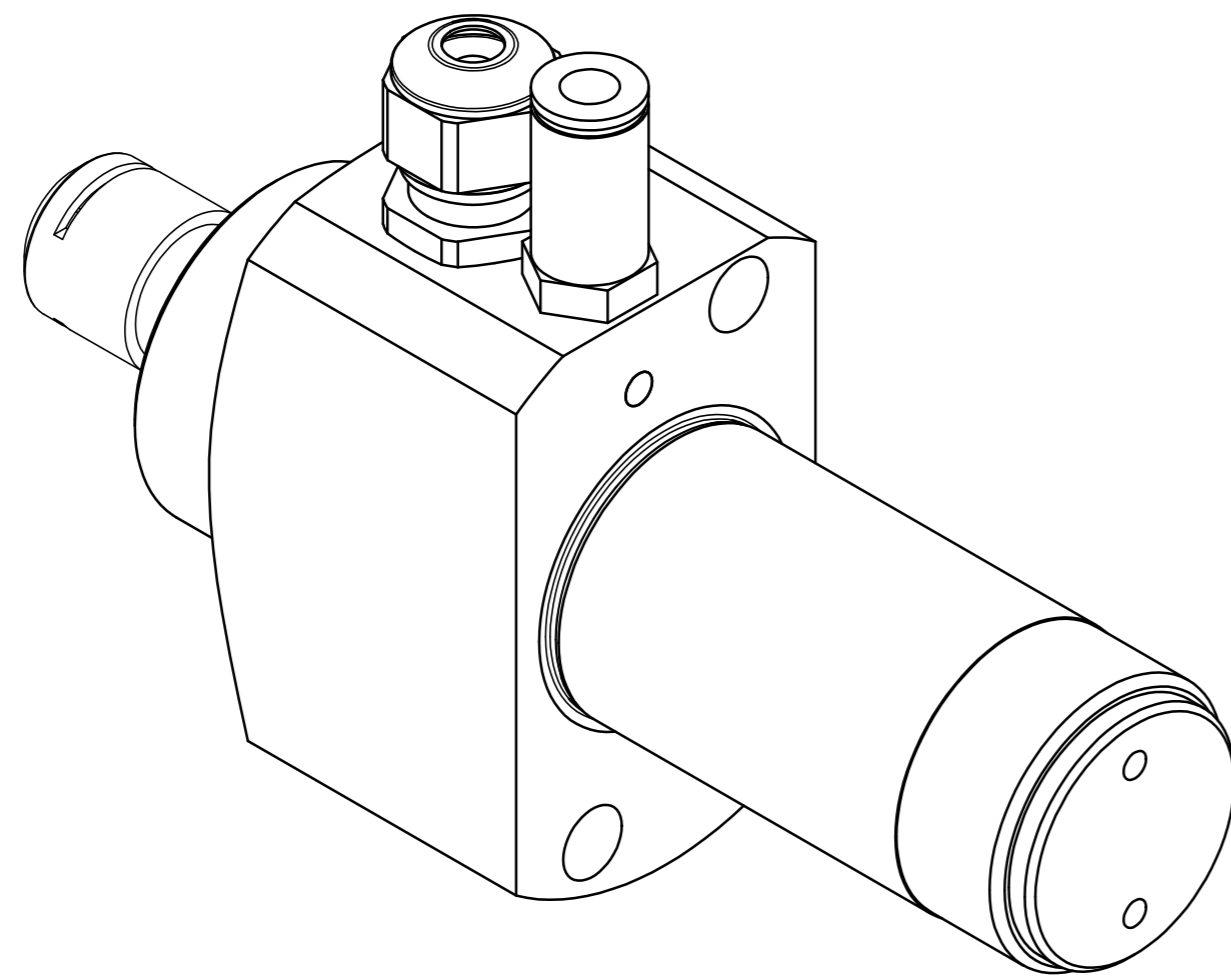
Kugellager / Ball Bearing:
Ø 5/ Ø 16x5
Keramik / Fett
Ceramic / Grease



EC AS



für M5 Schrauben
for M5 Screws



ACHTUNG: Diese Zeichnung zeigt eine Vielzahl von möglichen Options-Varianten. Bitte beachten Sie die technischen Datenblätter und Betriebsanleitung, bzw. die Auftragsbestätigung betreffend der Auslegung und Bestückung Ihrer Spindel.

ATTENTION: This drawing shows the various possibilities of options for this type of spindle. Please check your technical data sheet, the instruction manual or your order confirmation regarding the type and options of spindle you have ordered/received.

 IBAG Switzerland AG www.ibag.ch	Material/Material:		Verwendungsorte To be used for/in		Status/Status: Freigegeben
	Gewicht/Weight: 391 g	Oberfläche/Surface: 43794 mm ²	Erstellt Prepared 13.11.2018	16.01.2013 th	
Benennung/Description: Motorspindel Motor Spindle ER 8-UP HT 22 S 100 PS		Geprüft Inspected 13.11.2018 fm	Blatt Nr. Sheet No. 2	Anz. Blätter No. of Sheets 2	Alte Nummer/Old Number: 022S100PS-90 Zeichnungsnummer/Drawing Number 022S100PS-90
					Revision -

CAD-System: SolidWorks