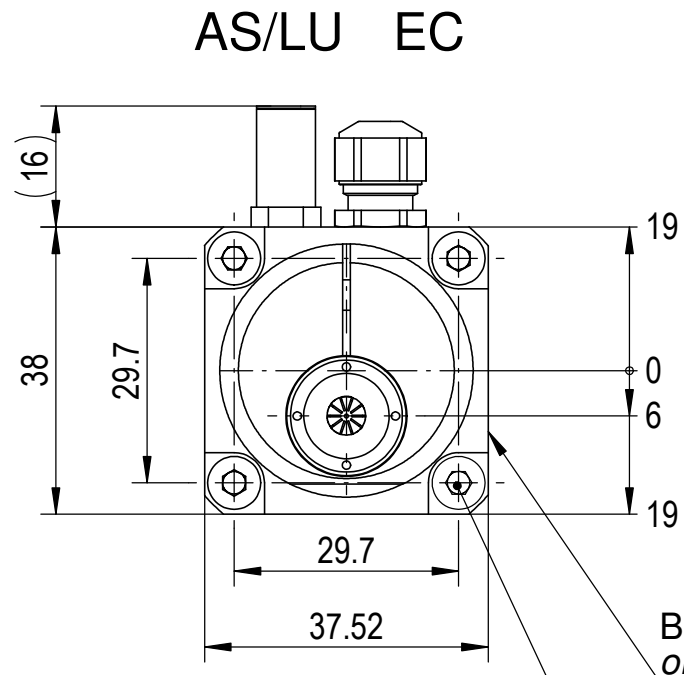
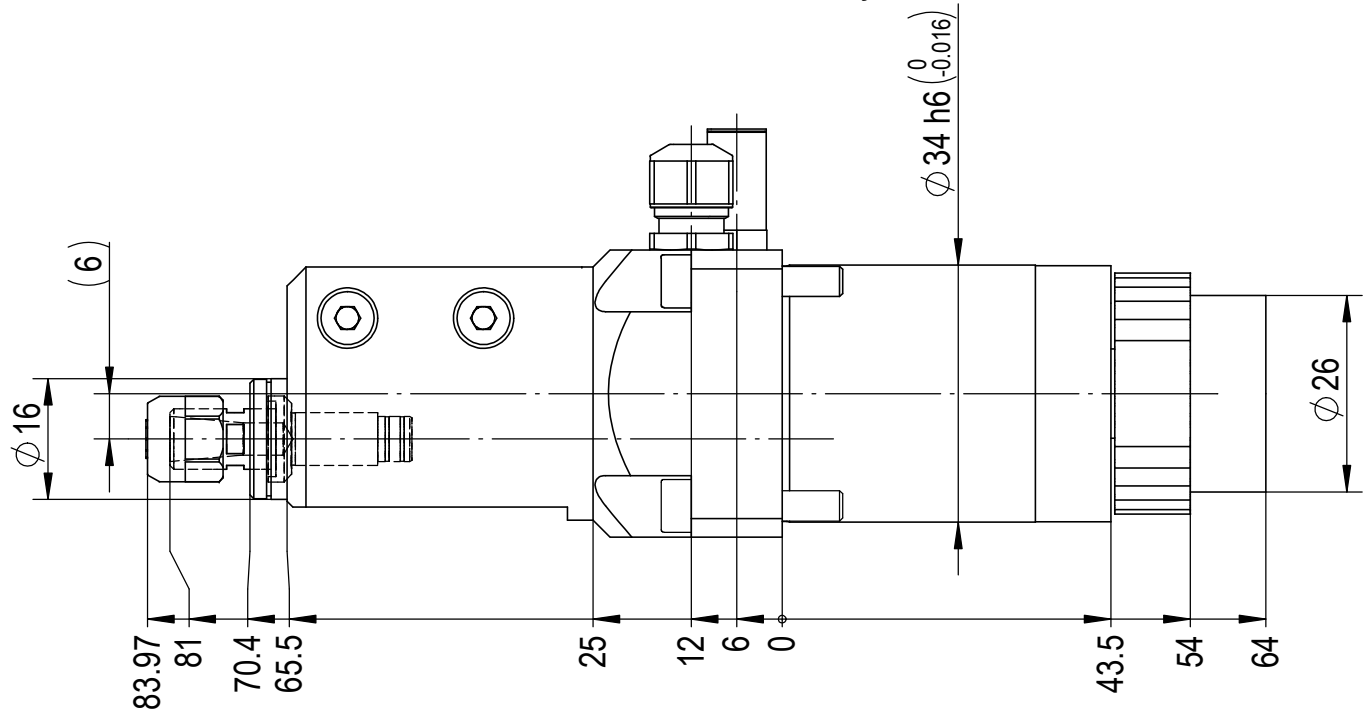


We reserves all rights in this document and it's subject matter. The recipient hereby acknowledges these rights and assures the use of this document only for the purpose it was delivered. © IBAG Switzerland AG
 Dieses Dokument ist unser geistiges Eigentum. Es darf ohne unsere ausdrückliche Genehmigung weder kopiert, vervielfältigt oder verwendet, noch an Dritte weitergegeben werden. Zuwiderhandlung ist strafbar und wird gerichtlich verfolgt. © IBAG Switzerland AG

Kugellager / Ball Bearing:
 Stahl / Keramik / Oel / Fett
 Steel / Ceramic / Oil / Grease

Synchron-Motor / Synchronous-Motor:
 siehe Übersicht
 Check the Summary

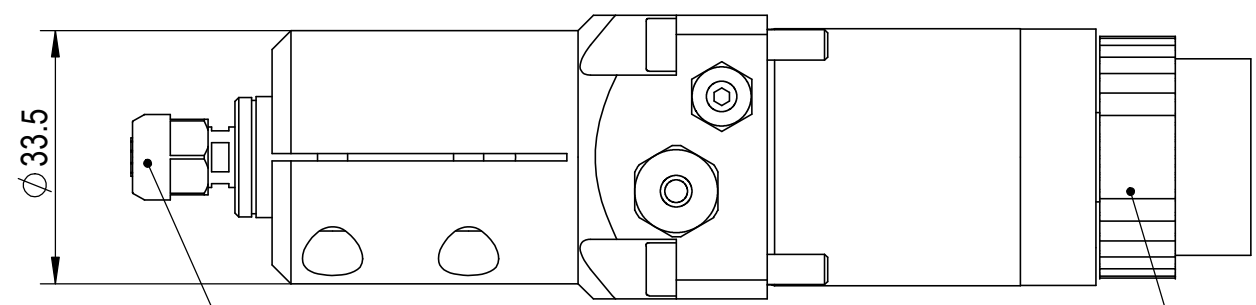
Kugellager / Ball Bearing:
 Stahl / Keramik / Oel / Fett
 Steel / Ceramic / Oil / Grease



Basisfläche
orientation surface

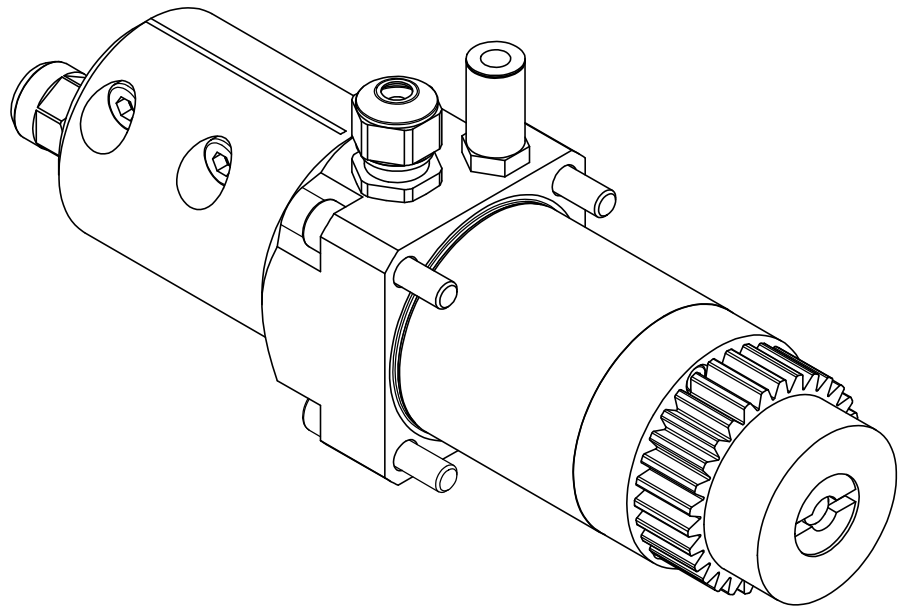
Zylinderschraube
Cylindrical Screw
4 x M4x20

nicht inbegriffen
not included



Aufnahme / Taper:
D6-UP

Zahnrad / Gear:
m=1 / z=30 / d=30 / $\alpha=20^\circ$



 IBAG IBAG Switzerland AG www.ibag.ch	Material/Material:	Verwendungsorte To be used for/in					
	Gewicht/Weight: 0.84 kg	Erstellt Prepared Geprüft Inspected	20.10.2010 08.04.2011	th th	Status/Status: in Bearbeitung		
Benennung/Description: Motorspindel Motor Spindle Exzentergehäuse/Excenter Housing HT 16 S 100 S		Masstab Scale 1:1	Format Format A3	Einheit Unit mm	Blatt Nr. Sheet No. 2	Anz.Blätter No. of Sheets 2	
		Alte Nummer/Old Number: 016S100S-90			Revision	016S100S-90 ++	
		Zeichnungsnummer/Drawing Number					