

Dieses Dokument ist unser geistiges Eigentum. Es darf ohne unsere ausdrückliche Genehmigung weder kopiert, vervielfältigt oder verwendet, noch an Dritte weitergegeben werden. Zuwiderhandlung ist strafbar und wird gerichtlich verfolgt. © IBAG Switzerland AG

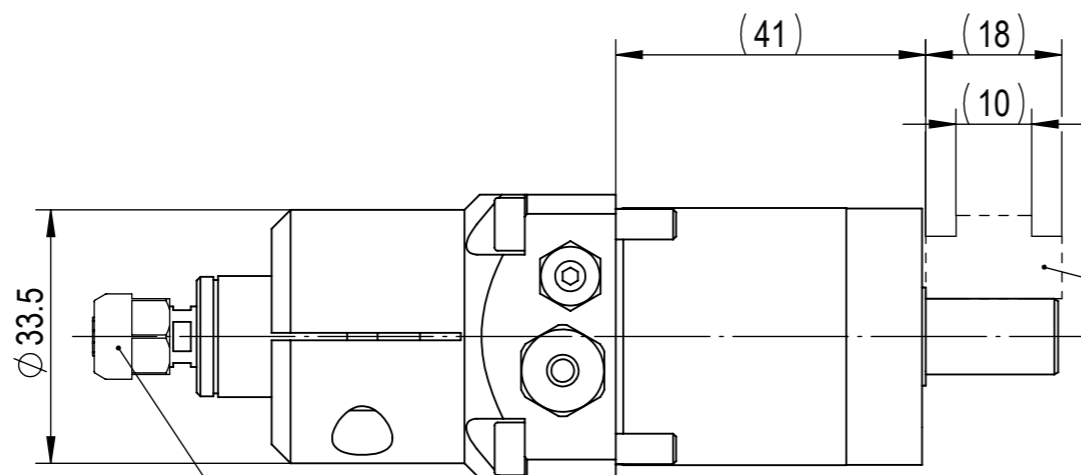
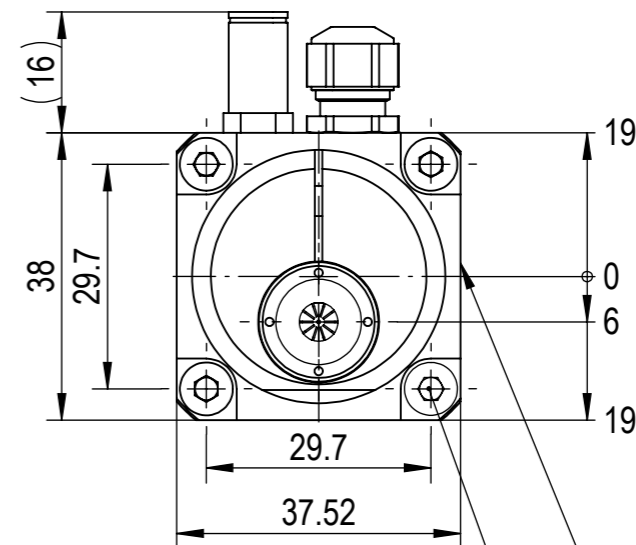
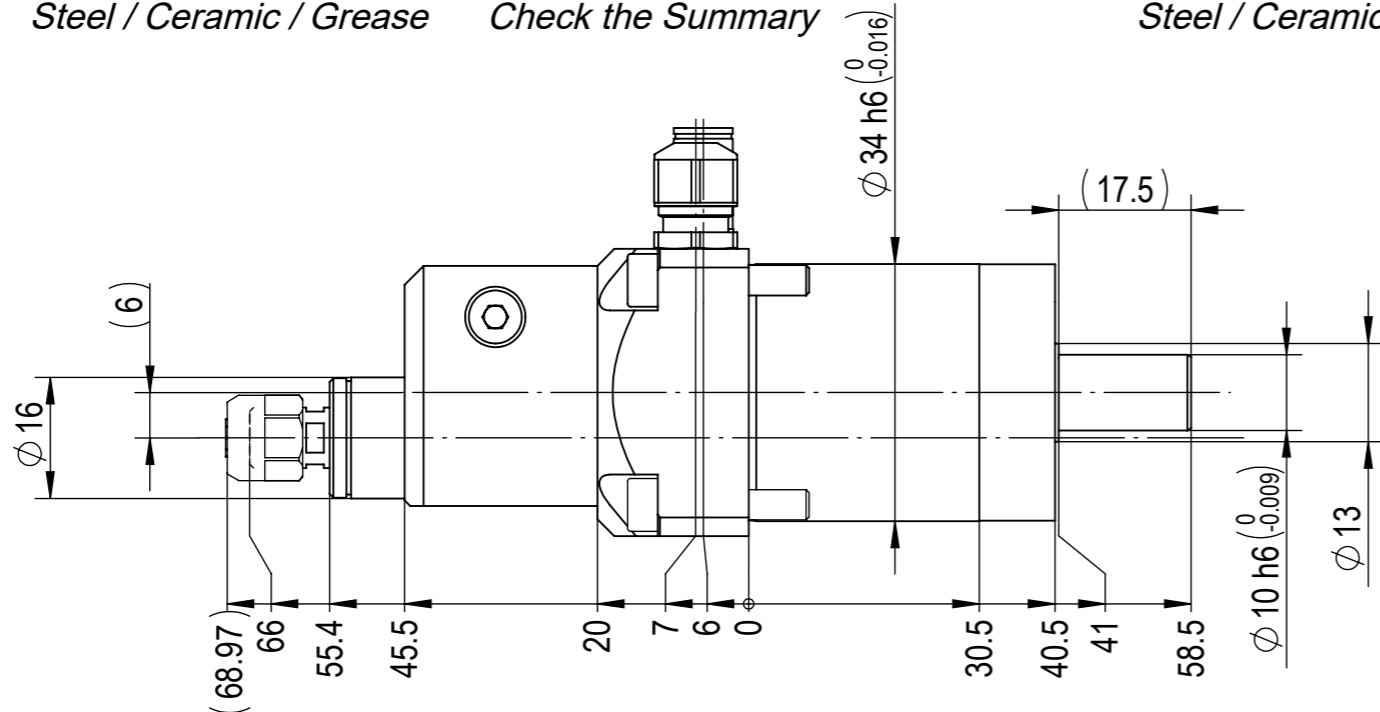
Kugellager / *Ball Bearing*:  
 Stahl / Keramik / Fett  
 Steel / Ceramic / Grease

Synchron-Motor / *Synchronous-Motor*:  
 siehe Übersicht  
 Check the Summary

Kugellager / *Ball Bearing*:  
 Stahl / Keramik / Fett  
 Steel / Ceramic / Grease

Rev.	Datum/Date	
-	07.11.2011	fm

AS EC



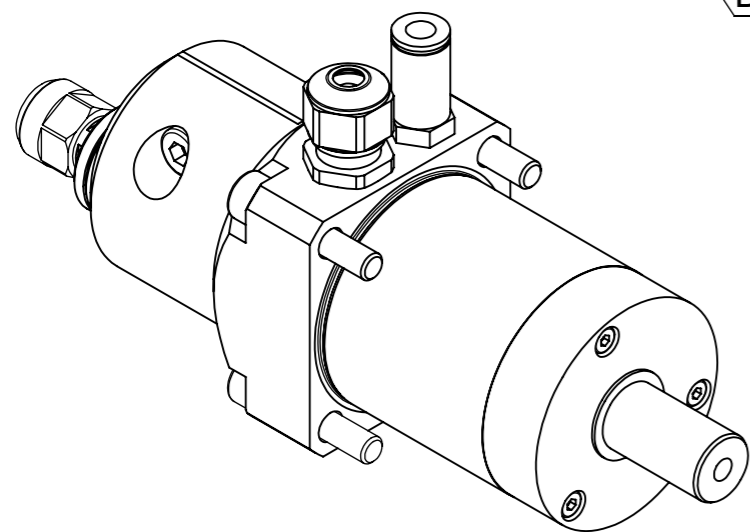
Kundenzahnrad: mit 3 Lagern,  
 Innendurchmesser 10mm  
*Customer Gear: with 3 Bearings,  
 Inner Diameter 10mm*

Basisfläche  
*orientation surface*

Zylinderschraube  
*Cylindrical Screw*  
 4 x M4x20

nicht inbegriffen  
*not included*

Aufnahme / *Taper*:  
 D6-UP



 <b>IBAG Switzerland AG</b> www.ibag.ch	Material/Material:		Verwendungsorte <i>To be used for/in</i>		Status/Status:	
	Gewicht/Weight: 648 g	Oberfläche/Surface: 51015 mm <sup>2</sup>	Erstellt <i>Prepared</i> 06.05.2013	fm	Freigegeben	
Benennung/Description: <b>Motorspindel</b> <i>Motor Spindle</i> Exzentergehäuse/Excenter Housing HT 16 S 100 PS		Geprüft <i>Inspected</i> 03.10.2022	fm	Masstab <i>Scale</i> 1:1	Format <i>Format</i> A3	Einheit <i>Unit</i> mm
		Blatt Nr. <i>Sheet No.</i> 2		Anz. Blätter <i>No. of Sheets</i> 2		
		Alte Nummer/Old Number: 016S100PS-92		Zeichnungsnummer/Drawing Number <b>016S100PS-92</b>		
		Revision		-		