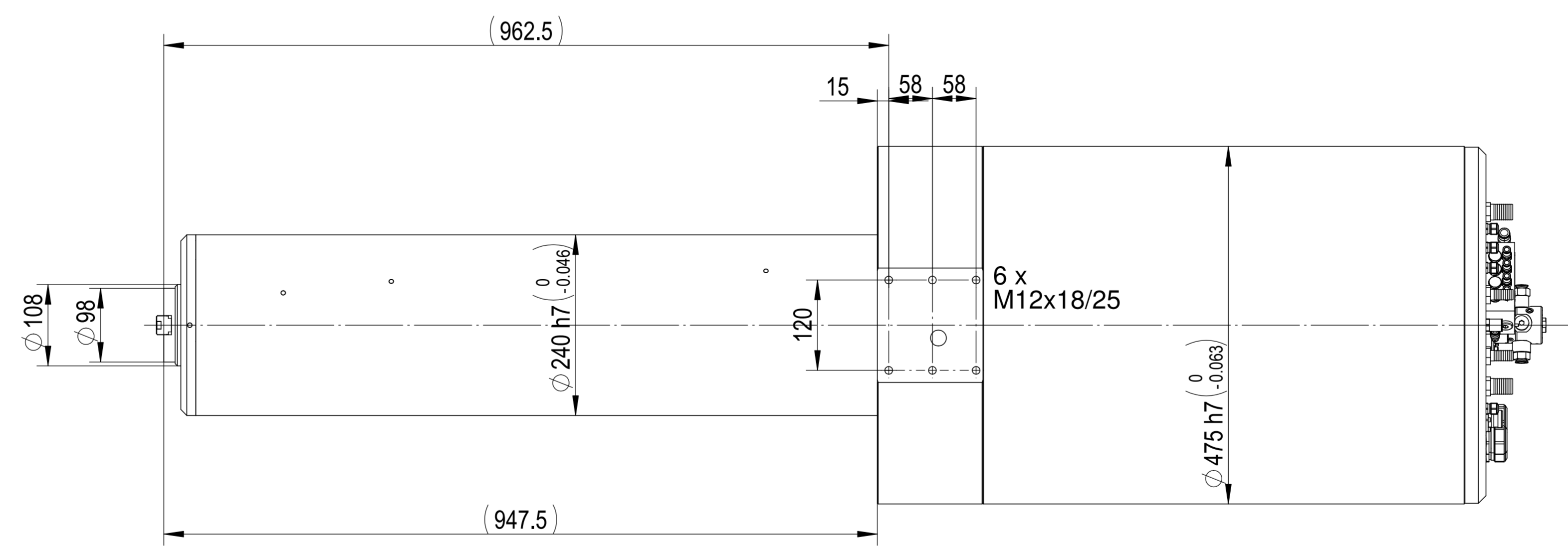
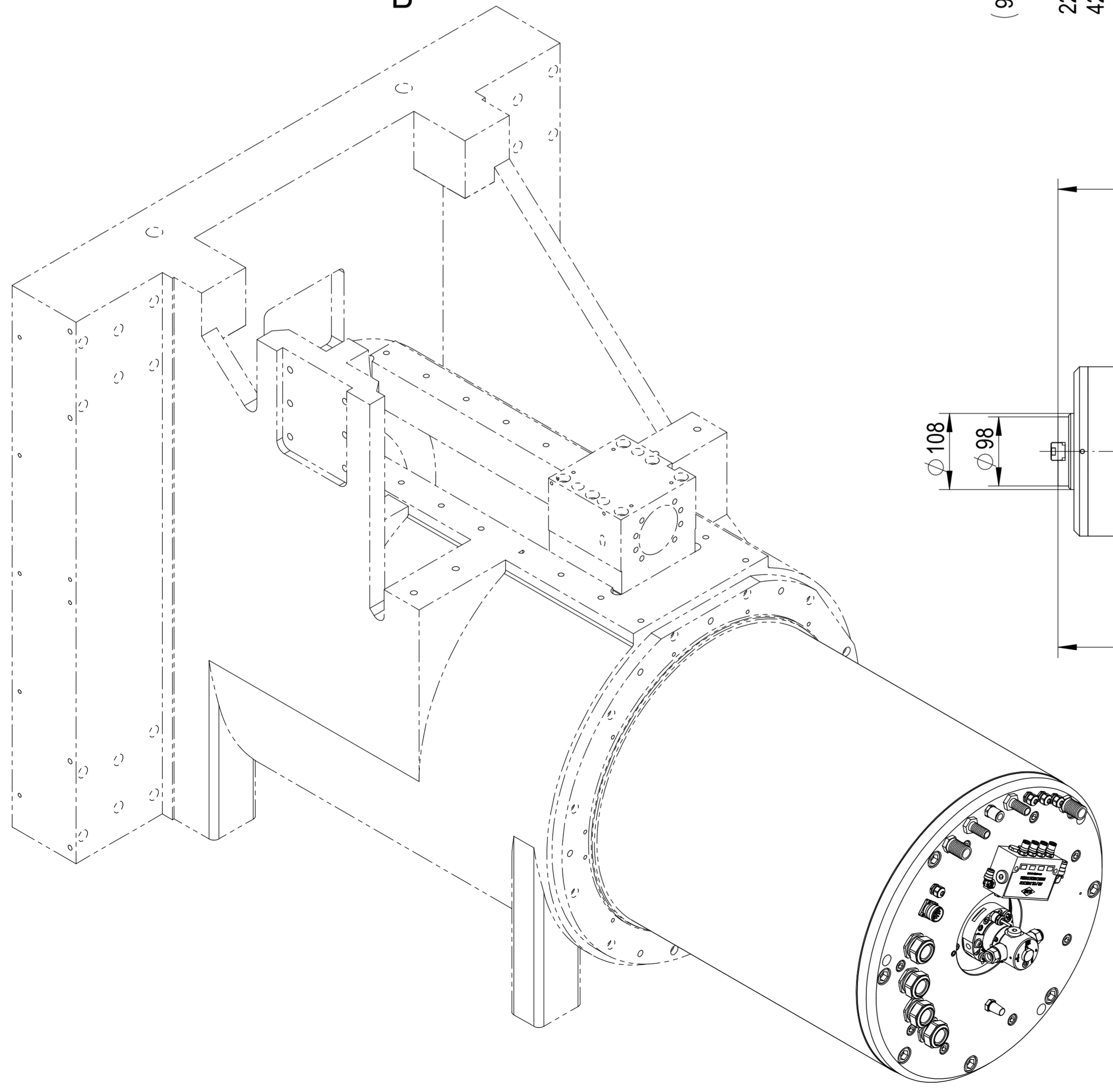
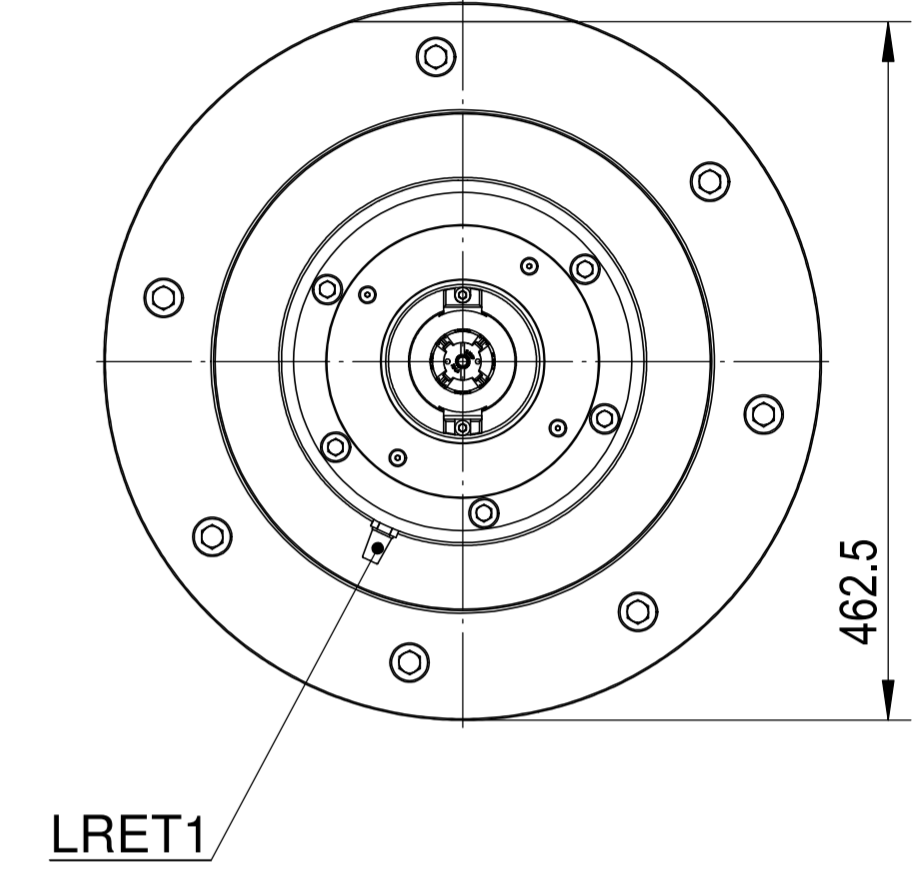
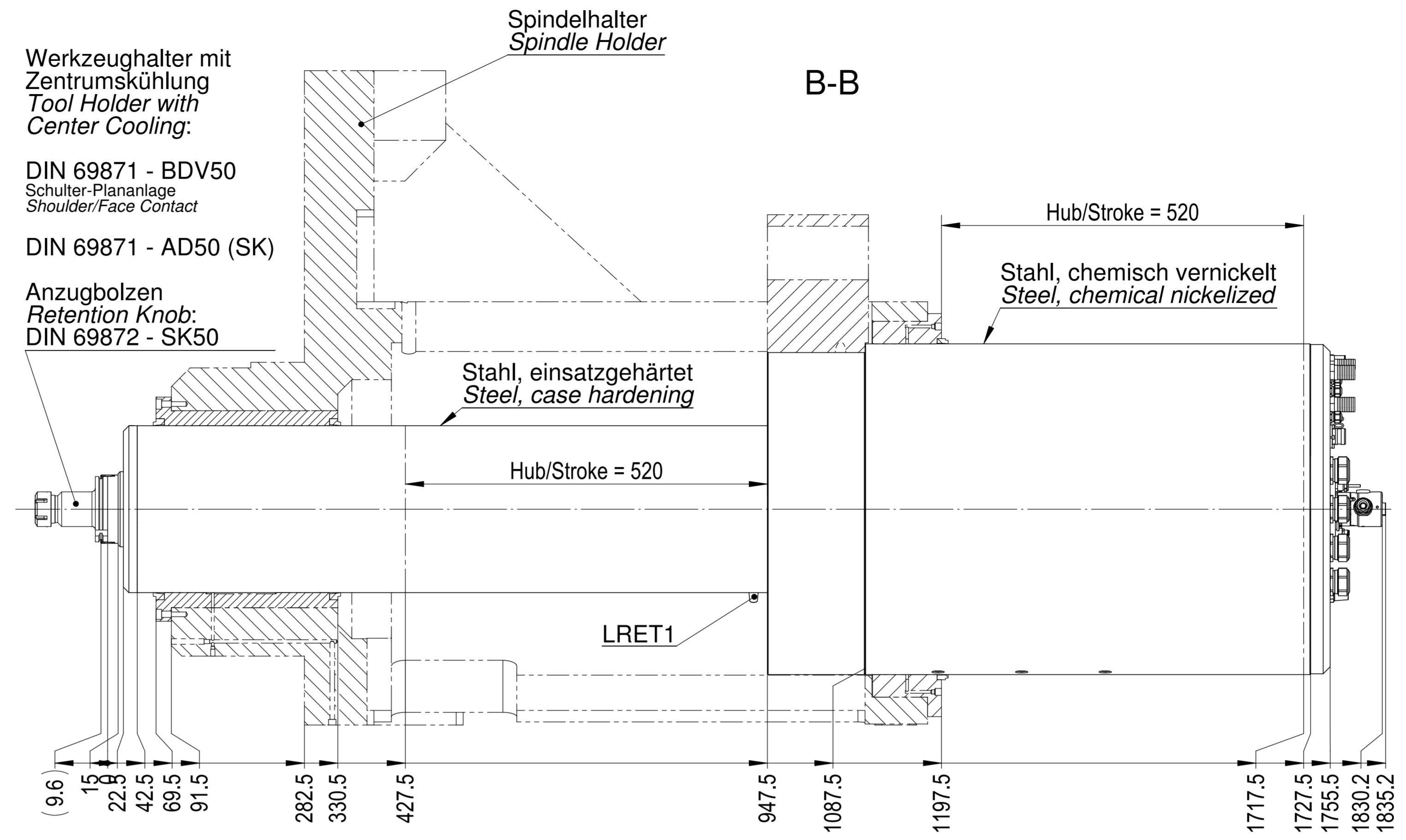


Werkzeughalter mit Zentrumskühlung
 Tool Holder with Center Cooling:

DIN 69871 - BDV50
 Schulter-Plananlage
 Shoulder/Face Contact

DIN 69871 - AD50 (SK)

Anzugbolzen
 Retention Knob:
 DIN 69872 - SK50



We reserve all rights in this document and its subject matter. The recipient hereby acknowledges these rights and assures the use of this document only for the purpose it was delivered. © IBAG Switzerland AG
 Dieses Dokument ist unser geistiges Eigentum. Es darf ohne unsere ausdrückliche Genehmigung weder kopiert, vervielfältigt oder verändert, noch an Dritte weitergegeben werden. Zuwiderhandlung ist strafbar und wird gerichtlich verfolgt. © IBAG Switzerland AG

IBAG IBAG Switzerland AG www.ibag.ch		Material/Material:	Verwendungsorte To be used for/in	Erstellt/Prepared 30.05.2012 fm		Status/Status: freigegeben	
Gewicht/Weight: 1077 kg		Oberfläche/Surface: 18874015 mm ²	Erprüft/Inspected 09.07.2012 fm	Blatt Nr./Sheet No.: 2	Anz. Blätter/No. of Sheets: 2		
Benennung/Description: Motorspindel Motor Spindle DIN 69871/DIN 69872 - SK50 HF 475 A 4 BHSW				Zeichnungsnummer/Drawing Number 475A04BHSW-00		Revision -	

CAD-System: SolidWorks