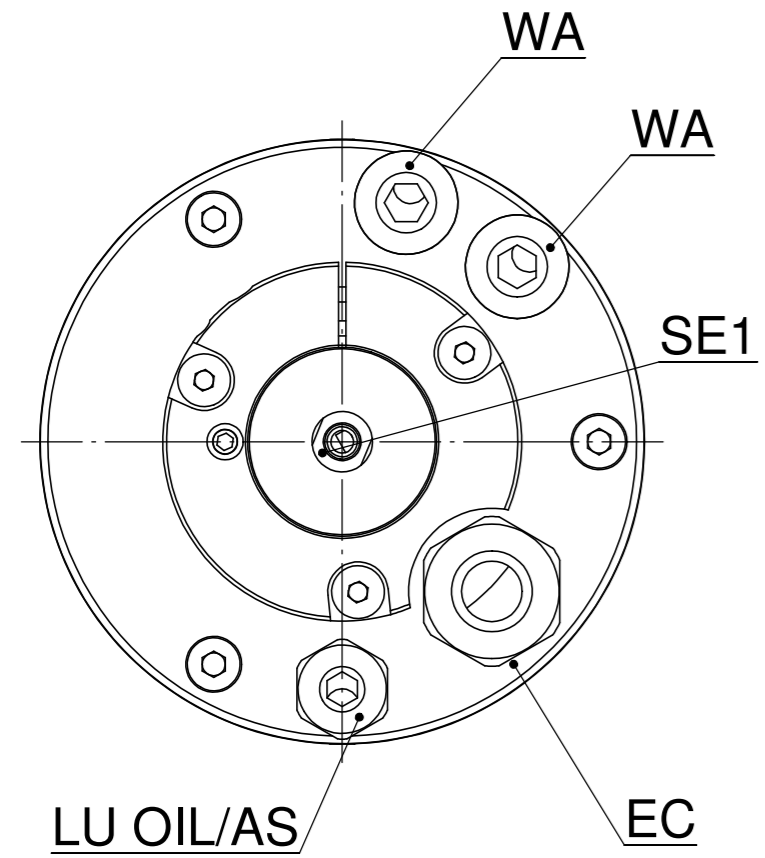


We reserves all rights in this document and its subject matter. The recipient hereby acknowledges these rights and assures the use of this document only for the purpose it was delivered. © IBAG Switzerland AG

Dieses Dokument ist unser geistiges Eigentum. Es darf ohne unsere ausdrückliche Genehmigung weder kopiert, vervielfältigt oder verwendet, noch an Dritte weitergegeben werden. Zuwiderhandlung ist strafbar und wird gerichtlich verfolgt. © IBAG Switzerland AG

Rev.	Datum/Date	
-	13.12.2016	fm



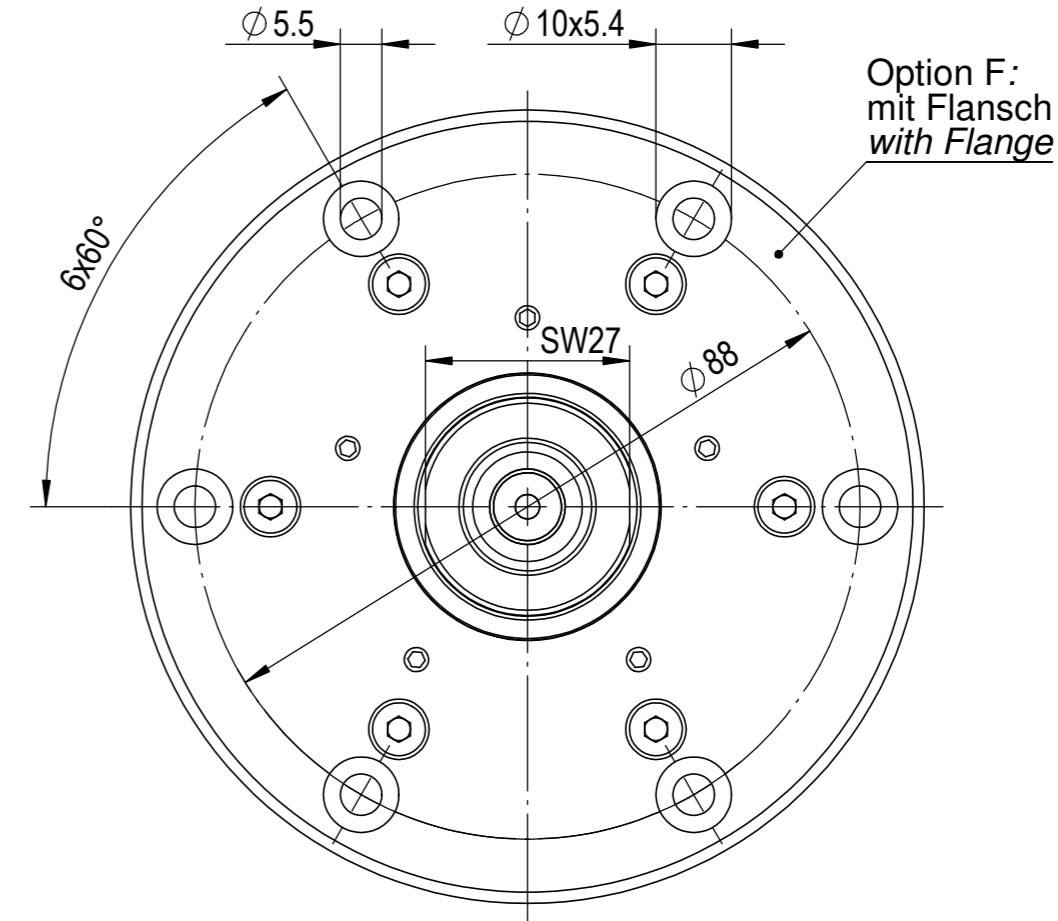
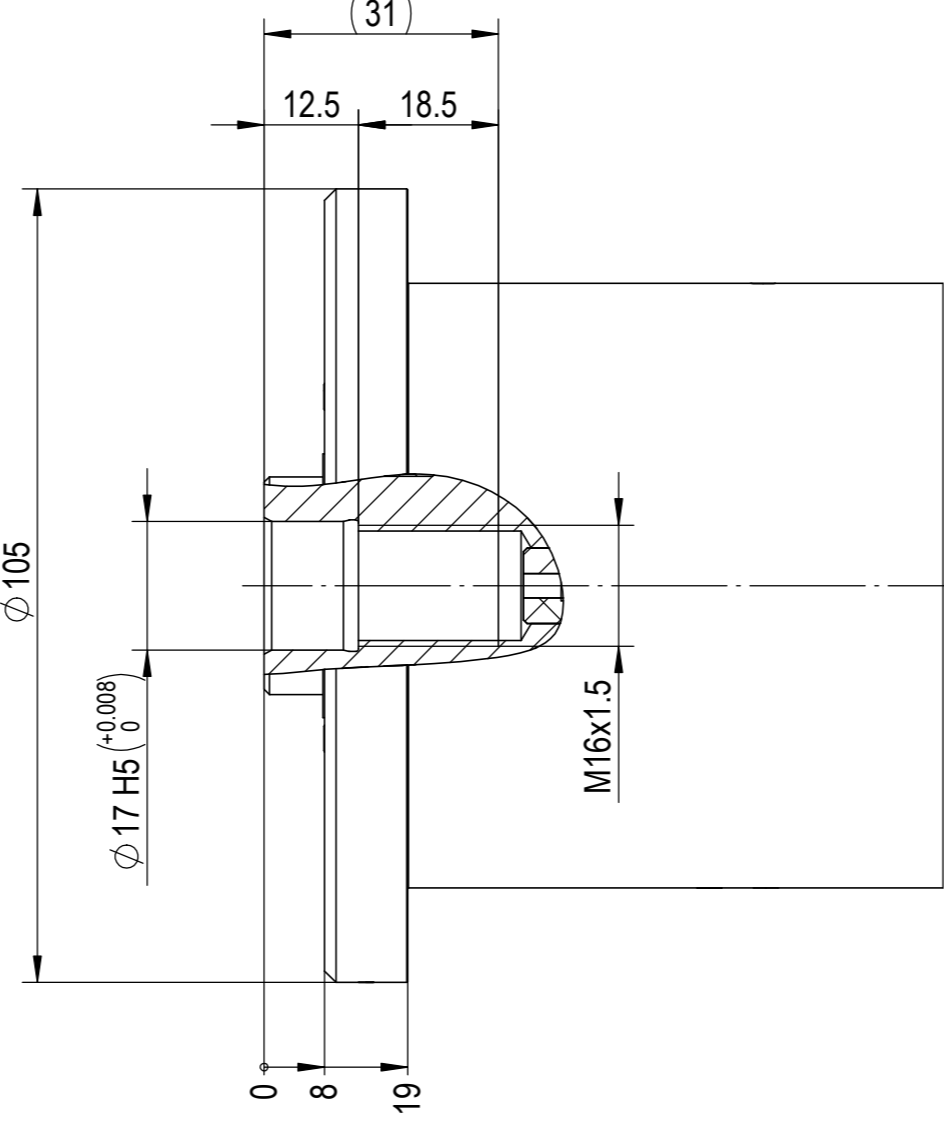
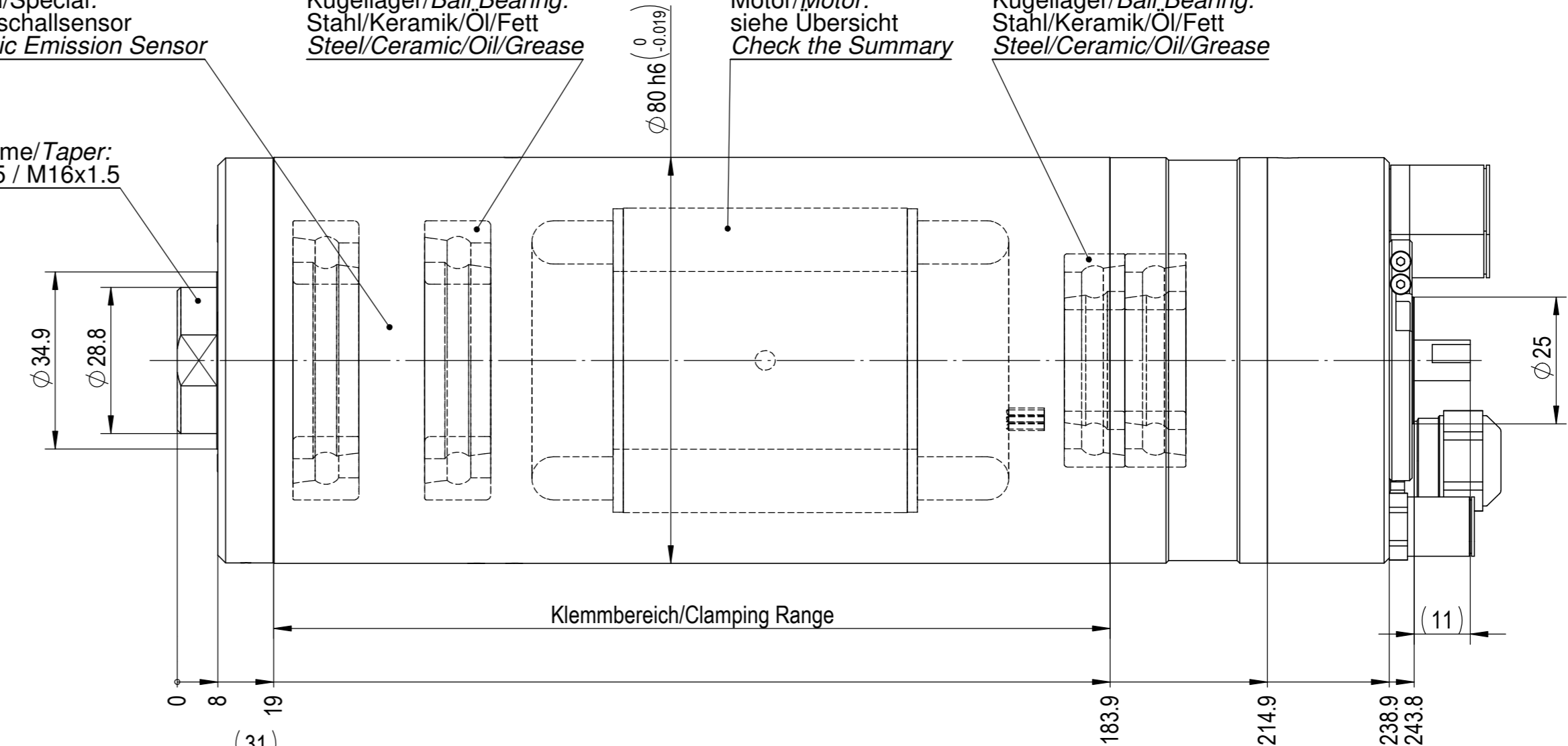
Spezial/Special: Körperschallsensor  
Acoustic Emission Sensor

Kugellager/Ball Bearing: Stahl/Keramik/Öl/Fett  
Steel/Ceramic/Oil/Grease

Motor/Motor: siehe Übersicht  
Check the Summary

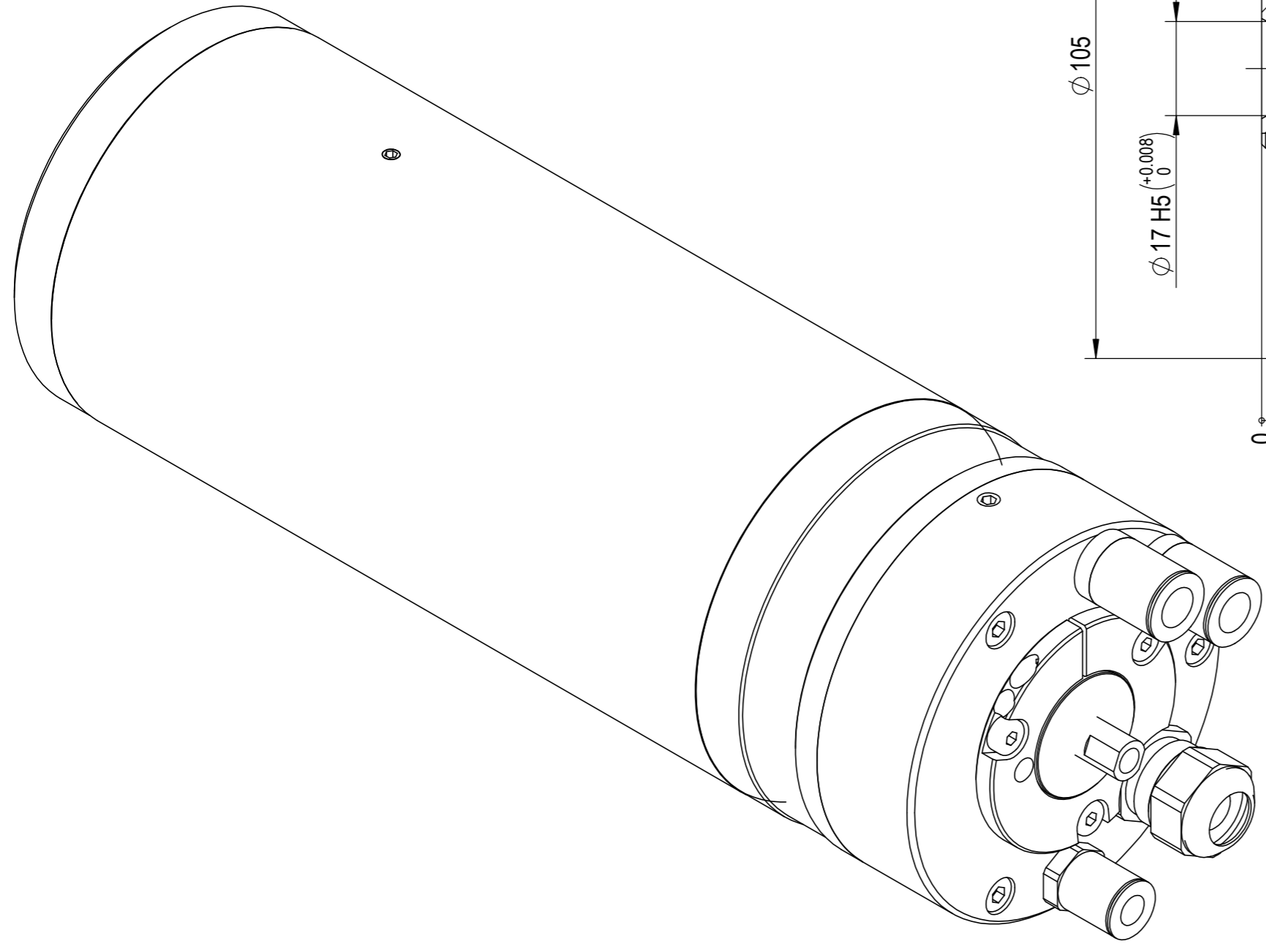
Kugellager/Ball Bearing: Stahl/Keramik/Öl/Fett  
Steel/Ceramic/Oil/Grease

Aufnahme/Taper:  $\varnothing 17H5 / M16x1.5$



**ACHTUNG:** Diese Zeichnung zeigt eine Vielzahl von möglichen Options-Varianten. Bitte beachten Sie die technischen Datenblätter und Betriebsanleitung, bzw. die Auftragsbestätigung betreffend der Auslegung und Bestückung Ihrer Spindel.

**ATTENTION:** This drawing shows the various possibilities of options for this type of spindle. Please check your technical data sheet, the instruction manual or your order confirmation regarding the type and options of spindle you have ordered/received.



 IBAG Switzerland AG www.ibag.ch	Material/Material:	Verwendungsorte To be used for/in		Status/Status:		
	Gewicht/Weight: 6952 g	Oberfläche/Surface: 387597 mm <sup>2</sup>	Erstellt/Prepared 19.01.2017	08.12.2016	fm	<b>Freigegeben</b> Blatt Nr. / Sheet No. 2 Anz. Blätter / No. of Sheets 2
Benennung/Description: <b>Motor spindle</b> <b>Motor Spindle</b> Schleifdornaufnahme/Grinding Taper HF 80 D 30 S		Masstab/Scale 1:1	Format/Format A2	Einheit/Unit mm	Revision -	
		Alte Nummer/Old Number: 080D30S-00 Zeichnungsnummer/Drawing Number: <b>080D30S-00</b>				

CAD-System: SolidWorks