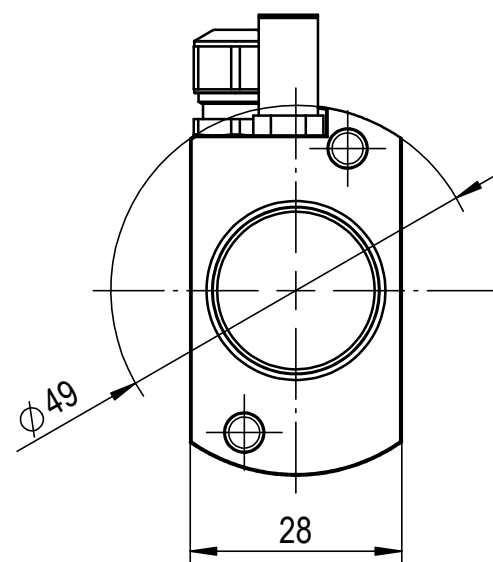


We reserves all rights in this document and it's subject matter. The recipient hereby acknowledges these rights and assures the use of this document only for the purpose it was delivered. © IBAG Switzerland AG
 Dieses Dokument ist unser geistiges Eigentum. Es darf ohne unsere ausdrückliche Genehmigung weder kopiert, vervielfältigt oder verwendet, noch an Dritte weitergegeben werden. Zuwiderhandlung ist strafbar und wird gerichtlich verfolgt. © IBAG Switzerland AG

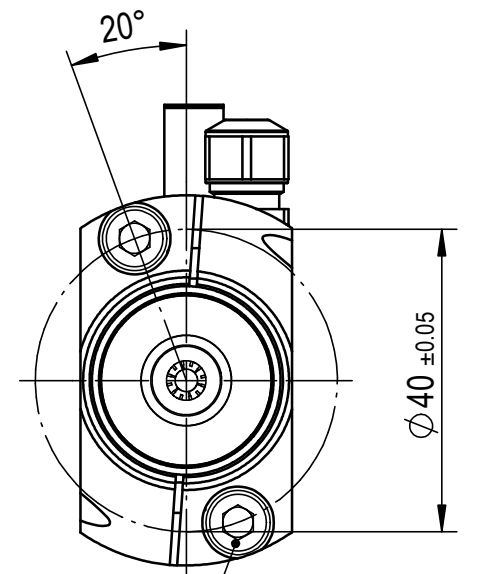
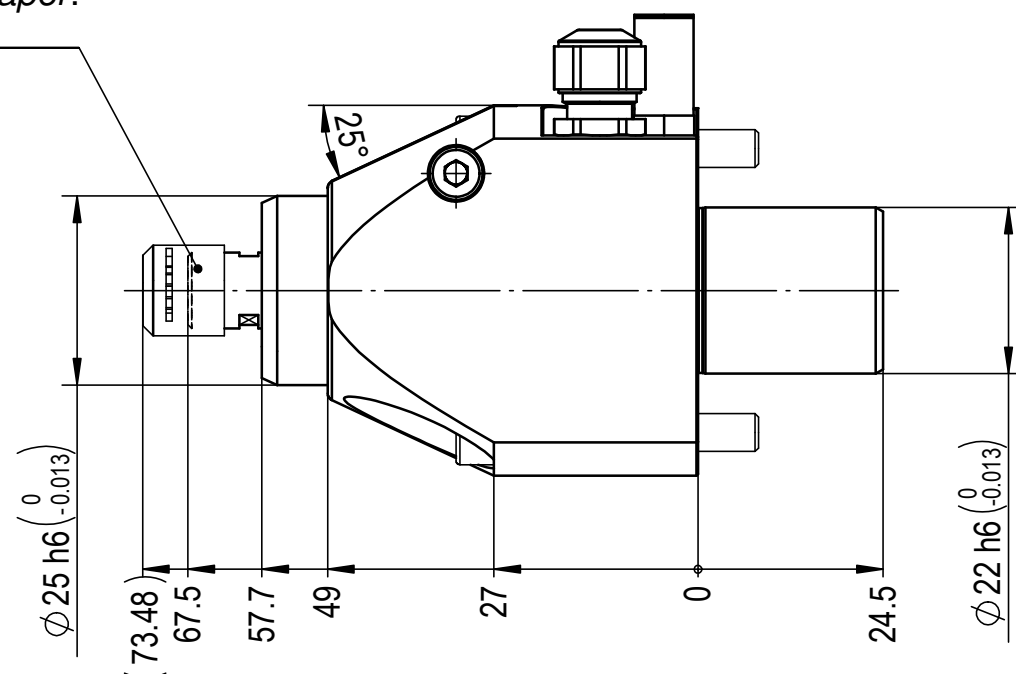


Kugellager / *Ball Bearing*:
 Stahl / Keramik / Oel / Fett
 Steel / Ceramic / Oil / Grease

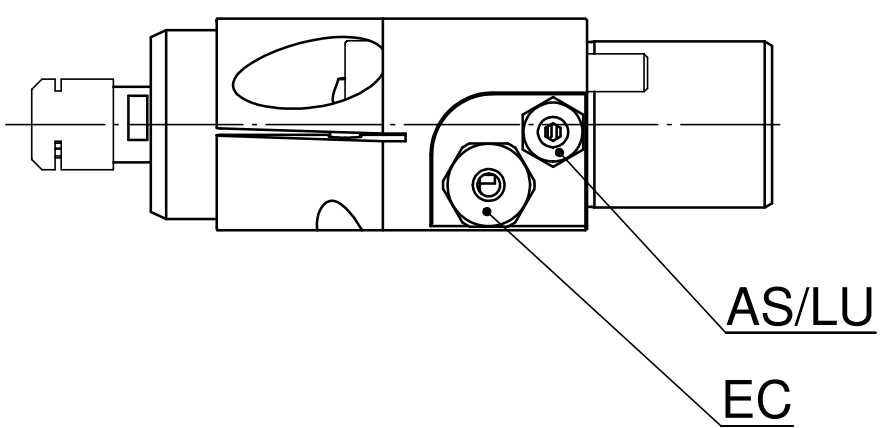
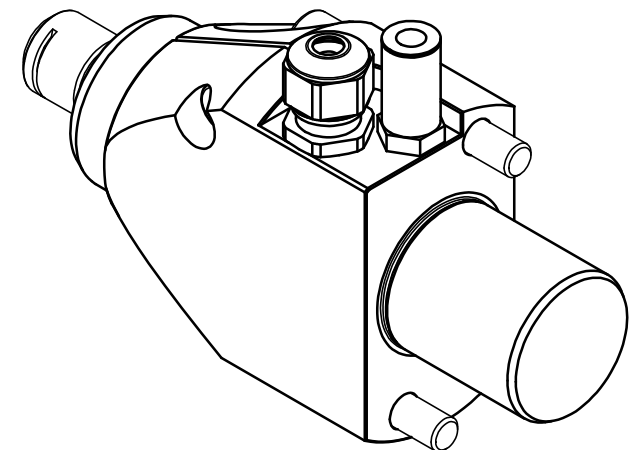
Synchron-Motor / *Synchrone-Motor*:
 siehe Übersicht
 Check the Summary

Kugellager / *Ball Bearing*:
 Stahl / Keramik / Oel / Fett
 Steel / Ceramic / Oil / Grease

Aufnahme / *Taper*:
 ER 8-UP



Zylinderschraube
Cylindrical Screw
 2 x M5x35
 nicht inbegriffen
not included



ACHTUNG: Diese Zeichnung zeigt eine Vielzahl von möglichen Options-Varianten. Bitte beachten Sie die technischen Datenblätter und Betriebsanleitung, bzw. die Auftragsbestätigung betreffend der Auslegung und Bestückung Ihrer Spindel.
ATTENTION: This drawing shows the various possibilities of options for this type of spindle. Please check your technical data sheet, the instruction manual or your order confirmation regarding the type and options of spindle you have ordered/received.

 IBAG Switzerland AG www.ibag.ch	Material/Material:		Verwendungsorte To be used for/in		Status/Status:	
	Gewicht/Weight: 488 g	Oberfläche/Surface: 48212 mm ²	Erstellt/Prepared 18.01.2008	th	freigegeben	
Benennung/Description: Motorspindel Motor Spindle		Geprüft/Inspected 31.03.2008	th	Masstab/Scale 1:1	Format/Format A3	Einheit/Unit mm
HT 25 S 60 S		Blatt Nr./Sheet No. 2		Anz.Blätter/No. of Sheets 2		
Alte Nummer/Old Number: 025S060S-90				Zeichnungsnummer/Drawing Number 025S060S-90		
				Revision A		

CAD-System: SolidWorks