

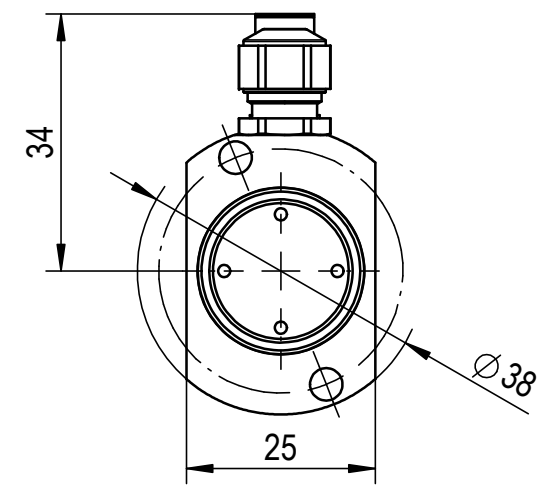
We reserves all rights in this document and it's subject matter.
The recipient hereby acknowledges these rights and assures the use of this document only for the purpose it was delivered. © IBAG Switzerland AG

Dieses Dokument ist unser geistiges Eigentum. Es darf ohne unsere ausdrückliche Genehmigung weder kopiert, vervielfältigt oder verwendet, noch an Dritte weitergegeben werden.
Zuwendung ist strafbar und wird gerichtlich verfolgt. © IBAG Switzerland AG

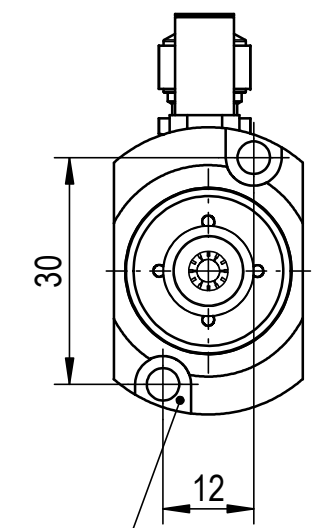
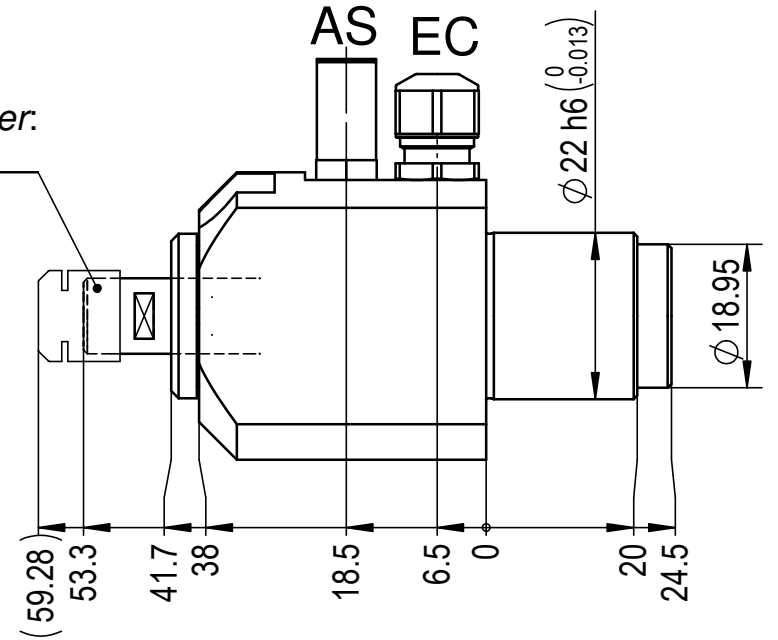
Kugellager / *Ball Bearing*:
Stahl / Keramik / Fett
Steel / Ceramic / Grease

Synchron-Motor / *Synchronous Motor*:
siehe Übersicht
Check the Summary

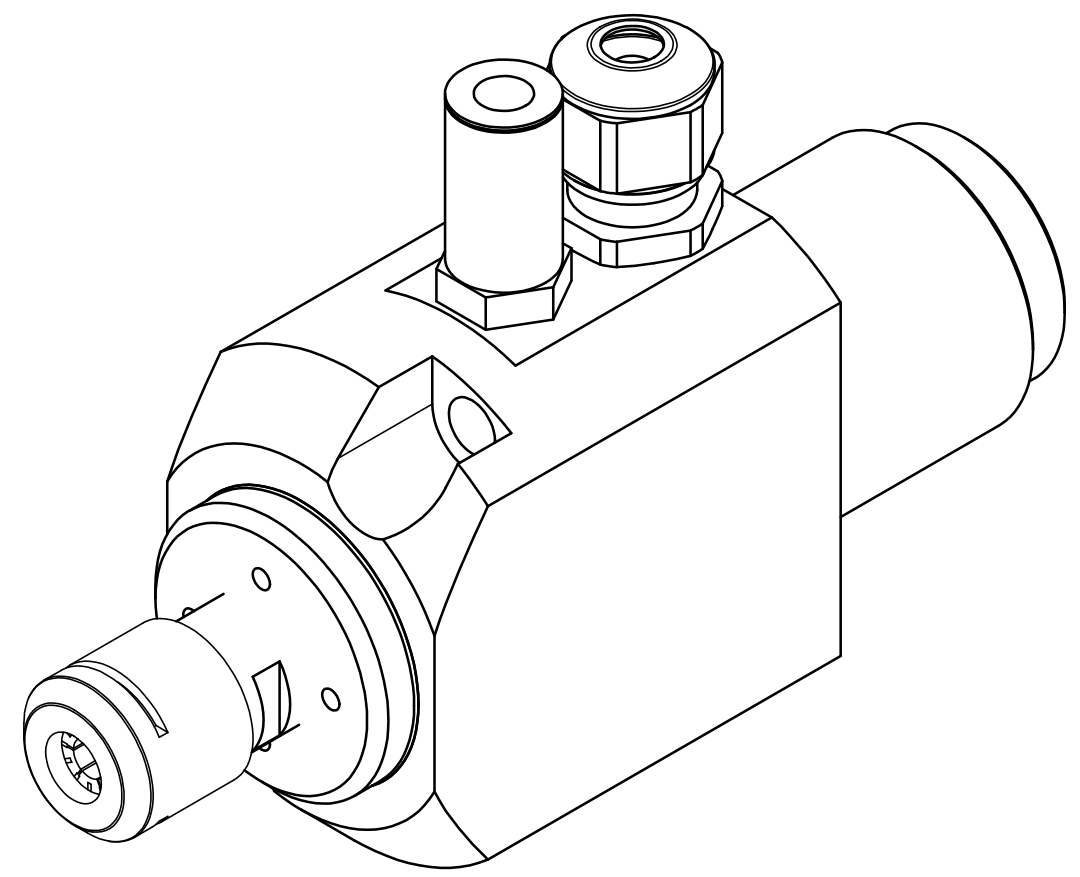
Kugellager / *Ball Bearing*:
Stahl / Keramik / Fett
Steel / Ceramic / Grease



Aufnahme / *Taper*:
ER 8-UP



Zylinderschraube
Cylindrical Screw
2xM4
nicht inbegriffen
not included



ACHTUNG: Diese Zeichnung zeigt eine Vielzahl von möglichen Options-Varianten.
Bitte beachten Sie die technischen Datenblätter und Betriebsanleitung, bzw. die Auftragsbestätigung betreffend der Auslegung und Bestückung Ihrer Spindel.

ATTENTION: This drawing shows the various possibilities of options for this type of spindle. Please check your technical data sheet, the instruction manual or your order confirmation regarding the type and options of spindle you have ordered/received.

 IBAG IBAG Switzerland AG www.ibag.ch	Material/Material:		Verwendungsorte To be used for/in		Status/Status:	
	Gewicht/Weight: 296 g	Oberfläche/Surface: 32585 mm ²	Erstellt Prepared Geprüft Inspected	16.08.2012	th	freigegeben
Benennung/Description: Motorspindel Motor Spindle			Masstab Scale 1:1	Format Format A3	Einheit Unit mm	
HT 25 S 60 PS			Alte Nummer/Old Number: 025S060PS-81		Anz.Blätter No. of Sheets 2	
			Zeichnungsnummer/Drawing Number		Revision	
			025S060PS-81		-	