

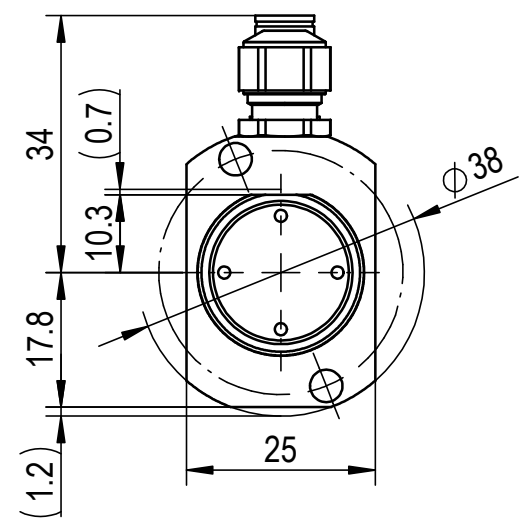
We reserves all rights in this document and it's subject matter. The recipient hereby acknowledges these rights and assures the use of this document only for the purpose it was delivered. © IBAG Switzerland AG
 Dieses Dokument ist unser geistiges Eigentum. Es darf ohne unsere ausdrückliche Genehmigung weder kopiert, vervielfältigt oder verwendet, noch an Dritte weitergegeben werden. Zuwiderhandlung ist strafbar und wird gerichtlich verfolgt. © IBAG Switzerland AG

Rev.	Datum/Date	
-	17.01.2019	fm

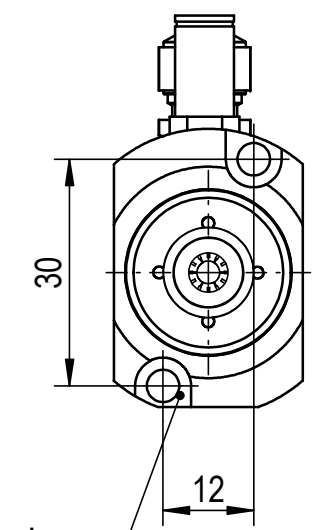
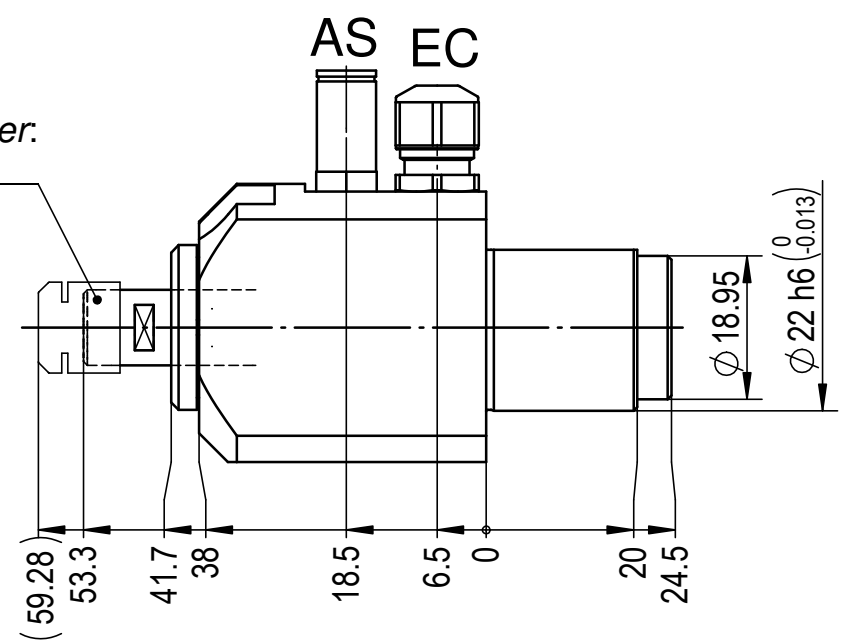
Kugellager / *Ball Bearing*:
 Stahl / Keramik / Fett
 Steel / Ceramic / Grease

Synchron-Motor / *Synchronous Motor*:
 siehe Übersicht
 Check the Summary

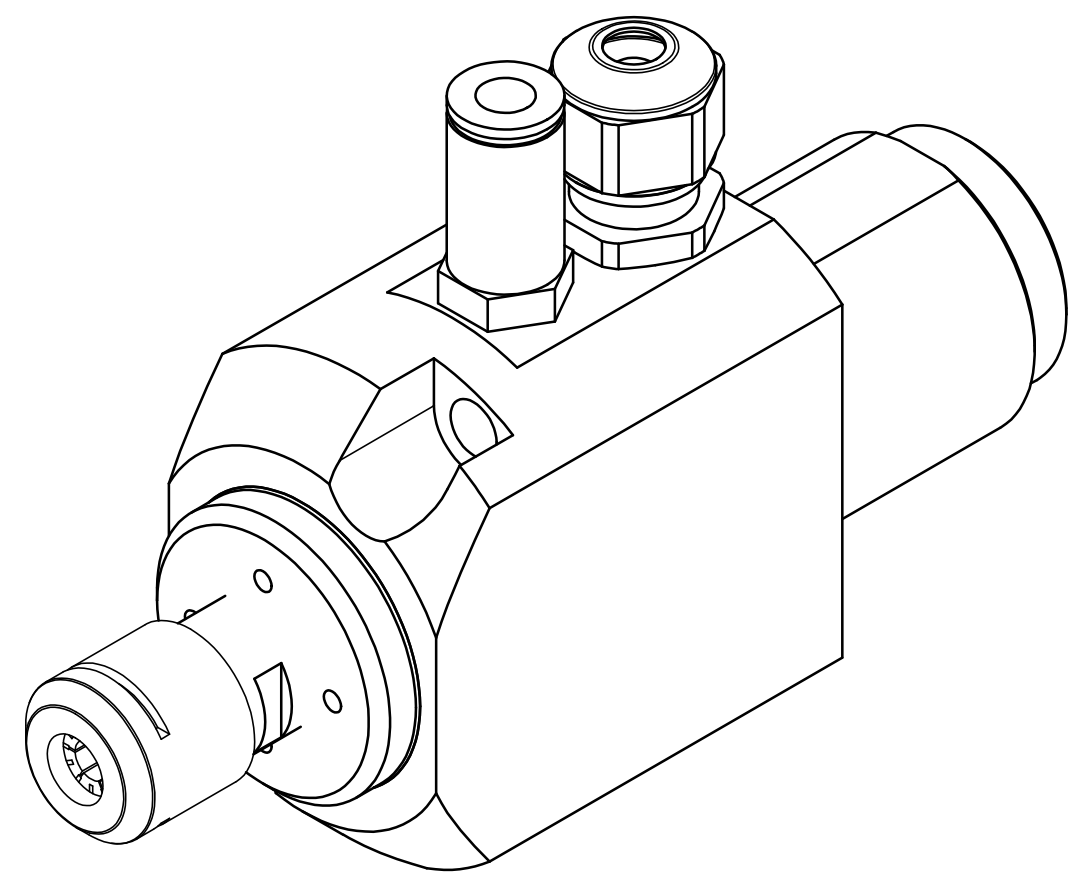
Kugellager / *Ball Bearing*:
 Stahl / Keramik / Fett
 Steel / Ceramic / Grease



Aufnahme / *Taper*:
 ER 8-UP



Zylinderschraube
Cylindrical Screw
 2xM4
 nicht inbegriffen
 not included



ACHTUNG: Diese Zeichnung zeigt eine Vielzahl von möglichen Options-Varianten. Bitte beachten Sie die technischen Datenblätter und Betriebsanleitung, bzw. die Auftragsbestätigung betreffend der Auslegung und Bestückung Ihrer Spindel.
ATTENTION: This drawing shows the various possibilities of options for this type of spindle. Please check your technical data sheet, the instruction manual or your order confirmation regarding the type and options of spindle you have ordered/received.

 IBAG Switzerland AG www.ibag.ch	Material/Material:	Verwendungsorte <i>To be used for/in</i>		Status/Status:	
	Gewicht/Weight: 285 g	Oberfläche/Surface: 33112 mm ²	Erstellt/Prepared 09.01.2019	fm	Freigegeben
Benennung/Description: Motorspindel Motor Spindle		Geprüft/Inspected 17.01.2019	fm	Blatt Nr. / Sheet No. 2	
HT 25 S 60 PS		Alte Nummer/Old Number: 025S060PS-76		Zeichnungsnummer/Drawing Number	
		025S060PS-76		Revision	
				-	