

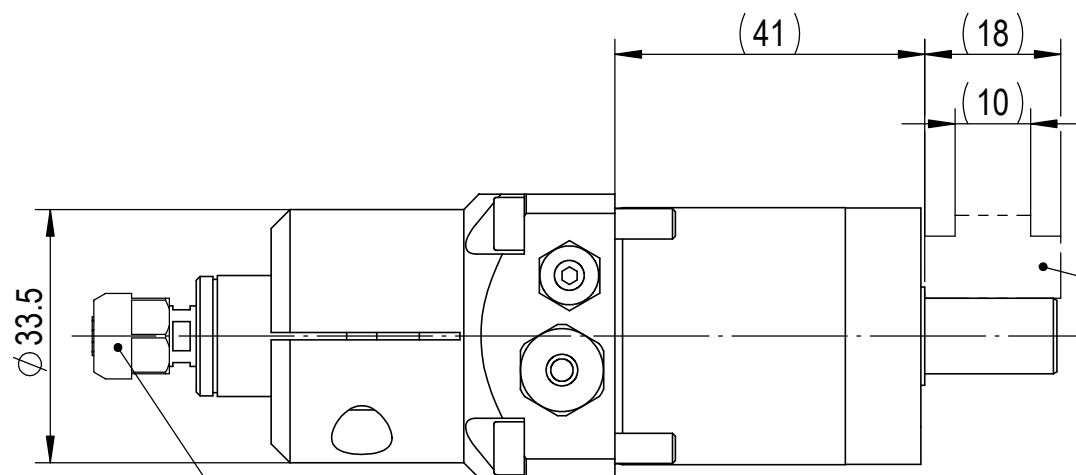
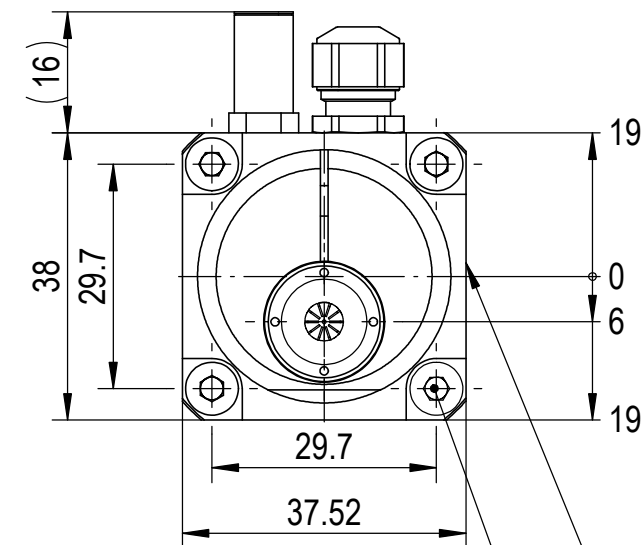
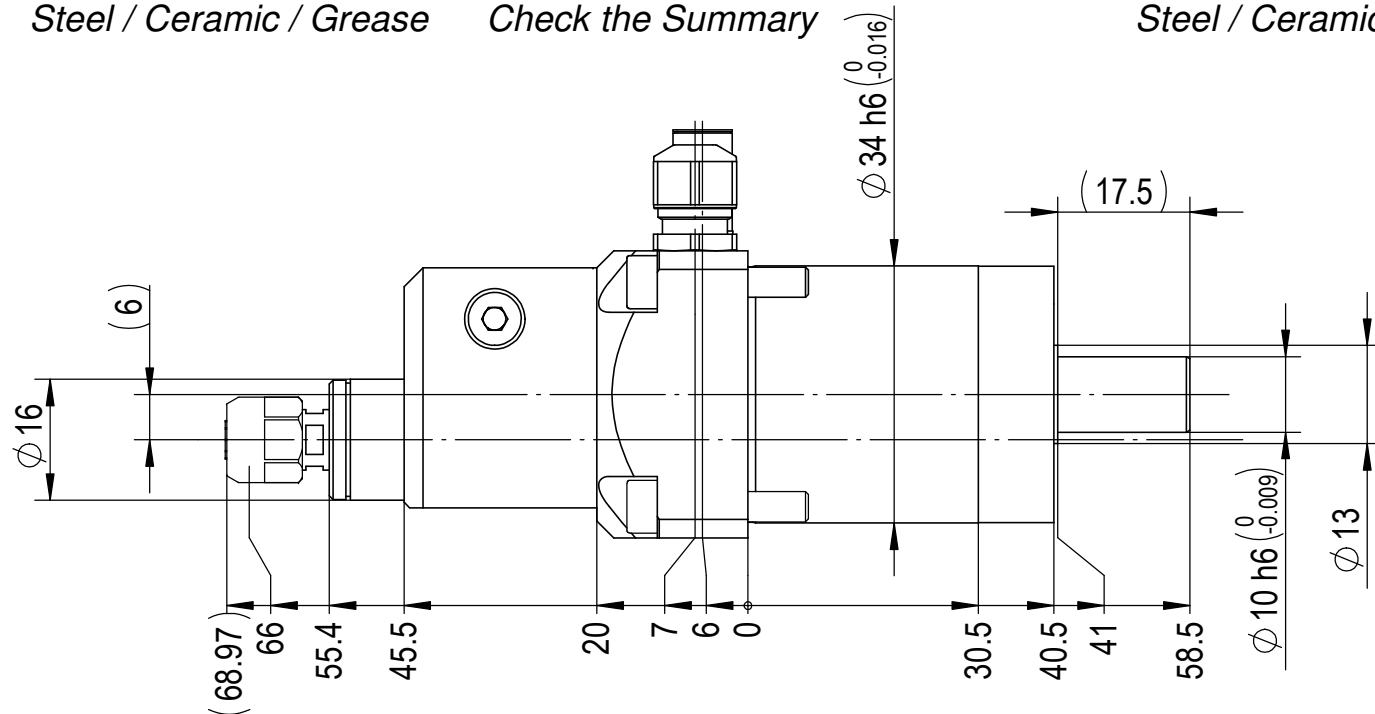
We reserves all rights in this document and it's subject matter. The recipient hereby acknowledges these rights and assures the use of this document only for the purpose it was delivered. © IBAG Switzerland AG
 Dieses Dokument ist unser geistiges Eigentum. Es darf ohne unsere ausdrückliche Genehmigung weder kopiert, vervielfältigt oder verwendet, noch an Dritte weitergegeben werden. Zuwiderhandlung ist strafbar und wird gerichtlich verfolgt. © IBAG Switzerland AG

Kugellager / *Ball Bearing:*
 Stahl / Keramik / Fett
 Steel / Ceramic / Grease

Synchron-Motor / *Synchronous-Motor:*
 siehe Übersicht
 Check the Summary

Kugellager / *Ball Bearing:*
 Stahl / Keramik / Fett
 Steel / Ceramic / Grease

AS EC



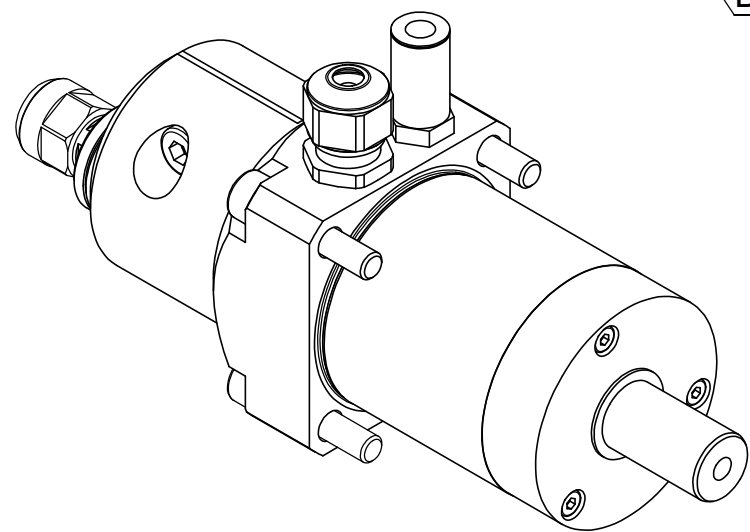
Kundenzahnrad: mit 3 Lagern,
 Innendurchmesser 10mm
*Customer Gear: with 3 Bearings,
 Inner Diameter 10mm*

Basisfläche
orientation surface

Zylinderschraube
Cylindrical Screw
 4 x M4x20

nicht inbegriffen
not included

Aufnahme / *Taper:*
 D6-UP



IBAG		Material/Material:		Verwendungsorte <i>To be used for/in</i>		Status/Status:	
IBAG Switzerland AG www.ibag.ch		Gewicht/Weight: 644 g	Oberfläche/Surface: 56302 mm ²	Erstellt <i>Prepared</i> 06.05.2013	fm	freigegeben	
Benennung/Description: Motorspindel Motor Spindle Exzentergehäuse/Excenter Housing HT 16 S 100 PS				Geprüft <i>Inspected</i> 21.05.2013	fm	Blatt Nr. <i>Sheet No.</i> 2	Anz. Blätter <i>No. of Sheets</i> 2
				Alte Nummer/Old Number: 016S100PS-92		Revision	
				Zeichnungsnummer/Drawing Number		016S100PS-92	
						-	