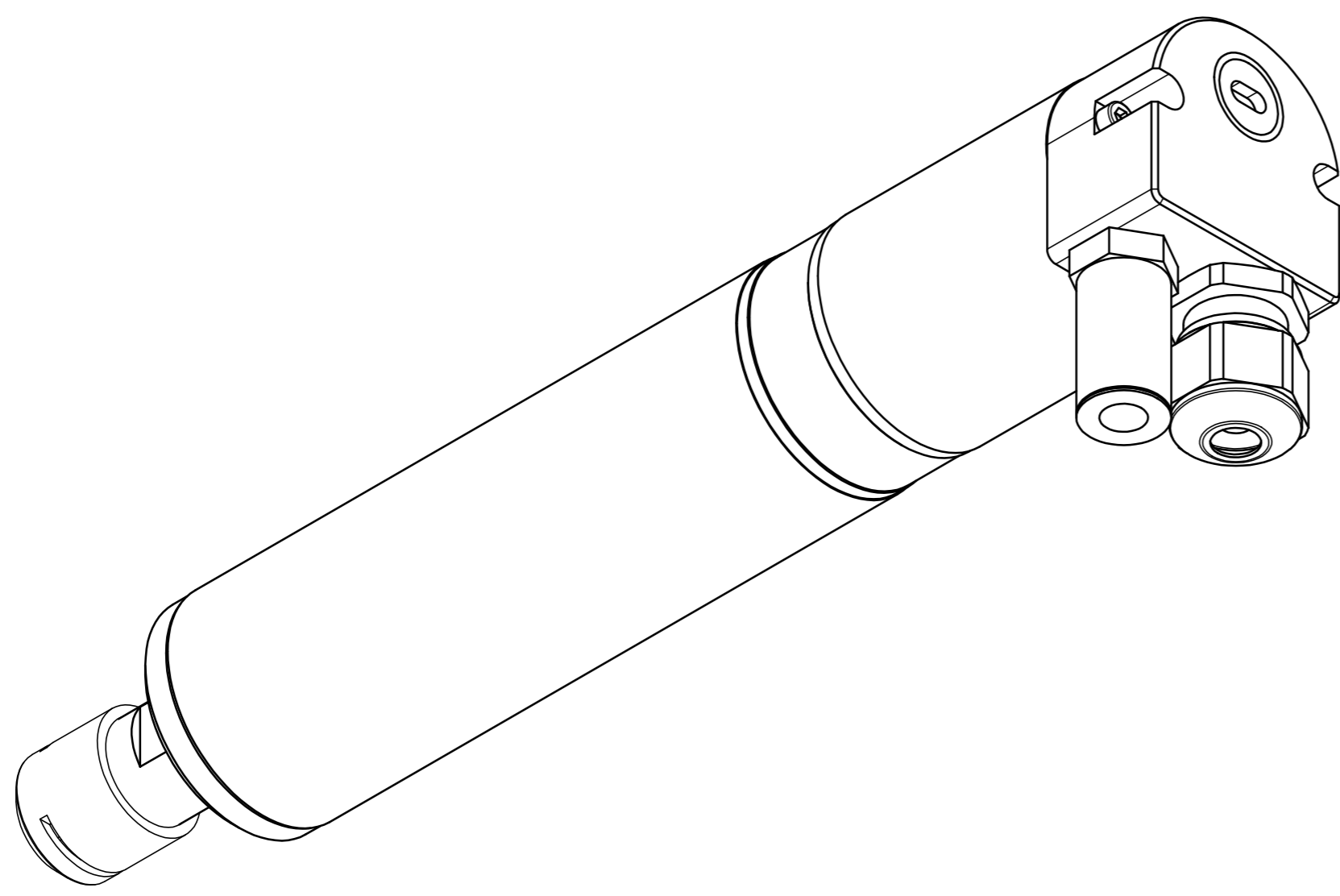
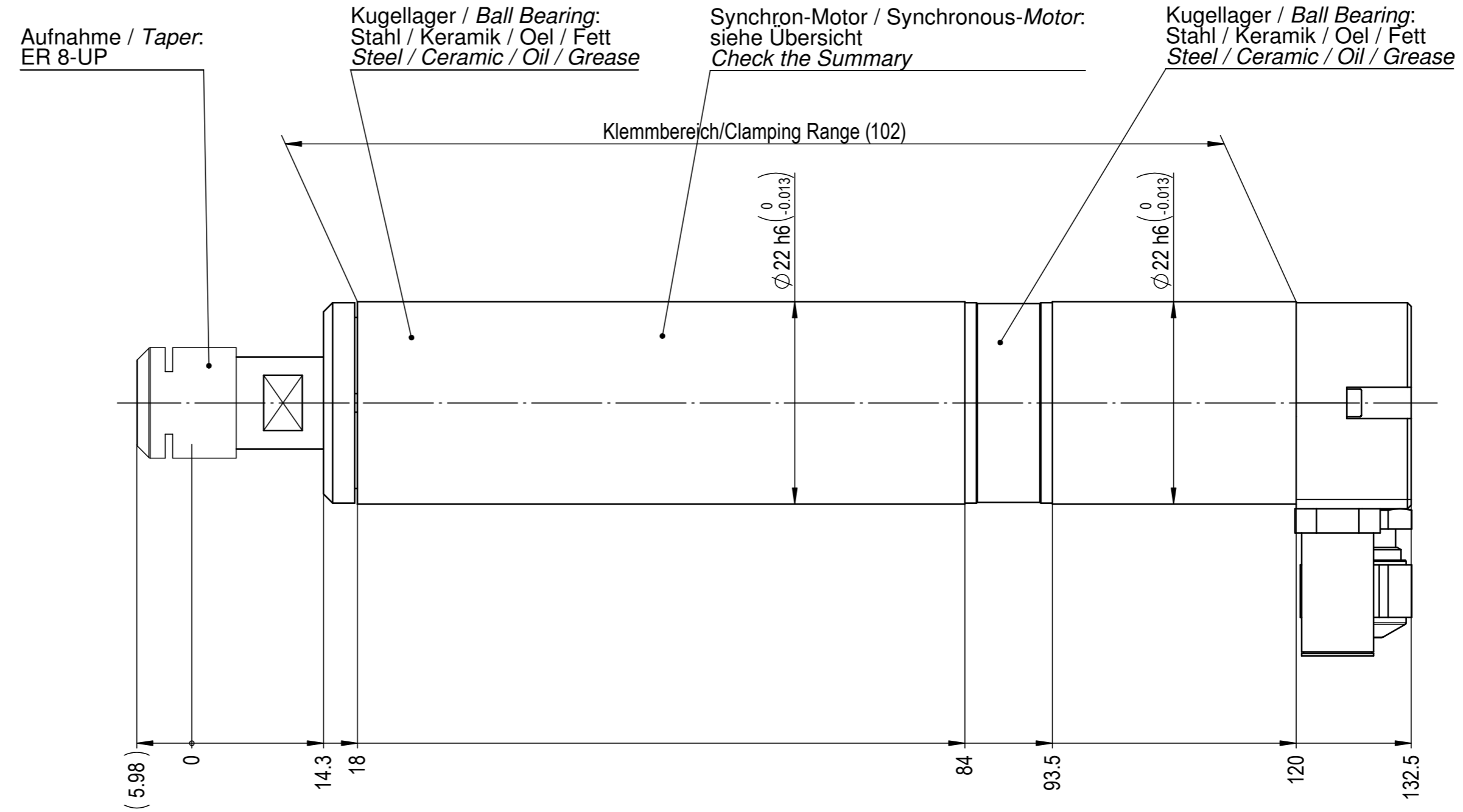
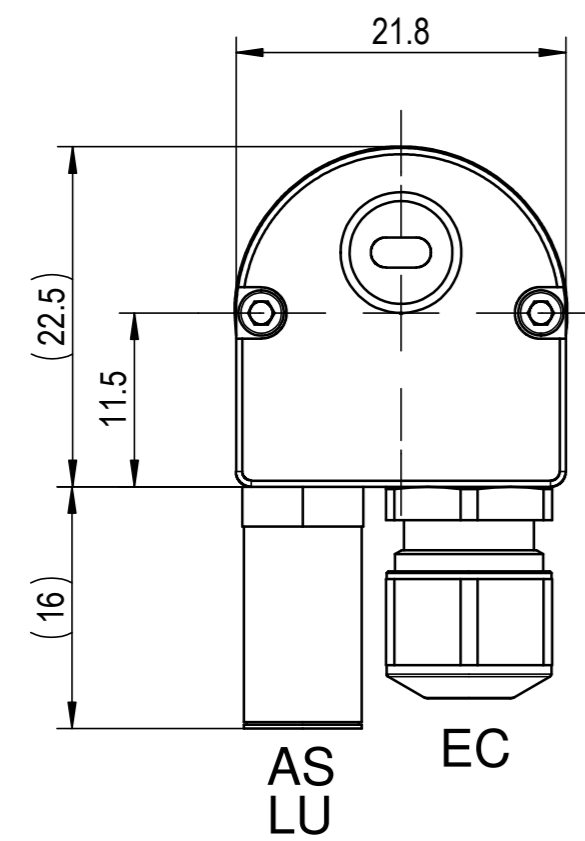


We reserves all rights in this document and its subject matter.  
The recipient hereby acknowledges these rights and assures the use of this document only for the purpose it was delivered. © IBAG Switzerland AG

Dieses Dokument ist unser geistiges Eigentum. Es darf ohne unsere ausdrückliche Genehmigung weder kopiert, vervielfältigt oder verwendet, noch an Dritte weitergegeben werden. Zuwiderhandlung ist strafbar und wird gerichtlich verfolgt. © IBAG Switzerland AG



**ACHTUNG:** Diese Zeichnung zeigt eine Vielzahl von möglichen Options-Varianten. Bitte beachten Sie die technischen Datenblätter und Betriebsanleitung, bzw. die Auftragsbestätigung betreffend der Auslegung und Bestückung Ihrer Spindel.

**ATTENTION:** This drawing shows the various possibilities of options for this type of spindle. Please check your technical data sheet, the instruction manual or your order confirmation regarding the type and options of spindle you have ordered/received.

 IBAG Switzerland AG www.ibag.ch	Material/Material:	Verwendungsorte To be used for/in		Status/Status:	
	Gewicht/Weight: 288 g	Oberfläche/Surface: 45419 mm <sup>2</sup>	Erstellt/Prepared 25.10.2011	th	freigegeben
Benennung/Description: <b>Motorspindel</b> <b>Motor Spindle</b>		Geprüft/Inspected 25.10.2011	th	Blatt Nr. / Anz. Blätter Sheet No. / No. of Sheets 2 / 2	
HT 22 S 100 ES		Alte Nummer/Old Number: 022S100ES-03		Revision	
		Zeichnungsnummer/Drawing Number		022S100ES-03	

CAD-System: SolidWorks