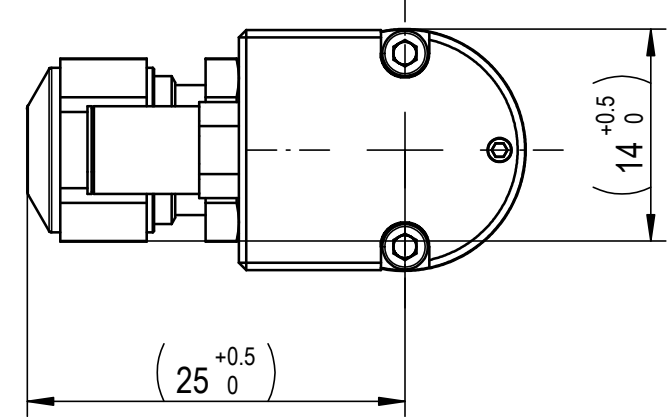


We reserves all rights in this document and it's subject matter. The recipient hereby acknowledges these rights and assures the use of this document only for the purpose it was delivered. © IBAG Switzerland AG

Dieses Dokument ist unser geistiges Eigentum. Es darf ohne unsere ausdrückliche Genehmigung weder kopiert, vervielfältigt oder verwendet, noch an Dritte weitergegeben werden. Zuwiderhandlung ist strafbar und wird gerichtlich verfolgt. © IBAG Switzerland AG

AS
EC LU

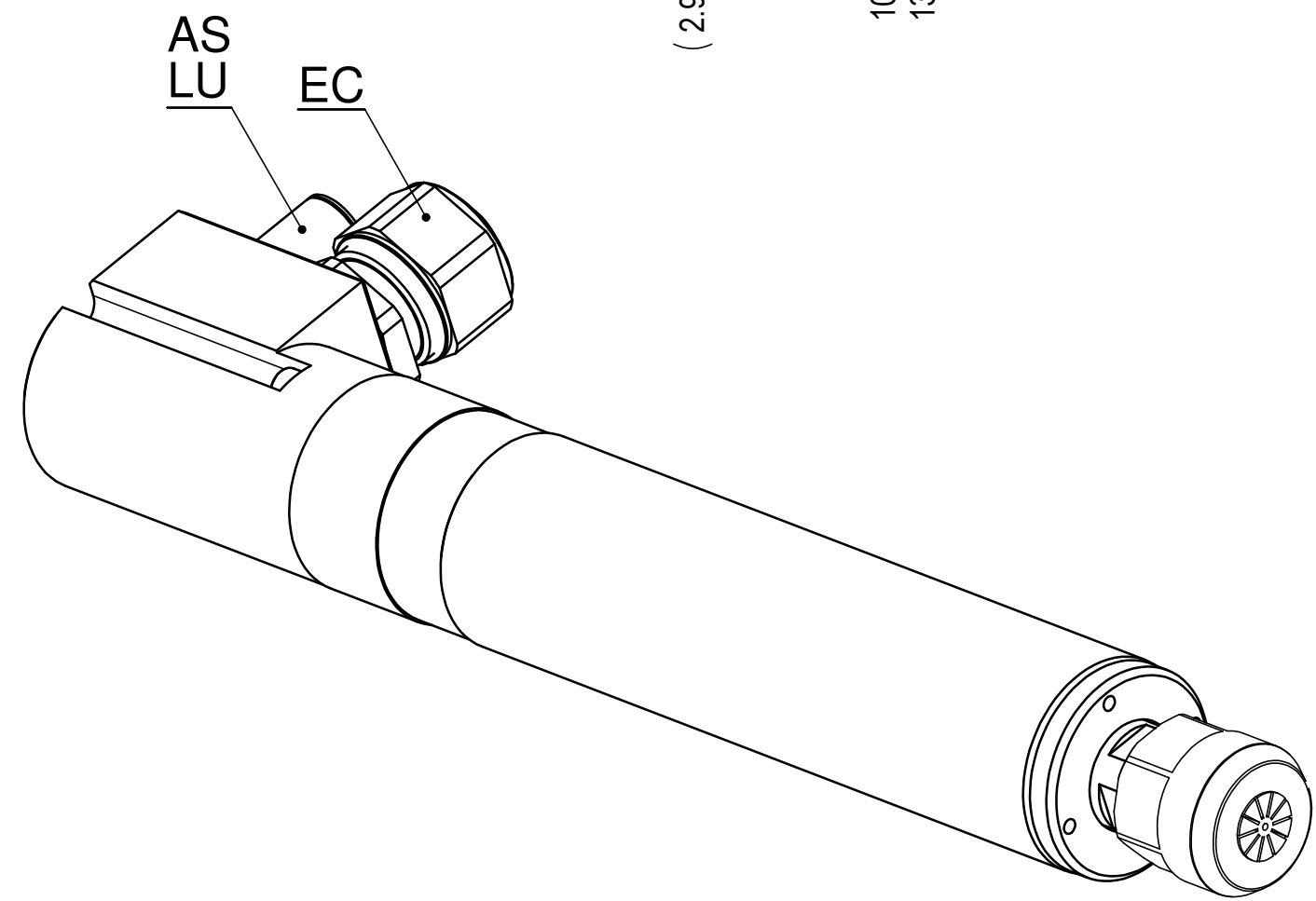
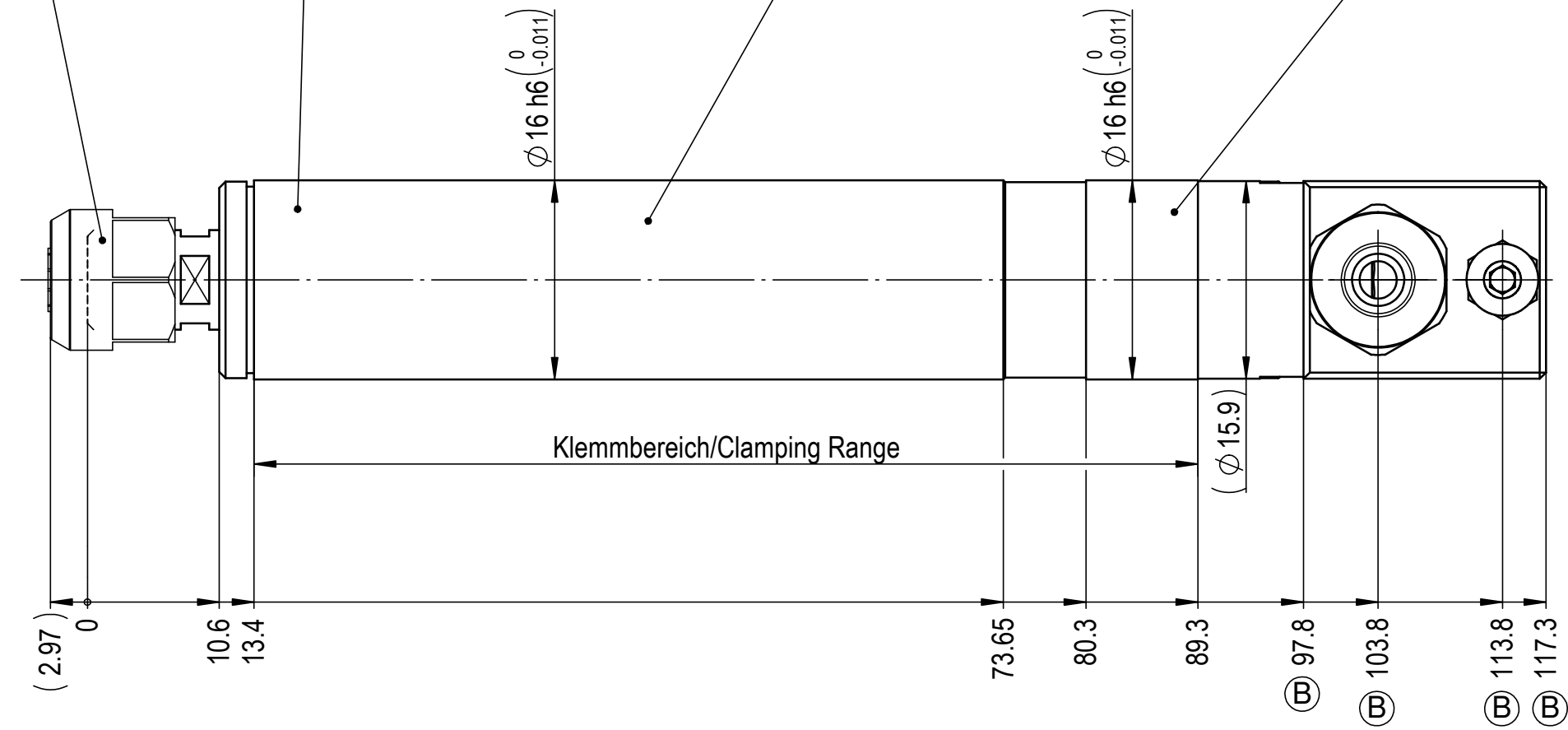


Aufnahme / Taper:
D6-UP

Kugellager / *Ball Bearing*:
Stahl / Keramik / Oel / Fett
Steel / Ceramic / Oil / Grease

Synchron-Motor / *Synchronous-Motor*:
siehe Übersicht
Check the Summary

Kugellager / *Ball Bearing*:
Stahl / Keramik / Oel / Fett
Steel / Ceramic / Oil / Grease



ACHTUNG: Diese Zeichnung zeigt eine Vielzahl von möglichen Options-Varianten. Bitte beachten Sie die technischen Datenblätter und Betriebsanleitung, bzw. die Auftragsbestätigung betreffend der Auslegung und Bestückung Ihrer Spindel.

ATTENTION: This drawing shows the various possibilities of options for this type of spindle. Please check your technical data sheet, the instruction manual or your order confirmation regarding the type and options of spindle you have ordered/received.

 IBAG Switzerland AG www.ibag.ch	Material/Material:		Verwendungsorte To be used for/in		Status/Status:	
	Gewicht/Weight: 0 kg	Oberfläche/Surface: 32268 mm ²	Erstellt/Prepared 22.04.2008	th	in Bearbeitung	
Benennung/Description: Motorspindel Motor Spindle		Geprüft/Inspected 27.09.2013	Format A3	Einheit mm	Blatt Nr. 2	Anz.Blätter 2
HT 16 S 100 S			Alte Nummer/Old Number: 016S100S-00		Revision	
			Zeichnungsnummer/Drawing Number		016S100S-00	
					A+	