

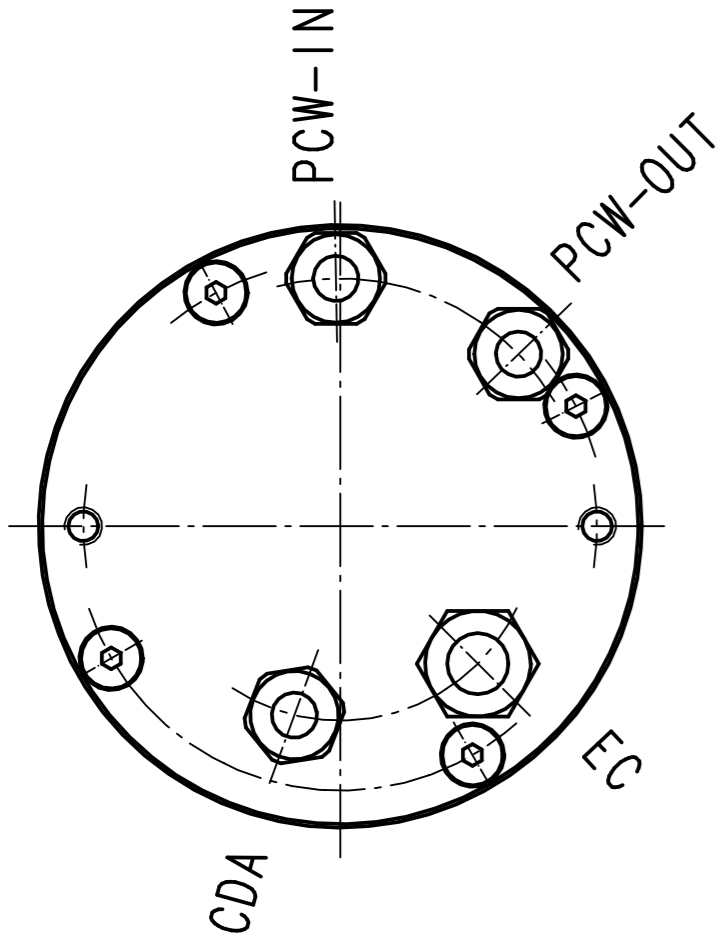
Achtung: Diese Zeichnung zeigt eine Vielzahl an möglichen Options-Varianten. Bitte beachten Sie die technischen Datenblätter und Betriebsanleitung, bzw. die Auftragsbestätigung betreffend der Auslegung und Bestückung Ihrer Spindel.

This drawing shows the various possible options for this type of spindle. Please check with your technical data sheet, the instruction manual or your order confirmation regarding the options received and execution of your spindle.

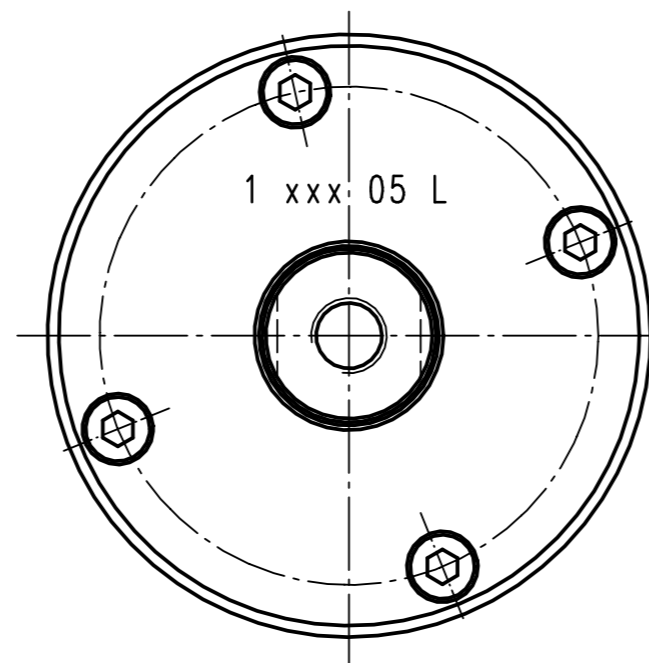
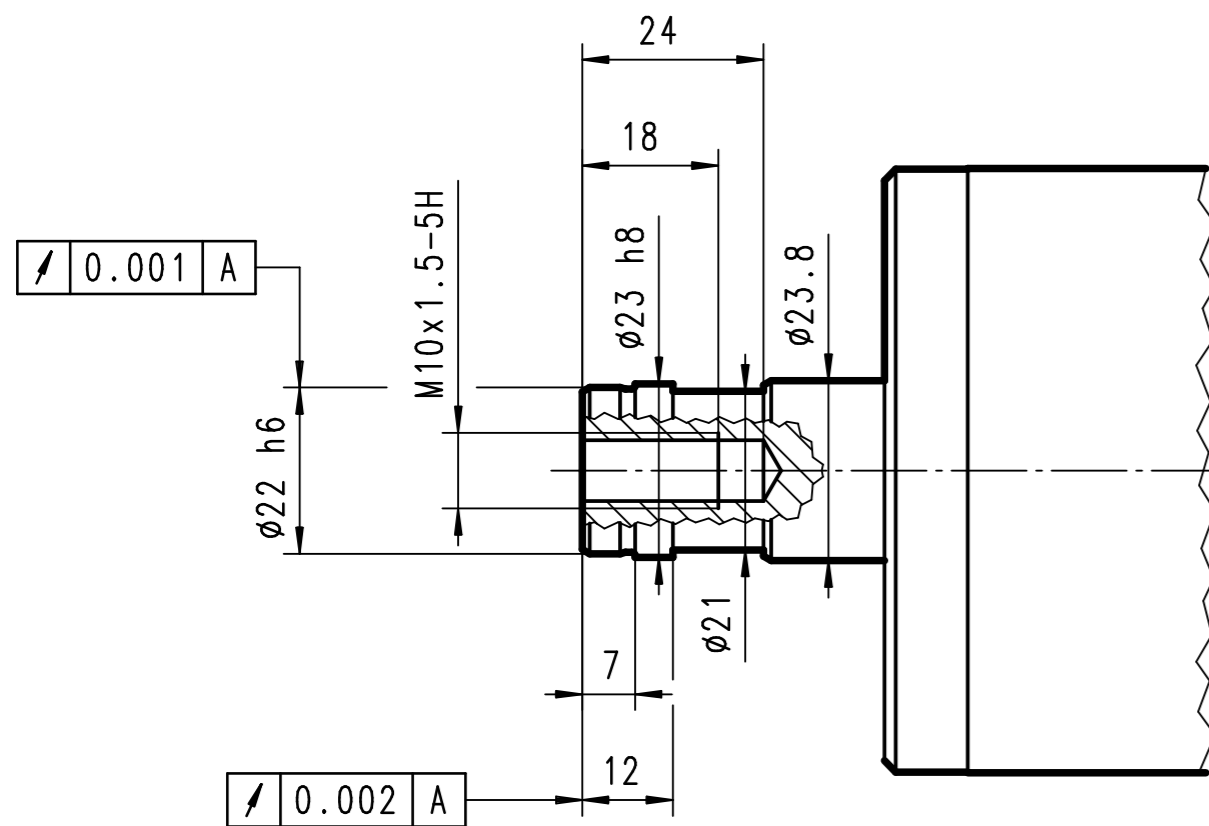
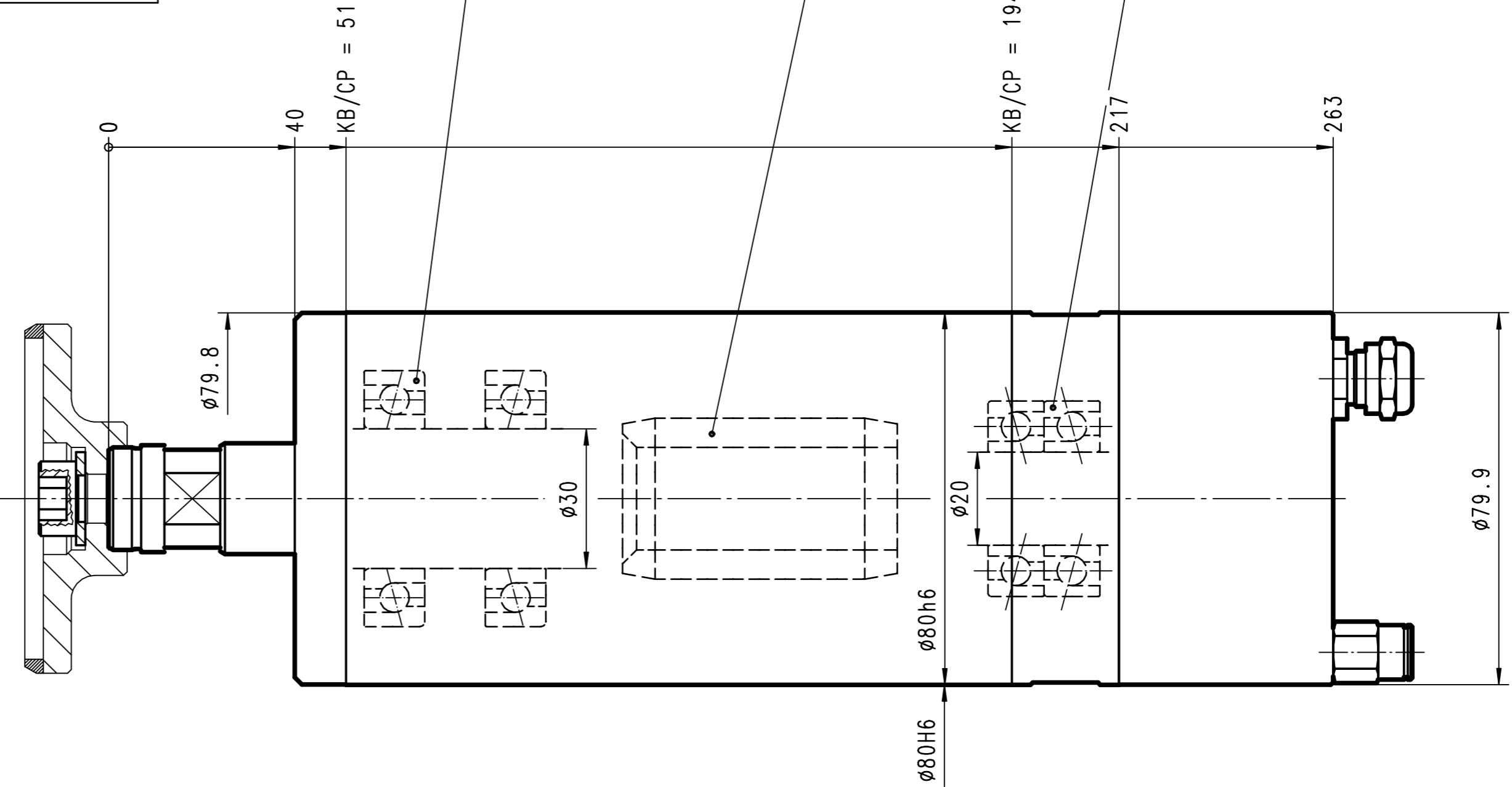
Kugellager/Ball Bearing:
Stahl/Keramik/Fett
Steel/Ceramic/Grease

Motor/Motor:
siehe Übersicht
Check the Summary

Kugellager/Ball Bearing:
Stahl/Keramik/Fett
Steel/Ceramic/Grease



Right Hand Precision Balanced
Screw (made by IBAG)



Paßmaß	Grenzabmaße
22 h6	+0.0000 -0.0130
23 h8	+0.0000 -0.0330
80h6	+0.0000 -0.0190
80H6	+0.0190 +0.0000

Eigentum und Urheberrecht:
Right of ownership and copyright:
IBAG Switzerland AG
Oberfeldstrasse 20
CH-8302 Kloten
Tel. +41 43 888 33 33
Fax +41 43 888 90 90

KB = Klemmbereich
CP = Clamping Possibility

01	1	Motor Spindle/HF 80 D 30 PS	MATERIAL/NUMMER/NUMBER				
POS.	STK/PCT	BENENNUNG/TYPE	EINHEIT/SCALE	IN	mm	FORMAT	DIN A2
VERWENDUNG/TO BE USED FOR		HF 80 D 30 PS	MASSTAB/SCALE	BENENNUNG/TYPE			
			1:1	Motor Spindle HF 80 D 30 PS			
			Motorspindel Spezial-Taper D=22h6 (rechts/right)				
NEU/NEW		28.06.2005	ZEICHNUNGSNUMMER/DRAWING NUMBER				
GEPRÜFT/INSPECTED			080D30PS-0A				
INDEX	DATUM/DATE	NAME	URSPRUNG/ORIGIN	1/1			

