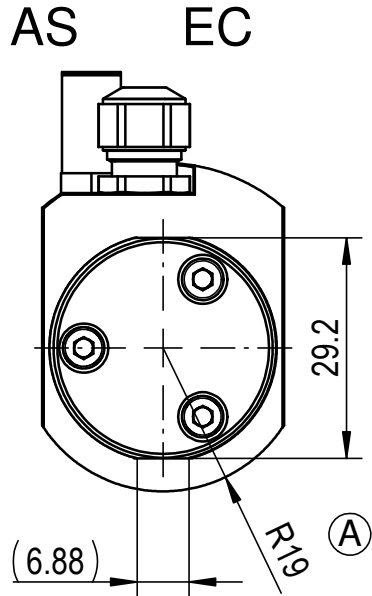


Dieses Dokument ist unser geistiges Eigentum. Es darf ohne unsere ausdrückliche Genehmigung weder kopiert, vervielfältigt oder verwendet, noch an Dritte weitergegeben werden. Zuwiderhandlung ist strafbar und wird gerichtlich verfolgt. © IBAG Switzerland AG

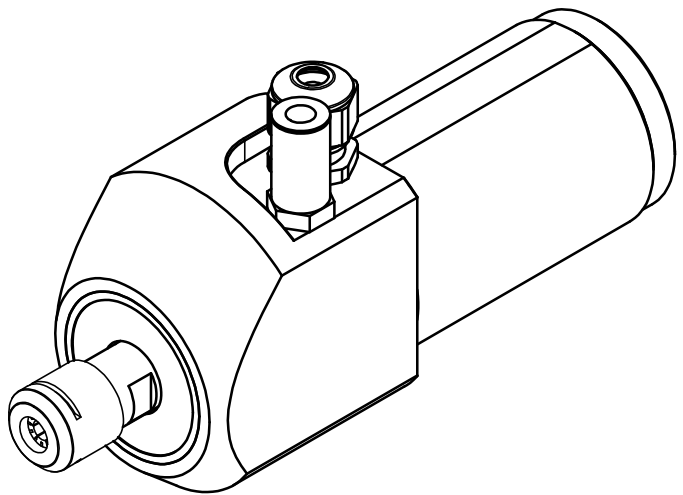
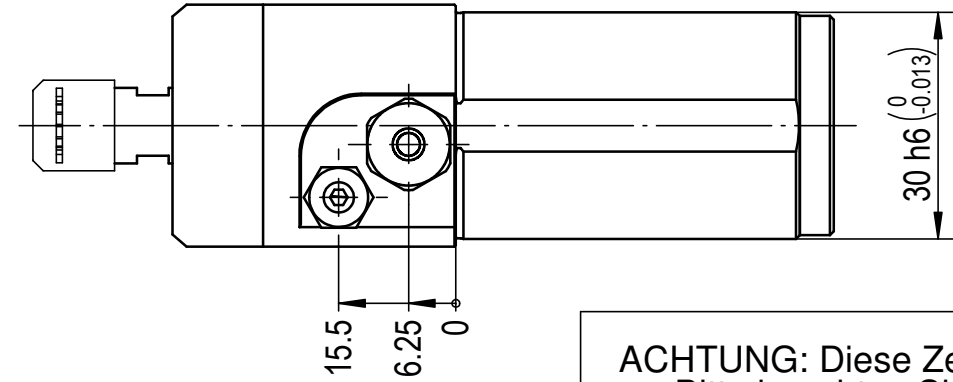
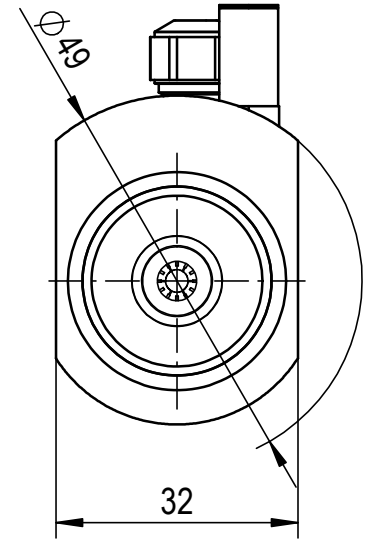
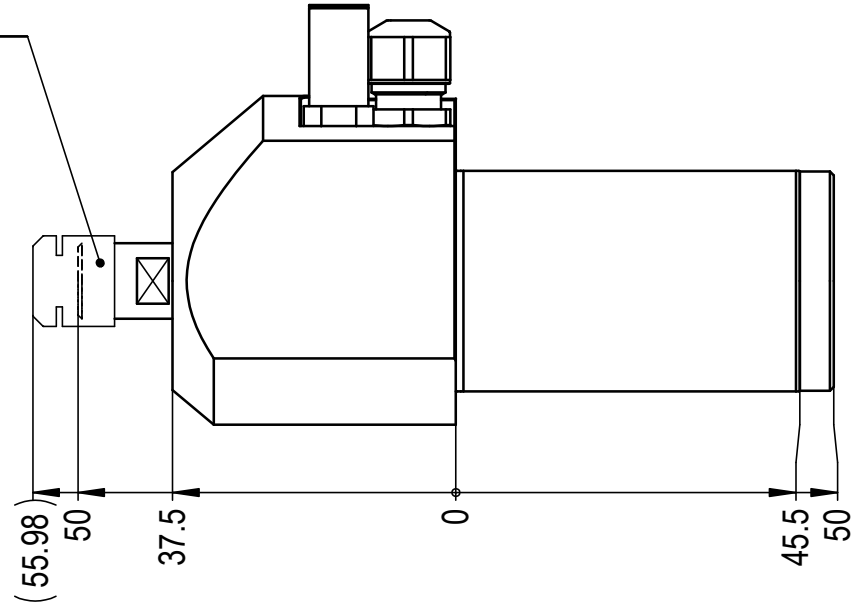


Kugellager / *Ball Bearing*:  
 Stahl / Keramik / Fett  
 Steel / Ceramic / Grease

Synchron-Motor / *Syncronic-Motor*:  
 siehe Übersicht  
 Check the Summary

Kugellager / *Ball Bearing*:  
 Stahl / Keramik / Fett  
 Steel / Ceramic / Grease

Aufnahme / *Taper*:  
 ER 8-UP



**ACHTUNG:** Diese Zeichnung zeigt eine Vielzahl von möglichen Options-Varianten. Bitte beachten Sie die technischen Datenblätter und Betriebsanleitung, bzw. die Auftragsbestätigung betreffend der Auslegung und Bestückung Ihrer Spindel.

**ATTENTION:** This drawing shows the various possibilities of options for this type of spindle. Please check your technical data sheet, the instruction manual or your order confirmation regarding the type and options of spindle you have ordered/received.

 IBAG Switzerland AG www.ibag.ch	Material/Material:	Verwendungsorte To be used for/in		Status/Status:	
	Gewicht/Weight: 549 g	Oberfläche/Surface: 49782 mm <sup>2</sup>	Erstellt/Prepared 19.07.2010	fm	freigegeben
Benennung/Description: <b>Motorspindel</b> <i>Motor Spindle</i> Klemmdurchmesser/Clamping Dia. 30mm HT 25 S 100 PS		Geprüft/Inspected 11.10.2010	th	Blatt Nr. Sheet No. 2	
			Alte Nummer/Old Number: 025S100PS-88		
			Zeichnungsnummer/Drawing Number: <b>025S100PS-88</b>		