

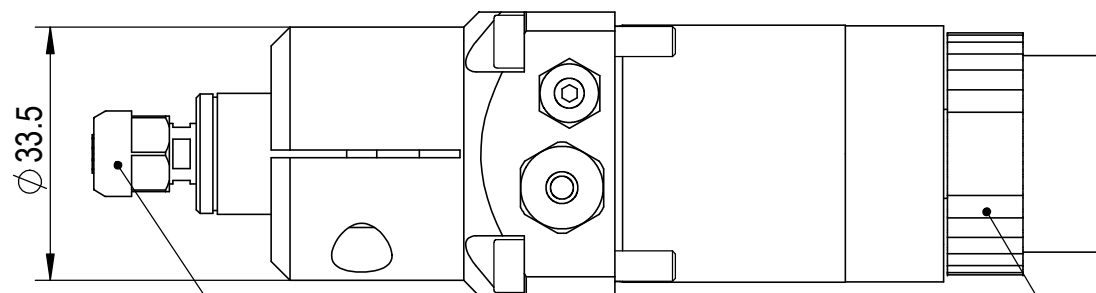
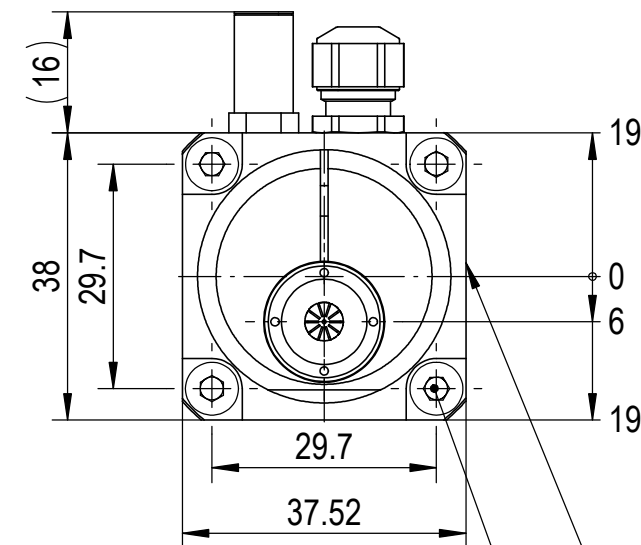
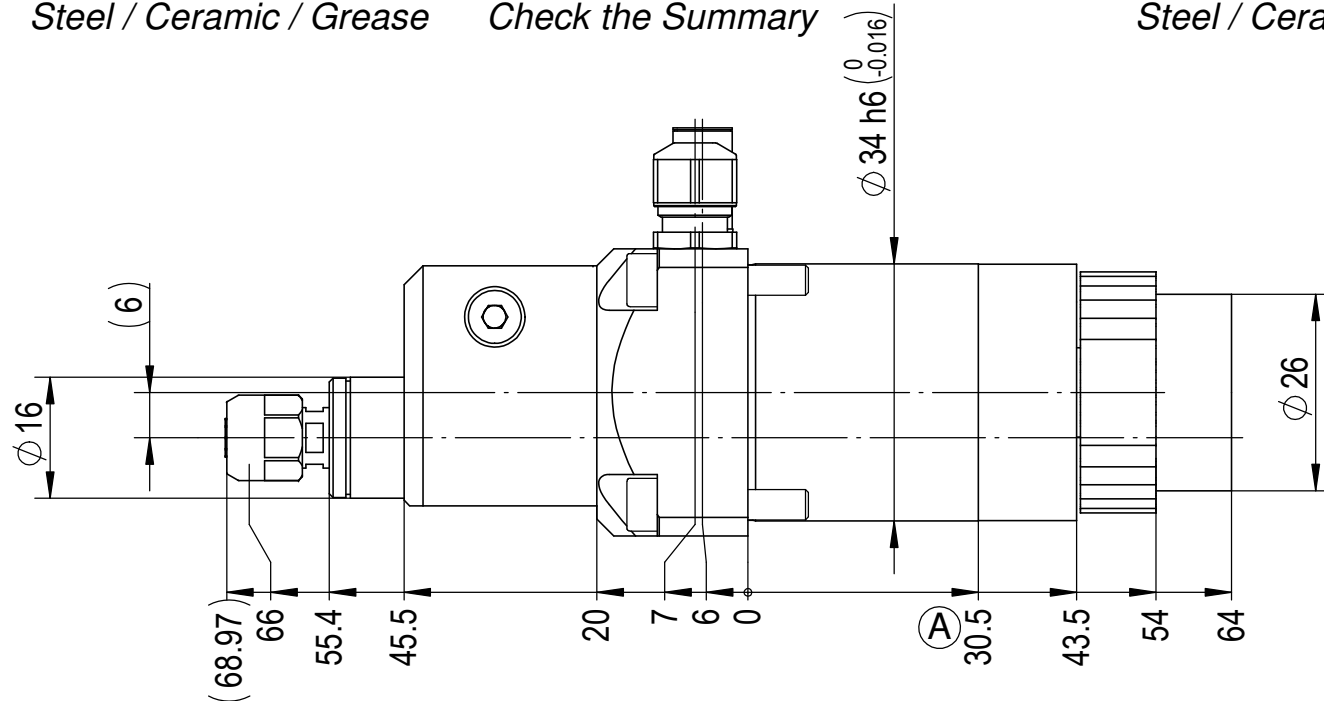
We reserves all rights in this document and it's subject matter. The recipient hereby acknowledges these rights and assures the use of this document only for the purpose it was delivered. © IBAG Switzerland AG
 Dieses Dokument ist unser geistiges Eigentum. Es darf ohne unsere ausdrückliche Genehmigung weder kopiert, vervielfältigt oder verwendet, noch an Dritte weitergegeben werden. Zuwiderhandlung ist strafbar und wird gerichtlich verfolgt. © IBAG Switzerland AG

Kugellager / *Ball Bearing*:
 Stahl / Keramik / Fett
 Steel / Ceramic / Grease

Synchron-Motor / *Synchronous-Motor*:
 siehe Übersicht
 Check the Summary

Kugellager / *Ball Bearing*:
 Stahl / Keramik / Fett
 Steel / Ceramic / Grease

AS EC



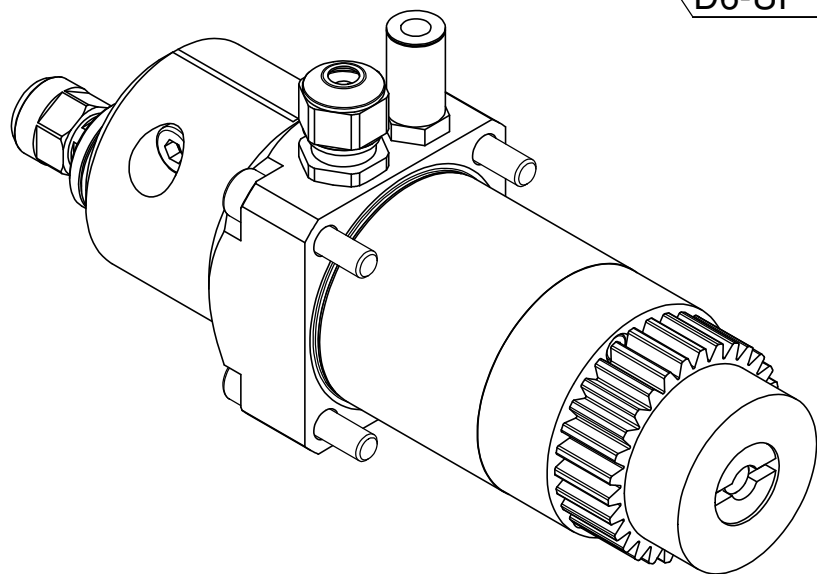
Aufnahme / *Taper*:
D6-UP

Zahnrad / *Gear*:
 $m=1 / z=30 / d=30 / \alpha=20^\circ$

Basisfläche
orientation surface

Zylinderschraube
Cylindrical Screw
4 x M4x20

nicht inbegriffen
not included



 IBAG Switzerland AG www.ibag.ch	Material/Material:		Verwendungsorte <i>To be used for/in</i>		Status/Status:	
	Gewicht/Weight: 754 g	Oberfläche/Surface: 62455 mm ²	Erstellt <i>Prepared</i> 20.10.2010	th	freigegeben	
Benennung/Description: Motorspindel <i>Motor Spindle</i> Exzentergehäuse/Excenter Housing HT 16 S 100 PS		Geprüft <i>Inspected</i> 21.05.2013	fm	Masstab <i>Scale</i> 1:1	Format <i>Format</i> A3	Einheit <i>Unit</i> mm
			Blatt Nr. <i>Sheet No.</i> 2	Anz.Blätter <i>No. of Sheets</i> 2		
			Alte Nummer/Old Number: 016S100PS-91		Revision	
			Zeichnungsnummer/Drawing Number		016S100PS-91	
					A	